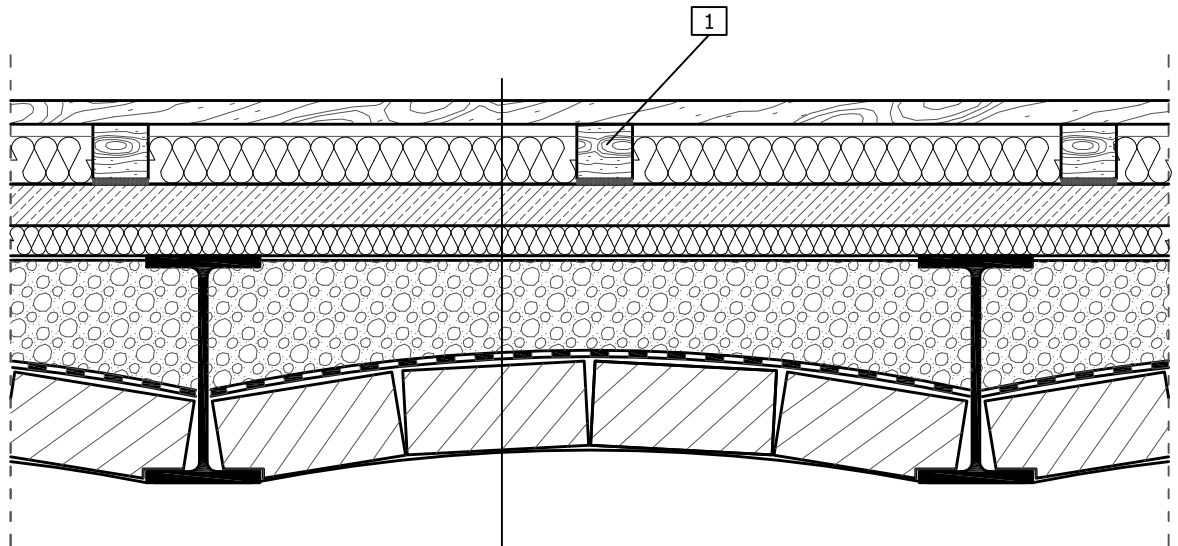


### STROP ODCINKOWY z legarami i podłogą z desek

- pomieszczenia suche • wypełnienie Leca® KERAMZYTEM izolacyjnym M



Deski podłogowe
Szczelina wentylacyjna 1 cm
Wetna mineralna
Jastrych 5 - 7 cm (*)
Izolacja akustyczna min. 2 cm
Szpryc cementowy 0,5 cm
Leca® KERAMZYT izolacyjny M, gr. 3 - 9 cm
Paroizolacja
Ceglana płyta stropu
Tynk

1 Legary drewniane na izolacji z filcu

\* np. weber.floor 1000 zbrojony siatką