



Kolekcja 2020

GALA
COLLEZIONE

Kolekcja LORIEN	4–9
Kolekcja FORLI	10–15
Kolekcja NOLA	16–21
System modułowy KARATO	22–25
Kolekcja AXEL	26–29
System modułowy MERIDA	30–41
System modułowy SERENA	42–47
Kolekcja MONDAY	48–53
Kolekcja MERANO	54–59
Kolekcja NICEA	60–69
System modułowy OVIEDO	70–75
System modułowy VOLTA	76–81

Zapraszamy Cię w podróż do krainy wnętrzarskich inspiracji.

Odwiedź razem z nami mieszkania i domy, zaaranżowane z pasją i dbałością o detale, stworzone przez ludzi, których różni wiek, zawód, pasje czy miejsce zamieszkania. Jest wśród nich blogerka, muzyk, sportowiec, projektantka wnętrz, informatyk, prawnik, studentka, ekonomista i para podróżników.

I choć style, po które sięgnęli w swoich wnętrzach są odmienne, to łączy ich chęć stworzenia swojej własnej przestrzeni życiowej, wyrażającej ich upodobania i gusty.

Mamy nadzieję, że nasza wspólna podróż okaże się dla Ciebie źródłem wielu ciekawych odkryć.

Z pozdrowieniami
Gala Collezione



ZDE
LITER
28.11.2

LORIEN







Magda to wiecznie uśmiechnięta optymistka. Mieszkanie w budynku z początku dwudziestego wieku, w pełni odzwierciedla jej charakter. Jest nieoczywiste i na pozór pełne sprzeczności, bo stykają się tutaj ze sobą elementy charakterystyczne dla różnych stylów. Harmonijnie jednak łączy w sobie nowoczesne rozwiązania szanujące rys historyczny miejsca, z funkcjonalnością i estetyką.

Gra kolorów – to na nią postawiła Magda. Energetyczny, soczysty odcień sofy Lorien, którą wybrała do popołudniowego wypoczynku, doskonale pasuje do jej temperamentu. Lubię łamać schematy – śmieje się właścicielka.



Ogniście pomarańczowa sofa pięknie komponuje się z oliwkowym fotelem Lorien z wygodną funkcją relaksu. Ten duet gra w pomieszczeniu główną rolę. I zachęca, by oddać się na nim błogiemu relaksowi.









FORLI

Beata i Witek przez ostatnich kilkanaście lat podróżowali po świecie. Szczególnym sentymentem obdarzyli Azję. Widać to już po przekroczeniu progu ich wspaniałego domu, wypełnionego mnóstwem orientalnych pamiątek.

We wnętrzach – jak i w podróży – ważna jest dla nich przestrzeń. Lubią ciepłe, popołudniowe światło, prostotę oraz kształty i formy, które budują przyjazną atmosferę. To z tego powodu wybrali sofę i fotel z kolekcji Forli.

Lekka i smukła bryła mebli skłania do wypoczynku, kontemplacji i planowania kolejnych wypraw. A także do snucia pasjonujących opowieści o przygodach przeżytych w różnych zakątkach świata.



FORLI









NOLA





Anna, artystka, zakochana jest w barwach natury. Ceni ich zbawienny wpływ na nastrój i samopoczucie.

Zaaranżowany przez nią salon sprzyja relaksowi, emanuje spokojem i harmonią. Każdy element przestrzeni został tutaj starannie zaplanowany. Rozmyte biele i beże stanowią neutralne tło dla ciemno rudej, przytulnej sofy i fotela z kolekcji Nola. Minimalistyczny styl mebli dopełniają obłe formy subtelnych, dekoracyjnych dodatków.

Nola cudownie wygląda na tle jesiennego krajobrazu, którym rokrocznie zachwyca mnie Puszcza Kampinoska, wpraszająca się do wnętrza przez duże okna – mówi rozmarzona Ania...











KARATO







Warto pamiętać, że leniuchowanie jest dla organizmu tak samo ważne, jak ruch i sport – opowiada Artur, pasjonat aktywnego trybu życia i zapalony gracz w koszykówkę.

Nasz organizm potrzebuje równowagi – po wzmożonym wysiłku, musi mieć możliwość regeneracji i odprężenia. A najlepiej odpoczywać w przytulnej, domowej przestrzeni, w towarzystwie ukochanej żony, na meblu, który został stworzony do błęgiego lenistwa.

Artur do swojego salonu wybrał narożnik, skonfigurowany z elementów systemu modułowego Karato. Mebel ten doskonale odpowiada na jego potrzeby. Jest miękki i sprężysty, ma głębokie siedziska, a gdy przyjdą goście – można rozłączyć poszczególne jego bryły, tworząc kilka oddzielnych siedzisk.



AXEL





Lubię meble o lekkiej linii, które sprawiają, że pomieszczenie wydaje się optycznie większe – opowiada Beata, zafascynowana skandynawskimi wnętrzami. Dużo bieli, subtelne barwy, smukłość i umiarkowanie w stosowaniu akcentów dekoracyjnych, to styl, który do mnie przemawia i który skutecznie koi nerwy oraz uspokaja po długim dniu.

W urządzonym przez nią wnętrzu stanął więc elegancki, wygodny i... zaskakujący zastosowanymi rozwiązaniami narożnik z kolekcji Axel. Ma przesuwne oparcia, giętkie podłokietniki, a po dostawieniu do niego dużego, wygodnego taboretu Axel, pozwala także na to, by się na nim wygodnie wyspać.



MERIDA



Nowoczesność i subtelny urok starej kamienicy – czy taki duet może się sprawdzić? Tak, a dowodem jest jasne mieszkanie zamieszkałe przez studentów. Jego aranżacja uwzględnia to, czego młodość potrzebuje najbardziej – funkcjonalność, przestrzeń i swobodę.

Akcenty tradycyjne, takie jak pełen uroku parkiet, doskonale współgrają z minimalistycznym wystrojem i dodatkami dekoracyjnymi, zestawionymi w nieoczywisty sposób. Awangardowa lampa, transparentny stolik, niewielka rzeźba nawiązująca do wątków antycznych oraz niewielki, elegancki narożnik Merida tworzą nieco eklektyczną, ale gustownie współgrającą kompozycję.

Jest tutaj klimat do nauki i odpoczynku po trudnej sesji. Jest także miejsce do towarzyskich spotkań z przyjaciółmi, a narożnik tworzy przytulną przestrzeń sprzyjającą szczerym, młodzieńczym zwierzeniom.







Chłód bieli, szarości, granatu i rozbarwionych odcieni błękitu, ociepla piękna drewniana podłoga, miękko opadające zasłony w odcieniu zgaszonego beżu oraz gra światła i cienia, jaka rozgrywa się na powierzchni narożnika Merida, obitego welwetową, przyjemną w dotyku tkaniną.



MERIDA



Stara stodoła przystosowana do celów mieszkalnych to dom Marysi i Pawła – dom, który zaskakuje swoją historią i zachwyca aranżacją wnętrza.

Otwarta przestrzeń, pięknie wyeksponowane drewniane elementy konstrukcyjne, surowa posadzka, stylizowane komody i regały oraz stary fortepian – to wszystko buduje niezwykle ciepły klimat, nawiązujący do stylu cottage.







W centrum tego przestronnego wnętrza dumnie prezentuje się okazały narożnik Merida, zapewniający wiele miejsca do wspólnego wypoczynku domownikom.

Zaletą mebla jest możliwość zmiany jego układu podczas jego użytkowania. Przy licznej rodzinie często się to przydaje. Pozwala także na ciągłe eksperymentowanie i poszukiwanie form i kształtów, będących odzwierciedleniem własnych upodobań i wyobrażeń.



Wystarczy podnieść wzrok, by cieszyć się terapeutycznym wpływem przyrody na samopoczucie i poziom nastroju. Dzięki ogromnym oknom tworzącym efektowną, przeszkloną ścianę, salon wypełniony jest światłem, a jednocześnie wydaje się jeszcze bardziej przestronny.

W tym domu królują proste, minimalistyczne formy i stonowana kolorystyka. Właścicielom udało się jednak utrzymać balans pomiędzy tym, co surowe i nowoczesne, a energią tkwiącą w naturze.

Atmosfera wnętrza zmienia się wraz z porami roku, które z ciekawością zaglądają do środka, obserwując codzienne życie domowników. A to toczy się płynnie wokół rozłożystego, sprzyjającemu leniuchowaniu narożnika Serena, stanowiącego centrum salonu.



SERENA





SERENA



Przestronne wnętrze otwiera przed właścicielami domu ogromne możliwości aranżacyjne. Pozwala także na stworzenie wydzielonej, funkcjonalnej przestrzeni wypoczynkowej, dającej szansę na wspólny wypoczynek członków rodziny.

Na dużym narożniku Serena każdy znajdzie miejsce dla siebie
– by poczytać, pooglądać telewizję, uciąć popołudniową drzemkę
– lub po prostu pobycć razem.



SERENA





MONDAY



Katarzyna stworzyła w swoim mieszkaniu przestrzeń, która emanuje dobrą energią i życiem. Jest tu soczysty kolor tropikalnych lasów i głęboki szmaragd, przełamane złotem dekoracyjnych bibelotów, do których ma sentyment.

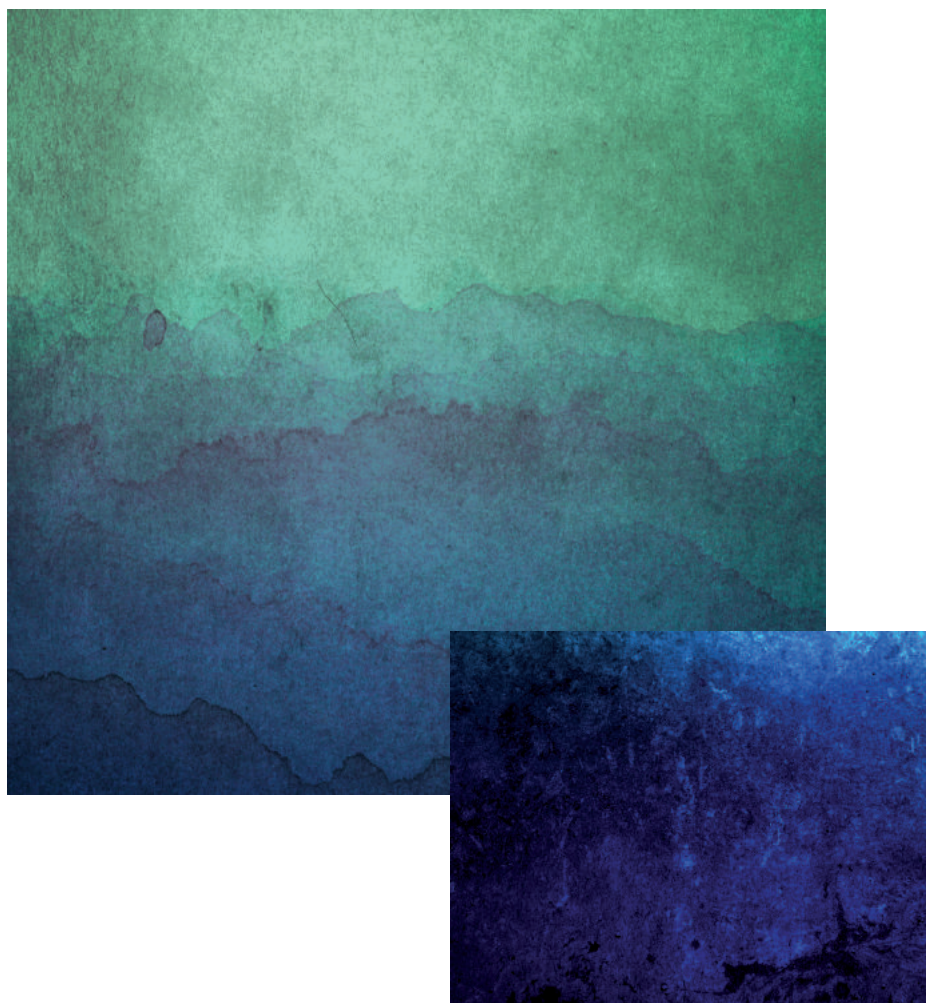
Wszystkie elementy aranżacji są tutaj idealnie wyważone. Przytulny zestaw wypoczynkowy Monday, który „ubrała” w mieniącą się w słońcu tkaninę w odcieniu butelkowej zieleni, mimo iż stoi w centralnym miejscu w salonie, nie dominuje, lecz harmonijnie wtapia się w całość.



MONDAY







Gdy rozsiadam się wieczorem na miękkiej sofie Monday, gdy czuję pod palcami przyjemny dotyk jej welwetowego obicia, gdy zatapiam się w przyjaznej, uspokajającej zieloności otoczenia, to czuję, że to jest moje miejsce – opowiada Katarzyna. Przystań, do której każdego dnia chcę wracać.

Zimny w odbiorze, wręcz ascetyczny beton architektoniczny, połączony z industrialnymi dodatkami, pozwala osiągnąć zaskakujący, nieoczywisty efekt. Taka przestrzeń sprzyja kontemplacji – nic tutaj nie rozprasza, całość wydaje się emanować chłodną stanowczością i dystansem.

W tym pomieszczeniu beton dominuje, jednak jego surowość w udany sposób przełamuje niekonwencjonalny w formie, lekki wizualnie i jednocześnie przytulny zestaw wypoczynkowy Merano. Właściciele mieszkania wybrali go, by stanowił przyjazną przeciwwagę do betonowych ścian. Stworzyli dzięki temu odważne, awangardowe wnętrze.

MERANO



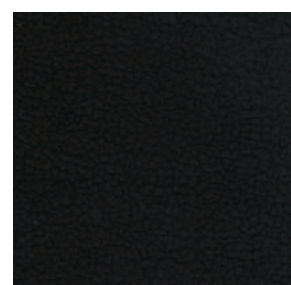
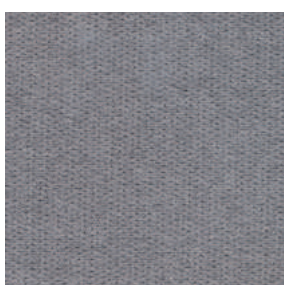


MERANO





MERANO





NICEA







Pasją Marty jest projektowanie wnętrz. Swój własny salon urządziła zainspirowana stylem francuskim. Jako właścicielka mieszkania zlokalizowanego w stylowej kamienicy, miała w tym przypadku duże pole do popisu.

Paryski szyk i elegancja – taki efekt udało jej się z powodzeniem osiągnąć. Kwintesencją stylu francuskiego w jej mieszkaniu są pięknie wyeksponowane ozdobne sztukaterie, elegancki kominek, wysokie sufity, duże okna wpuszczające do wnętrza dużą ilość światła, drewniana podłoga oraz stylowy zestaw wypoczynkowy Nicea, obity skórą naturalną w klasycznym koniakowym kolorze.







NICEA

Szezlong to mebel, który ma arystokratyczny rodowód. By w pełni wyeksponować jego oryginalny kształt i niezaprzeczalny urok, potrzebne jest nieco więcej przestrzeni. Jednakże jeśli już znajdzie się w salonie, zachwycać będzie elegancją i urzezać niespotykanym komfortem.

Zakochałam się w nim od pierwszego wejrzenia, a gdy na nim usiadłam, wiedziałam, że będzie stał w moim domu – opowiada projektantka wnętrz, która wykorzystwała szezlong Nicea do stworzenia przytulnego kącika do czytania w swoim domu. To kwintesencja komfortu i dobrego stylu.







OVIEDO



W aranżacji wnętrz Piotr ceni klasykę. Dotyczy to zarówno designu mebli, jak i dekoracji.

Piotr sięga po elementy wyposażenia, które pozwalają budować klimat dostojności i atmosferę spokoju, nawiązujące do nieprzemijających tradycyjnych rozwiązań. Przedkłada ponadczasowość nad przelotną modę.





Bezdyskusyjnym jest to, że mebel do salonu powinien być piękny i perfekcyjnie wykończony w każdym detalu – tłumaczy. Dlatego tak bardzo zachwycają go drewniane komody zdobione kunsztownymi ornamentami, jak też klasyczne sofy ze skóry naturalnej, o masywnych kształtach i eleganckiej linii, takie jak sofa Oviedo, która zagościła w jego salonie. Jej mocna, zdecydowana bryła w towarzystwie stylizowanych dodatków, wygląda niezwykle dostojnie.







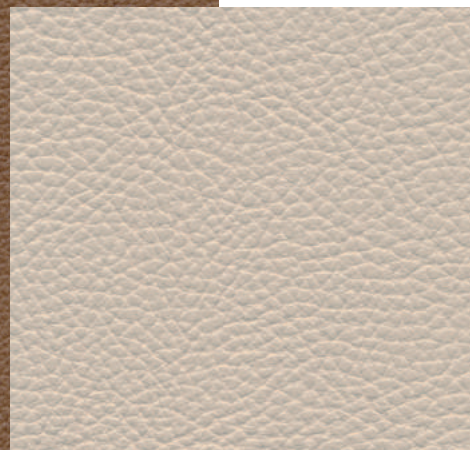
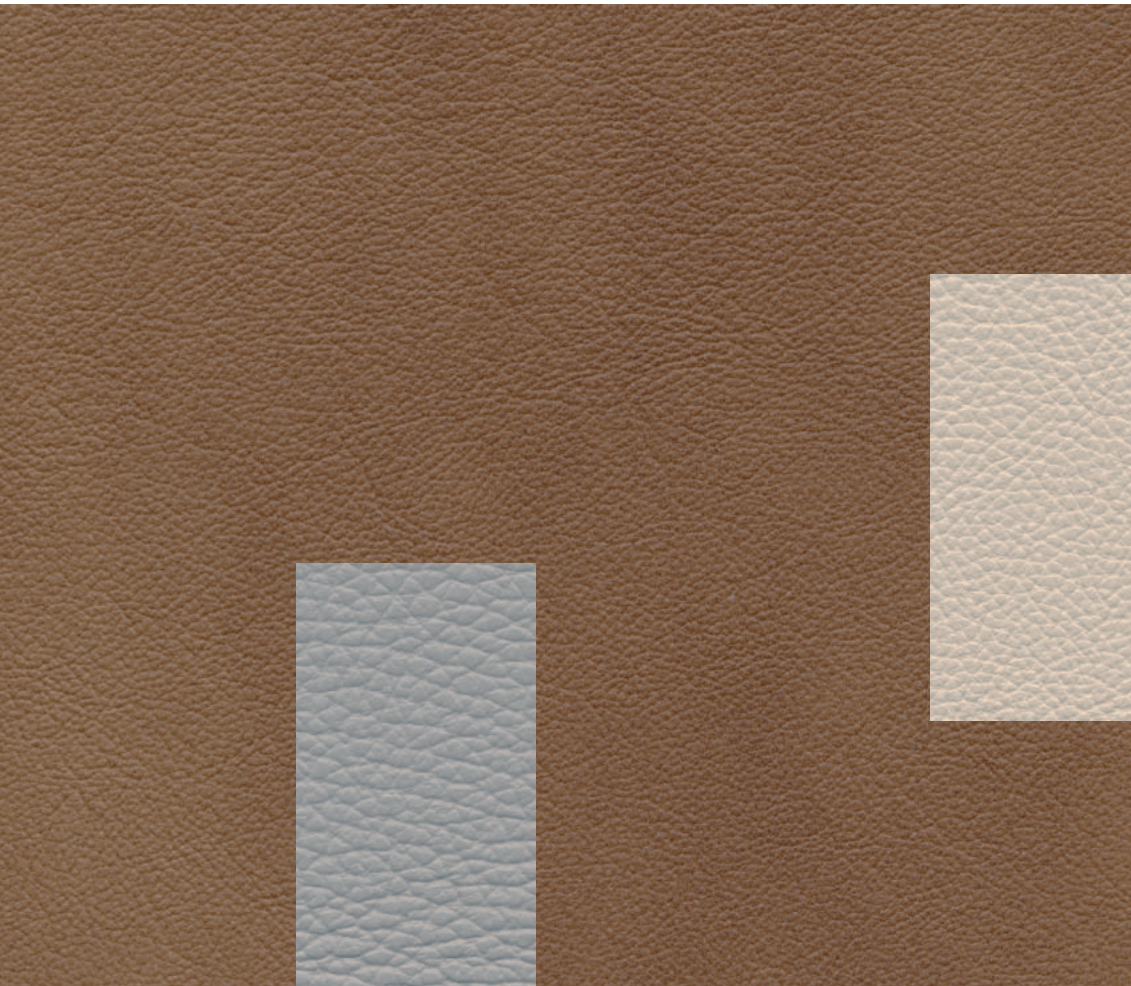
VOLTA





Wnętrze domu Marty i Darka (właściciele firmy zajmującej się sprzedażą ekskluzywnych dodatków do dekoracji wnętrz) udowadnia, że doskonale znają się na tym, co robią. Lekkość, przestrzeń i szyk – to słowa, które w pełni definiują aranżację ich salonu.

Atmosferę wnętrza budują zarówno znajdujące się w nim meble, zastosowana kolorystyka, jak też dodatki dekoracyjne – opowiadają małżonkowie. Oni sami postawili na biel, szkło, kryształ, metal oraz skórę naturalną, którą obity jest narożnik Volta. W przestronnym salonie jego duża bryła tworzy elegancką przestrzeń wypoczynkową, w której miejsce dla siebie znajdzie każdy z członków rodziny.



Skóra naturalna to materiał niezwykle szlachetny – zgodnie podkreślają małżonkowie. Obite nią meble wyglądają niezwykle elegancko i gustownie, a przede wszystkim ponadczasowo.

VOLTA



GALA
COLLEZIONE

inspiratione...

Klasyczne piękno, szykowna elegancja, funkcjonalność, przytulność i komfort – także Ty znajdziesz w meblach Gala Collezione to, co urzeka Cię najbardziej.

Twój dom to Twoja rodzinna przystań – uczyn z niej przestrzeń, do której z przyjemnością wracać będziesz każdego dnia. Sięgnij po sofy, które pozwolą Ci czuć się wyjątkowym.

Zainspiruj się z nami...

Fabryka Mebli Gala Collezione Sp. z o.o.
Lisi Ogon 73 k/Bydgoszczy 86-065 Łochowo

www.GalaMeble.com



GALA
COLLEZIONE

inspiratione...

www.GalaMeble.com