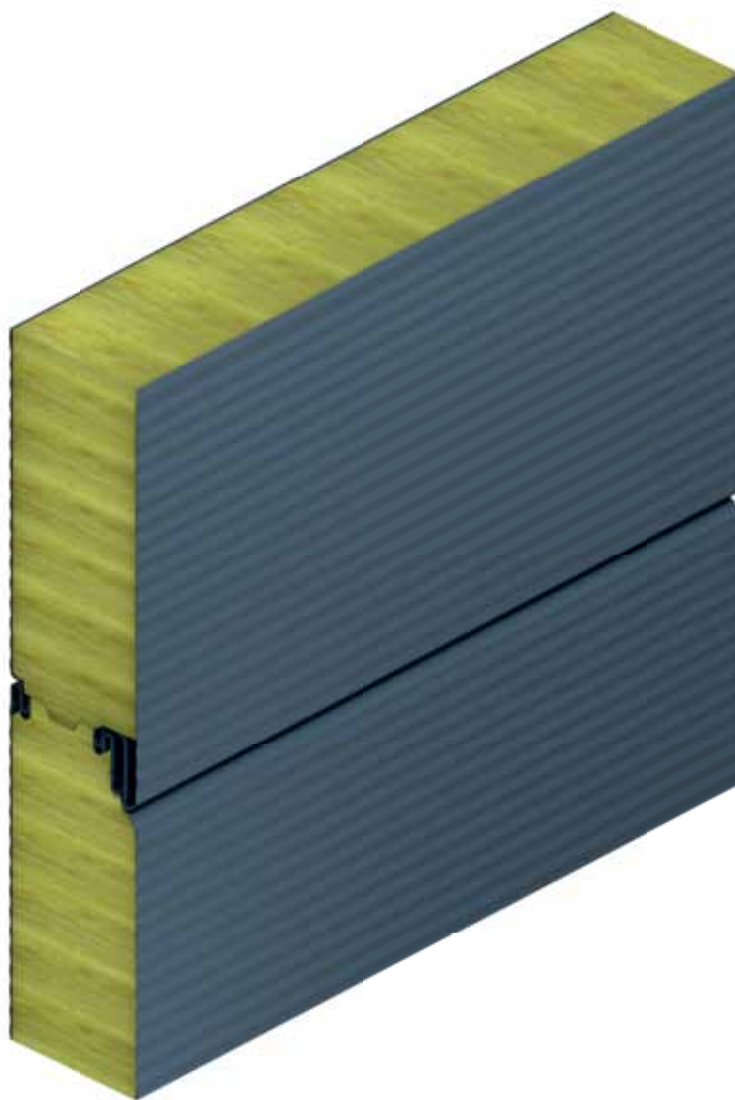


Kingspan

KS1000 RH C

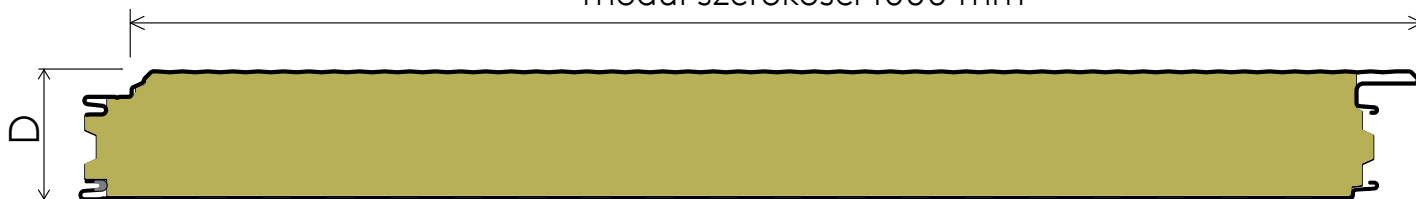
Karta Produktowa

Płyta ścienna z mocowaniem ukrytym i rdzeniem K-Roc® z wełny mineralnej



Przekrój poprzeczny

moduł szerokości 1000 mm



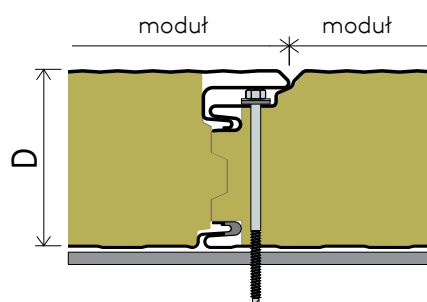
Zastosowanie

Płyta ścienna KS1000 RH C z rdzeniem K-Roc® z wełny mineralnej oraz zamkiem o mocowaniu ukrytym może być montowana w układzie pionowym lub poziomym, jako obudowa ścian zewnętrznych we wszystkich typach budynków, w których temperatura wewnętrzna wynosi powyżej 0° C.

KS1000 RH C dostępna jest w szerokości 600, 750, 900 i 1000 mm.

Każdorazowe zastosowanie należy zweryfikować z wymaganiami dla realizowanego obiektu.

Szczegół złącza



Parametry techniczne

Produkt	Moduł [mm]	Grubość rdzenia izolacyjnego D [mm]	Masa [kg/m ²]	Długość produkcyjna [m]		Ilość w paczce [szt.]	Wsp. przenikania ciepła U _{d,s} [W/(m ² K)] dla λ = 0,040 [W/mK] w temp. 10°C	Izolacyjność akustyczna R _w [dB]	Przepuszczalność powietrza V _{A50} [m ³ /m ² h ³]	Parametry ogniowe				
				Min. ⁽¹⁾	Maks.					Stopień rozprzestrzeniania ognia	Reakcja na ogień	Odporność ogniowa ⁽³⁾		
												H poziom	V pion	
KS1000 RH C	1000 ²⁾	80	16,73	2,0	9,0	15	0,50	30	≤ 1,0	NRO	A2-s1,d0	-	-	
		100	18,43		14,3	12	0,40					31	EI 30 - 4,0 m (o->i)	EI 30 - 4,0 m (o->i)
		120	20,13			9/10	0,33	30					EI 15 - 7,5 m (o->i)	EI 15 - 7,5 m (o->i)
		150	22,68			7/8	0,27						29	EI 240 - 4,0 m (o->i)
		175	24,81			6/7	0,23	29				EI 60 - 6,0 m (o->i)		EI 60 - 6,0 m (o->i)
		200	26,93			5/6	0,20					29	EI 45 - 7,5 m (o->i)	EI 45 - 7,5 m (o->i)
		220	28,63			5	0,18	29					EI 45 - 7,5 m (o->i)	EI 45 - 7,5 m (o->i)
		240	30,33		4/5	0,17	29					EI 45 - 7,5 m (o->i)	EI 45 - 7,5 m (o->i)	

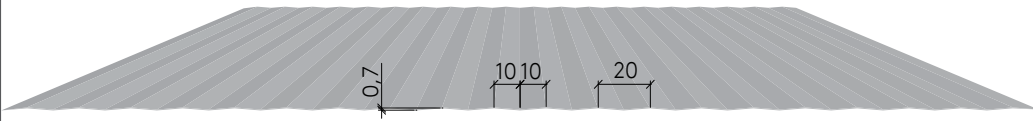
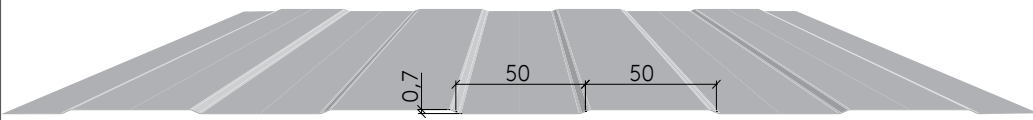
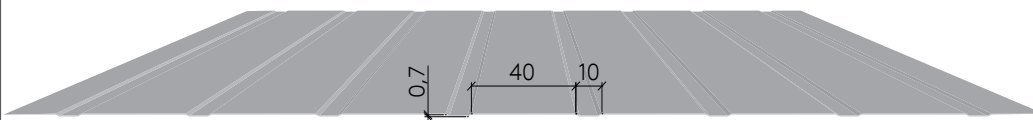
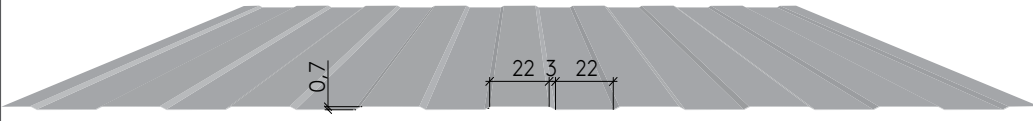

Uwagi:

1) Na życzenie zamawiającego (za dodatkową opłatą) istnieje możliwość dostarczenia płyt krótszych, w pozostałych przypadkach krótkie odcinki są łączone w długości spełniające wymogi produkcyjne.

2) Płyta dostępna także w modułach o szerokości **600 mm, 750 mm i 900 mm**.

3) Parametry odporności ogniowej są ważne dla specyfikacji produktu zapisanej w klasyfikacji odporności ogniowej tego produktu.

Dostępne profilacje

Profilacje	Kształt - wymiary podane w [mm]	Zewn.	Wewn.
M (Micro)		■	
E (Euro)		■	
B (Box)			■
Q (Minibox 22)		■	■
F (Flat)		■	■

■ standard

● na specjalne zamówienie

Materiał

- **Okładziny zewnętrzne/wewnętrzne**
 - blacha stalowa powlekana ogniowo cynkiem zgodnie z PN-EN 14 509;
- **Rdzeń termoizolacyjny**
 - rdzeń izolacyjny K-Roc® z wełny mineralnej klasy A;

Rodzaje powłok zewnętrznych

- **Poliester SP25 (Kingspan PES)** - kategoria korozyjności do C3; ■
- **PVD(F) 2 warstwowy (Kingspan PVD(F) 2 warstwowy)** - kategoria korozyjności do C3¹⁾; ●
- **PVD(F) 3 warstwowy (Kingspan PVD(F) 3 warstwowy)** - kategoria korozyjności do C3¹⁾; ●
- **PUR (Kingspan Spectrum)** - kategoria korozyjności do C4²⁾; ■

Rodzaje powłok wewnętrznych

- **Poliester SP15 (Kingspan PEI)** - kategoria korozyjności do C2; ■
- **Poliester SP25 (Kingspan PES)** - kategoria korozyjności do C3; ■
- **FoodSafe PVC(F) (Kingspan FoodSafe)** - kategoria korozyjności do C5-I; ●
- **PVD(F) 2 warstwowy (Kingspan PVD(F) 2 warstwowy)** - kategoria korozyjności do C3¹⁾; ●
- **PVD(F) 3 warstwowy (Kingspan PVD(F) 3 warstwowy)** - kategoria korozyjności do C3¹⁾; ●
- **PUR (Kingspan Spectrum)** - kategoria korozyjności do C4²⁾; ●
- **INOX** - kategoria korozyjności do C5²⁾; ●

1) Kategoria odporności na korozję do C4 na specjalne zamówienie; do potwierdzenia przez Dział Kontroli Jakości Kingspan.

2) Kategoria odporności na korozję do C5-I, M na specjalne zamówienie; do potwierdzenia przez Dział Kontroli Jakości Kingspan.

Jakość

Izolacyjne płyty warstwowe firmy Kingspan produkowane są z najwyższej jakości materiałów, w nowoczesnym procesie technologicznym, z przestrzeganiem rygorystycznych wymagań norm kontroli jakości ISO 9001:2015 co gwarantuje ich długą i niezawodną eksploatację. Płyty warstwowe KS1000 RH C są produkowane zgodnie z Polską Normą PN-EN 14509 i znakowane znakiem CE.

Gwarancje i Rękojmie

Firma Kingspan udziela rękojmi oraz gwarancji, dla każdego projektu na indywidualnych warunkach, na ochronne powłoki zewnętrzne oraz płytę warstwową.

KOLORY STANDARDOWE - STRONA ZEWNĘTRZNA

Rodzaj powłoki zewnętrznej (dla blachy ocynkowanej)	Polyester (PES) – 25µm	R9010	R9002	R7035	R9006
		R9007	R7016		
	Kolory mają jedynie charakter poglądowy i mogą różnić się od faktycznych.				
	Standardowe kolory wewnętrzne płyt KS1000 RH to R9010 PES oraz R9002 PEI (powłoka dedykowana dla strony wewnętrznej płyt).				
Kingspan Premium Metallic	Silver	Grey Aluminium	Grey Rock	Dark Sky	
	Arcadia	Turmalin	Sechura	Kolory mają jedynie charakter poglądowy i mogą różnić się od faktycznych.	

Inne kolory z innych palet dostępne również na zamówienie, po wcześniejszej konsultacji z Kingspan.

Kingspan Sp. z o.o.
ul. Przemysłowa 20
27-300 Lipsko
tel.: +48 48 378 31 00
fax: +48 48 378 13 30
www.kingspan.pl

Informacje o ofercie produktów w innych krajach można uzyskać u lokalnego przedstawiciela handlowego lub na stronie www.kingspan.com

Chociaż firma Kingspan dokłada wszelkich starań, aby informacje zawarte w niniejszej publikacji były jak najbardziej dokładne, poprawne i kompletne, należy pamiętać, że jej treść nie powinna być podstawą postępowania w żadnym konkretnym przypadku. Wszelkie porady, opinie, informacje lub inne treści publikowane są wyłącznie w oparciu o zasadę, że ani firma, jej pracownicy lub też przedstawiciele, ani też osoby, które przyczyniły się do powstania niniejszej publikacji, nie ponoszą jakiegokolwiek odpowiedzialności za jej treść lub jakiegokolwiek szkody powstałe w związku z tą treścią.

10/2022 (v5)

Zeskanuj kod i odwiedź stronę produktu:

