

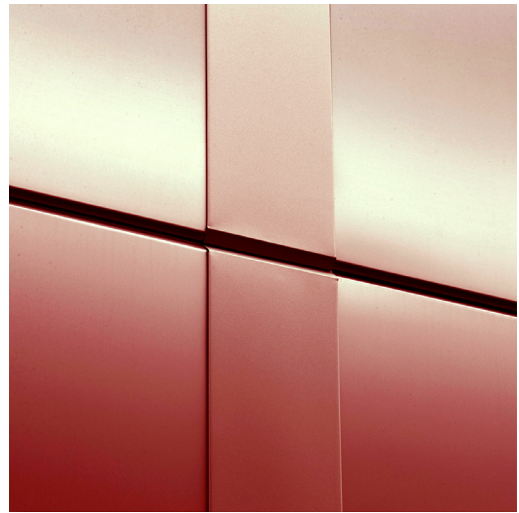
AST® L Delign płyta ścienna

Karta Produktowa

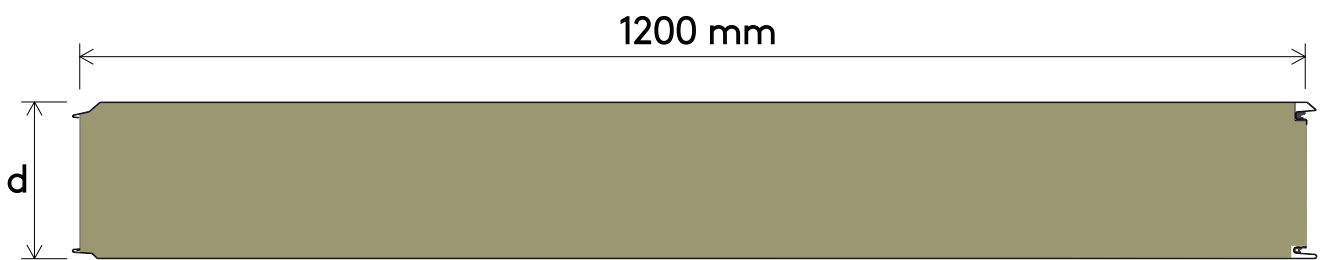
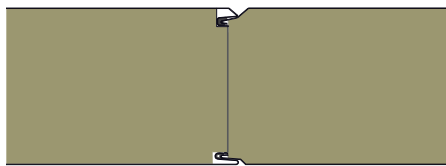


Zastosowanie

Delign to system płyt warstwowych, który można wykorzystać do zaciemnienia pionowych spoin typowych dla elewacji budynków prefabrykowanych. System składa się z płaskich płyt izolacyjnych, łączników, uszczelek i obróbek blacharskich. Mocowania paneli pozostają ukryte pod obróbką blacharską, a pionowe łączenia budynku mogą znacznie lepiej wtapiać się w pozostałą część elewacji. Jedną z kluczowych zalet koncepcji Delign jest jej szybka instalacja.



Przekrój poprzeczny płyty



Parametry techniczne

Szerokość modułowa [mm]	Grubość rdzenia [mm]	Ciężar [kg/m ²]	Wsp. przenikania ciepła U wg. EN 14509:2013 [W/m ² ·K]	Izolacyjność akustyczna (C; Ctr) [dB]	Wsp. globalnego ocieplenia (GWP) dla modułów A1-A3 [kg CO ₂ -eq./m ²]	Wsp. globalnego ocieplenia (GWP) dla modułów A-C [kg CO ₂ -eq./m ²]
1 200 / 1 196	80	15,31	0,45	28 (-2; -4) dB	32,3	29,7
	100	16,71	0,37	28 (-2; -4) dB	32,3	30,0
	120	18,11	0,30	28 (-2; -4) dB	29	30,7
	150	20,21	0,24	28 (-2; -4) dB	31,4	31,6
	175	21,96	0,21	28 (-2; -4) dB	32,3	32,3
	200	23,71	0,18	28 (-2; -4) dB	32,3	33,2
	240	26,51	0,15	27 (-2; -4) dB	31,4	34,2
	300	30,71	0,12	26 (-2; -4) dB	32,3	36,1

Dane techniczne obowiązują dla okładzin stalowych o grubości 0.60 / 0.50 mm na zewnątrz / wewnątrz.

Właściwości przeciwpożarowe

Architektoniczne panele ścienna AST® L Delign zostały przetestowane i zatwierdzone pod kątem zgodności z normą EN 14509:2013.

Specyfikacje techniczne produktów dotyczące ich klasyfikacji ogniowej są dostępne w Dziale Technicznym Paroc Panel System. Specyfikacje produktów posiadających aprobaty FM dostępne są na stronie [FM Approval Guide](#) oraz w Dziale Technicznym Paroc Panel System.

Szerokość modułowa [mm]	Grubość rdzenia [mm]	Reakcja na ogień	Odporność ogniowa - Ściana zewnętrzna - Poziomo	Odporność ogniowa - Ściana zewnętrzna - Pionowo
1 200 / 1 196	80	A2-s1, d0	NPD	NPD
	100	A2-s1, d0	NPD	NPD
	120	A2-s1, d0	NPD	NPD
	150	A2-s1, d0	• EI 30 (i→o) ¹ - 6m	NPD
	175	A2-s1, d0	• EI 30 (i→o) ¹ - 6m	NPD
	200	A2-s1, d0	• EI 120 (o↔i) ¹ - 7.5m	NPD
	240	A2-s1, d0	• EI 120 (o↔i) ¹ - 7.5m	NPD
	300	A2-s1, d0	• EI 120 (o↔i) ¹ - 7.5m	NPD

¹ Szczegółowe informacje znajdują się w odpowiednich raportach klasyfikacyjnych i/lub w dokumentacji technicznej dostępnej na żądanie.

³ Klasa nie jest zdefiniowana w normie EN 13501-2 dla tego zastosowania, ale produkt spełnia jej kryteria.

Wymiary

Długość płyt

Długości niestandardowe (krótkie płyty) [mm]	200-1499
Długości standardowe [mm]	1500-12100
Długości niestandardowe (długie płyty)	N/A

W przypadku niestandardowych długości mogą obowiązywać dodatkowe koszty i ograniczenia transportowe.

Szerokość

Szerokość modułu wynosi 1 200 mm, a szerokość pokrywy 1 196 mm.

Dopuszczalne odchyłki wymiarowe płyty

Tolerancje produktów są mierzone zgodnie z normą EN 14509:2013.

Na długości płyty	≤3m, -	5 mm
Na długości płyty	≤3m, +	5 mm
Na długości płyty	>3m, -	10 mm
Na długości płyty	>3m, +	10 mm
Na szerokości płyty	-	2 mm
Na szerokości płyty	+	2 mm
Na grubości płyty	-	2 mm
Na grubości płyty	+	2 mm
Na grubości płyty		2 %
Na grubości płyty		2 %
Prostopadłość cięcia płyty		0.006 x w
Odchylenie od prostoliniowości (na długości)		NPD

Materiały

Rdzeń izolacyjny

Rdzeń izolacyjny z wełny kamiennej Paroc o przewodności cieplnej (λ) 0,038 W/m·K zgodnie z normą EN 14509:2013.

Okładzina zewnętrzna

Standardowa grubość blachy stalowej powlekanej wynosi 0,5 mm i 0,6 mm.

Standardowa powłoka: Spectrum® GREEN, Spectrum®, PVDF, Polyester SP25.

Okładzina wewnętrzna

Standardowe grubości blachy stalowej powlekanej w kręgach to 0,5 mm i 0,6 mm.

Na życzenie dostępne są również inne grubości blachy stalowej.

Powłoka standardowa: Polyester SP25, Foodsafe, stal nierdzewna 304/316L.

Uszczelki

Fabryczne uszczelki złączy bocznych. Wszystkie połączenia boczne mają fabrycznie nałożoną uszczelkę zamontowaną w rowku, aby automatycznie uszczelnić połączenie między panelami.

Panele przeznaczone do ścian zewnętrznych są zwykle dostarczane z uszczelniaczem zainstalowanym na linii produkcyjnej w rowkach wewnętrznych i zewnętrznych.

Panele do fasad wysokich lub montowanych pionowo zawsze muszą być wyposażone w uszczelniacz w obu rowkach złącza.

Profilacja

Dostępne profile można znaleźć w dodatkowym przeglądzie dostępnym poniżej.

Kolory

Dostępne kolory można znaleźć w broszurze "Oznaczenia kolorów".

Wytrzymałość mechaniczna

Tabele obciążeń / rozpiętości można znaleźć w broszurze "Przewodnik techniczny" lub kontaktując się z pomocą techniczną Paroc Panel System.

Właściwości środowiskowe

Zakład produkcyjny Paroc Panel Systems posiada certyfikat BES 6001 (Ramowy Standard Odpowiedzialnego Pozyskiwania Produktów Budowlanych) na poziomie "Bardzo Dobry".

Ponadto zakłady zlokalizowane w Parainen generują energię odnawialną na miejscu, co przyczynia się do zwiększenia bilansu energetycznego tego miejsca.

Paroc Panel Systems pozyskuje stal wykonaną w 15-25% z materiałów pochodzących z recyklingu.

Paroc Panel Systems bezpośrednio przyczynia się do uzyskania punktów BREEAM® i LEED®

Normy produkcyjne

System paneli Paroc jest zgodny z europejską normą EN 14509:2013 dotyczącą samonośnych paneli izolacyjnych z podwójną powłoką metalową.

Jakość

Produkty Paroc Panel System są wytwarzane z najwyższej jakości materiałów, przy użyciu najnowocześniejszego sprzętu produkcyjnego, zgodnie z rygorystycznymi standardami kontroli jakości, zgodnymi z normami systemów zarządzania jakością ISO 9001:2015.

Panele są również produkowane zgodnie z certyfikatem systemu zarządzania środowiskowego EN ISO 14001:2015, certyfikatem systemu zarządzania energią EN ISO 50001:2018, BES 6001 - Responsible Sourcing oraz certyfikatem bezpieczeństwa i higieny pracy EN ISO 45001:2018.

Architektoniczne panele ścienna AST® L Delign posiadają oznaczenie CE zgodnie z normą EN 14509:2013.

Pakowanie

Pakowanie - transport drogowy

Architektoniczne panele ścienna AST® L Delign są układane w stosy od strony zewnętrznej do wewnętrznej.

Góra, dół, boki i końce są zabezpieczone pianką i drewnianym opakowaniem, a cała paleta jest owinięta folią ochronną.

Liczba paneli w opakowaniu zależy od grubości i długości paneli.

Ilość jest zmniejszana w przypadku wyjątkowo długich paneli.

Grubość rdzenia [mm]	80	100	120	150	175	200	240	300
Liczba płyt	15	12	10	8	7	6	5	4

Dostawa

Wszystkie dostawy, o ile nie wskazano inaczej, są realizowane transportem drogowym do miejsca realizacji projektu. Za rozładunek odpowiedzialny jest klient.

Spedycja morska

W przypadku projektów wymagających dostawy drogą morską, za dodatkową opłatą dostępne są w pełni drewniane opakowania skrzyniowe. Alternatywnie można użyć kontenerów stalowych. Obowiązują specjalne opłaty za załadunek.



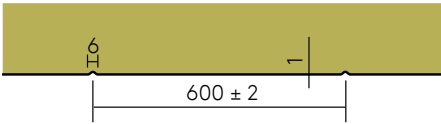
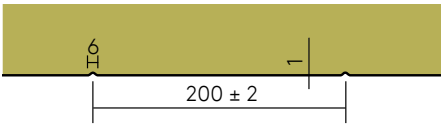
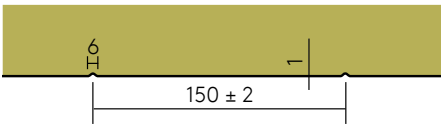
Składowanie i montaż

Instrukcje dotyczące przechowywania i instalacji są dostępne w dziale pomocy technicznej Paroc Panel System.

Gwarancja

Gwarancja Paroc Panel System jest indywidualnie oceniana dla każdego projektu, w szczególności w zależności od agresywności środowiska i wybranego rodzaju obróbki powierzchni.

Profilacja

Profilacja płyt	Zewnętrzne	Wewnętrzne
F - Smooth		
1 - Line 600		
5 - Line 200		
7 - Line 150		

Dane kontaktowe



Paroc Panel System
Sysilähden teollisuusalue 2
Parainen, Fi-21600



[Kliknij tutaj](#), aby uzyskać najbardziej aktualną wersję tego dokumentu.

Informacje zawarte w tej karcie produktu są dokładne na dzień publikacji i odzwierciedlają nasze zaangażowanie w jakość i przejrzystość. Jednakże Paroc Panel System zastrzega sobie prawo do modyfikacji specyfikacji produktów bez wcześniejszego powiadomienia.

W przypadku zastosowań, które nie są wyraźnie ujęte w tym arkuszu danych, zdecydowanie zaleca się konsultację z naszym Działem Technicznym, aby upewnić się, że produkt spełnia specyficzne wymagania. Użytkownicy są odpowiedzialni za sprawdzenie przydatności produktu do ich konkretnych potrzeb i zapewnienie zgodności ze wszystkimi obowiązującymi przepisami i regulacjami.

Aby uzyskać najbardziej aktualne dane techniczne produktu, należy zawsze korzystać z najnowszej wersji tej karty produktowej, skanując powyższy kod QR.

Zastrzegamy sobie prawo do aktualizacji tego arkusza danych i wszelkich innych materiałów informacyjnych według własnego uznania i bez uprzedzenia.

Najnowsze informacje można znaleźć na stronie: www.parocpanels.com