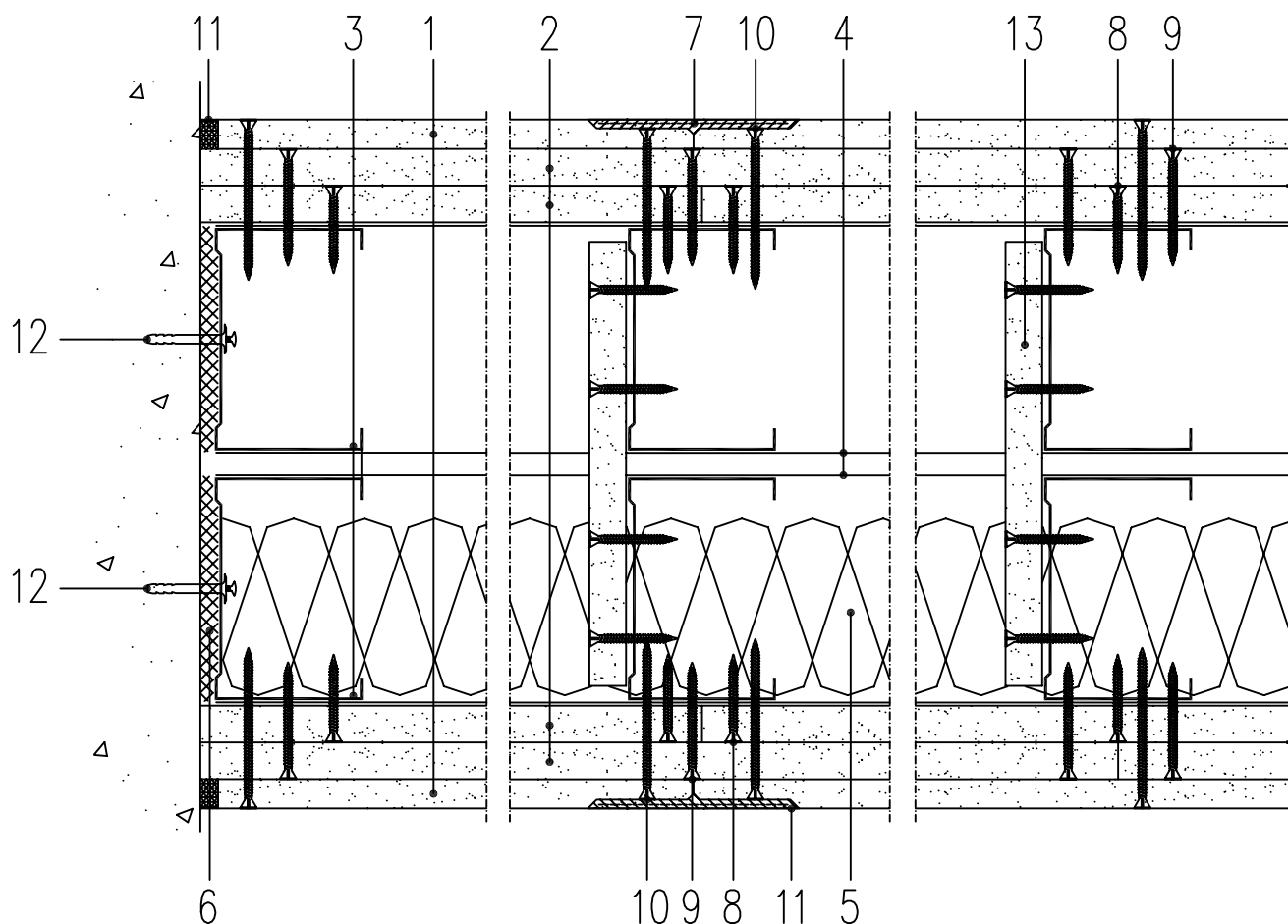


FERMACELL

Ściana 1S52

- 1 Płyta gipsowo – włóknowa FERMACELL gr. 10 mm
- 2 Płyta gipsowo – włóknowa FERMACELL gr. 12,5 mm
- 3 Profil CW 75 lub 100 gr.0,6 mm
- 4 Profil UW 75 lub 100 gr.0,6 mm
- 5 Wełna mineralna gr.80 mm i gęstości 50 kg/m³
- 6 Pasek wełny mineralnej FERMACELL
- 7 Taśma zbrojona FERMACELL
- 8 Wkręt samogwintujący FERMACELLI 3,9x30 co 400 mm
- 9 Wkręt samogwintujący FERMACELLI 3,9x40 co 400 mm
- 10 Wkręt samogwintujący FERMACELLI 3,9x55 co 250 mm
- 11 Masa szpachlowa FERMACELL
- 12 Kołek szybkiego montażu ø6 co ok 600 mm
- 13 Przewiązki z płyty gipsowo – włóknowej FERMACELL gr. 12,5 mm wysokości ok. 40 cm montowane na wysokości 1/3 oraz 2/3 ściany



FERMACELL Technika Zastosowania
FELS-WERKE Sp. z o.o. Oddział w Polsce

ul. Migdałowa 4,
02-496 Warszawa,
tel.: 22-645 13 38,9
fax.: 22-645 15 59

fermacell

**PRZEKRÓJ POZIOMY PRZEZ ŚCIANĘ
DZIAŁOWĄ FERMACELL Z PŁYTĄ Z
KRAWĘDZIĄ FREZOWANĄ I SPOINĄ
SZPACHLOWANĄ**

1S 52

2012.12.10

ŚCIANA DZIAŁOWA Z POSZYCIEM TRÓJWARSTWOWYM DWUSTRONNYM Z PŁYT GIPSOWO - WŁÓKNOwych
FERMACELL NA SZKIELECIU STAŁOWYM Z WYPEŁNIENIEM Z WEŁNY MINERALNEJ SKALNEJ

Rys.1