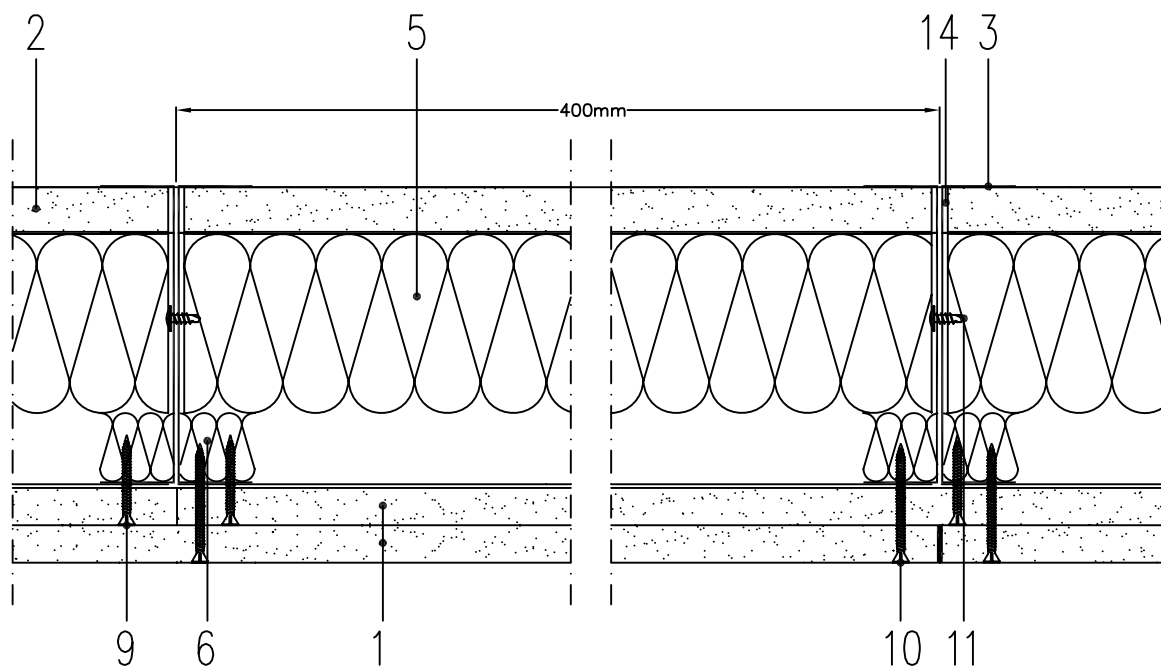


FERMACELL

Zabudowa szachtu SW2

- 1 Płyta gipsowo – włóknowa FERMACELL gr. 12,5 mm
- 2 Płyta gipsowo – włóknowa FERMACELL gr. 15 mm
- 3 Profil CWSW 100 gr.0,7 mm
- 4 Profil UW 100 gr.0,7 mm
- 5 Wełna mineralna gr.60 mm i gęstości 33 kg/m³
- 6 Wełna mineralna gr.25 mm i gęstości 33 kg/m³
- 7 Pasek wełny mineralnej FERMACELL
- 8 Spoina klejona klejem FERMACELL
- 9 Wkręt samogwintujący FERMACELL 3,9x30 co 400 mm
- 10 Wkręt samogwintujący FERMACELL 3,9x40 co 250 mm
- 11 Wkręt samogwintujący 3,5x9 co 600 mm
- 12 Masa szpachlowa FERMACELL
- 13 Kołek szybkiego montażu ø6 co ok 600 mm
- 14 Uszczelniacz p.poż.



FERMACELL Technika Zastosowania
FELS-WERKE Sp. z o.o. Oddział w Polsce

ul. Migdałowa 4,
02-496 Warszawa,
tel.: 22-645 13 38,9
fax.: 22-645 15 59

fermacell

**PRZEKRÓJ POZIOMY PRZEZ ŚCIANĘ
DZIAŁOWĄ FERMACELL Z PŁYTĄ Z
KRAWĘDZIĄ PROSTĄ I SPOINĄ KLEJONĄ**

SW 2

2012.12.10

ZABUDOWA SZACHTU Z POSZYCIEM Z PŁYT GIPSOWO - WŁÓKNOWYCH FERMACELL Z JEDNEJ STONY
JEDNOWARSTWOWYM, Z DRUGIEJ STRONY DWUWARSTWOWYM NA SZKIELECIE STAŁOWYM BEZ WYPEŁNIENIA

Rys.1