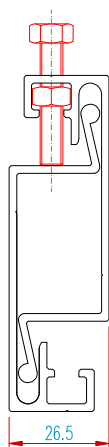


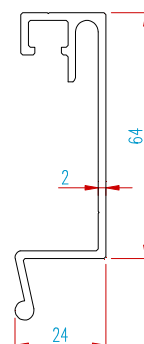
Podkonstrukcja Aluminiowa do Okładzin Wewnętrznych

Ruszt KWRW

RUSZT BSP TYP KWRW
Schemat montażu

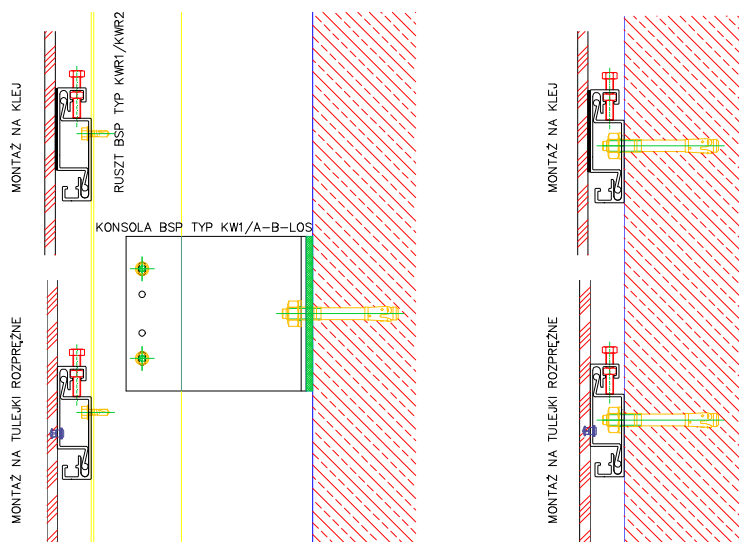


RUSZT BSP TYP KWRW



OPIS

Przy zastosowaniu rusztów BSP System możemy precyzyjnie montować okładziny z płyt HPL, płyt forniowanych oraz wielu innych okładzin ściennych stosowanych wewnątrz i na zewnątrz budynków. Ruszt poziomy KWRW posiada możliwość regulacji w płaszczyźnie wertykalnej w zakresie aż 10mm. Jeżeli odchyłki wykonania ściany są pomijalne na tyle, że nie zachodzi potrzeba stosowania rusztu regulowanego, wówczas możliwy jest montaż płyt bezpośrednio do samego rusztu głównego KWRW. Montaż płyt możliwy jest przy zastosowaniu kleju lub tulejki rozprężnej (mocowanie niewidoczne).



Gatunek stopu: EN AW-ALMgSi zgodny z normą EN AW-6060

Stan dostawy: T66