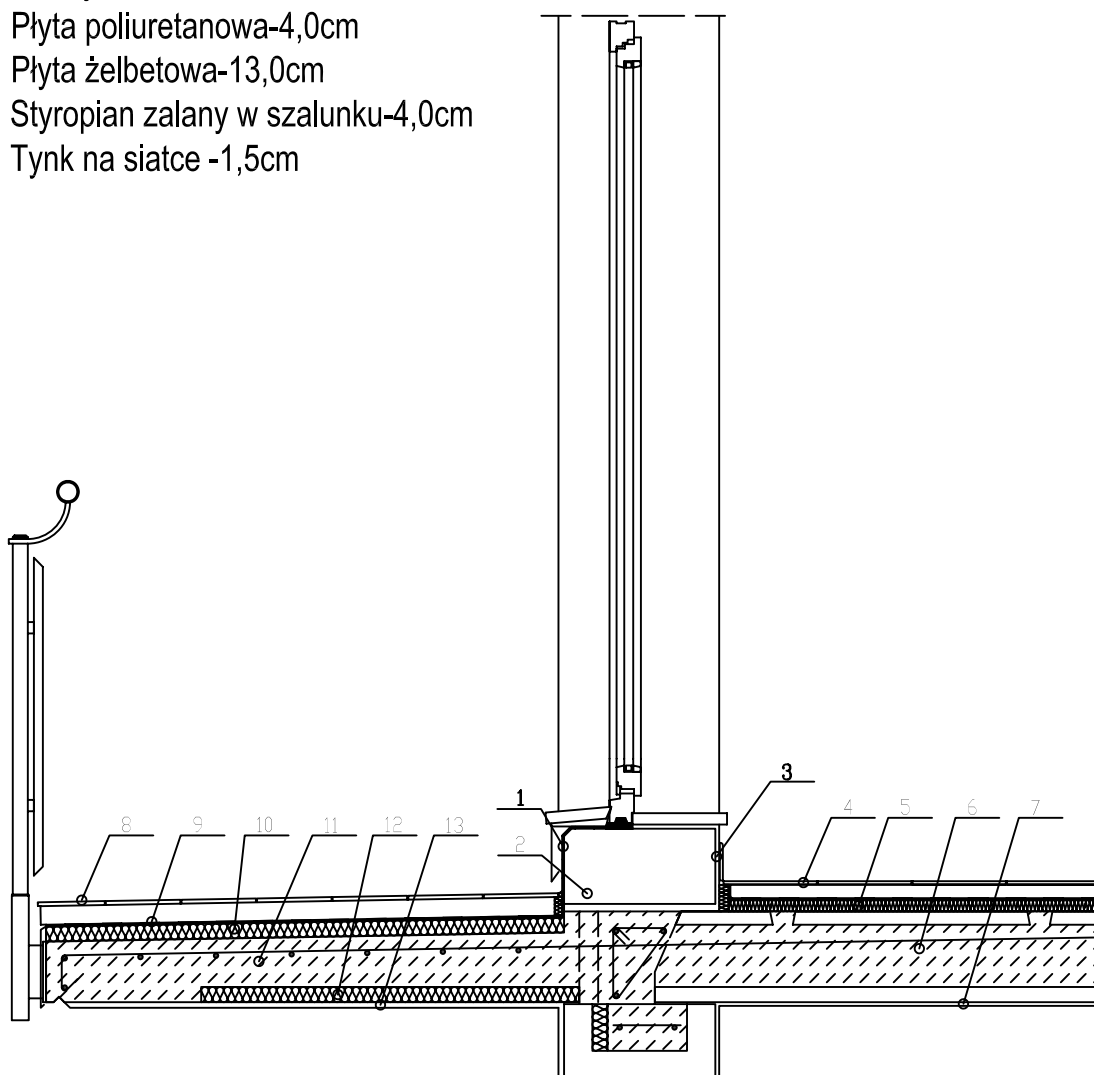


Część 4. Stropy

„Strop kanałowy, wysokość 24 cm, żelbetowa płyta balkonowa oparta na ścianie YTONG 40 cm”

1. Tynk mineralny-1,5cm
2. Bloczki YTONG PP2/0,4S+GT-40,0cm
3. Tynk mineralny-1,0cm
4. Posadzka na wylewce jastrychowej-5,0cm
5. Twarda wełna mineralna-4,0cm
6. Strop żelbetowy kanałowy-24,0cm
7. Tynk mineralny -1,5cm
8. Terakota na wylewce zbrojonej-5,0cm
9. Izolacja wodoszczelna
10. Płyta poliuretanowa-4,0cm
11. Płyta żelbetowa-13,0cm
12. Styropian zalany w szalunku-4,0cm
13. Tynk na siatce -1,5cm



		JEDNOSTKA PROJEKTOWA:			
		OBIEKT:			
Detal płyty balkonowej		INWESTOR:	UPRAWNIENIA:	PODPIS:	
		AUTOR:			
		OPRACOWAŁ:			
		SPRAWDZIŁ:			
		NAZWA PLIKU:	ETAP:	BRANŻA:	SKALA:
					1 : 20
Xella Polska Sp. z o.o. ul. Piłchowska 9/11, 02-175 Warszawa www.xella.pl infolinia 0 801 122 227					RYS. NR