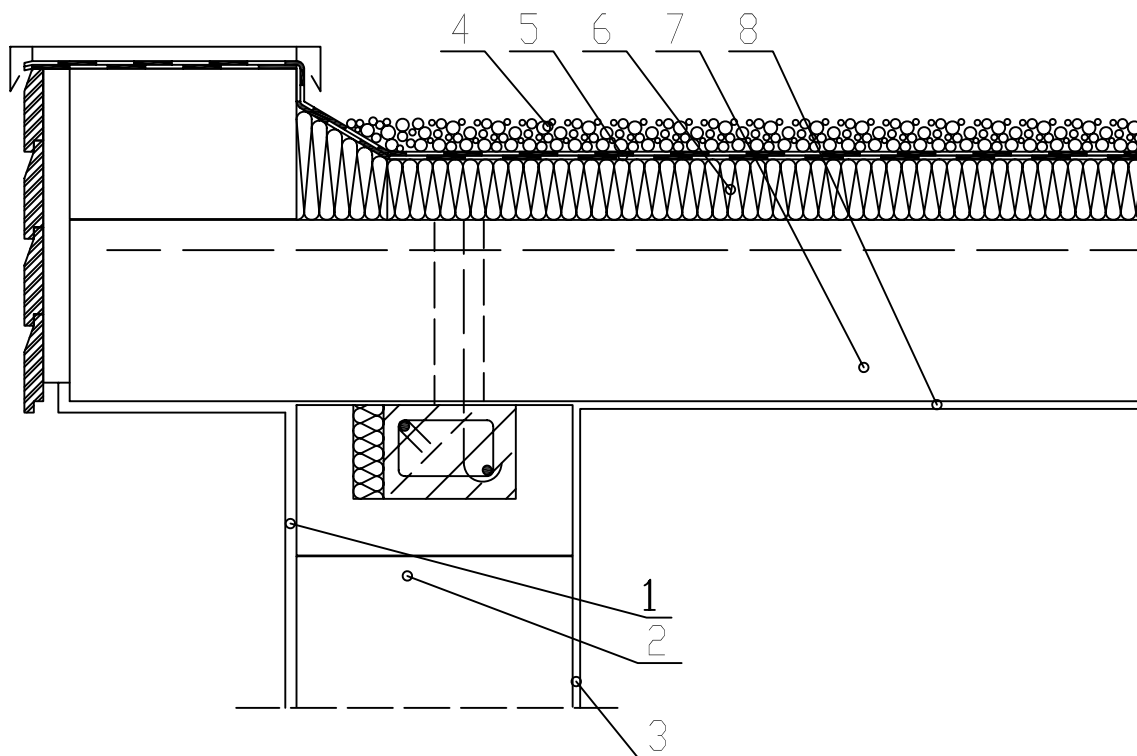


Część 5. Stropodachy

„Stropodach pełny z płyt YTONG 24 cm, oparcie na ścianie YTONG gr. 36,5 cm”



1. Tynk mineralny-1,5cm
2. Bloczki YTONG- PP2/0,4S+GT-36,5cm
3. Tynk mineralny-1,0cm
4. Żwir granitowy -5,0cm
5. 2xpapa termozgrzewalna-1,0cm
6. Twarda wełna mineralna-8,0cm
7. Płyta stropowa YTONG-24,0cm
8. Tynk mineralny-1,5cm

		JEDNOSTKA PROJEKTOWA:			
		OBIEKT:			
Detal stropodachu pełnego		INWESTOR:		UPRAWNIENIA:	PODPIS:
		AUTOR:			
Xella Polska Sp. z o.o. ul. Pilchowicka 9/11, 02-175 Warszawa www.xella.pl infolinia 0 801 122 227		OPRACOWAŁ:			
		SPRAWDZIŁ:			
		NAZWA PLIKU:	ETAP:	BRANŻA:	SKALA:
				1 : 10	