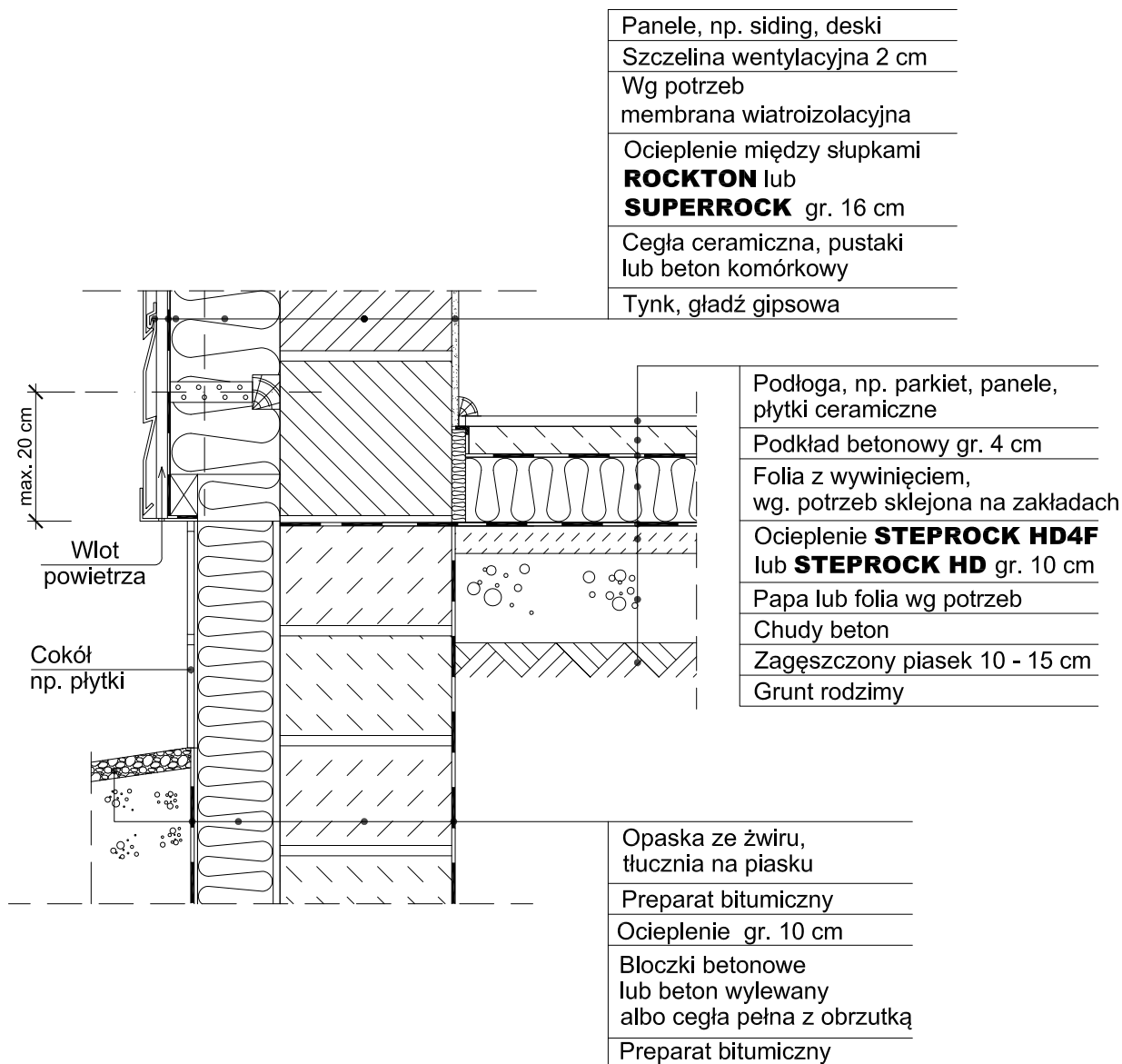


Ocieplenie ściany zewnętrznej nadziemia o elewacji z paneli, np. sidingu, desek i podłogi na gruncie na podkładzie betonowym



- Panele, np. siding, deski
- Szczelina wentylacyjna 2 cm
- Wg potrzeb membrana wiatroizolacyjna
- Ocieplenie między słupkami **ROCKTON** lub **SUPERROCK** gr. 16 cm
- Cegła ceramiczna, pustaki lub beton komórkowy
- Tynk, gładź gipsowa

- Podłoga, np. parkiet, panele, płytki ceramiczne
- Podkład betonowy gr. 4 cm
- Folia z wywinieciem, wg. potrzeb sklejona na zakładach
- Ocieplenie **STEPROCK HD4F** lub **STEPROCK HD** gr. 10 cm
- Papa lub folia wg potrzeb
- Chudy beton
- Zagęszczony piasek 10 - 15 cm
- Grunt rodzimy

- Opaska ze żwiru, tłucznia na piasku
- Preparat bitumiczny
- Ocieplenie gr. 10 cm
- Błoczki betonowe lub beton wylewany albo cegła pełna z obrzutką
- Preparat bitumiczny

* Dla budynków o wysokości ściany do $H = 6,0$ m można nie stosować wiatroizolacji, zaś dla $6,0 < H \leq 12,0$ m należy montować wiatroizolację o przepuszczalności pary wodnej powyżej $300 \text{ g/m}^2/\text{dobę}$.

UWAGA!

- Montować wieszaki stalowe typu U na podkładce 12 / 5 cm z deski gr. 3 cm.
- Wszystkie elementy drewniane przed montażem rusztu impregnujemy preparatami solnymi.
- Wykonując pionowy ruszt, należy montować poziome listwy max. co 3,0 m.
- Nad ziemią należy koniecznie umożliwić wlot powietrza do szczeliny wentylacyjnej (np. nawiercając otwory $\varnothing 20$ co 20 cm od spodu listwy kątovej), a pod okapem ciągły wylot, celem odprowadzenia przenikającej pary wodnej z wnętrza budynku.

<p>Ściana zewnętrzna o elewacji z paneli</p>	<p>5.1.2.1.</p>	<p>JEDNOSTKA PROJEKTOWA:</p>			
<p>Styk ściany z podłogą na gruncie</p>		<p>OBIEKT:</p>		<p>UPRAWNIENIA</p>	<p>PODPIS / DATA</p>
		<p>INWESTOR:</p>			
		<p>AUTOR:</p>			
 <p>DORADZTWO TECHNICZNE</p>		<p>OPRACOWAŁ:</p>			
<p>www.rockwool.pl e-mail: doradcy@rockwool.pl tel. 0801 66 00 36</p>		<p>SPRAWDZIŁ:</p>			
		<p>NAZWA PLIKU: 5.1.2.1.dwg</p>	<p>STADIUM:</p>	<p>BRANŻA: ARCHITEKTURA</p>	<p>SKALA: 1:10 NUMER RYSUNKU:</p>