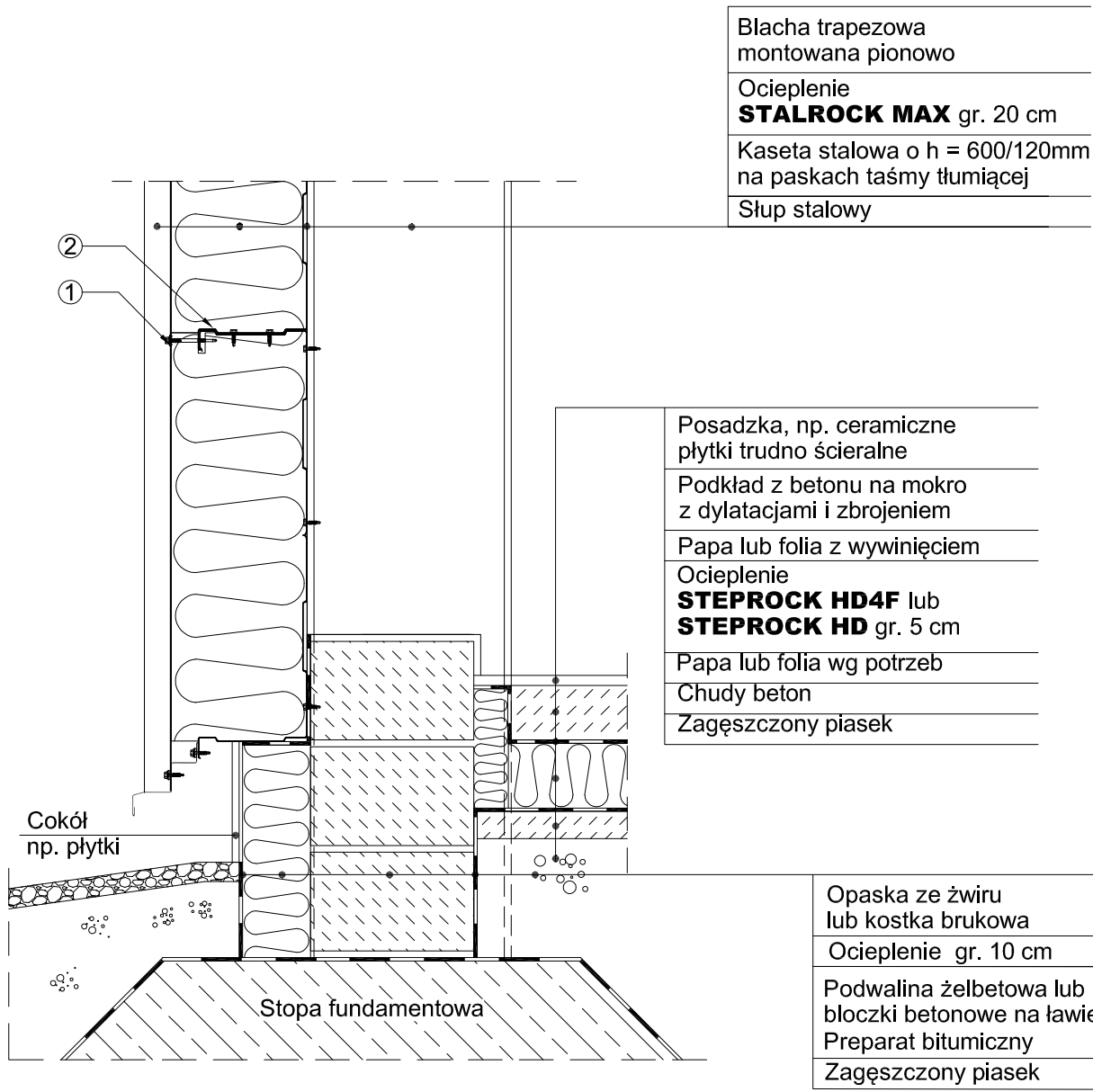


Ocieplenie systemowe ściany zewnętrznej osłonowej z kaset stalowych i posadzki na gruncie na zbrojonym podkładzie betonowym



UWAGA!

- Przed montażem kaset stalowych pionowo na słupach mocujemy paski taśmy tłumiącej.
- Dla uniknięcia w ociepleniu kaset docinania płyt o standardowej szerokości B = 600 mm zaleca się stosować kasety stalowe o h = 600 mm.
- Kasety między sobą łączymy co 1 m wkrętami (2) .
- Na podłużnym styku kaset stalowych mocujemy uszczelkę z tworzywa sztucznego.
- Błachę okładzinową mocujemy do półek kaset samogwintującymi wkrętami dystansowymi ze stali węglowej lub nierdzewnej (1) .
- Hydroizolacja pod ociepleniem tylko w przypadku rodzimego gruntu gliniastego lub wystąpienia okresowych wahań zwierciadła wody w poziomie rodzimego gruntu piaszczystego.
- Grubość, klasę betonu oraz zbrojenie podkładu posadzki wykonanego z betonu na mokro należy ustalać indywidualnie w zależności od projektowanych obciążeń w hali.

Ściana zewnętrzna osłonowa z blachy	6.3.2.1.	JEDNOSTKA PROJEKTOWA:				
Styk ściany z podłogą		OBIEKT:				
		INWESTOR:		UPRAWNIENIA	PODPIS / DATA	
 DORADZTWO TECHNICZNE www.rockwool.pl e-mail: doradcy@rockwool.pl tel. 0801 66 00 36		AUTOR:				
		OPRACOWAŁ:				
		SPRAWDZIŁ:				
		NAZWA PLIKU:	STADIUM:	BRANŻA:	SKALA	NUMER RYSUNKU
		6.3.2.1.dwg		ARCHITEKTURA	1:10	