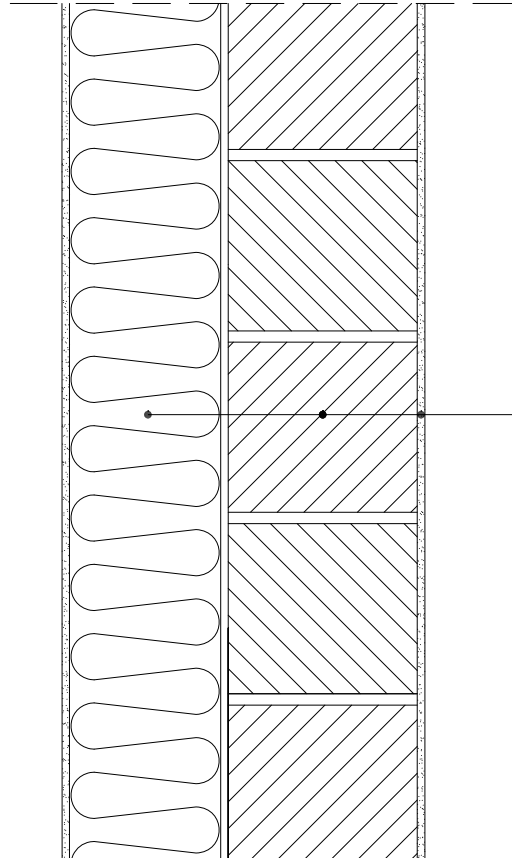


Ocieplenie dwuwarstwowej ściany zewnętrznej nadziemia



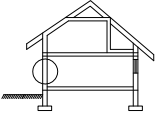

Ocieplenie
FRONTROCK 35 lub
FASROCK LL
 o grubości 12-30 cm

Cegła ceramiczna, pustaki
 lub beton komórkowy

Tynk, gładź gipsowa

UWAGA!

- Przy wykoprzystaniu płyt **FASROCK LL**, dla "silnych" podłoży (np. ściany z betonu, elementów ceramicznych, keramzytowych, silikatowych) do 20 m wysokości budynku stosujemy tylko samo klejenie (rozprowadzamy zaprawę klejącą na całej powierzchni płyty), zaś powyżej 20 m dla ww. podłoży oraz od poziomu terenu dla tzw. "słabych", czyli np. istniejącego tynku lub gazobetonu, zawsze mocujemy dodatkowo min. czterema łącznikami na m² ściany w strefie środkowej i siedmioma w strefie brzegowej z talerzykami o średnicy 14 cm.

Ściana zewnętrzna dwuwarstwowa	7.1.	JEDNOSTKA PROJEKTOWA:			
Przekrój pionowy		OBIEKT:			
		INWESTOR:	UPRAWNIENIA	PODPIS / DATA	
 <p>DORADZTWO TECHNICZNE</p>		AUTOR:	OPRACOWAŁ:		
		SPRAWDZIŁ:			
		NAZWA PLIKU:	STADIUM:	BRANŻA:	SKALA
www.rockwool.pl e-mail: doradcy@rockwool.pl tel. 0801 66 00 36		7.1.dwg	ARCHITEKTURA	1:10	