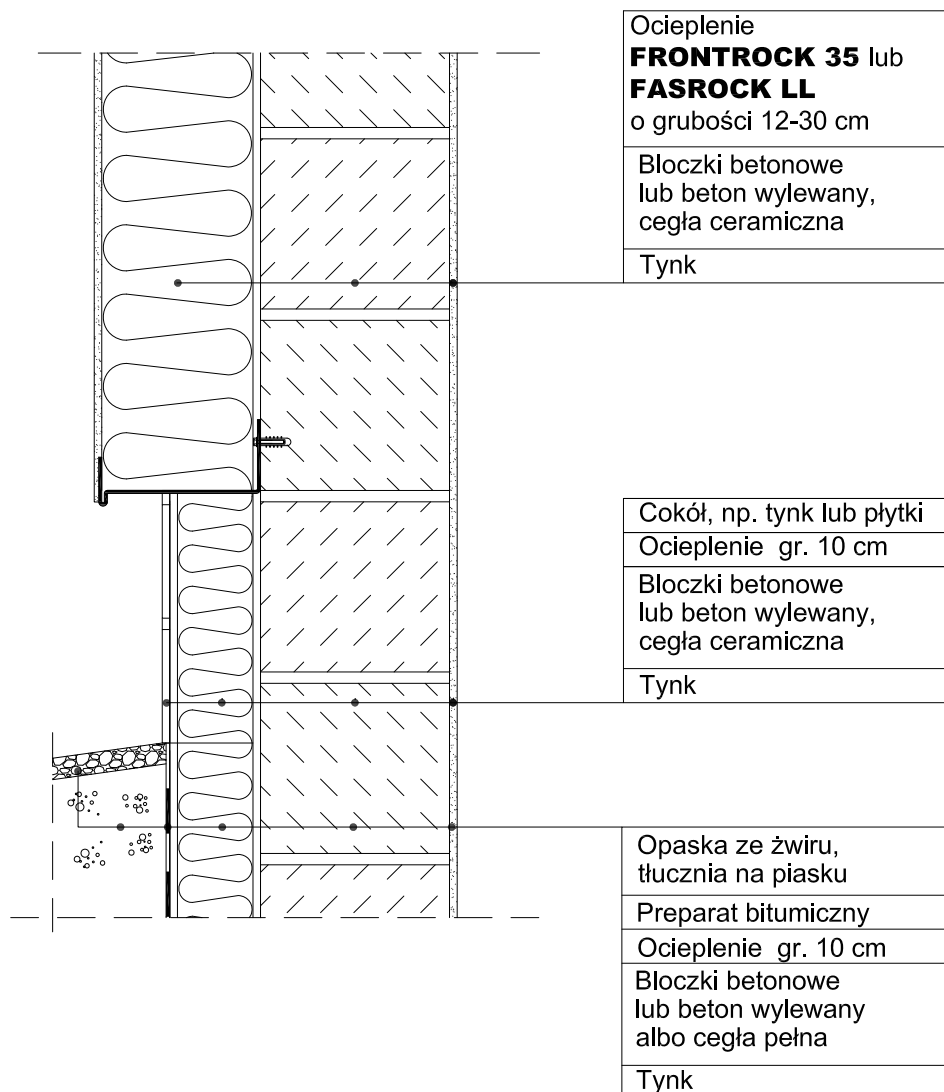


## Ocieplenie dwuwarstwowej ściany zewnętrznej piwnicy



### UWAGA !

- Celem minimalizacji liniowego mostka termicznego przyjęte ocieplenie dla ścian parteru rozpoczynamy od poziomu 20-30 cm poniżej sufitu piwnic, a najlepiej od spodu nadproży okien piwnicznych.
- Przy wykorzystaniu płyt **FASROCK LL**, dla "silnych" podłoży (np. ściany z betonu, elementów ceramicznych, keramzytowych, silikatowych) do 20 m wysokości budynku stosujemy tylko samo klejenie (rozprowadzamy zaprawę klejącą na całej powierzchni płyty), zaś powyżej 20 m dla ww. podłoży oraz od poziomu terenu dla tzw. "słabych", czyli np. istniejącego tynku lub gazobetonu, zawsze mocujemy dodatkowo min. czterema łącznikami na m<sup>2</sup> ściany w strefie środkowej i siedmioma w strefie brzegowej z talerzykami o średnicy 14cm.

Ściana zewnętrzna dwuwarstwowa	7.1.1.	JEDNOSTKA PROJEKTOWA:			
Styk ściany z gruntem		OBIEKT:			
		INWESTOR:		UPRAWNIENIA	PODPIS / DATA
<b>ROCKWOOL</b> NIEPALNE IZOLACJE		AUTOR:			
		OPRACOWAŁ:			
		SPRAWDZIŁ:			
DORADZTWO TECHNICZNE www.rockwool.pl e-mail: doradcy@rockwool.pl tel. 0801 66 00 36		NAZWA PLIKU: 7.1.1.dwg	STADIUM:	BRANŻA: ARCHITEKTURA	SKALA 1:10
				NUMER RYSUNKU	