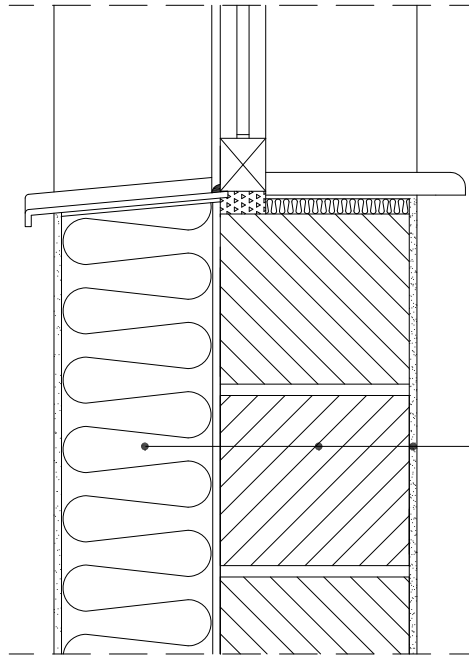


Ocieplenie dwuwarstwowej ściany zewnętrznej nadziemia w miejscu parapetu



Ocieplenie
FRONTROCK 35 lub
FASROCK LL
 o grubości 12-30 cm

Cegła ceramiczna, pustaki
 lub beton komórkowy

Tynk, gładź gipsowa

UWAGA!

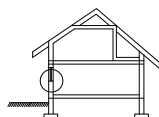
- Przy wykorzystaniu płyt **FASROCK LL**, dla "silnych" podłoży (np. ściany z betonu, elementów ceramicznych, keramzytowych, silikatowych) do 20 m wysokości budynku stosujemy tylko samo klejenie (rozprowadzamy zaprawę klejącą na całej powierzchni płyty), zaś powyżej 20 m dla ww. podłoży oraz od poziomu terenu dla tzw. "słabych", czyli np. istniejącego tynku lub gazobetonu, zawsze mocujemy dodatkowo min. czterema łącznikami na m² ściany w strefie środkowej i siedmioma w strefie brzegowej z talerzykami o średnicy 14 cm.
- Dla zminimalizowania mostku liniowego ościeżnicy zawsze montujemy okna lub drzwi w licu zewnętrznym ściany nośnej, a ocieplenie ściany wykonujemy tak, aby zachodziło min. 4 cm na ościeżnicę okna, tworząc węgarek.
- Wokół otworu oprócz parapetu zewnętrznego okna, progu drzwi montujemy listwę narożną z siatką typu .
- Pod parapetem wewnętrznym można wykonać, wg potrzeb, wnękę dla późniejszego montażu grzejnika.

Ściana zewnętrzna
 dwuwarstwowa

7.1.2.po.

JEDNOSTKA
 PROJEKTOWA:

Próg okna
 z parapetem



OBIEKT:

INWESTOR:

UPRAWNIENIA

PODPIS / DATA

AUTOR:

OPRACOWAŁ:

SPRAWDZIŁ:

ROCKWOOL[®]
 N I E P A L N E I Z O L A C J E

DORADZTWO TECHNICZNE

www.rockwool.pl e-mail: doradcy@rockwool.pl tel. 0801 66 00 36

NAZWA PLIKU:

STADIUM:

BRANŻA:

SKALA

NUMER RYSUNKU

7.1.2.po.dwg

ARCHITEKTURA

1:10