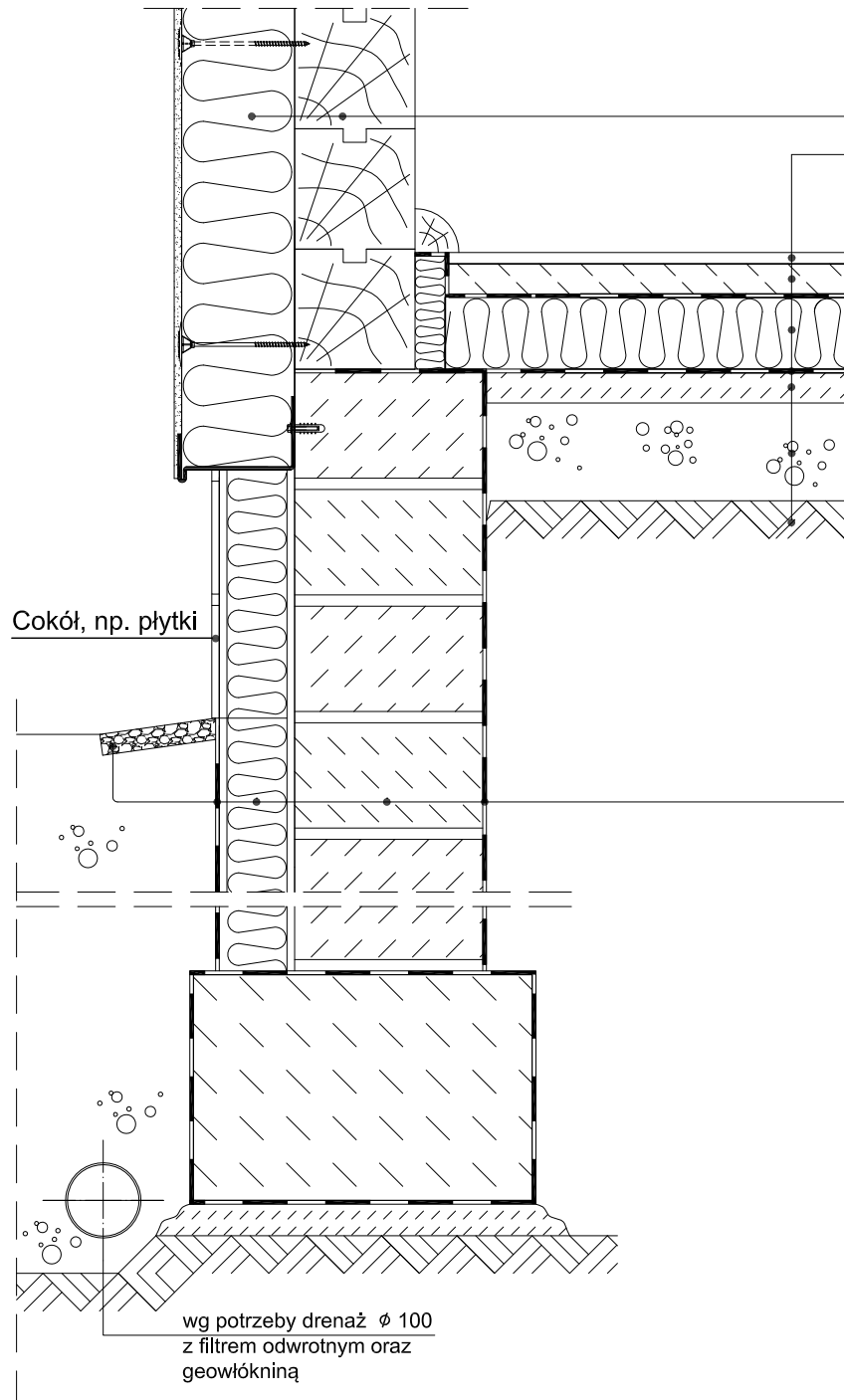


Docieplenie ściany zewnętrznej z bali drewnianych z wykonaniem elewacji z tynku oraz podłogi na gruncie



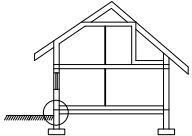

Ocieplenie z wełny mineralnej
np. **FRONTROCK 35**
gr. 15 - 25 cm
Bale drewniane

Podłoga, np. parkiet, panele,
płytki ceramiczne
Podkład betonowy gr. 4 cm
Folia z wywinieciem
i sklejona na zakładach
Ocieplenie **STEPROCK HD4F**
lub **STEPROCK HD** gr. 15 cm
Papa lub folia przeciwwilgociowa
wg. potrzeb
Chudy beton
Zagęszczony piasek
gr. 10 - 15 cm
Grunt rodzimy

Opaska ze żwiru,
tłuczni na piasku
Preparat bitumiczny
Ocieplenie gr. 8 cm
Błoczek betonowe
Preparat bitumiczny

UWAGA!

- dla podłogi drewnianych stosujemy do drewna wkęcane łączniki min. sześć na 1 m² ściany w strefie środkowej i dziewięć w strefie brzegowej.
- Dla zminimalizowania mostku liniowego ścieżnicy zawsze montujemy okna lub drzwi w licu zewnętrznym ściany nośnej.
- Wokół otworu, oprócz parapetu zewnętrznego okna, progu drzwi, montujemy listwę narożną (1) z siatką typu.
- Listwę (2) przyokienną, umożliwiającą ocieplenie ościeży w przypadku usytuowania okna poza licem ściany, a także zakrycia folią całego okna przyklejamy do ościeżnicy oprócz parapetu.

Ściana zewnętrzna z bali drewnianych	9.5.2.1.	JEDNOSTKA PROJEKTOWA:				
Styk ściany z podłogą 		OBIEKT:				
		INWESTOR:		UPRAWNIENIA	PODPIS / DATA	
		AUTOR:				
 ROCKWOOL® NIEPALNE IZOLACJE DORADZTWO TECHNICZNE www.rockwool.pl e-mail: doradcy@rockwool.pl tel. 0801 66 00 36		OPRACOWAŁ:				
		SPRAWDZIŁ:				
		NAZWA PLIKU:	STADIUM:	BRANŻA:	SKALA	NUMER RYSUNKU
		9.5.2.1.dwg		ARCHITEKTURA	1:10	