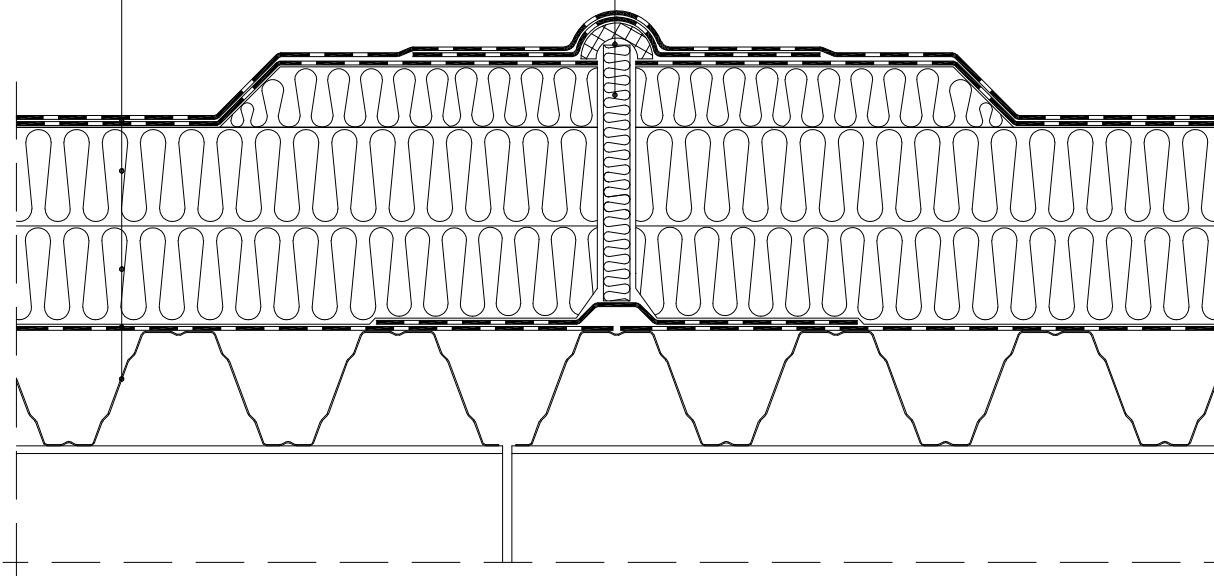


# Ocieplenie stropodachu z blachy trapezowej mocowane łącznikami

Dwuwarstwowe pokrycie z papy
Ocieplenie <b>HARDROCK MAX</b> gr. 13 cm <b>HARDROCK MAX</b> gr. 13 cm
Folia paroizolacyjna <b>ROCKWOOL</b>
Blacha trapezowa

Profil grzybkowy
Pasek z wełny mineralnej



Stropodach niewentylowany	13.1.2.	JEDNOSTKA PROJEKTOWA:				
Dylatacja		OBIEKT:				
		INWESTOR:		UPRAWNIENIA	PODPIS / DATA	
 <b>DORADZTWO TECHNICZNE</b> www.rockwool.pl e-mail: doradcy@rockwool.pl tel. 0801 66 00 36		AUTOR:				
		OPRACOWAŁ:				
		SPRAWDZIŁ:				
		NAZWA PLIKU:	STADIUM:	BRANŻA:	SKALA	NUMER RYSUNKU
		13.1.2.dwg		ARCHITEKTURA	1:10	