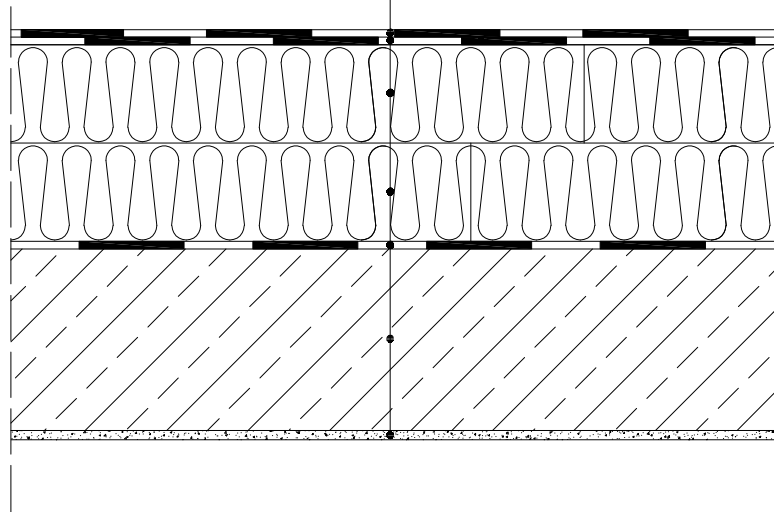
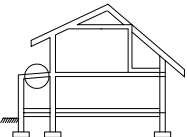


## Ocieplenie stropodachu o konstrukcji masywnej w systemie klejonym

Papa nawierzchniowa
Papa podkładowa przyklejona do płyt <b>HARDROCK MAX</b> klejem bitumicznym <b>KB MONROCK</b>
Ocieplenie <b>HARDROCK MAX</b> gr. 13cm przyklejone klejem bitumicznym <b>KB MONROCK</b>
Ocieplenie <b>HARDROCK MAX</b> gr. 13cm przyklejone do paroizolacji klejem bitumicznym <b>KB MONROCK</b>
Paroizolacja - np. preparat gruntujący, papa termozgrzewalna lub samoprzylepna
Strop masywny, np. płytowy żelbet., kanałowy lub gęstożebrowy
Tynk



**UWAGA!**  
- Styki płyt **HARDROCK MAX** powinny być przesunięte o min. 10cm.

<b>Stropodach niewentylowany</b>	<b>13.4.</b>	JEDNOSTKA PROJEKTOWA:			
<b>Przekrój pionowy</b>		OBIEKT:			
		INWESTOR:	UPRAWNIENIA	PODPIS / DATA	
<b>ROCKWOOL®</b> <small>NIEPALNE IZOLACJE</small>	<b>DORADZTWO TECHNICZNE</b>	AUTOR:			
		OPRACOWAŁ:			
		SPRAWDZIŁ:			
		NAZWA PLIKU:	STADIUM:	BRANŻA:	SKALA
www.rockwool.pl e-mail: doradcy@rockwool.pl tel. 0801 66 00 36		13.4.dwg	ARCHITEKTURA	<b>1:10</b>	