

Parametry techniczne

Parametry techniczne			Podstawowe elementy konstrukcji			
Wysokość maksymalna ^{*)}	Masa	Grubość	Rozstaw profili pionowych RIGIPS	Konstrukcja z profili RIGIPS	Płyty gipsowo-kartonowe RIGIPS PRO	Wypełnienie wełna mineralna
H	M	G				
[mm]	[kg/m ²]	[mm]				
3000	60	150	600	UA 100 ECO lub UA 100	Duraline typ DFR1EH1 gr.2x12,5 mm	niewymagane ^{*)}

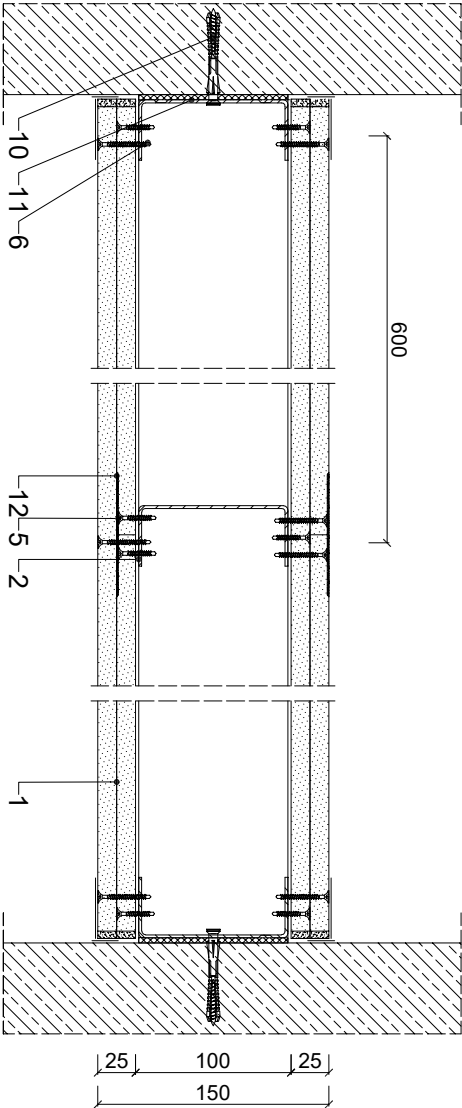
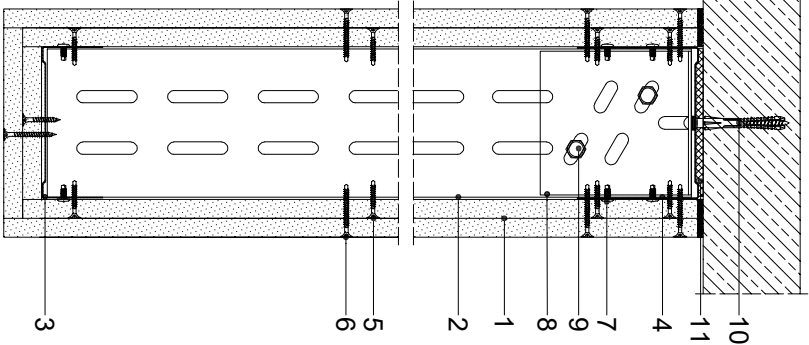
^{*)} Dopuszczalna maksymalna wysokość wg Określ. Technicznej ITB nr 007/52/1/RI4/18/2K.
^{*)} Wypełnienie wełną mineralną szklaną o gęstości 5-16 kg/m³ zalecane ze względu na izolacyjność akustyczną przegrody.
UWAGA: Konstrukcja blendy powinna być przetwarzana indywidualnie w zależności od miejsca jej wykonania. Blendy nie może stanowić podkonstrukcji dla innych elementów. Blendy o wysokości powyżej 1000 mm powinna uwzględniać oddziaływanie sił podciśnieni i powinna być izolowana pod kątem zastosowania zabezpieczeń.

Zapotrzebowanie materiałowe na 1m²

MATERIAŁ		ZUŻYCIĘ
1	Płyta gipsowo-kartonowa RIGIPS PRO Duraline typ DFR1EH1 gr. 12,5 mm	4,20 m²
2	Profil RIGIPS UA 100 ECO lub UA 100	1,80 m
3	Profil dolny RIGIPS UW 100 ULTRASTIL [®]	0,40 m
4	Profil górny RIGIPS specjalny UW 100/80, 100/100, 100/120, 100/140, 100/180	0,40 m
5	Wkręt RIGIPS TB 25 mm co 750 mm	11,00 szt
6	Wkręt RIGIPS TB 35 mm co 250 mm	26,00 szt
7	Wkręt RIGIPS "Pchełka" 3,9x11 mm	16,00 szt
8	Kątownik do profilu UA	0,40 szt
9	Śruba M8 z podkładką i nakrętką	0,80 szt
10	Siatkowe elementy mocujące: koki, dyble	1,80 szt
11	Taśma uszczelniająca piankowa RIGIPS szer. 95 mm	0,60 m
12	Masa szpachlowa konstrukcyjna RIGIPS: VARIO, Premium Light, Q1 Zaczyna, SUPER	1,00 kg
13	Taśma spoinowa RIGIPS	2,80 m
14	Masa szpachlowa wykończeniowa RIGIPS: Premium Light, ProMix Finish Plus, Q2-Q3 Kończy, GOTOWA Q2-Q3 Kończy lub SUPER	0,20 kg
15	Wełna mineralna szklana ISOVER Aku-Płyta/Akuplat+ - w razie potrzeby	1,00 m²

Oznaczenie zapotrzebowania materiałowego przyjęto dla maksymalnej wysokości zabudowy.

Należy pamiętać, że należy przeliczyć i nie zawierać odpadów.



Saint-Gobain Construction Products Polska Sp. z o.o.
Biuro RIGIPS w Warszawie
ul. Cyburek 9, 02-677 Warszawa
Biuro Doradztwa Technicznego: 800 163 121
E-mail: doradcy.techniczny@saint-gobain.com
rigips.pl
BDO 000006702

Objekt:		
Lokalizacja:		
Typ i rysunek:		
Blenda Rigips 8.40.18 DURA		
Data:	Skala:	Nr detalu:
	1:5	8.40.18 DURA
		Opracował: