



art metal

F.P.H. Art Metal Sp.j.

83-331 Przyjaźń, Łapino Kartuskie 34, Poland  
Tel. 0048 58 681 80 78, Fax: 0048 58 681 80 64  
www.art-metal.pl e-mail: biuro@art.-metal.pl

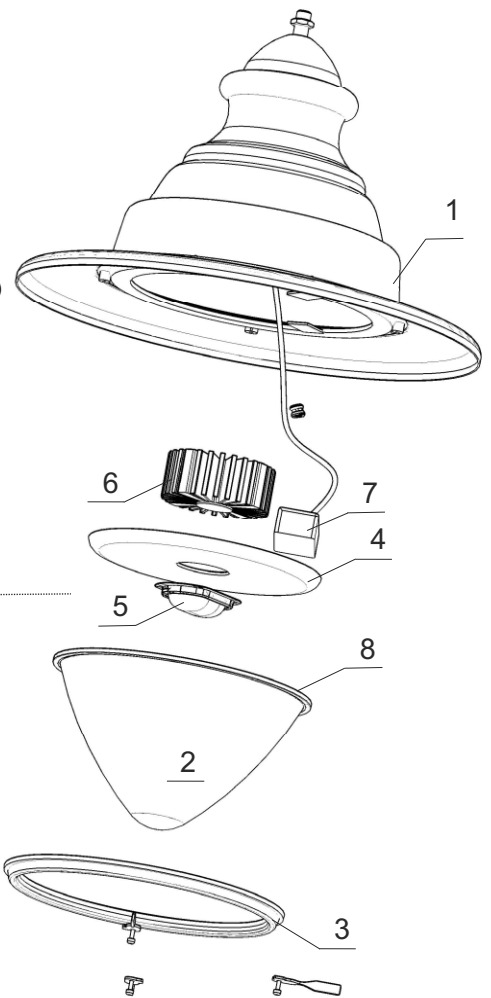
## 23 ANTARES LED

### Budowa:

Oprawa składa się z korpusu(1) do którego za pomocą pierścienia(3), mocowany jest klosz(2). Do korpusu zamocowany jest dysk(4), odgradzący komorę elektryczną od oświetleniowej. Do dysku(4) przytwierdzony jest radiator(6) źródła światła LED. Moduł LED zamocowany jest do radiatora(6) i szczelnie zamknięty soczewką(5). Moduł zasilany jest z zasilacza napięciowego (7). Szczelność oprawy zapewnia uszczelka(8).

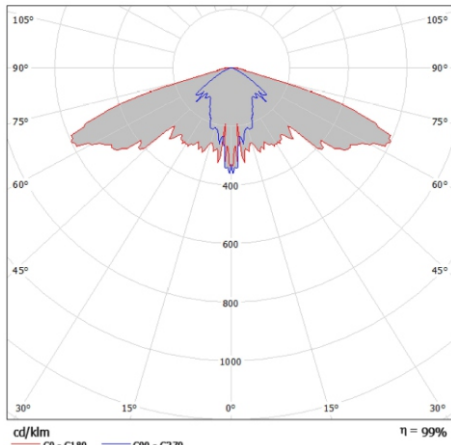
### Sposób montażu:

- \*)- Do dysku(4) zamocować źródło światła LED poprzez przykręcenie radiatora(6).
- Wykonać podłączenia elektryczne zgodnie z oznaczeniami.
- Do korpusu(1) zamocować dysk(4) dokręcając śruby montażowe.
- Zamocować do korpusu(1) klosz(2) za pomocą pierścienia(3), dokręcić śruby montażowe.
- Do latarni oprawa mocowana jest poprzez gwint M20 (oprawa podwieszana).



W przypadku dostawy skompletowanych lampionów etapy montażu oznaczone \*) są pomijane (są zrealizowane już w trakcie prefabrykacji)

### DANE TECHNICZNE:



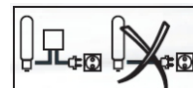
Krzywa rozsyłu światłości (biegunowo)

Zasilanie: ~230/50Hz

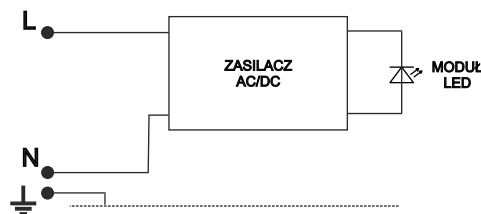
kl. Ochronności: I

IP44 - część elektryczna

IP66 - część optyczna



### SCHEMATY ELEKTRYCZNE:



1. Źródło światła LED

Symbol oprawy	Typ źródła	Strumień [lm]	Barwa światła	Waga [kg]	Pn [W]	Wymiary oprawy	
23 L-35W	NZL35(Cree)	3680	4000K	16,5	35	<p>Pole nawiewu <math>A = 0,18m^2</math></p> <p>L/D 640/700</p>	
23 L-40W	NZL40(Cree)	4096	4000K	16,5	40		
23 L-54W	NZL54(Cree)	5010	4000K	16,5	54		
23 L-63W	NZL63(Cree)	5500	4000K	16,5	63		
23 L-86W	NZL63(Cree)	6432	4000K	16,5	86		

**UWAGA !!** W poszczególnych seriach produkcyjnych waga oprawy może ulec niewielkim zmianom.

