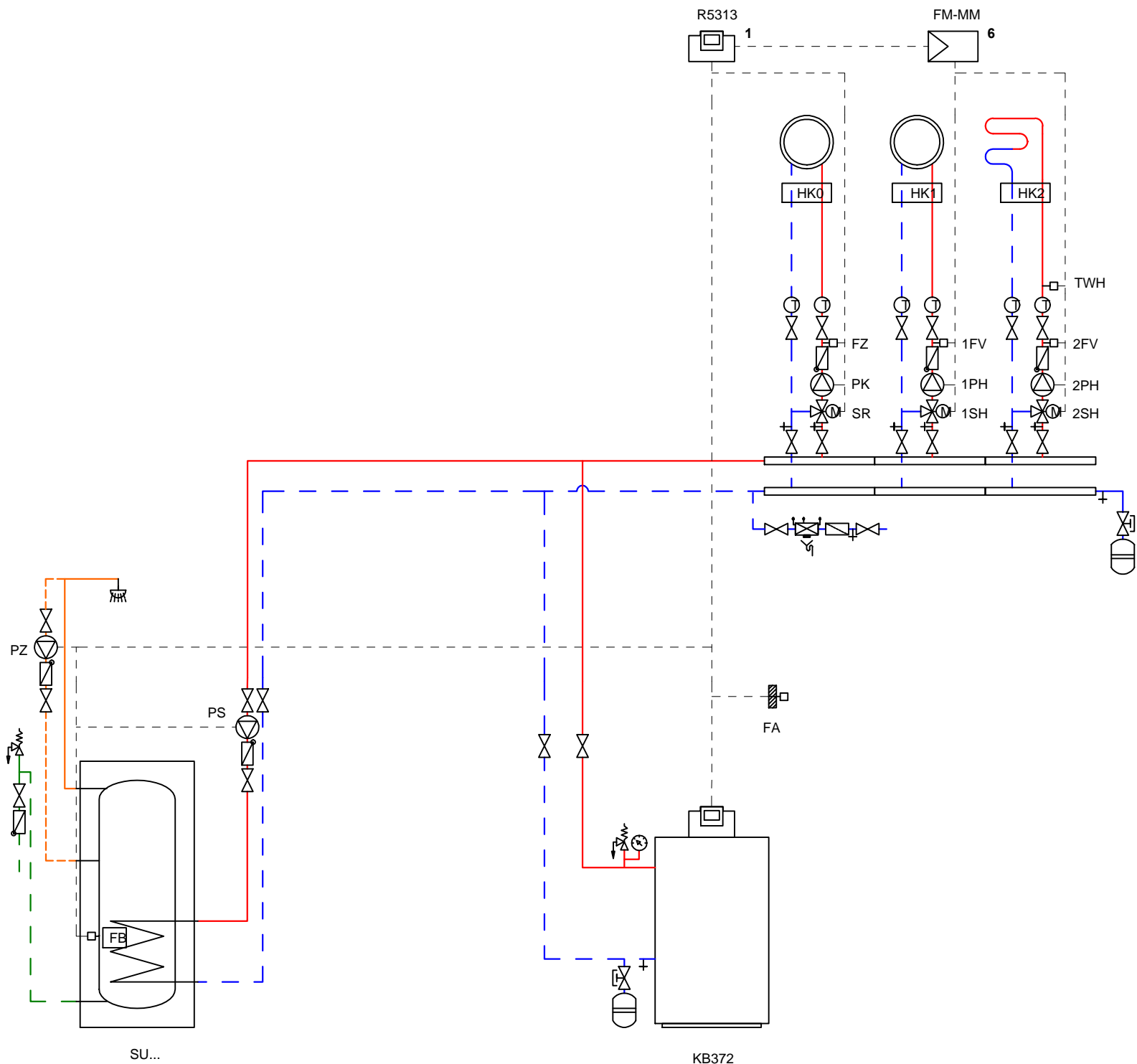


Pozycja modułu:

1. źródło ciepła / chłodzenia
2. źródła ciepła chłodzenia / lub na ścianie
3. stacja
- 4 w stacji lub w ścianie
5. na ścianie
6. w jednostce sterującej

R5313

Przedstawiony schemat ma jedynie charakter poglądowy i nie zastępuje projektu.



Nr rys.	6720857268
Data	19.01.2017

Buderus