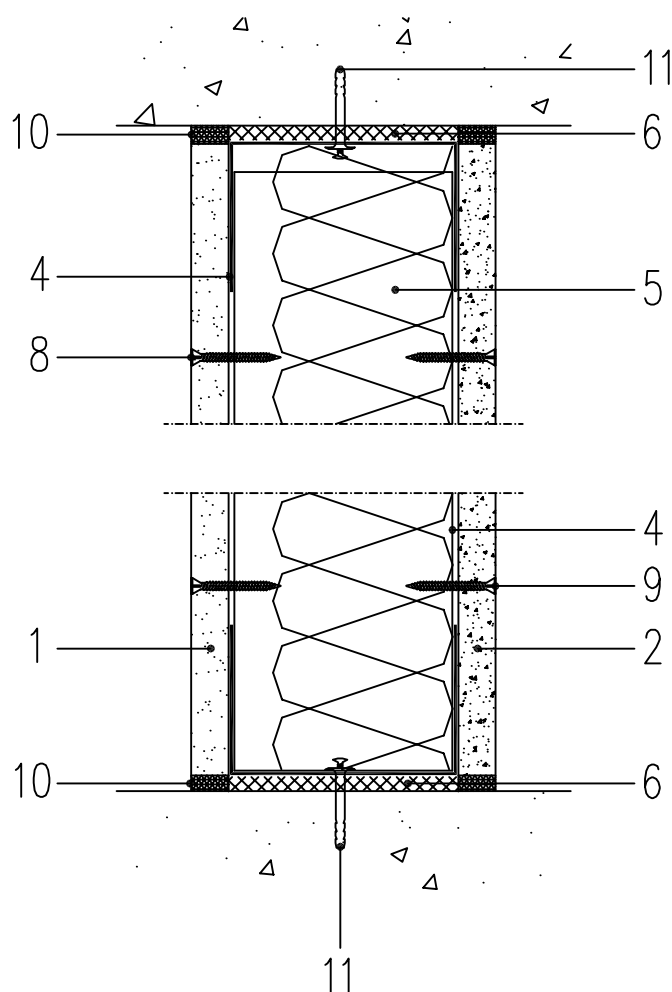


FERMACELL

Ściana 1S12 H₂O

- 1 Płyta gipsowo – włóknowa FERMACELL gr. 12,5 mm
- 2 Płyta cementowo – włóknowa FERMACELL Powerpanel H₂O gr. 12,5 mm
- 3 Profil CW 50, 75 lub 100 gr.0,6 mm
- 4 Profil UW 50, 75 lub 100 gr.0,6 mm
- 5 Wełna mineralna gr.40 mm i gęstości 50 kg/m³ lub gr.60 mm i gęstości 25 kg/m³
- 6 Pasek wełny mineralnej FERMACELL
- 7 Spoina klejona klejem FERMACELL
- 8 Wkręt samogwintujący FERMACELL 3,9x30 co 250 mm
- 9 Wkręt samogwintujący FERMACELL Powerpanel 3,9x35 co 250 mm
- 10 Masa szpachlowa FERMACELL
- 11 Kołek szybkiego montażu ø6 co ok 600 mm



FERMACELL Technika Zastosowania
FELS-WERKE Sp. z o.o. Oddział w Polsce

ul. Migdałowa 4,
02-496 Warszawa,
tel.: 22-645 13 38,9
fax.: 22-645 15 59

**PRZĘKRÓJ PIONOWY PRZESZ ŚCIANĘ
DZIAŁOWĄ FERMACELL**

fermacell

**1S 12
H₂O**

2012.12.10

ŚCIANA DZIAŁOWA Z POSZCIEJ JEDNOWARSTWOWYM DWUSTRONNYM Z JEDENJ STRONY Z PŁYT GIPSOWO - WŁÓKNOWYCH FERMACELL Z DRUGIEJ STRONY Z PŁYT CEMENTOWO - WŁÓKNOWYCH FERMACELL POWERPANEL H₂O NA SZKIELECIE STAŁOWYM Z WYPEŁNIENIEM Z WEŁNY MINERALNEJ SKALNEJ

Rys.3