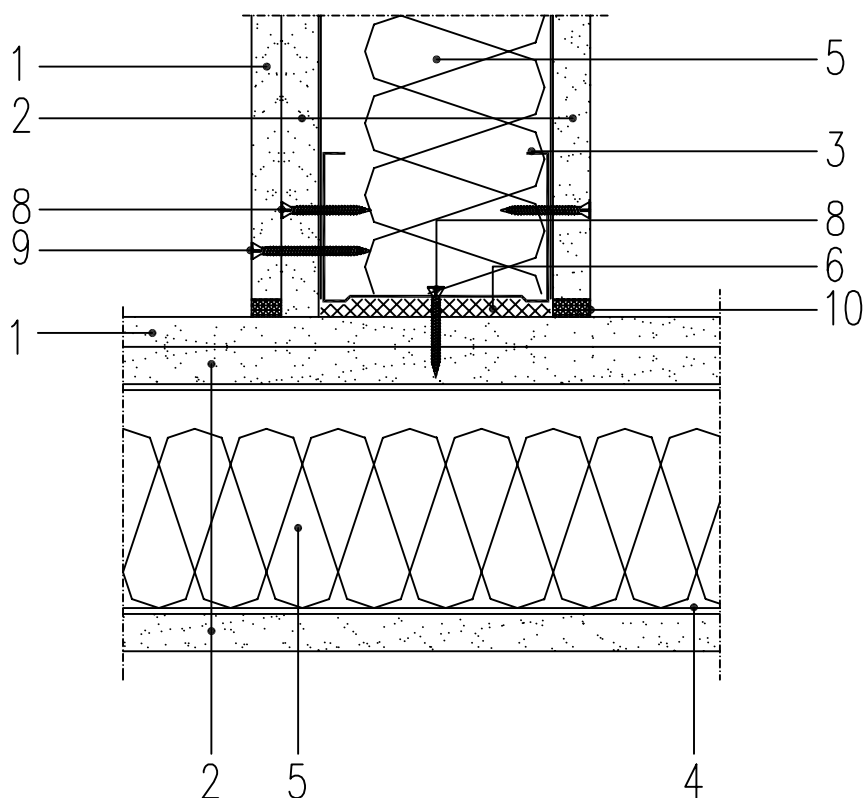


# FERMACELL

## Ściana 1S29

- 1 Płyta gipsowo – włóknowa FERMACELL gr. 10 mm
- 2 Płyta gipsowo – włóknowa FERMACELL gr. 12,5 mm
- 3 Profil CW 50, 75 lub 100 gr.0,6 mm
- 4 Profil UW 50, 75 lub 100 gr.0,6 mm
- 5 Wełna mineralna gr.40 mm i gęstości 40 kg/m<sup>3</sup> lub gr.60 mm i gęstości 35 kg/m<sup>3</sup>
- 6 Pasek wełny mineralnej FERMACELL
- 7 Spoina klejona klejem FERMACELL
- 8 Wkręt samogwintujący FERMACELLI 3,9x30 co 400 mm
- 9 Wkręt samogwintujący FERMACELLI 3,9x40 co 250 mm
- 10 Masa szpachlowa FERMACELL
- 11 Kołek szybkiego montażu ø6 co ok 600 mm



FERMACELL Technika Zastosowania  
FELS-WERKE Sp. z o.o. Oddział w Polsce

ul. Migdałowa 4,  
02-496 Warszawa,  
tel.: 22-645 13 38,9  
fax.: 22-645 15 59

**fermacell**

**PRZEKRÓJ POZIOMY PRZECZ ŚCIANĘ  
DZIAŁOWĄ FERMACELL**

**1S 29**

2012.12.10

ŚCIANA DZIAŁOWA Z POSZCIEM Z PŁYT GIPSOWO - WŁÓKNOWYCH FERMACELL Z JEDNEJ STRONY DWUWARSTWOWYM Z DRUGIEJ STRONY Z JEDNOWARSTWOWYM NA SZKIELECIE STAŁOWYM Z WYPEŁNIENIEM Z WEŁNY MINERALNEJ SKALNEJ

Rys.4