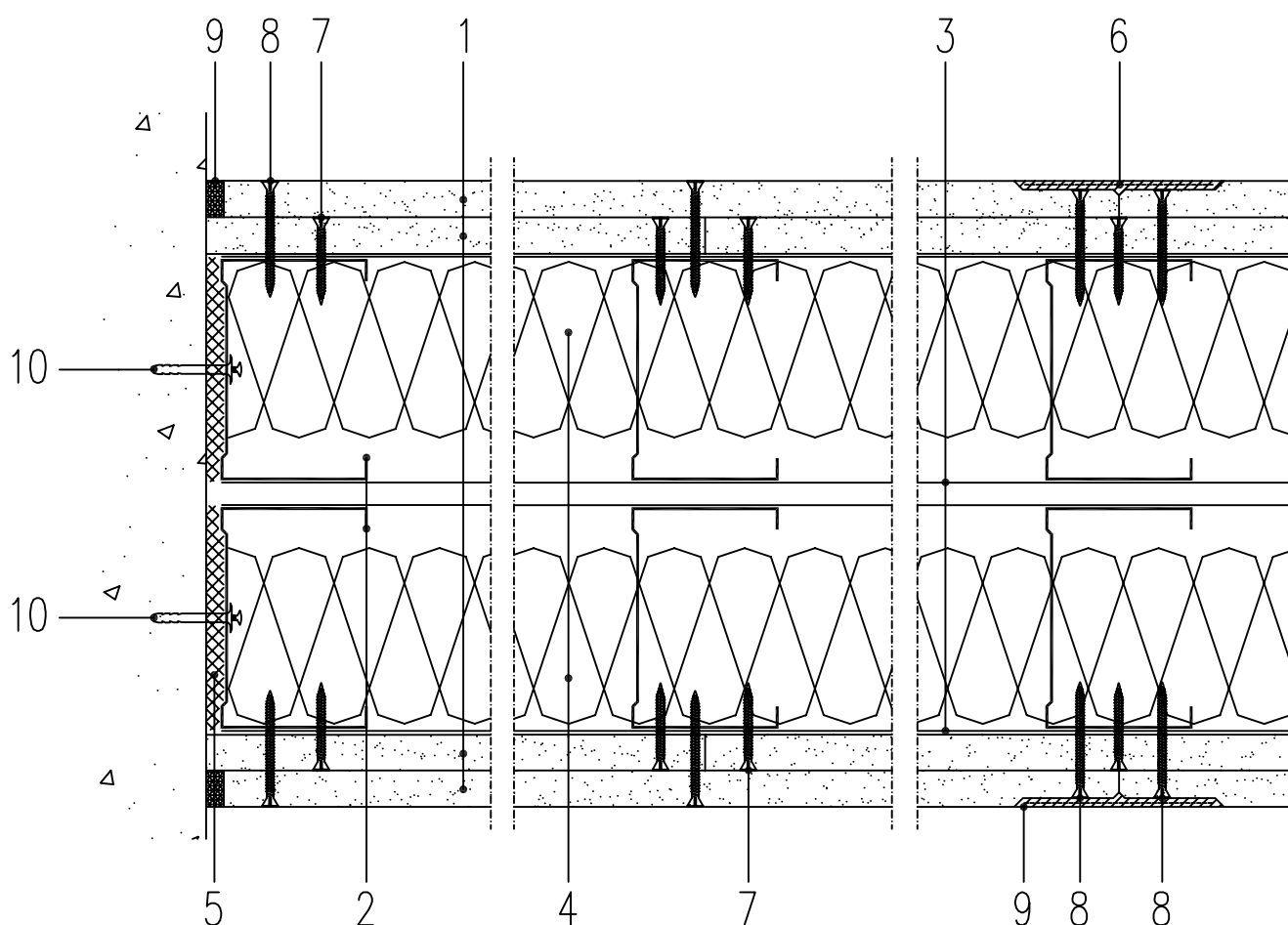


FERMACELL

Ściana 1S36

- 1 Płyta gipsowo – włóknowa FERMACELL gr. 12,5 mm
- 2 Profil CW 50, 75 lub 100 gr.0,6 mm
- 3 Profil UW 50, 75 lub 100 gr.0,6 mm
- 4 Wełna mineralna gr.60mm i gęstości 30kg/m³ lub gr.80mm i gęstości 90kg/m³
- 5 Pasek wełny mineralnej FERMACELL
- 6 Taśma zbrojona FERMACELL
- 7 Wkręt samogwintujący FERMACELL 3,9x30 co 400 mm
- 8 Wkręt samogwintujący FERMACELL 3,9x40 co 250 mm
- 9 Masa szpachlowa FERMACELL
- 10 Kołek szybkiego montażu ø6 co ok 600 mm



FERMACELL Technika Zastosowania
FELS-WERKE Sp. z o.o. Oddział w Polsce

ul. Migdałowa 4,
02-496 Warszawa,
tel.: 22-645 13 38,9
fax.: 22-645 15 59

fermacell

**PRZEKRÓJ POZIOMY PRZEZ ŚCIANĘ
DZIAŁOWĄ FERMACELL Z PŁYTĄ Z
KRAWĘDZIĄ FREZOWANĄ I SPOINĄ
SZPACHLOWANĄ**

1S 36

2012.12.10

ŚCIANA DZIAŁOWA Z POSZCIEM DWUWARSTWOWYM DWUSTRONNYM Z PŁYT GIPSOWO - WŁÓKNOWYCH
FERMACELL NA PODWÓJNYM SZKIELECIU STAŁOWYM Z WYPEŁNIENIEM Z WEŁNY MINERALNEJ SKALNEJ

Rys.1