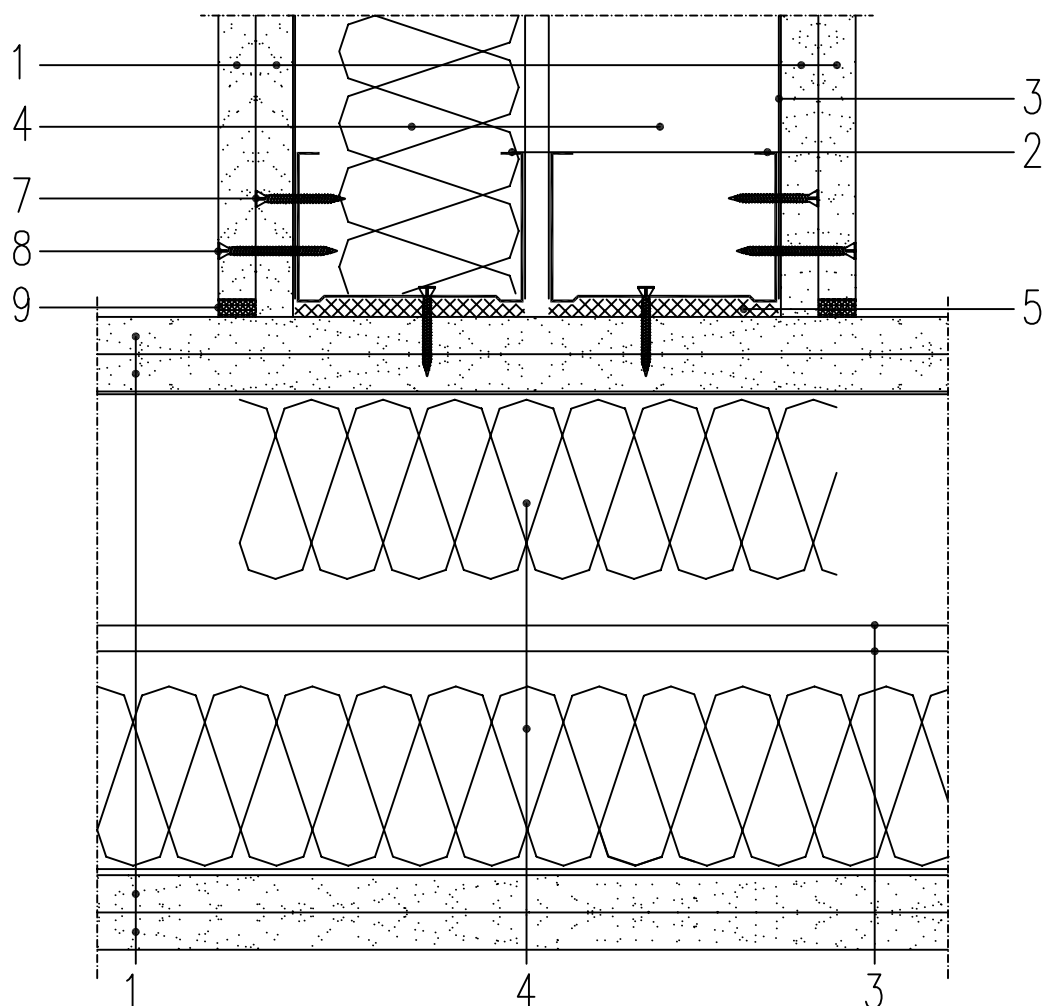


# FERMACELL

## Ściana 1S42

- 1 Płyta gipsowo – włóknowa FERMACELL gr. 12,5 mm
- 2 Profil CW 50, 75 lub 100 gr.0,6 mm
- 3 Profil UW 50, 75 lub 100 gr.0,6 mm
- 4 Wełna mineralna gr.50 mm i gęstości 50 kg/m<sup>3</sup>
- 5 Pasek wełny mineralnej FERMACELL
- 6 Spoina klejona klejem FERMACELL
- 7 Wkręt samogwintujący FERMACELL 3,9x30 co 400 mm
- 8 Wkręt samogwintujący FERMACELL 3,9x40 co 250 mm
- 9 Masa szpachlowa FERMACELL
- 10 Kołek szybkiego montażu ø6 co ok 600 mm
- 11 Przewiązki z płyty gipsowo – włóknowej FERMACELL gr. 12,5 mm wysokości ok. 40 cm montowane na wysokości 1/3 oraz 2/3 ściany



FERMACELL Technika Zastosowania  
FELS-WERKE Sp. z o.o. Oddział w Polsce

ul. Migdałowa 4,  
02-496 Warszawa,  
tel.: 22-645 13 38,9  
fax.: 22-645 15 59

**fermacell**

**POŁĄCZENIE TYPU T DWÓCH ŚCIAN  
DZIAŁOWYCH FERMACELL**

**1S 42**

2012.12.10

ŚCIANA DZIAŁOWA Z POSZYCIEM JEDNOWARSTWOWYM DWUSTRONNYM Z PŁYT GIPSOWO - WŁÓKNOWYCH FERMACELL NA PODWÓJNYM SZKIELECIE STALOWYM Z WYPEŁNIENIEM Z WEŁNY MINERALNEJ SKALNEJ

Rys.4