



**Libet** fasada

**KATALOG  
PRODUKTÓW ELEWACYJNYCH  
2014/2015**

---

---

# SPIIS TREŚCI

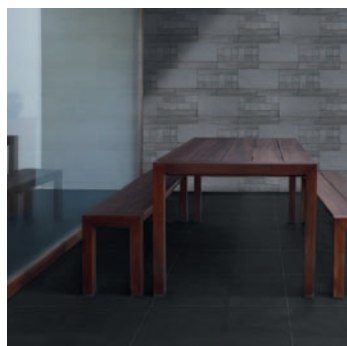
---

Elewacja stanowi ważny element architektoniczny, a wybór materiału uzależniony jest w głównej mierze od aspektów wizualnych. Forma, barwa, faktura składają się na estetyczny akcent, podkreślając jednocześnie walory danej przestrzeni. W surowych, pozbawionych zbędnych elementów bryłach idealnie sprawdzają się czytelne, minimalistyczne rozwiązania. W historycznym odniesieniu wielce pożądana jest wyrazistość formy niezakłócająca naturalnego rytmu architektury.

strona

4

## IDEALNE POŁĄCZENIA



### ALPAMAYO

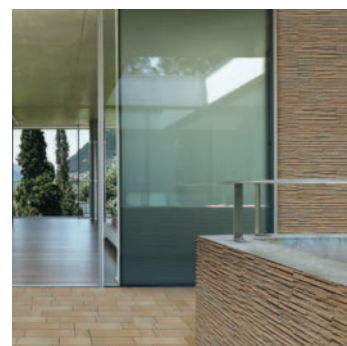
Alpamayo doskonale pasuje do geometrycznych form architektury w stylu minimalistycznym, udanie przelamując monotonię surowych linii. Tutaj kwadratowe płytki towarzyszą gładkim taflom przeszkleń, nawiązując jednocześnie do kształtu płyt tarasowych.

strona

6

strona

10



### SEVILLA

Kamień elewacyjny Sevilla został zestawiony z otwartą przestrzenią, przeszklonymi ścianami i dużym tarasem. Faktura i odcień płytek dodają naturalnego ciepła gładkim i lśniąącym powierzchniom podłóg i szyb.

strona

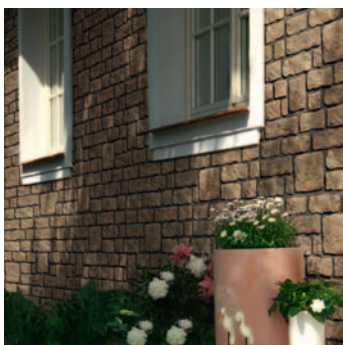
14



### MARABELLA

Idealnie wpisuje się w projekty budynków o wyszukanej formie. Jako dekor eksponuje jednocześnie ciekawe detale. Łuk z płytek podkreśla oryginalną formę okna, łącząc jednocześnie schody, okno oraz kolumnę w ciekawą kompozycję.

strona 18



## CANTABRIA

Cantabria nie potrzebuje dodatków – to ozdoba budynku sama w sobie. Umiejętne połączenie z kostką Libet sprawi, że każda aranżacja nabierze oryginalnego charakteru.

strona 22



## CASARES

Duża willa z dziedzińcem i rozległym ogrodem – w takich aranżacjach sprawdzają się płytki Casares o szlachetnych barwach. Idealnie wpisują się w charakter budynku, a różnorodność odcieni tworzy ciekawą estetykę.

strona 26



## KROK PO KROKU

### Kamień elewacyjny

Kamień elewacyjny tworzy klimat klasycznej aranżacji, udanie również współgra ze stylem minimalistycznym. Zobacz jak w łatwy i bezpieczny sposób zamontujesz płytki elewacyjne.

strona 28



## KROK PO KROKU

### Płytki cegłopodobna

Elewacja z płytek cegłopodobnych o niebanalnej, rdzawej barwie charakteryzuje się nie tylko soczystymi kolorami. Jest również trwała i ponadczasowa. Zobacz jak szybko i prosto można je zamontować.

strona 30



## PRODUKTY UZUPEŁNIAJĄCE

Grunt, klej, fuga oraz impregnat Libet Fassade pomogą w szybki sposób przygotować powierzchnię, wykleić ją materiałem elewacyjnym, a następnie wykończyć i zabezpieczyć.



# IDEALNE POŁĄCZENIA

---

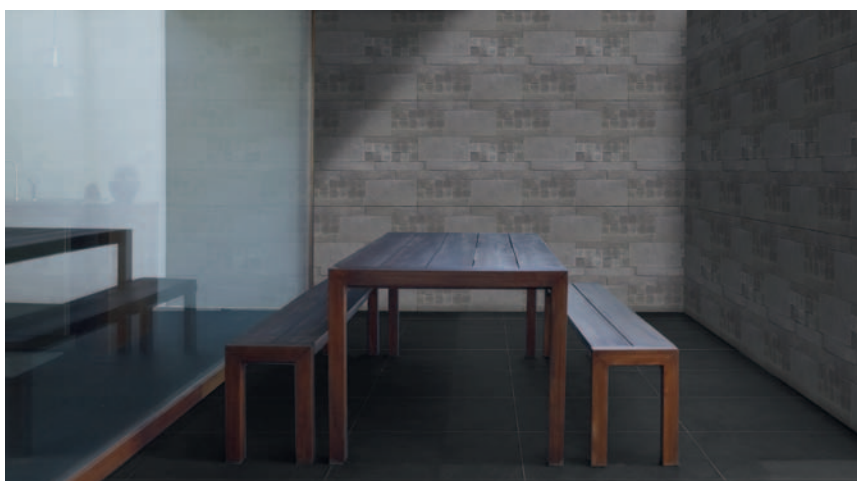
- Libet od lat łączy doskonałą jakość swoich produktów z walorami estetycznymi, dbając równocześnie o to, by zagwarantować Klientom duży wybór. W ofercie firmy można znaleźć kostki brukowe, płyty tarasowe oraz ciekawe elementy dekoracyjne.

By zapewnić Klientom jeszcze więcej możliwości aranżacji przestrzeni, od niedawna Libet proponuje także płytki cegłopodobne i kamień elewacyjny o różnorodnych kształtach, odcieniach i fakturach.



Jednak nie tylko zróżnicowanie form decyduje o tym, że kamień elewacyjny i płytki cegłopodobne umożliwiają realizację nawet najbardziej śmiałych wizji architektonicznych. Równie istotny jest odpowiedni wybór materiału, aby harmonijnie komponował się z innymi elementami aranżacji.

- Projektantom firmy Libet szczególnie zależy na tym, by różne rodzaje produktów uzupełniały się wzajemnie – do kamieni elewacyjnych można dobrać odpowiednie serie kostek brukowych czy też płyt tarasowych.
- 



- Dzięki temu łatwiej jest zachować konsekwencję stylistyczną w projektowaniu, a tym samym nadać budynkowi wyrazistego charakteru.
- 



Nowe produkty firmy Libet są ciekawą propozycją dla wszystkich, którzy poszukują oryginalnej i pięknej okładziny. Służą jako dekoracja nie tylko całych elewacji, cokółów, słupów, parapetów czy ogrodzeń, ale znajdują zastosowanie również we wnętrzach.



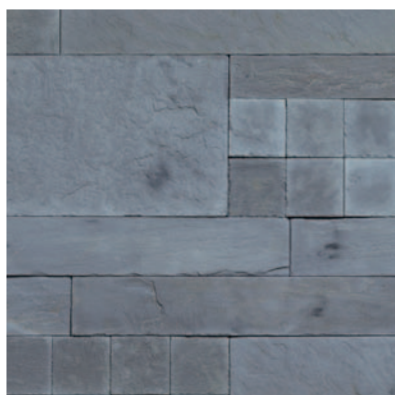
**ALPAMAYO** • produkty elewacyjne

**Libet** fasada

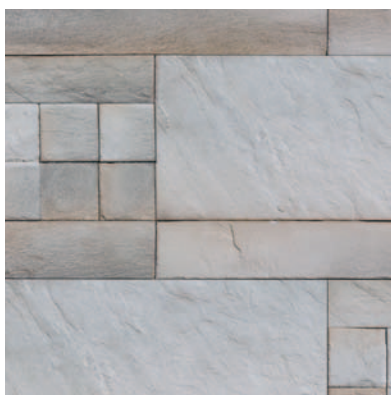
# ALPAMAYO

## NOWOCZESNY I BEZPRETENSJONALNY

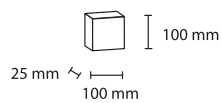
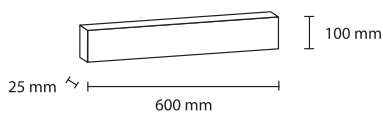
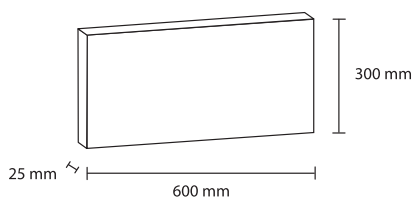
Mrozoodporny kamień elewacyjny Alpayo, dostępny w dwóch niebanalnych odcieniach, doskonale odwzorowuje kamień naturalny. Dzięki starannie dopracowanym szczegółom Alpayo przypomina plaster bloku skalnego i może być doskonałym tłem dla nowoczesnej architektury. Dobrze sprawdzi się także we wnętrzach, salonach, przy kominkach. Modularne wymiary płytek sprzedawanych osobno dają wiele zróżnicowanych możliwości aranżacyjnych.



tytanowo - grafitowy



platynowo - biały



Każdy kształt pakowany jest osobno.

rodzaj	sztuk / opakowanie	waga opakowania [kg]	m <sup>2</sup> / opakowanie (bez fugi)	dostępne kolory
PŁYTKA 30X60	4	ok. 24	0,72	tytanowo - grafitowy platynowo - biały
PŁYTKA 10X60	12	ok. 23	0,72	
PŁYTKA 10X10	36	ok. 12	0,36	



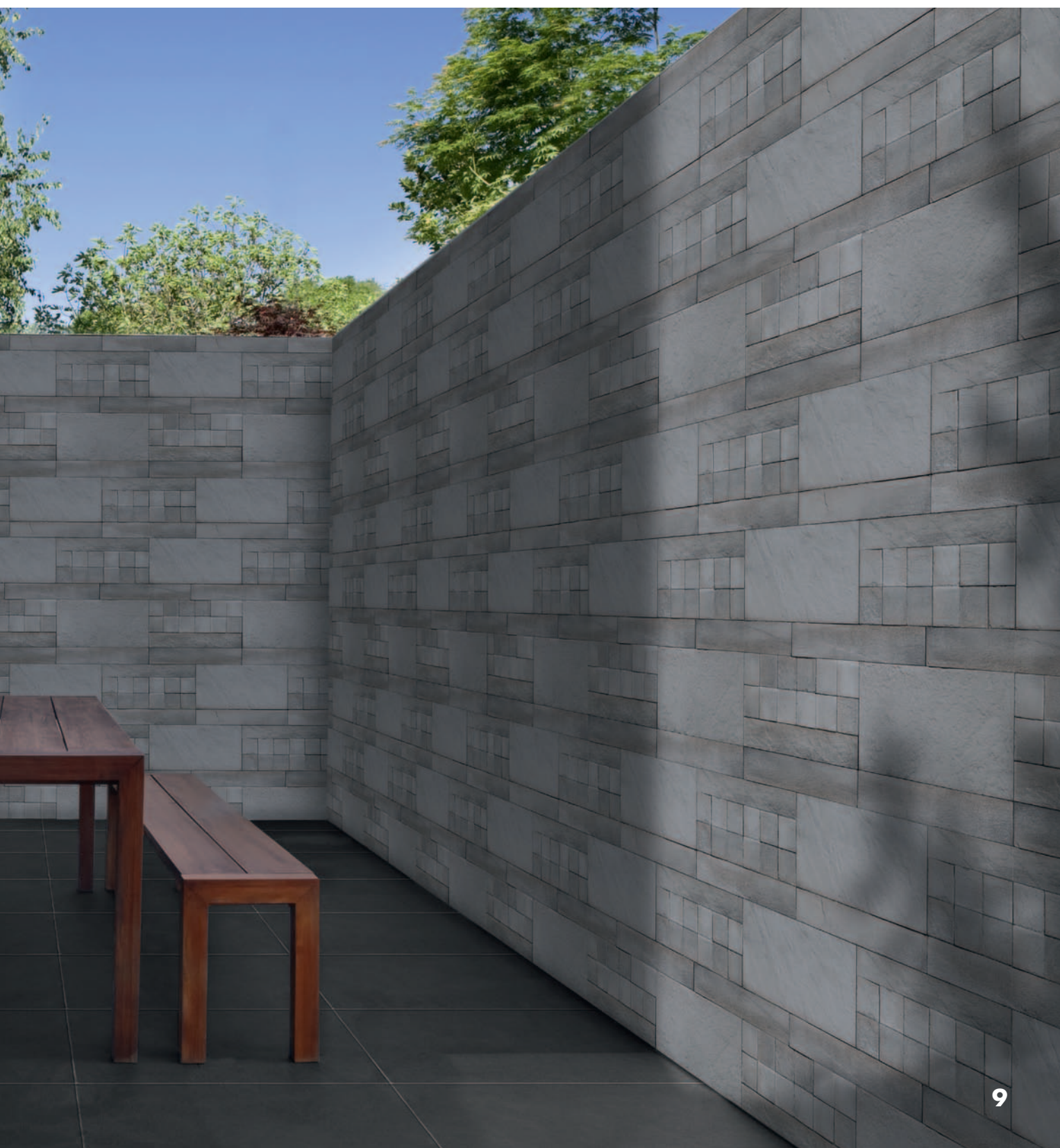
**ALPAMAYO** • produkty elewacyjne

**Libet**fassade



# PROSTOTA I ŁAD

Alpamayo doskonale pasuje do geometrycznych form. Tutaj towarzyszy gładkim płytom i prostym meblom. Kwadratowe płytki nawiązując do kształtu płyt tarasowych idealnie wpisują się w koncepcję architektoniczną, równocześnie wprowadzając oryginalne urozmaicenie.





Via Trio pastello  
/ Libet Decco Colormix

**SEVILLA** • produkty elewacyjne

**Libet**fassade

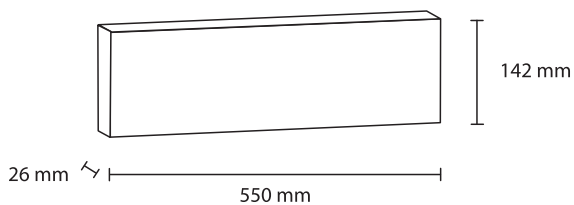
# SEVILLA

## UNIWERSALNA I WYTRZYMAŁA

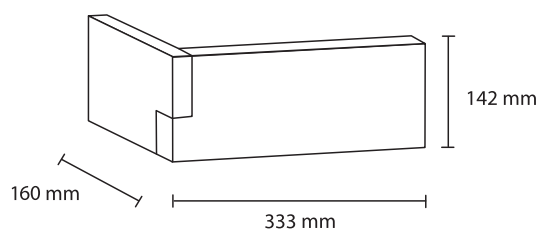
Wodo- i mrozoodporny kamień elewacyjny Sevilla sprawdzi się nie tylko jako materiał elewacyjny i na ogrodzenia, ale także w każdej nowoczesnej aranżacji ocieplając jej minimalistyczny chłód. Kamień oferowany w piaskowo-szarym odcieniu umożliwia łatwe tworzenie kompozycji harmonijnie współgrającej z innymi elementami architektonicznymi.



piaskowo - szary

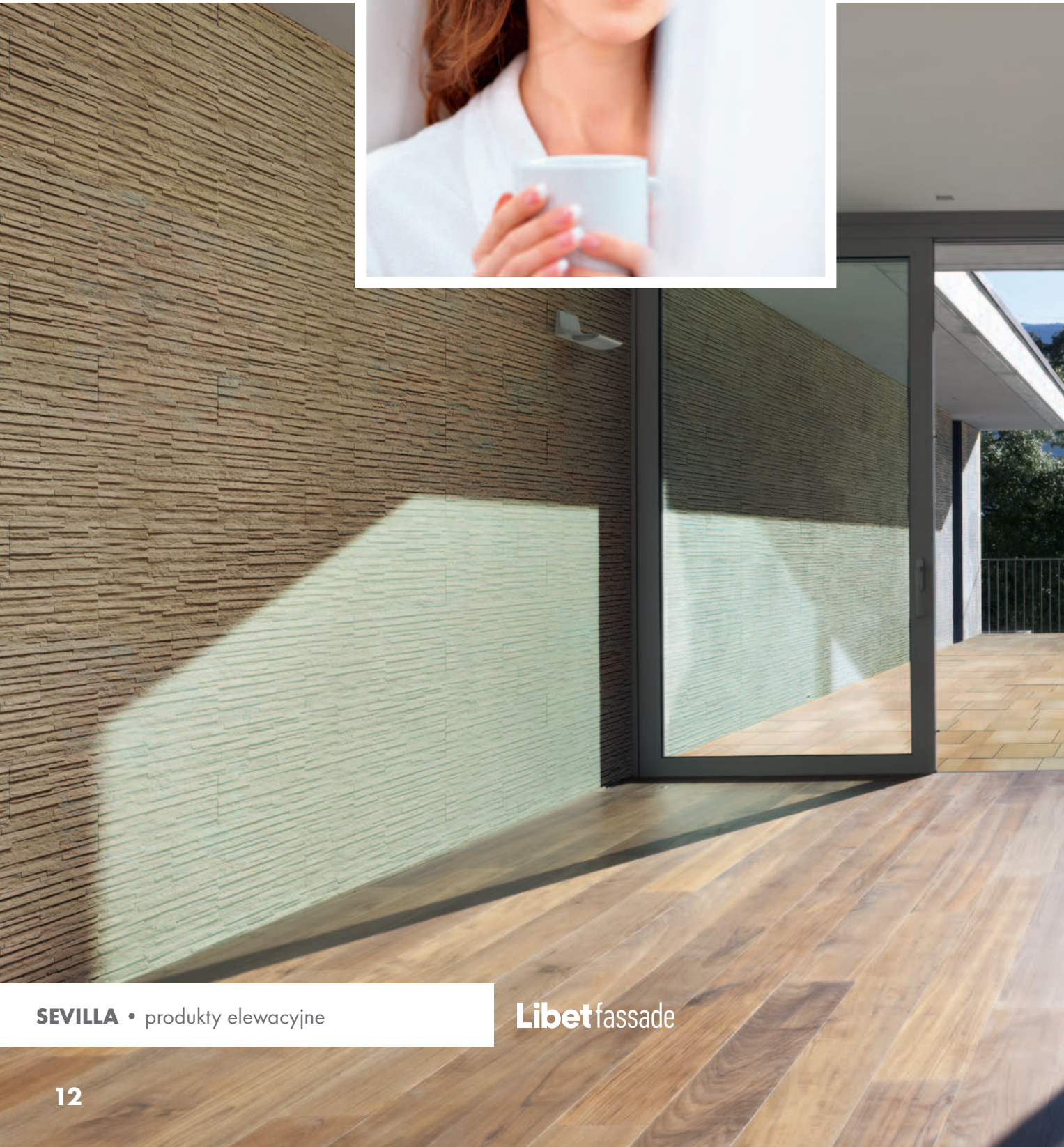


PŁYTKA



NAROŻNIK

rodzaj	sztuk / opakowanie	waga opakowania [kg]	m <sup>2</sup> / opakowanie	mb / opakowanie	dostępne kolory
PŁYTKA	14	ok. 23	1,1	–	piaskowo - szary
NAROŻNIK	14	ok. 23	1,1	2	



**SEVILLA** • produkty elewacyjne

**Libet**fassade

# NATURALNE UZUPEŁNIENIE

Kamień elewacyjny Sevilla został tu zestawiony z otwartą przestrzenią, przeszklonymi ścianami i dużym tarasem. Faktura i odcień płytek dodają naturalnego ciepła gładkim i lśniącym powierzchniom podłóg i szyb.



Via Trio pastello  
/ Libet Decco Colormix



Via Castello pastello  
/ Libet Decco Colormix

**MARABELLA** • produkty elewacyjne

**Libet**fassade

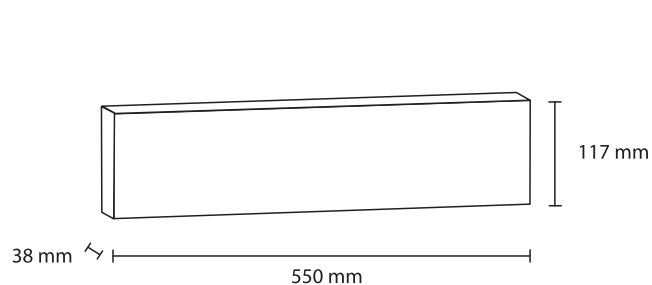
# MARABELLA

## NIEPOWTARZALNA I UNIWERSALNA

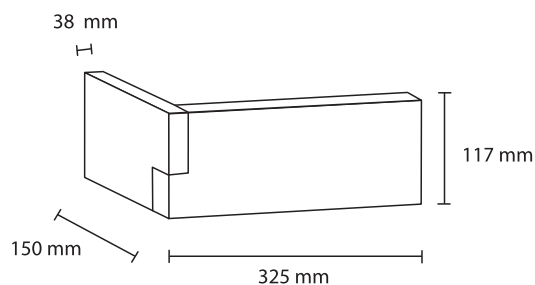
Mrozoodporne kamienie dekoracyjne z serii Marabella pozwalają uzyskać efekt bezspoinowego łączenia elementów. Płytki o zróżnicowanych fakturach można ułożyć w niepowtarzalne wzory. Dzięki swojej uniwersalności sprawdzą się nie tylko na każdej elewacji, ale znajdą również zastosowanie przy budowie ogrodzenia czy obudowie kominka.



piaskowo - złoty



PŁYTKA



NAROŻNIK

rodzaj	sztuk / opakowanie	waga opakowania [kg]	m <sup>2</sup> / opakowanie	mb / opakowanie	dostępne kolory
PŁYTKA	5	11,8	0,32	–	piaskowo - złoty
NAROŻNIK	5	11,8	0,28	0,58	



Kravento Grande torfowy brąz  
/ Libet Completo

Romano piaskowo-beżowy  
/ Libet Decco Antico

Romano torfowy brąz  
/ Libet Decco Antico



# NIEZWYKŁY DETAL

Marabella idealnie wpisuje się w projekty budynków o wyszukanej formie. Jako dekor eksponuje jednocześnie ciekawe detale. Łuk z płytek podkreśla oryginalną formę okna, łącząc jednocześnie schody, okno oraz kolumnę w ciekawą kompozycję.





Venetia verno  
/ Libet Impressio

**CANTABRIA** • produkty elewacyjne

**Libet**fassade

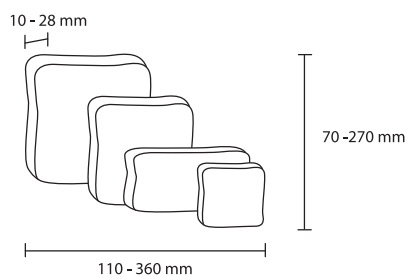
# CANTABRIA

## WYJĄTKOWA I NATURALNA

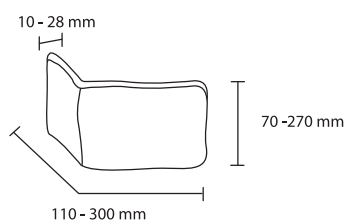
Kamień elewacyjny Cantabria fakturą, barwą i kształtem do złudzenia przypomina włoski wapień. Oryginalne formy i naturalny odcień sprawiają, że zastosowany jako okładzina elewacji, umożliwia stworzenie ciekawej aranżacji, która naturalnie wpisze się w krajobraz, a zarazem pozwoli wyróżnić budynek. Różnorodność rozmiarów płytek sprawia, że cała kompozycja wygląda niezwykle naturalnie.



imbirowo - szary



PŁYTKA



NAROŻNIK

rodzaj	sztuk / opakowanie	waga opakowania [kg]	m <sup>2</sup> / opakowanie (bez fugi)	mb / opakowanie (bez fugi)	dostępne kolory
PŁYTKA	20	19	0,6	–	imbirowo - szary
NAROŻNIK	14	16	0,38	1,6	



**CANTABRIA** • produkty elewacyjne

**Libet** facade

# OZDOBA Z NATURY

Kamień elewacyjny Cantabria nie potrzebuje dodatków - to ozdoba budynku sama w sobie. Umiejętne połączenie z kostką Libet sprawi, że każda aranżacja nabierze oryginalnego charakteru.





Piccola bianco carrara  
/ Libet Decco Elegante

Venetia Kolo verno  
/ Libet Impressio

# CASARES

## BARWNA I ORYGINALNA

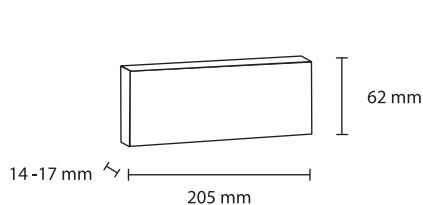
Mrozoodporne płytki cegłopodobne Casares swym wyglądem nawiązują do starej cegły belgijskiej. Specjalna technologia produkcji nadaje im ciekawą fakturę i barwę. Odpowiednio dobierając płytki można osiągnąć efekt niepowtarzalnej gry odcieni i stworzyć oryginalną aranżację.



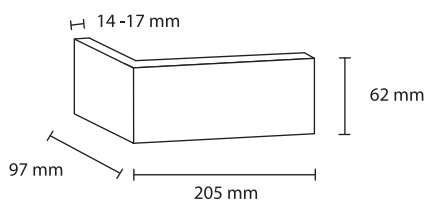
szaro - beżowy



brązowo - ceglasty



PŁYTKA



NAROŻNIK

rodzaj	sztuk / opakowanie	waga opakowania [kg]	m <sup>2</sup> / opakowanie (bez fugi)	mb / opakowanie (bez fugi)	m <sup>2</sup> / opakowanie (z fugą)	mb / opakowanie (z fugą)	dostępne kolory
PŁYTKA	63	18	0,8	–	1	–	szaro - beżowy brązowo - ceglasty
NAROŻNIK	24	10	0,49	1,49	0,54	1,73	



CASARES • produkty elewacyjne

Libetfassade



# WILLA POD MIASTEM

Duża willa z dziedzińcem i rozległym ogrodem - w takich aranżacjach idealnie sprawdzają się płytki Casares o szlachetnych kolorach. Nie kłóć się z tradycyjnym charakterem budynku, a różnorodność odcieni ożywia zaaranżowaną przestrzeń.



# KAMIEŃ

## ELEWACYJNY

Płytki zewnętrzne bez fugi kleimy na odpowiednio przygotowane podłoże, które powinno być wysezonowane, posiadać odpowiednią nośność, statą i jednorodną strukturę. Powierzchnia powinna być równa, oczyszczona z kurzu, tłuszczów, smarów, środków antyadhezyjnych, resztek farb, pozbawiona substancji izolujących. Należy usunąć wszelkie zaprawy oraz powłoki niestabilne i o niedostatecznej przyczepności.



KROK  
**1**



### PRZYGOTOWANIE PODŁOŻA I WYZNACZENIE POZIOMU

Dzień przed montażem kamienia zagruntujemy podłoże, a następnie wyznaczamy poziom, wywierając otwory w ścianie na określonej wysokości. Wyznaczając poziom nie możemy przekroczyć wysokości płytki.

KROK  
**2**



### KLEJENIE PŁYTEK

Przygotowujemy klej do kamienia elewacyjnego zgodnie z instrukcją zamieszczoną na opakowaniu kleju. Płytki dobieramy z kilku kartonów jednocześnie w celu jednolitego rozmieszczenia odcieni.

Klejenie zaczynamy od oczyszczenia płytek. Klej nakładamy szpachelką zębatą tak, by co najmniej 80% powierzchni płytki było pokryte klejem. Klejenie zaczynamy od dołu i od narożników.

KROK  
**3**



### KLEJENIE PŁYTEK W RZĘDACH I NA ROGACH

Najlepszy efekt uzyskuje się klejąc płytki przesunięte względem siebie o ok. 1/3 długości płytki. Montując płytki warto co jakiś czas sprawdzić poziom za pomocą poziomicy.

Na końcu ściany przykładamy narożnik i odmieramy odległość dla brakującej płytki, którą należy odpowiednio przyciąć i wstawić przed narożnik. Do cięcia płytek betonowych używamy piły z tarczą diamentową.

## KROK 4



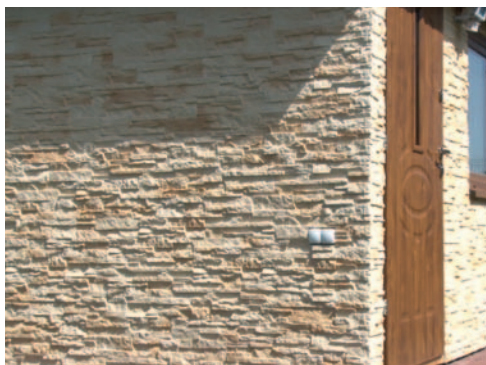
## KONSERWACJA

Po zakończeniu prac montażowych wymagana jest ok. dwutygodniowa przerwa technologiczna. W tym czasie powierzchnia powinna zostać zabezpieczona przed zabrudzeniem. Po upływie wymaganego czasu możemy przystąpić do zabezpieczania płytek odpowiednim impregnatem. Prace wykonujemy zgodnie z instrukcją producenta.



Elewacja powinna harmonijnie wpisywać się w przestrzeń. Może również pełnić funkcję dominującego dekoru, skupiając na sobie uwagę, rozbudzając emocje i zmysły. W roli tej doskonale sprawdza się kamień elewacyjny. Jest on materiałem charakteryzującym się odpowiednimi parametrami, pasuje zarówno do stylu klasycznego, jak i do aranżacji opartych na modernistycznych założeniach.

## KROK 5



## EFEKT KOŃCOWY

Dobrze dobrane i właściwie ułożone płytki stanowią gustowne wykończenie elewacji, nadając jej jednocześnie eleganckiego charakteru.



W architekturze ważna jest równowaga pomiędzy tym, co stanowi element dominujący, a tym co pełni funkcję detalu. Elegancja kamiennej elewacji podkreślona drewnem idealnie wpisze się w tradycyjny klimat przestrzeni.

# PŁYTKA

## CEGŁOPODOBNA

Podłoże musi być dostatecznie stabilne, przenoszące obciążenie (np. ściany wykonane z betonu, gazobetonu, styropianu, odpowiednio zakotkowanego oraz pokrytego siatką i klejem).



KROK  
**1**



### PRZYGOTOWANIE PODŁOŻA

Płytki układamy na suchą i równą powierzchnię. Przed montażem czyszcimy wykładaną powierzchnię (by uzyskać lepszą przyczepność) i zagruntowujemy ją, używając odpowiedniego gruntu i zgodnie z instrukcją zamieszczoną na opakowaniu.

Tak przygotowaną ścianę zostawiamy na 24 godziny.

KROK  
**2**



### LINIE BAZOWE I POMOCNICZE

Na powierzchni rysujemy linię wyznaczającą poziom bazowy. W przypadku pełnej elewacji należy wykreślić linię zamkniętą wokół całego domu.

Od niej będziemy rysować linie pomocnicze. Odległość między poziomymi liniami pomocniczymi musi wynosić  $2 \times$  wysokość płytki +  $2 \times$  grubość fugi.

KROK  
**3**



### KLEJENIE PŁYTEK

Do klejenia płytek używamy odpowiedniego kleju i postępujemy zgodnie z instrukcją producenta. Zaczynając od narożników, układamy płytki wzdłuż linii pomocniczych. Dobieramy je z kilku kartonów równocześnie, aby zapewnić równomierne rozmieszczenie różnych odcieni. Płytkę dociskamy, lekko nią poruszając. W razie potrzeby przycinamy płytki. Uzupełniamy puste rzędy, tak by płytki w sąsiadujących rzędach były przesunięte względem siebie. Wyklejoną powierzchnię zostawiamy do momentu związania kleju.

KROK  
4

## FUGOWANIE

Do fugowania potrzebujemy zaprawę do spoinowania, kielnię, fugownicę, wiaderko z wodą, wiertarkę z mieszadłem. Po całkowitym wyschnięciu kleju możemy rozpocząć fugowanie. Fugę mieszamy z wodą do otrzymania masy półsuchej. Fugowanie rozpoczynamy od szczelin pionowych. Następnie uzupełniamy szczeliny poziome. W kolejnym etapie ubijamy i gładzimy powierzchnię fugi. Na koniec oczyszczamy fugę pędzlem w celu ostatecznego oczyszczenia.

Aby zachować jednolity kolor, fugowanie jednej ściany najlepiej wykonywać w tym samym dniu lub przy tej samej pogodzie. Fuga wbudowana uzyskuje wytrzymałość po co najmniej 21 dniach.



Elewacja to kompozycja faktur i kolorów zasługująca na wyeksponowanie. Odpowiednio dobrane materiały elewacyjne są efektywnym sposobem na to, aby uwypuklić oryginalność zastosowanych rozwiązań.

Energetyczny, głęboko czerwony kolor ścian, przełamany barwą ciemnej wiśni sprawia, że ściana z cegłopodobnych płytek stanie się niezwykle efektowną formą architektoniczną.

KROK  
5

## EFEKT KOŃCOWY

Po dokładnym wyschnięciu należy zabezpieczyć ścianę na całej powierzchni środkiem ułatwiającym utrzymanie czystości elewacji (impregnatem). Dobrze dobrane i właściwie nałożone płytki to gęstwinne wykończenie, które nada aranżacji elegancki charakter.



Elegancja w wydaniu klasycznym zawsze prezentuje się efektywnie. Swoją urok zawdzięcza wykorzystaniu tradycyjnych, starannie dobranych materiałów.

# PRODUKTY

## UZUPEŁNIAJĄCE

Jeśli zależy nam na doskonałym efekcie wizualnym, jak i funkcjonalnym powierzchni wykonanej z wykorzystaniem płytek Libet Fassade, warto sięgnąć po produkty uzupełniające z tej samej linii. Grunt, klej, fuga oraz impregnat pomogą nam w szybki sposób przygotować powierzchnię, wykleić ją materiałem elewacyjnym, a następnie wykończyć i zabezpieczyć.

### GRUNT



GRUNT Libet Fassade to produkowany z najwyższej jakości żywic akrylowych środek do gruntowania powierzchni, który bardzo mocno wiąże powierzchniowe warstwy podłoża. Tworzy przy tym jednolitą i wodoodporną powłokę. Produkt nadaje się do zastosowania wewnątrz i na zewnątrz. Świetnie gruntuje podłoża betonowe, płyty gipsowe i gipsowo-kartonowe, jak również cementowe bloczki gazobetonowe. GRUNT Libet Fassade nadaje się również pod płytki ceramiczne, tapety, farby, kleje, posadzki wyrównujące i samopoziomujące. Skutecznie zmniejsza chłonność podłoża, wpływa na poprawę przyczepności, niweluje nadmierne ścieranie i pylenie.

### KLEJ



KLEJ Libet Fassade przeznaczony jest do klejenia płytek elewacyjnych Libet Fassade, płytek ceramicznych ściennych i podłogowych. Dobrze łączy się z podłożem sztywnym oraz o niewielkiej odkształcalności, wewnątrz i na zewnątrz pomieszczeń, szczególnie z: różnymi rodzajami betonu, tynkami cementowymi, cementowo-wapiennymi i gipsowymi, nośnymi tynkami wapiennymi, płytami gipsowo-kartonowymi i gipsowo-włóknowymi. Produkt ten to sucha mieszanka spoiwa mineralnego i organicznego, wypełniaczy mineralnych i domieszek modyfikujących, która po połączeniu z wodą tworzy jednorodną masę klejącą do cienkowarstwowego nakładania. Zaprawa klejąca pozwala w krótkim czasie uzyskać dużą przyczepność i wytrzymałość wstępną, a po całkowitym stwardnieniu staje się wodo- i mrozoodporna.

# FUGA



FUGA Libet Fassade to sucha masa do murowania i spoinowania. Produkt charakteryzuje się elastycznością, zwiększoną przyczepnością do podłoża oraz odpornością na warunki atmosferyczne - jest mrozoodporny i wodoodporny. FUGA Libet Fassade służy przede wszystkim do spoinowania płytek elewacyjnych Libet Fassade, jak również do kamienia naturalnego i niektórych rodzajów klinkieru. Zaprawa może być stosowana zarówno wewnątrz pomieszczeń, jak i na elewacjach zewnętrznych budynków oraz słupkach ogrodzeniowych.

# IMPREGNAT



IMPREGNAT Libet Fassade to biały i wodorozcieńczalny produkt ochronno-dekoracyjny na bazie silikonów. Przeznaczony jest do powierzchniowej hydrofobizacji gipsowych i betonowych płytek, piaskowca, klinkieru, zarówno wewnątrz, jak i na zewnątrz budynków.

# Libet

**WIĘCEJ INSPIRACJI**  
na naszych stronach



strona www



facebook



blog