



# DESIGNPOLE

Kompozytowy słup podświetlany ze wzorem

**alumast** S.A.  
design a safer world





wyłączona  
oprawa



podświetlenie  
wewnątrz  
słupa



## PODSTAWOWE FUNKCJE SŁUPA:



Podświetlenie wewnątrz słupa



Wzór słupa wg wzornika lub  
indywidualnego projektu

## DODATKOWE FUNKCJE SŁUPA:



Wbudowany głośnik bluetooth lub Wi-Fi  
- możliwość emitowania reklam, oferty firmy,  
aktualnych promocji, muzyki



Dostęp do bezprzewodowego internetu (Wi-Fi)  
- łatwy dostęp do internetu w każdym miejscu,  
wzmocnienie sygnału Wi-Fi



Bezprzewodowe, indukcyjne ładowanie  
smartfonów, gniazdo USB



Emitowanie reklam oraz informacji głosowych



Możliwość montażu kamer monitorujących  
i czujników jakości powietrza  
- monitoring terenu zapewnia bezpieczeństwo



Bezprzewodowe sterowanie oświetleniem



Ładowanie pojazdów elektrycznych  
- ładowarka montowana wewnątrz słupa  
bez konieczności stawiania dodatkowych  
urządzeń



Gniazdo elektryczne  
- możliwość podłączenia urządzeń  
elektrycznych bezpośrednio do słupa

z d j ę c i a z w y b r a n y c h r e a l i z a c j i

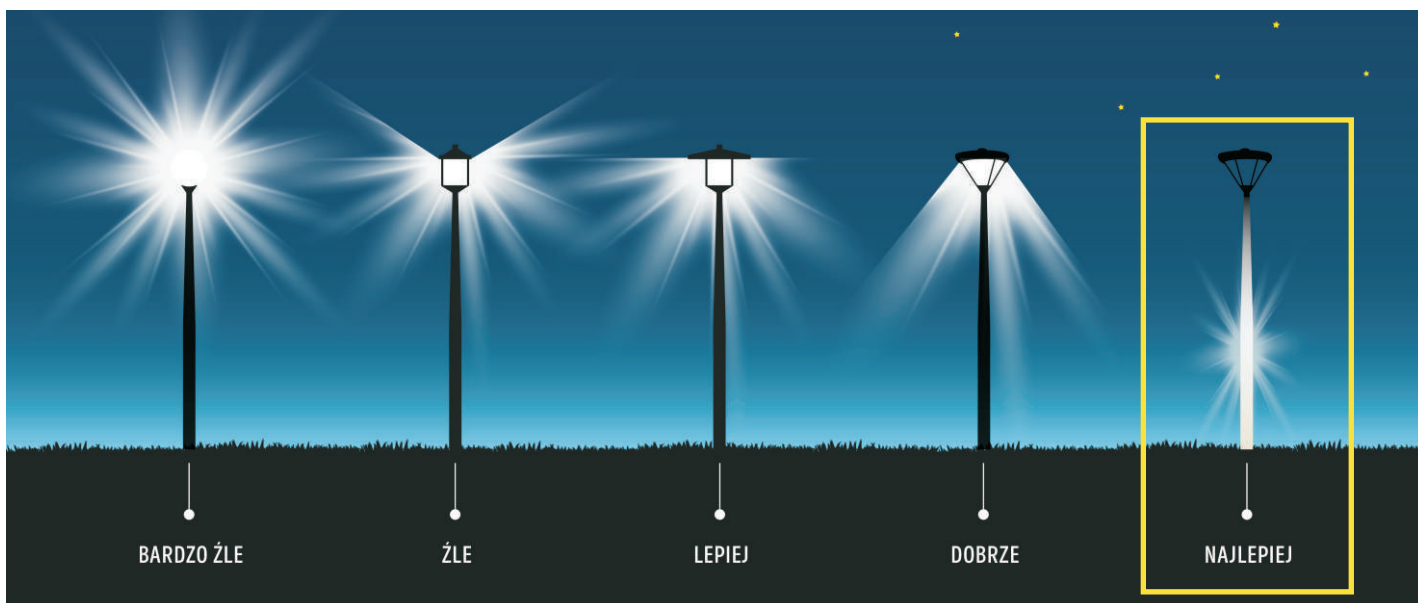
## PODSTAWOWE ATUTY SŁUPÓW KOMPOZYTOWYCH:



- **Słup z grafiką** - nośnik reklamy, branding zewnętrzny.
- **Nowoczesny design** - uatrakcyjnienie miejsca, dopasowanie do otoczenia.
- **Estetyka** - słup jest odporny na promieniowanie UV. Gładka powierzchnia ułatwia usuwanie zabrudzeń, nawet pozostałości po kleju i taśmach używanych do zawieszenia plakatów i ogłoszeń.
- **Żywotność słupów** - 40 lat
- **Słupy kompozytowe nie stanowią zakłócenia dla fal radiowych** - możliwość montażu dodatkowych urządzeń wewnątrz słupa.
- **Słup kompozytowy nie ulega korozji i jest odporny na:**
  - sól drogową
  - zanieczyszczenia powstałe w ruchu ulicznym
  - zanieczyszczenia pochodzące od zwierząt
  - kwasy i zasady
- **Oświetlenie o mocy 5W zainstalowane wewnątrz słupa:**
  - zapewnia prawidłowe śledzenie wzrokowe drogi lub ścieżki
  - ogranicza zużycie energii elektrycznej w godzinach nocnych (przy wyłączonej oprawie górnej)
  - pozytywnie wpływa na samopoczucie i spokojny sen (mniejsza ilość światła zwiększa produkcję melatoniny, która obniża ciśnienie krwi, poziom glukozy i temperaturę ciała)

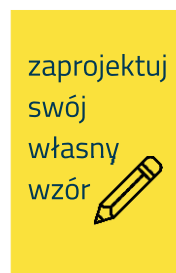
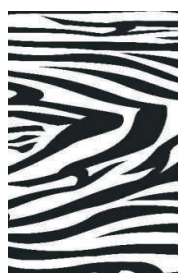
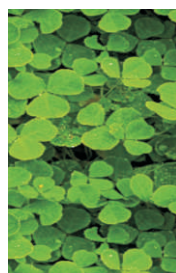
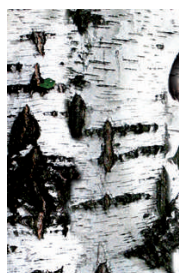
## PRZYKŁADY EMISJI ŚWIATŁA

*od lewej latarnie generujące najwięcej zanieczyszczeń świetlnych; z prawej – rozwiązania najbezpieczniejsze dla środowiska naturalnego i ludzkiego zdrowia*





## PRZYKŁADOWE WZORY SŁUPÓW DESIGNPOLE



## WYBRANE PROJEKTY



Skontaktuj się z nami.  
Chętnie odpowiemy na pytania  
i zaprojektujemy rozwiązanie na miarę  
indywidualnych potrzeb.

**alumast** S.A.

ALUMAST S.A.  
ul. Markłowska 30A  
44-300 Wodzisław Śląski  
tel. +48 32 453 03 14  
info@alumast.eu  
www.alumast.eu