



FAKRO | **INNOVIEW**
LINE

AKCESORIA DO OKIEN FASADOWYCH

KOLORY NATURY

Świat zachwyca widokami. Bawi się światłem, miesza naturalne barwy i rozmywa je wiatrem, aby stworzyć prawdziwe arcydzieła. Teraz ty jesteś malarzem. Zachowaj kolory natury dzięki oryginalnym akcesoriom okiennym Fakro.



DLACZEGO STOSUJEMY AKCESORIA OKIENNE?

DEKORACJA WNĘTRZA

Głównym zadaniem akcesoriów wewnętrznych jest dekoracja wnętrza. Bogaty wybór typów i kolorów zapewnia uzyskanie harmonii z wystrojem każdego pomieszczenia i daje możliwość dowolnego kształtowania charakteru wnętrza.

OCHRONA PRZED NADMIERNYM NAGRZEWANIEM WNĘTRZA

Rolety wewnętrzne ograniczają nagrzewanie pomieszczenia w gorące, letnie dni. Należy pamiętać, że najlepszą ochronę stanowią akcesoria zewnętrzne (markiza i roleta).

KONTROLA ŚWIATŁA

Aksesoria umożliwiają regulację ilości i intensywności światła wpadającego do pomieszczenia. Dzięki nim możemy uzyskać zaciemnienie nawet w słoneczny dzień, w chwilach gdy potrzebujemy odpoczynku. Dodatkowo chronią przed szkodliwym oddziaływaniem refleksów np. podczas pracy przy komputerze.

OCHRONA PRZED PROMIENIAMI UV

Dodatki ograniczają przenikanie promieniowania UV do wnętrza pomieszczenia. Pomagają chronić przedmioty i materiały znajdujące się w pomieszczeniu przed wyblaknięciem czy żółknięciem.

OCHRONA PRYWATNOŚCI

Aksesoria okienne chronią przed niepożądanym zaglądaniem z zewnątrz i zapewniają poczucie prywatności.

KOMFORTOWA OBSŁUGA

Aksesoria wewnętrzne charakteryzują się wygodną obsługą.



BEZPIECZNE OSŁONY OKIENNE W POKOJU DZIECIĘCYM

Pokój dziecięcy to szczególne miejsce w domu, które zasługuje na wyjątkową uwagę w zakresie bezpieczeństwa. Znajdujące się w pokoju dziecięcym produkty wyposażone w łańcuszki lub sznurki mogą stanowić realne zagrożenie dla najmłodszych. Osłony przeciwsłoneczne firmy FAKRO są bezpieczne w użytkowaniu, nawet kiedy staną się zabawką w rękach dziecka odkrywającego otaczający świat.



W trosce o bezpieczeństwo dziecka należy zawsze umieszczać przewody poza jego zasięgiem. Istniejące wymagania bezpieczeństwa dla rolet w Polsce określa norma PN- EN 13120:2009+A1:2014 „Zasłony wewnętrzne - Wymagania eksploatacyjne łącznie z bezpieczeństwem”. Zgodnie z normą wszystkie zasłony wewnętrzne zamontowane w budynku powinny być bezpieczne dla dzieci. Celem jest zmniejszenie zagrożenia zaplątania i uduszenia. Bezpieczny sposób obsługi rolet może być osiągnięty poprzez umieszczenie sznurka na wysokości poza zasięgiem dzieci, zabezpieczenie sznurka lub wyposażenie łańcuszka w system zrywania lub mocny system napinający.



ZABEZPIECZENIA SZNURKA

Nawijaki są dostępne dla systemów ciągnięcia obsługiwanych sznurkiem (rolety plisowane).

Wymagania:

- Nawijaki muszą być zainstalowane na wysokości co najmniej 150 cm nad podłogą!
- Jeżeli system jest całkowicie odsłonięty, na nawijak musi być nawinięty cały sznurek systemu.
- Jeżeli nawijak sznurka lub sznurek jest ciągnięty przy obciążeniu 6 kg, nie powinno się wysuwać więcej niż 10 cm sznurka.

SYSTEMY NAPINANIA ŁAŃCUSZKA

Uchwyt bezpieczeństwa to stałe urządzenie napinające, które gwarantuje, że łańcuszki są napięte, a tym samym nie mogą się zapętląć. Musi on być przymocowany w niszy okiennej lub na ścianie, przy maksymalnym odstępnie od górnej szyny. Uchwyt bezpieczeństwa jest dostarczany standardowo z większością systemów obsługiwanych łańcuszkiem.

Wymagania:

- uchwyt bezpieczeństwa musi być zainstalowany na wysokości co najmniej 150 cm nad podłogą.

SZNURKI I ŁAŃCUSZKI OBSŁUGI - SYSTEMY ZRYWANIA Z CIĘGNIAMI SZNURKOWYMI

Złącza do zrywania sznurka przy określonym obciążeniu powodują natychmiastowe odłączenie sznurka od systemu lub jego rozerwanie.

Wymagania:

- Sznurki zrywają się w sytuacji gdy zostaną obciążone masą 6 kg.

SZNURKI I ŁAŃCUSZKI OBSŁUGI - SYSTEMY ZRYWANIA Z ŁAŃCUSZKAMI

Złącze do zrywania przy określonym obciążeniu powoduje natychmiastowe odłączenie łańcuszka od systemu lub jego rozerwanie.

Wymagania:

- Urządzenie jest dwuczęściowe: rozdziela się w sytuacji gdy zostanie obciążone masą 6 kg.
 - To zabezpieczenie dla dzieci należy tak zainstalować, by łańcuszek był na wysokości co najmniej 60 cm nad podłogą.



ROLETA WOLNOWISZĄCA NRS

GLOBALNY FAWORYT W DEKORACJI OKNA...

Roleta wolnowisząca to najpopularniejsza z rolet. Dzięki swojemu estetycznemu wyglądowi, a także prostocie działania rolety wolnowiszące cieszą się dużą popularnością. Stosowane są nie tylko jako ochrona przed słońcem, ale także jako element dekoracyjny, zasłona wszelkich wnęk czy nawet ekrany projekcyjne.

Doskonale nadają się do zasłaniania dużych przeszkleń. Oprócz wyjątkowo szerokiego wyboru tkanin, nasz asortyment wyróżnia innowacyjny system modułowy. Wiele opcji konfiguracyjnych i wybór funkcjonalnych i dekoracyjnych tkanin pozwalają znaleźć idealne rolety dla każdej sytuacji.

CHARAKTERYSTYKA

- stopniowa redukcja dopływu światła,
- szeroka paleta kolorów zaspokajająca indywidualne oczekiwania,
 - opcja tkaniny Dzień i Noc
 - częściowa ochrona przed ciepłem słonecznym,
- Do ochrony przed upałem należy zastosować markizę zewnętrzną,
 - możliwość zatrzymania rolety w dowolnym położeniu,
 - ochrona przed promieniami UV,
- zapewnienie prywatności użytkownikom poprzez całkowite zaciągnięcie rolety,
 - jako element dekoracyjny,
 - zasłona wszelkich wnęk,
 - zastosowanie jako ekran projekcyjny,
- doskonale nadaje się do zasłaniania dużych przeszkleń.

STEROWANIE

roleta obsługiwana ręcznie za pomocą łańcuszka.

OGRANICZENIA ROZMIAROWE

Roleta wykonywana jest w zakresie rozmiarów:

- szerokość minimalna 60 cm, szerokość maksymalna 350 cm,
- wysokość maksymalna 250 cm.

TKANINY

Roletę wolnowisząca można wykonać ze wszystkich materiałów z oferty.

WYMIAROWANIE ROLET

Rolety przeznaczone są do montażu do ściany, sufitu czy wnęki okiennej. Celem prawidłowego zamówienia rolety należy podać szerokość i wysokość całkowitą rolety.





ROLETA WOLNOWISZĄCA NRS ABSOLUTE

1. ROLETA ABSOLUTE

- modułowa struktura systemu,
- system dostępny od mini do dużych rozmiarów,
- kaseta dostępna w kolorze białym.



1.1. STANDARD

- montaż na ścianie, suficie lub we wnęce okiennej,
- sposób montażu – przykręcane uchwyty,
- zastosowanie: okna uchylne i rozwierne
 - / drzwi balkonowe.

STEROWANIE

- ręczne za pomocą łańcuszka.

1.2. SEMI OPEN CASSETTE

- montaż na ścianie, suficie lub we wnęce okiennej,
- sposób montażu – przykręcane uchwyty,
- zastosowanie: okna uchylne i rozwierne
 - / drzwi balkonowe.

STEROWANIE

- ręczne za pomocą łańcuszka.

1.3. ROUND CASSETTE

- montaż na ścianie, suficie lub we wnęce okiennej,
- sposób montażu – przykręcane uchwyty,
- zastosowanie: okna uchylne i rozwierne
 - / drzwi balkonowe.

STEROWANIE

- ręczne za pomocą łańcuszka.



ROLETA WOLNOWISZĄCA NRS ABSOLUTE/ULTIMATE



2. ULTIMATE

- montaż na ścianie,
- ekskluzywny system rolet,
- mechanizm metalowy z metalowym łańcuszkiem i obciążnikiem,
- kasetę dostępną w dwóch kolorach: srebrny jasny, srebrny satyna.

STEROWANIE

- ręczne za pomocą łańcuszka.



3. ULTIMATE DUO

- montaż na ścianie,
- ekskluzywny system rolet,
- opcja tkaniny Dzień i Noc,
- możliwość operowania ilością światła dziennego przenikającego do wnętrza bez konieczności podnoszenia rolety,
- mechanizm metalowy z metalowym łańcuszkiem i obciążnikiem,
- kasetę dostępną w dwóch kolorach: srebrny jasny, srebrny satyna.

STEROWANIE

- ręczne za pomocą łańcuszka.





ROLETA PLISOWANA NPB

OTOCZ SIĘ PIĘKNEM ...

Rolety plisowane fascynują poprzez swoją elegancję,
funkcjonalność oraz różnorodność wzbogacając każde wnętrze.



CHARAKTERYSTYKA

- uzyskanie miękkości światła i harmonii kolorów współgrających z wystrojem wnętrza,
 - stylowa kolekcja tkanin plisowanych 50 mm,
 - bardzo mały pakiet tkaniny po zsunięciu
 - profile aluminiowe w kolorze białym,
 - stopniowa regulacja ilości wpadającego światła,
 - częściowa redukcja ciepła w pomieszczeniu.

Do ochrony przed upałem należy zastosować markizę zewnętrzną,

- możliwość zatrzymania rolety na dowolnej wysokości,
- możliwość przysłonięcia dowolnej przestrzeni okna,
 - ochrona przed promieniami UV,
- zapewnienie prywatności użytkownikom poprzez całkowite zaciągnięcie rolety,
 - łatwy sposób czyszczenia produktu.

STEROWANIE

roleta plisowana obsługiwana ręcznie za pomocą sznurka.



OGRANICZENIA ROZMIAROWE

Roleta plisowana wykonywana jest w zakresie rozmiarów:

- szerokość minimalna 60 cm, szerokość maksymalna 180 cm,
- wysokość maksymalna 300 cm.

TKANINY

Roleta plisowana z tkaniny plisowanej 50 mm, dostępna jest w 43 kolorach.

WYMIAROWANIE ROLET

Rolety przeznaczone są do montażu na ścianie, suficie lub we wnęce okiennej. Celem prawidłowego zamówienia rolet należy podać szerokość i wysokość całkowitą rolety.

ROLETA PLISOWANA

NPB STANDARD/TOP-DOWN



STANDARD

- mmontaż na ścianie, suficie lub we wnęce okiennej,
- sposób montażu – przykręcane uchwyty.

STEROWANIE

- sznurkowe.

ZASTOSOWANIE

- zastosowanie:
 - okna uchylne i rozwierne / drzwi balkonowe.



TOP-DOWN

- montaż na ścianie, suficie lub we wnęce okiennej,
- sposób montażu – przykręcane uchwyty,
- optymalna kontrola prywatności.

STEROWANIE

- pakiet ruchomy sterowany niezależnie dwoma sznurkami.

ZASTOSOWANIE

- zastosowanie:
 - okna uchylne i rozwiernie / drzwi balkonowe.





ROLETA PANELOWA - PANEL TRACK NPT

NIEPOWTARZALNY CHARAKTER WNETRZA ...

Roleta panelowa udostępnia dekoratorom dotąd niespotykane zestawienie stylów, kolorów i materiałów. To prosta i łatwa alternatywa dla zasłon i firan, która w odróżnieniu od tych tradycyjnych systemów może mieć więcej zastosowań.



CHARAKTERYSTYKA

- regulacja ilości wpadającego światła,
 - częściowa redukcja ciepła w pomieszczeniu.
- Do ochrony przed upałem należy zastosować markizę zewnętrzną,
- ochrona przed promieniami UV,
- zapewnienie prywatności użytkownikom poprzez całkowite zaciągnięcie rolety,
 - nowoczesna dekoracja okienna zastępująca firany i zasłony,
 - idealne dla dużych przeszkleń, drzwi balkonowych, dużych okien,
 - możliwość podziału pomieszczenia,
 - element do aranżacji wnętrza na klimaty dalekowschodnie,
 - wielotorowa szyna— od 2 do 5 torów,
 - funkcja pozycji do mycia oraz system klik-in, który umożliwia łatwy i szybki montaż oraz demontaż poszczególnych elementów.

STEROWANIE

- ręczne - za pomocą dźwążka,
 - ręczne - za pomocą sznurka,
- ręczne - za pomocą klipsów magnetycznych umieszczonych na wybranej wysokości.

OGRANICZENIA ROZMIAROWE

Maksymalna wysokość standardowego ekranu to 250 cm.
Szerokość maksimum bez ograniczenia.

TKANINY

Rolety mogą być wykonane ze wszystkich materiałów z oferty rolet wolnowiszących.

WYMIAROWANIE ROLET

Celem prawidłowego zamówienia rolet należy podać szerokość i wysokość całkowitą rolety.



ROLETA PANELOWA - PANEL TRACK NPT STANDARD/ULTIMATE



STANDARD

- podstawowy system rolet panelowych,
 - szyna główna: kolor biały,
 - szyna wielotorowa (od 2 do 5 torów),
- montaż na ścianie, suficie lub we wnęce okiennej,
- sposób montażu - przykręcane uchwyty.

STEROWANIE

- ręczne - panele mogą być przemieszczane za pomocą klipsów magnetycznych,
- ręczne - za pomocą sznurka lub drążka.



ULTIMATE

- ekskluzywny wygląd,
- szyna główna: kolor srebrny jasny, srebrny satyna,
 - szyna wielotorowa (od 2 do 5 torów),
- montaż na ścianie, suficie lub we wnęce okiennej,
 - sposób montażu - przykręcane uchwyty.

STEROWANIE

- ręczne - panele przemieszczane są indywidualnie za pomocą klipsów magnetycznych.



AKCESORIA

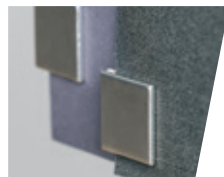
DO OBSŁUGI ROLET

KOMPONENTY

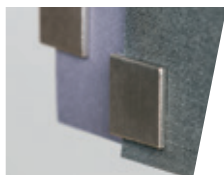
- **Komponenty do rolet dostępne są w ośmiu kolorach:** białym, transparentnym, beżowym, szarym, czarnym, brązowym, stary mosiądz, satynowy nikiel.



KLIPSY MAGNETYCZNE



- aluminium w kolorze białym,
- aluminium w kolorze srebro jasne,
- aluminium w kolorze srebro satyna,
- drewno w kolorze dąb,
- drewno w kolorze ciemny brąz,
- drewno w kolorze czarn



BELKA DOLNA OBCIĄŻAJĄCA

- obwinięta materiałem.



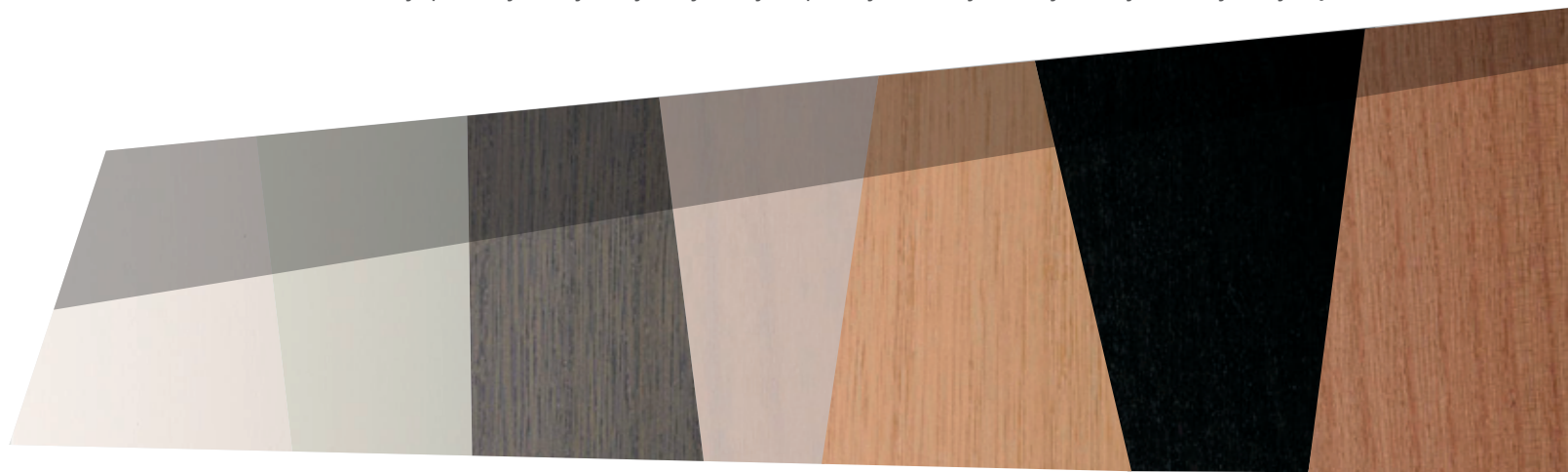
BELKA DOLNA OBCIĄŻAJĄCA

- belka aluminiowa biała okrągła,
- belka aluminiowa srebrna okrągła.



BELKA DOLNA OBCIĄŻAJĄCA

- drewniana w kolorach: biały, perłowy, szary rustykalny, biały wapienny, bukowy, czarny eboni, bursztynowy dąb.



AKCESORIA

OBCIĄŻNIKI

OBCIĄŻNIKI DO ŁAŃCUSZKÓW

- Pięć materiałów: drewno, skóra, metal, akryl, pleksi.
- Sześć metalowych wariantów dopasowania obciążnika i łańcuszków:
- stary miedź, złoty mat, czarny nikiel, chrom, szary nikiel, satynowy nikiel.



Standard



Czarny akrylowy z dżetami



Metalowy brązowy



Drewniany naturalny



Tworzywoy zielona trawa



Metalowy srebrny



Drewniany biały



Tworzywowo zielony liść



Metalowy czarny



Drewniany czarny



Tworzywowo ze srebrnym wątkiem



Drewniany orzech włoski



Skórzany brązowy



Metalowy złoty



Drewniany dębowy



Skórzany czarny

OBCIĄŻNIKI DO SZNURKÓW

- Cztery materiały: drewno, metal, akryl, pleksi.



Standard:
metalowy
srebro satyna



Tworzywowo
zielony liść



Drewniany
dębowy



Drewniany
orzech
włoski



Metalowy
złoty



Metalowy
satynowy
nikiel



Metalowy
brązowy



Drewniany
czarny



Tworzywowo
ze srebrnym
wątkiem



Drewniany
biały



Drewniany
naturalny



Metalowy
czarny

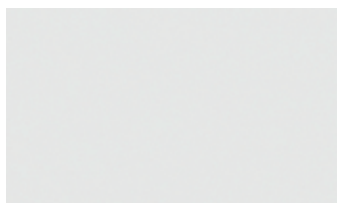


MATERIAŁY

KOLEKCJA

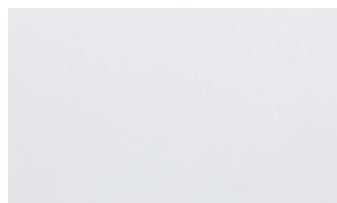
KOLORY ROLET NRS, NPT

Grupa I



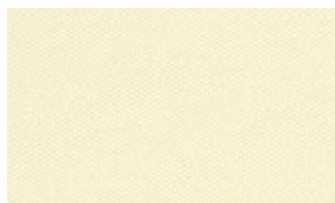
580

TR



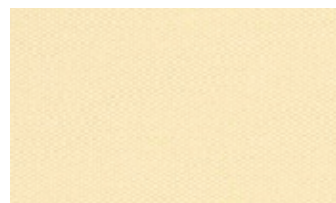
581

TR



582

TR



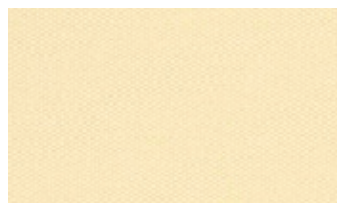
583

TR



584

TR



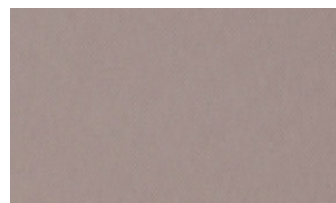
585

TR



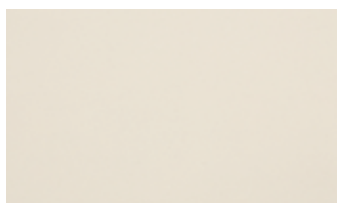
586

TR



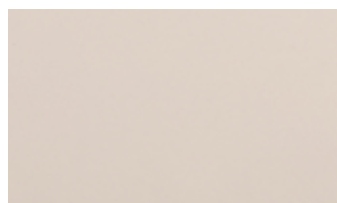
587

TR



588

TR



309

TR



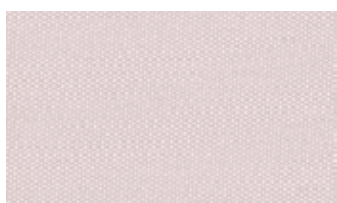
310

TR



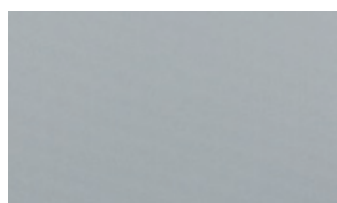
311

TR



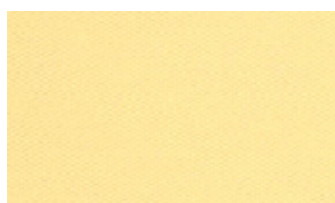
312

TR



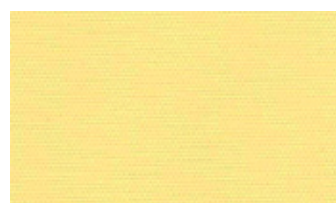
313

TR



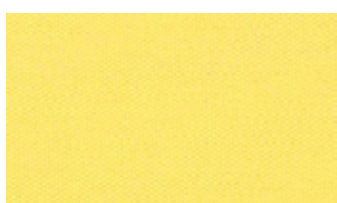
314

TR



315

TR



316

TR



317

TR



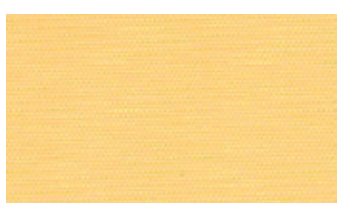
318

TR



319

TR



320

TR



321

TR



322

TR



323

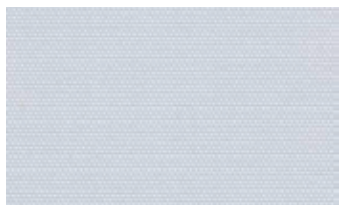
TR

TR - TRANSPARENT
BO - BLACKOUT

Kolory próbek materiałów mogą różnić się od rzeczywistych



TR - TRANSPARENT
 BO - BLACKOUT
 Kolory próbek materiałów mogą różnić się od rzeczywistych



348

TR



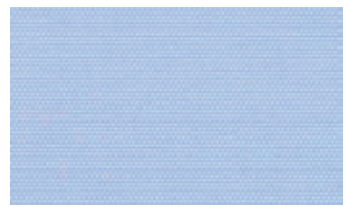
349

TR



589

TR



590

TR



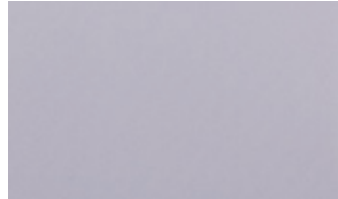
591

TR



592

TR



593

TR



594

TR



595

TR



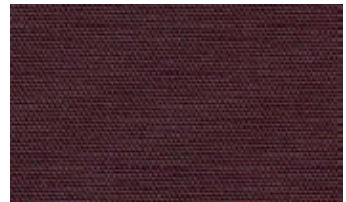
596

TR



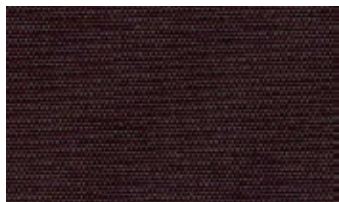
597

TR



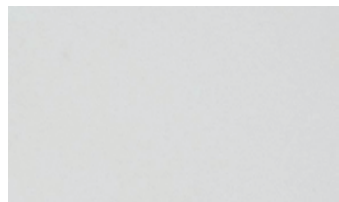
598

TR



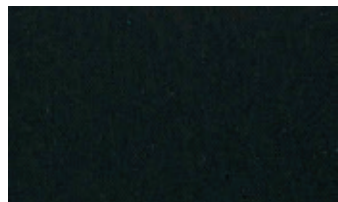
599

TR



180

TR



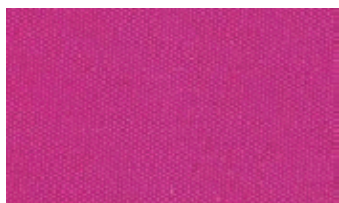
181

TR



182

TR



183

TR



184

TR



185

TR



186

TR



187

TR

TR - TRANSPARENT
BO - BLACKOUT
Kolory próbek materiałów mogą różnić się od rzeczywistych

Grupa II



TR - TRANSPARENT
BO - BLACKOUT
Kolory próbek materiałów mogą różnić się od rzeczywistych



242

TR



243

TR



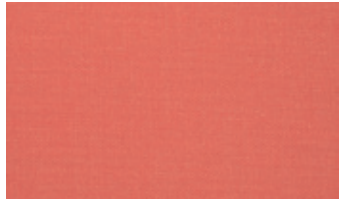
244

TR



245

TR



246

TR



247

TR



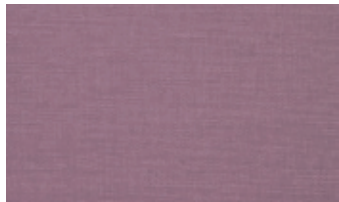
248

TR



249

TR



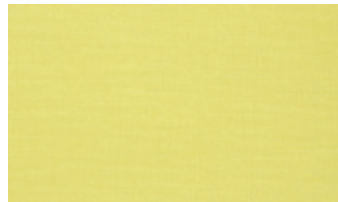
250

TR



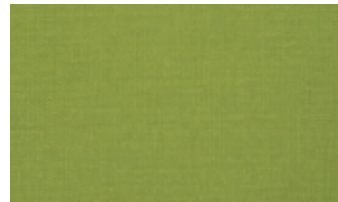
251

TR



252

TR



253

TR



254

TR



266

TR



267

TR



268

TR



370

TR



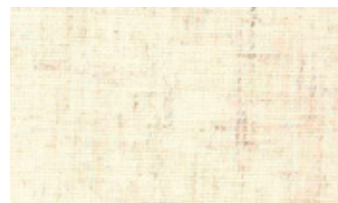
371

TR



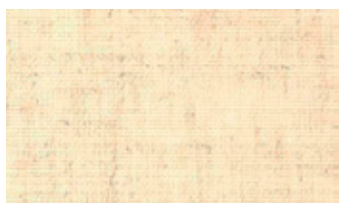
372

TR



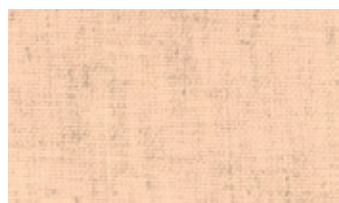
373

TR



374

TR



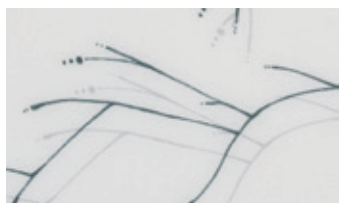
375

TR

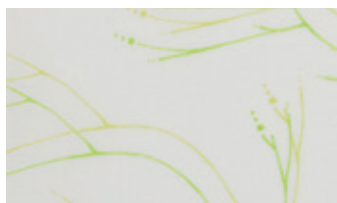
TR - TRANSPARENT
BO - BLACKOUT
Kolory próbek materiałów mogą różnić się od rzeczywistych



Grupa III



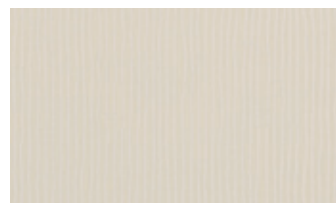
278



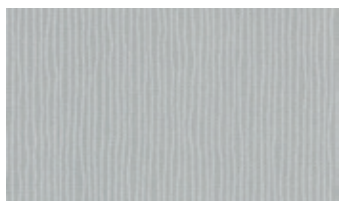
279



280



281

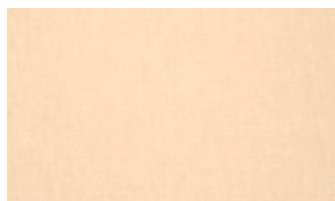


282



006

TR



207

BO



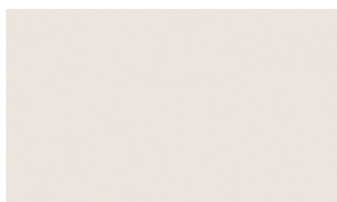
208

BO



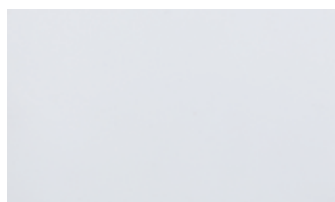
376

TR



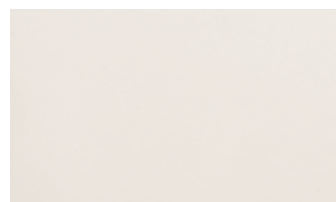
377

BO



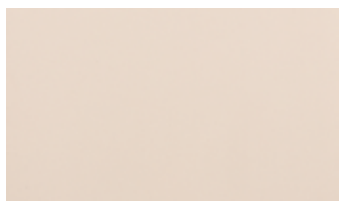
378

BO



379

BO



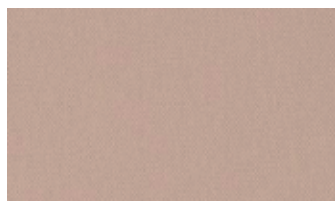
380

BO



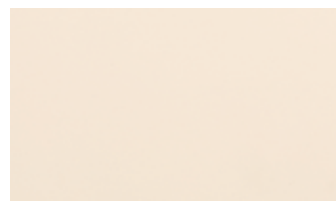
381

BO



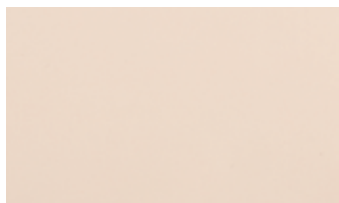
382

BO



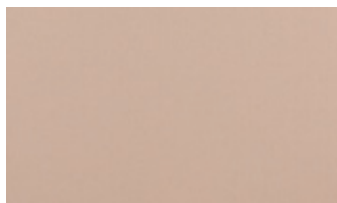
383

BO



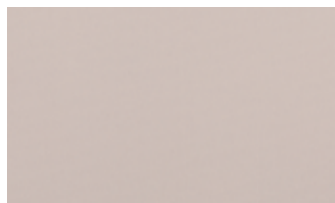
384

BO



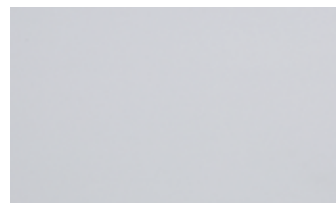
385

BO



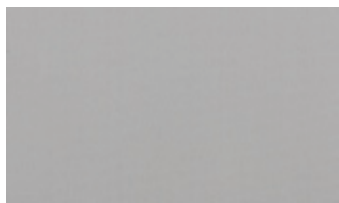
386

BO



387

BO



388

BO

TR - TRANSPARENT
BO - BLACKOUT

Kolory próbek materiałów mogą różnić się od rzeczywistych



389

BO



390

BO



391

BO



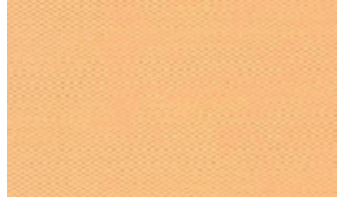
392

BO



393

BO



394

BO



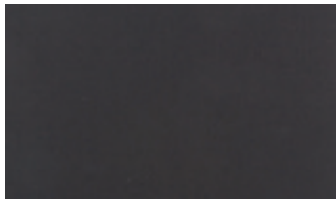
395

BO



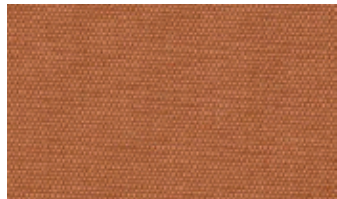
396

BO



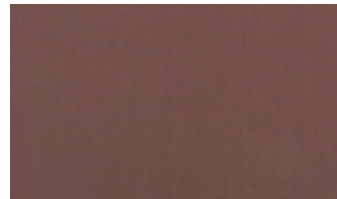
397

BO



398

BO



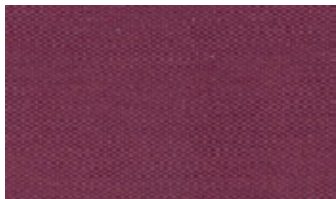
399

BO



400

BO



401

BO



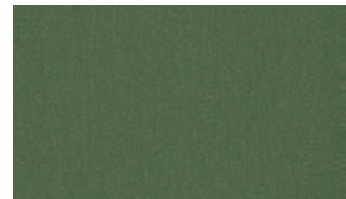
402

BO



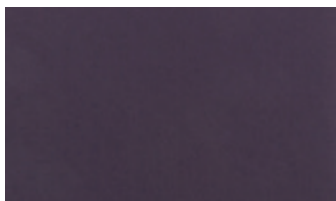
403

BO



404

BO



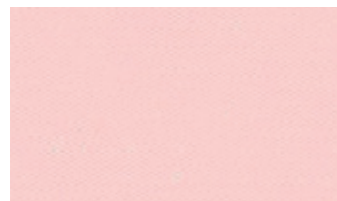
405

BO



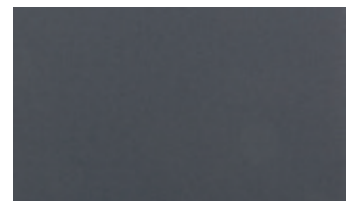
406

BO



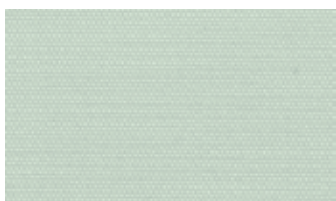
407

BO



408

BO



409

BO



410

BO



411

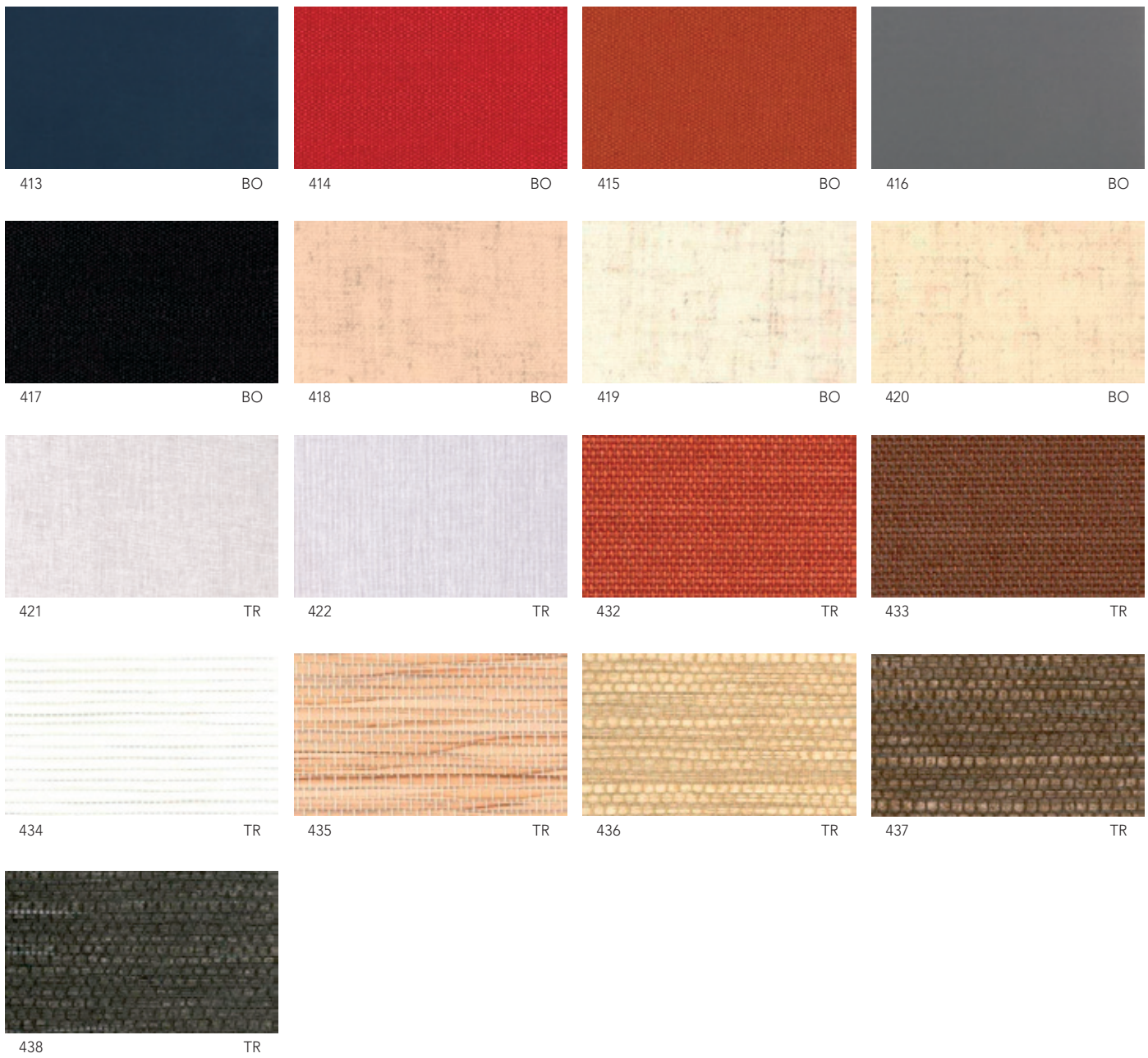
BO



412

BO

TR - TRANSPARENT
BO - BLACKOUT
Kolory próbek materiałów mogą różnić się od rzeczywistych



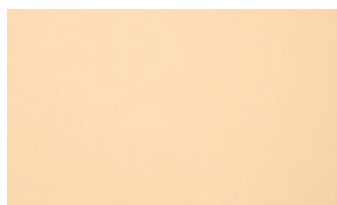
TR - TRANSPARENT
BO - BLACKOUT
Kolory próbek materiałów mogą różnić się od rzeczywistych

Grupa IV



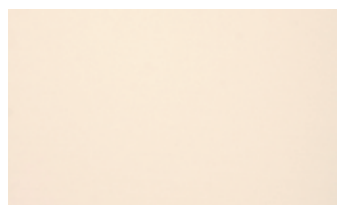
051

BO



052

BO



053

BO



054

BO



055

BO



056

BO



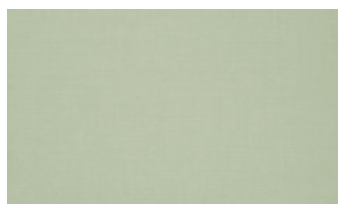
057

BO



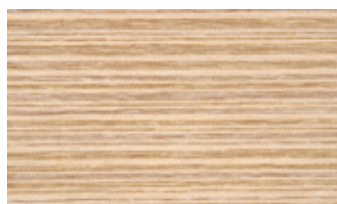
058

BO



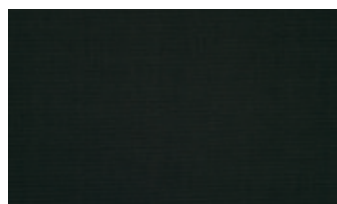
059

BO



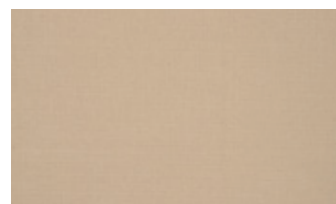
225

TR



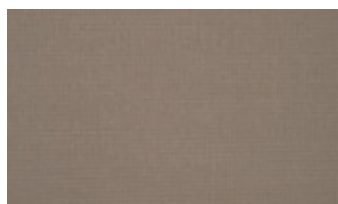
226

BO



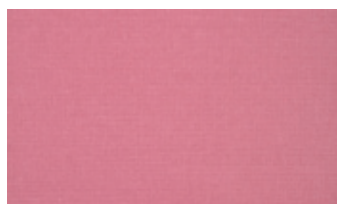
227

BO



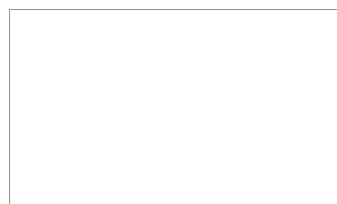
231

BO



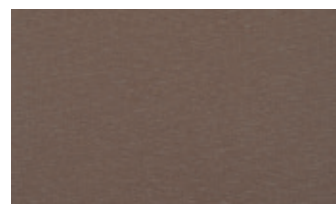
232

BO



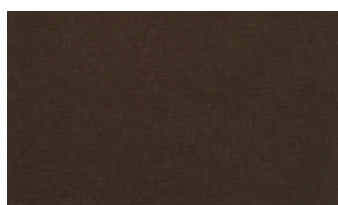
255

BO



256

BO



257

BO



258

BO



259

BO



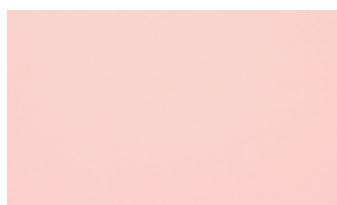
260

BO



261

BO



262

BO



263

BO



264

BO

TR - TRANSPARENT

BO - BLACKOUT

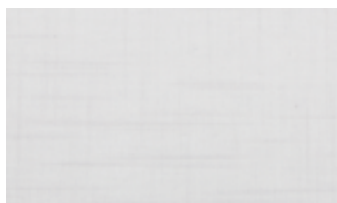
Kolory próbek materiałów mogą różnić się od rzeczywistych



TR - TRANSPARENT
BO - BLACKOUT

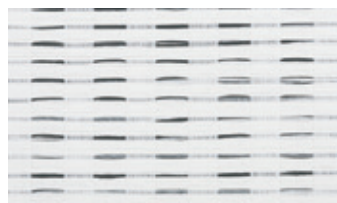
Kolory próbek materiałów mogą różnić się od rzeczywistych





468

TR



470

TR



472

TR



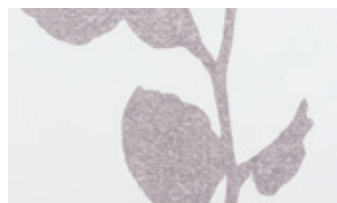
473

TR



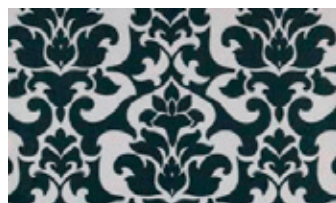
474

TR



476

TR



481

TR



482

TR



483

TR



484

TR

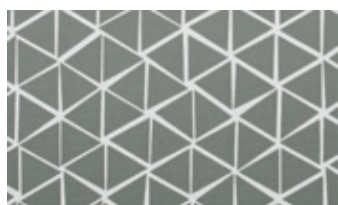


486

TR

TR - TRANSPARENT
BO - BLACKOUT
Kolory próbek materiałów mogą różnić się od rzeczywistych

Grupa V



275



276



277



494

TR



495

TR



496

TR



497

TR



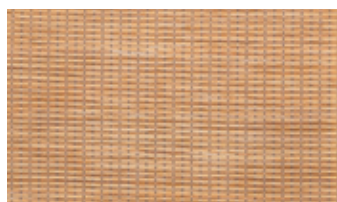
500

BO



501

BO



506

TR



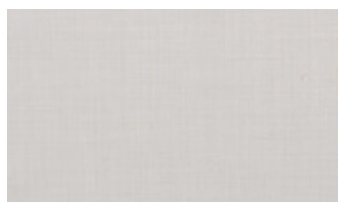
507

TR



508

TR



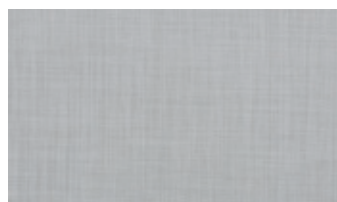
509

TR



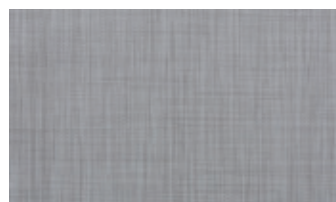
510

TR



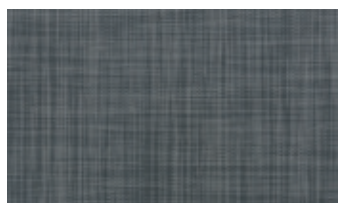
511

TR



512

TR



513

TR

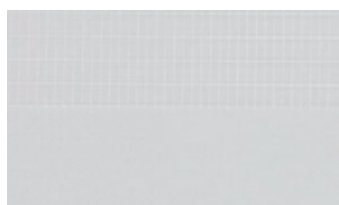


514

TR

TR - TRANSPARENT
BO - BLACKOUT
Kolory próbek materiałów mogą różnić się od rzeczywistych

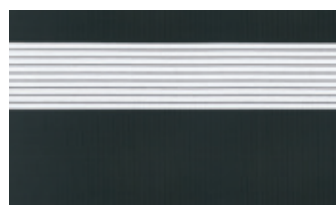
DUO



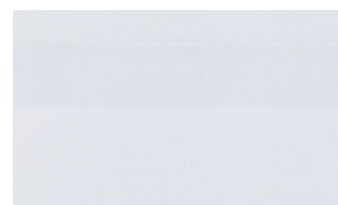
563



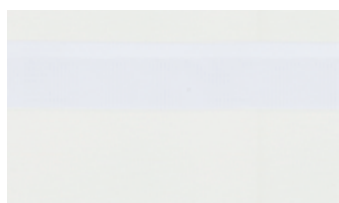
564



565



566



567



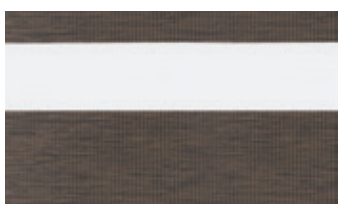
568



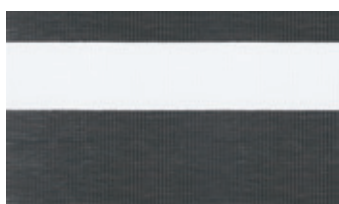
569



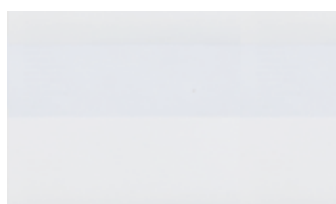
570



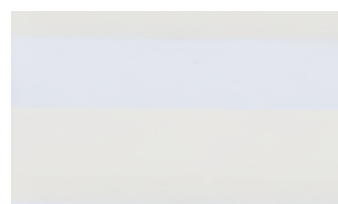
571



572



573



574



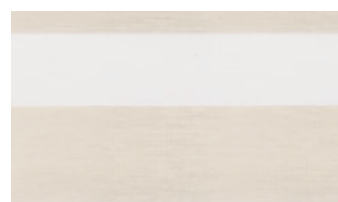
575



576



577



578

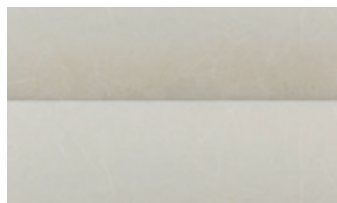


579

TR - TRANSPARENT
BO - BLACKOUT
Kolory próbek materiałów mogą różnić się od rzeczywistych

KOLORY ROLET NPB

Grupa I



515

TR



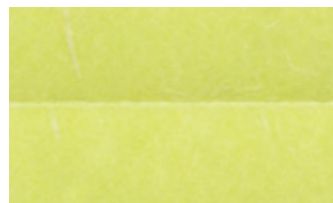
516

TR



517

TR



518

TR



519

TR



520

TR



521

TR



522

TR



523

TR



524

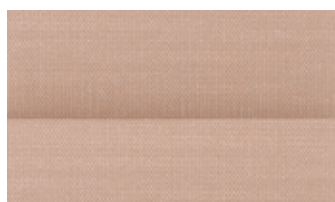
TR

Grupa II



525

TR



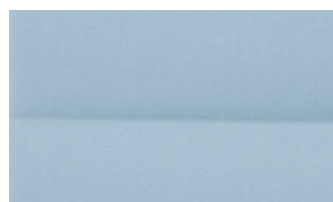
526

TR



527

TR



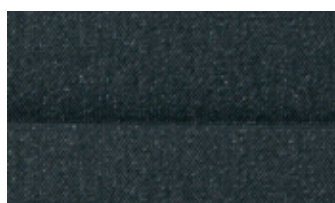
528

TR



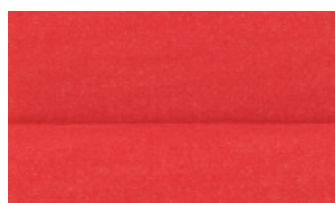
529

TR



530

TR



531

TR



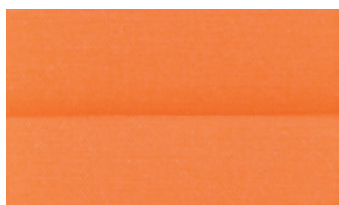
532

TR

TR - TRANSPARENT

BO - BLACKOUT

Kolory próbek materiałów mogą różnić się od rzeczywistych



533

TR



534

TR



535

TR



536

TR



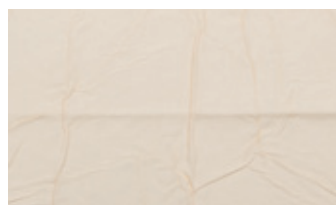
537

TR



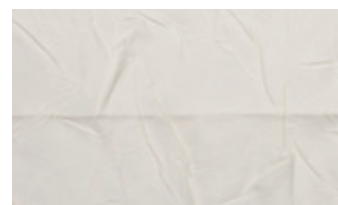
538

TR



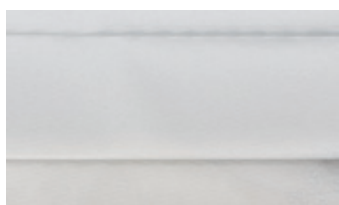
539

TR



540

TR



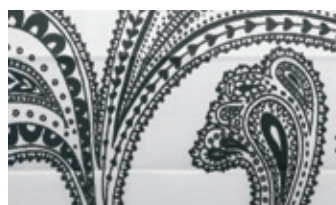
545

TR



546

TR



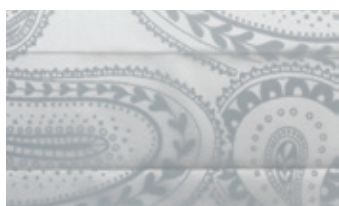
547

TR



548

TR



549

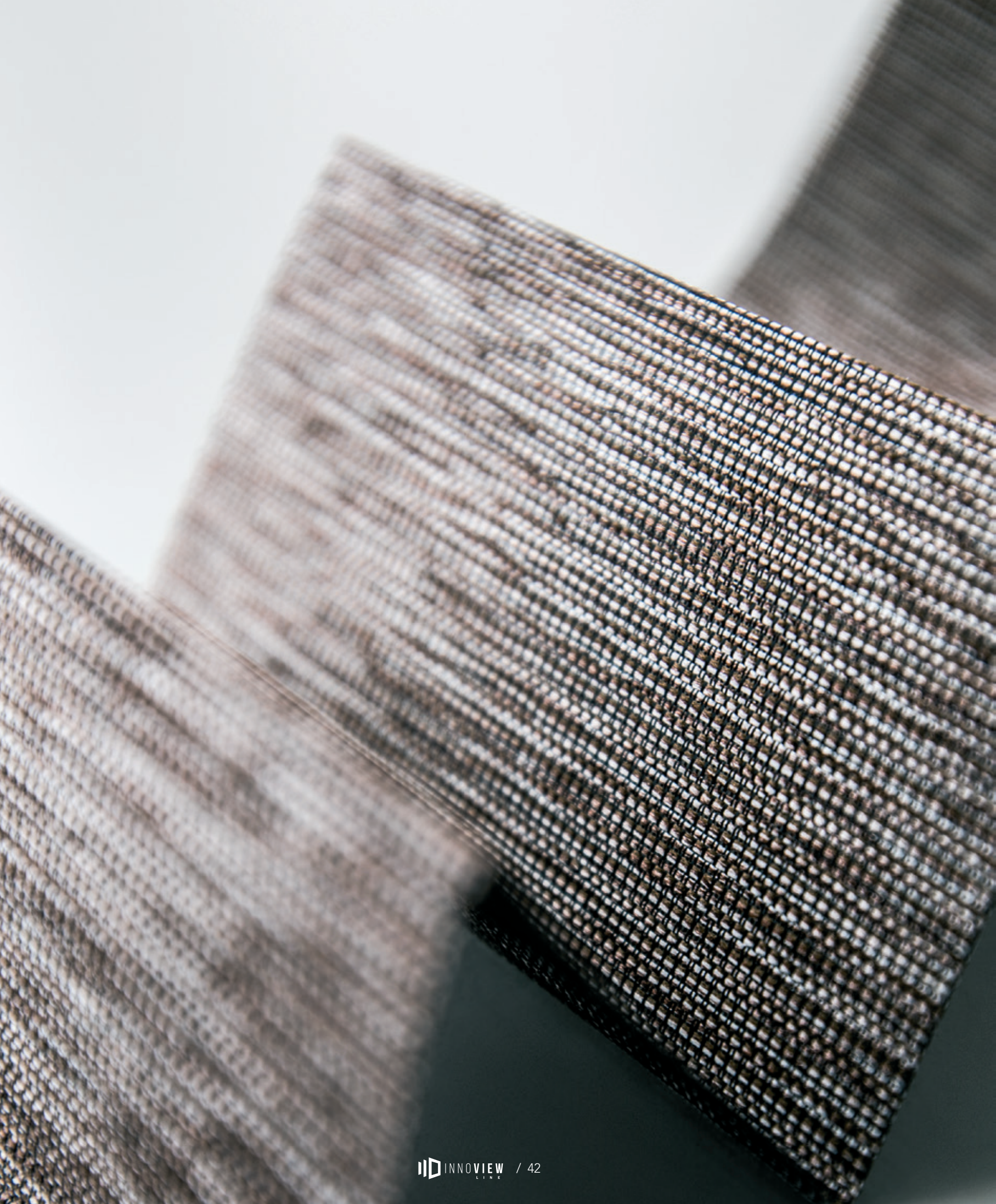
TR



550

TR

TR - TRANSPARENT
BO - BLACKOUT
Kolory próbek materiałów mogą różnić się od rzeczywistych

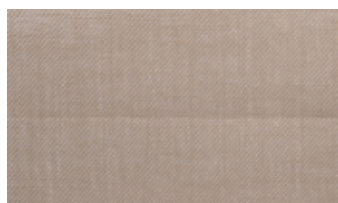


Grupa III



551

TR



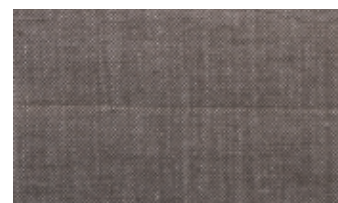
552

TR



553

TR



554

TR



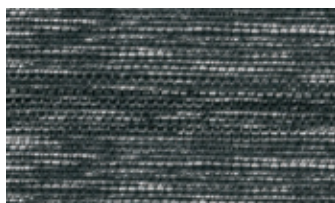
555

TR



556

TR



557

TR



558

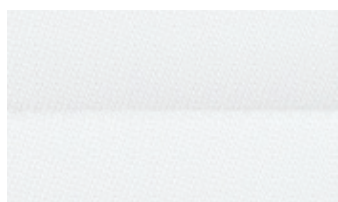
TR



559

TR

Grupa IV



561

BO



562

TR

TR - TRANSPARENT
BO - BLACKOUT
Kolory próbek materiałów mogą różnić się od rzeczywistych



STOLARKA PIONOWA

Doradcy techniczni:

Białystok	601 54-08-04
Bielsko-Biała	663 66-08-40
Bydgoszcz	785 06-78-10
Częstochowa	663 66-08-40
Gdańsk/Słupsk	785 06-78-10
Katowice	663 66-08-40
Kielce	663 66-08-40
Kraków	663 66-09-96
Lublin	785 05-26-02
Łódź	663 66-08-40
Nowy Sącz	663 66-09-96
Olsztyn	785 06-78-10
Opole	663 66-08-40
Poznań	601 63-28-35
Poznań	601 46-66-73
Rzeszów	663 66-09-96
Szczecin	601 82-09-01
Warszawa	785 05-26-02
Wrocław	785 05-87-03
Zielona Góra	601 16-07-86

FAKRO®

FAKRO Sp. z o.o. ul. Węgierska 144a, 33-300 Nowy Sącz
tel. 18 444 0 444, www.fakro.pl, fakro@fakro.pl, infolinia 800 100 052

Fakro Sp. z o.o. zastrzega sobie prawo wprowadzenia bez uprzedzenia zmian parametrów technicznych i specyfikacji oferowanych produktów. Zawarte w niniejszej publikacji informacje nie stanowią zapewnienia w rozumieniu art. 4 ust. 3 i 4 Ustawy z dnia 27 lipca 2002 r. o szczególnych warunkach sprzedaży konsumenckiej oraz o zmianie Kodeksu Cywilnego, nie są także opisem towaru w rozumieniu art. 4 ust. 2 tej Ustawy. Niniejsza publikacja nie stanowi ofert w rozumieniu art. 66 Kodeksu Cywilnego.