

Balkony i tarasy w nowej odświeżeniu

System
weber.dry balkon

we
care*

Balkony i tarasy w każdym domu

Dzięki balkonowi czy tarasowi każde mieszkanie, każdy dom zyskuje na atrakcyjności. Dodatkowa przestrzeń wysunięta poza elewację budynku daje poczucie bliższego kontaktu ze światem zewnętrznym, stanowi „okno na świat” i zapewnia „oddech” mieszkańcom. Atrakcyjnie zaaranżowany balkon czy taras to miejsce relaksu, namiastka ogrodu i przedłużenie powierzchni mieszkalnej z dodatkową funkcją użytkową.

Podstawa relaksu

Jak z przyjemnością wyjść z domu i jednocześnie w nim pozostać? Korzystając z balkonów i tarasów. Ale aby w takiej przestrzeni odpoczywać, trzeba stworzyć odpowiednią bazę. Powierzchnia balkonu czy tarasu musi być zabezpieczona przed wilgocią, powinna być solidna i trwała, a jeśli będzie też cieszyć oko – tym lepiej!

Bez osłony, bez ochrony

Nieosłonięte części budynku, czyli balkony i tarasy, są w szczególności narażone na działanie czynników atmosferycznych i obciążeń użytkowych. Naprężenia wywołane zmianami temperatur i oddziaływaniem deszczu, śniegu czy mrozu nadwyrężają z czasem kondycję tych elementów. W efekcie zarówno okładziny, jak i sama konstrukcja balkonu czy tarasu stają się podatne na uszkodzenia. Także obciążenia użytkowe mogą przyczynić się do zużycia nawierzchni i powstawania uszkodzeń.



Balkony i tarasy – tradycyjne systemy i problemy

Powierzchnię balkonów i tarasów naziemnych najczęściej zabezpiecza się warstwami hydroizolacji, a wierzchnią warstwę wykończeniową stanowią płytki ceramiczne. I choć wyglądają one estetycznie, to właśnie ta powłoka z licznymi łączeniami i spoinami może być słabym punktem całego systemu.

Dlaczego balkon lub taras staje się nieszczelny?

Do najczęstszych przyczyn nieszczelności należy zaliczyć:

1 Odspojenia i pęknięcia płytek

– powstają na skutek użycia nieodpowiedniej zaprawy klejowej lub zastosowania niewłaściwej metody aplikacji. Dobrej jakości zaprawa musi być odkształcalna, a klejenie powinno być całościowe z nanoszeniem zaprawy klejowej (np. **weber.xerm KM Flex**) zarówno na podłoże, jak i klejone płytki.

2 Odspojenia w strefie obróbek blacharskich i balustrad

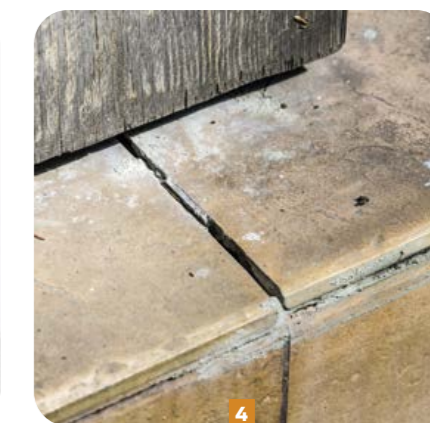
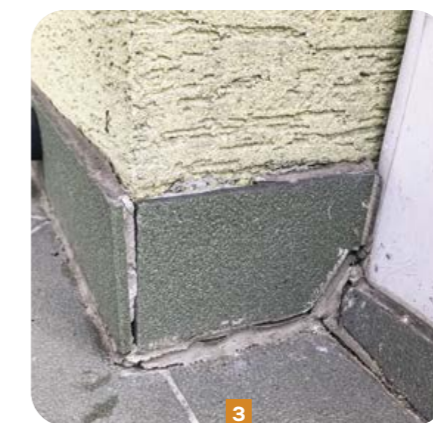
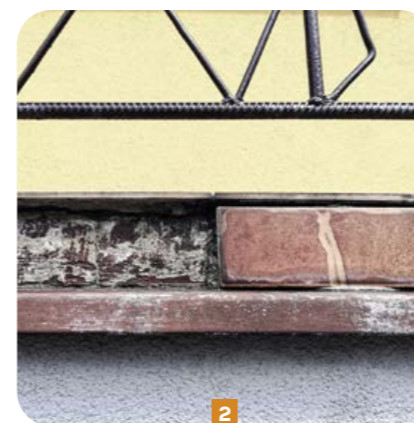
– aby te miejsca pozostały szczelne muszą być wykonane ze szczególną starannością. Przede wszystkim obróbki blacharskie powinny być wklejane całościowo, np. na żywicę, a nie mocowane tylko punktowo kołkami do betonowego podłoża. Miejsca mocowania balustrad, z uwagi na brak prawidłowego uszczelnienia, to dość często punkty, od których zaczyna się destrukcja balkonu lub tarasu.

3 Odspojenia w miejscu styku ze ścianą lub stolarką drzwiową

– to niewrażliwe miejsca, które wymagają dokładnej i starannej obróbki przy użyciu odpowiednich taśm uszczelniających. Nawet niewielkie niedociągnięcia powstałe w trakcie aplikacji materiałów izolacyjnych w tych obszarach bardzo często przekładają się na powstawanie uszkodzeń i nieszczelności. Ich efektem jest zawilgocenie konstrukcji, przecieki i uszkodzenia przyklejonych płytek.

4 Spękania i odspojenia fug

– mogą być spowodowane zastosowaniem niewłaściwej zaprawy klejowej, nieprawidłową metodą klejenia płytek, błędnym określeniem szerokości i rozmieszczenia spoin (w tym dylatacyjnych) czy doбором nieodpowiedniego materiału do fugowania. Skutek jest zawsze ten sam – poprzez uszkodzone spoiny woda wnika pod płytki, co powoduje dalsze uszkodzenia powierzchni płytek oraz zawilgocenie całej konstrukcji.



Skuteczne rozwiązanie systemowe weber.dry balkon

Jak skutecznie zabezpieczyć balkon czy taras a jednocześnie cieszyć się z estetycznego wykończenia? Jak uniknąć problemów związanych z tradycyjnym wykończeniem powierzchni balkonu lub tarasu płytkami ceramicznymi? Weber proponuje nowe rozwiązanie w postaci bezpiecznego systemu powłokowego weber.dry balkon.

System **weber.dry balkon** to kompleksowe rozwiązanie, które łączy w sobie praktyczną hydroizolację oraz estetyczną warstwę użytkową. Pakiet produktów tworzących system **weber.dry balkon** zapewnia trwałe i skuteczne zabezpieczenie powierzchni balkonów i tarasów przy zachowaniu atrakcyjnego wyglądu.

Jeden system, dwie gwarancje Gwarancja ochrony

Podstawą systemu **weber.dry balkon** są płynne membrany hydroizolacyjne **weber.dry PUR SYSTEM** oparte na wysokiej jakości żywicach poliuretanowych. Gwarantują one uzyskanie trwałej powłoki odpornej na ekstremalnie niekorzystne warunki atmosferyczne, w tym silną ekspozycję UV.

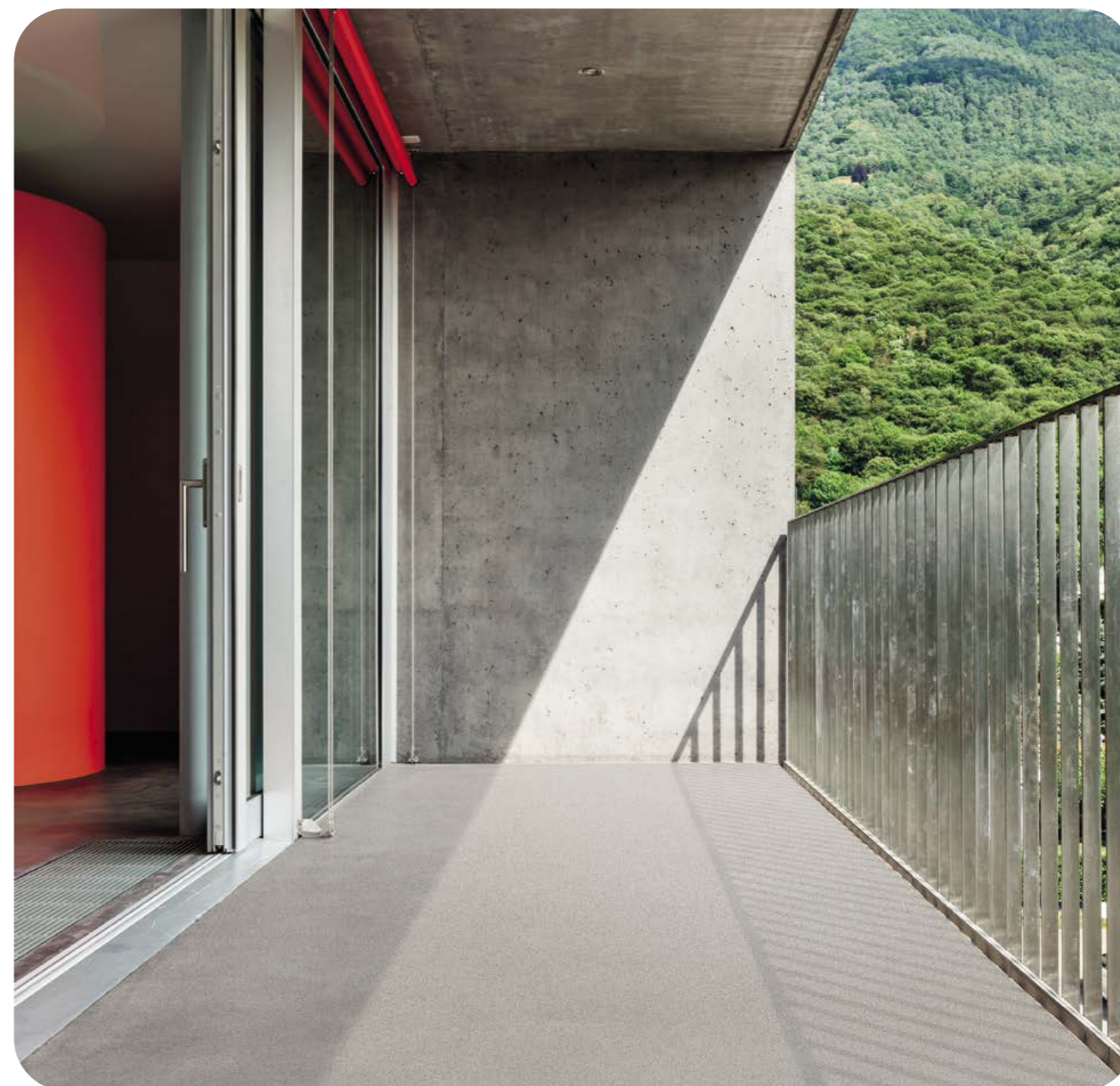
Systemową bazę stanowią 3 produkty:

- **weber.prim EP 2K** bezbarwny, dwuskładnikowy, wodorozcieńczalny grunt na bazie żywicy epoksydowej
- **weber.dry PUR seal** jednoskładnikowa, poliuretanowa, płynna, wysoce elastyczna membrana hydroizolacyjna
- **weber.dry PUR coat** jednoskładnikowa, poliuretanowa, płynna warstwa nawierzchniowa

Gwarancja estetyki

Do wykonania warstwy wykończeniowej balkonów i tarasów w systemie **weber.dry balkon** służą kruszywa dekoracyjne dostępne w szerokiej gamie kolorystycznej:

- płatki dekoracyjne **webersys chips**
- piaski kwarcowe **webersys mix PU**



System
weber.dry
balkon



grunt
weber.prim EP 2K



membrana hydroizolacyjna
weber.dry PUR seal



kruszywa dekoracyjne
webersys chips
webersys mix PU



warstwa nawierzchniowa
weber.dry PUR coat



Systemowe wariacje weber.dry balkon

System **weber.dry balkon** jest dostępny w dwóch wariantach produktowych (podstawowym oraz rozszerzonym) i daje możliwość wykonania różnego typu warstwy wykończeniowej.

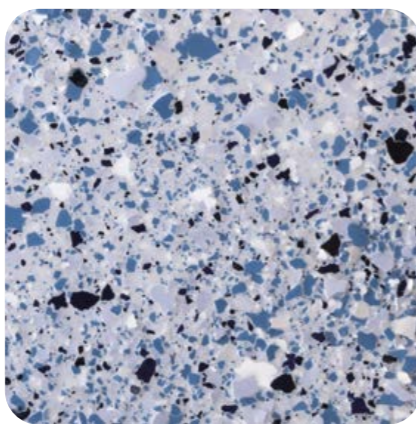
I. Rozwiązania podstawowe



weber.dry balkon deco 1



weber.dry balkon deco 2



weber.dry balkon deco 3

weber.dry balkon deco

System balkonowy łączący hydroizolację (grunt **weber.prim EP 2K**, membranę **weber.dry PUR seal** i warstwę nawierzchniową **weber.dry PUR coat**) z płatkami dekoracyjnymi:

- **weber.dry balkon deco 1** – warstwa hydroizolacji przesypana małą ilością płatków
- **weber.dry balkon deco 2** – warstwa hydroizolacji przesypana średnią ilością płatków
- **weber.dry balkon deco 3** – warstwa hydroizolacji przesypana dużą ilością płatków

I. Rozwiązania podstawowe



weber.dry balkon mosaïc 1



weber.dry balkon quarz T



weber.dry balkon mosaïc 2



weber.dry balkon quarz C

weber.dry balkon mosaïc

System balkonowy łączący hydroizolację (grunt **weber.prim EP 2K**, membranę **weber.dry PUR seal** i warstwę nawierzchniową **weber.dry PUR coat**) z barwionym piaskiem kwarcowym o różnym uziarnieniu:

- **weber.dry balkon mosaïc 1** z kolorowym piaskiem o uziarnieniu 0,1–0,4 mm
- **weber.dry balkon mosaïc 2** z kolorowym piaskiem o uziarnieniu 0,4–0,8 mm

weber.dry balkon quarz

System balkonowy łączący hydroizolację (grunt **weber.prim EP 2K**, membranę **weber.dry PUR seal** i warstwę nawierzchniową **weber.dry PUR coat**) z naturalnym piaskiem kwarcowym w dwóch wersjach:

- **weber.dry balkon quarz T** z powłoką transparentną
- **weber.dry balkon quarz C** z powłoką w 4 wariantach kolorystycznych (dostępną w dwóch odcieniach szarości oraz kolorze białym i czerwonym)

II. Rozwiązania rozszerzone

Pakiet podstawowy membran **weber.dry PUR System** (grunt **weber.prim EP 2K**, membrana **weber.dry PUR seal** i warstwa nawierzchniowa **weber.dry PUR coat**) można dodatkowo rozszerzyć, dokładając do systemu **weber.dry balkon** włókninę **weber.dry fabric**. Zwiększa ona grubość powłoki i gwarantuje przedłużoną trwałość aż do 25 lat.



Takie rozwiązanie jest certyfikowane Europejską Oceną Techniczną według ETAG 005.

Warianty systemu **weber.dry balkon** z dodatkową włókniną **weber.dry fabric** to:

- weber.dry balkon deco+
- weber.dry balkon mosaïc+
- weber.dry balkon quarz+

System balkonowy weber.dry balkon deco



- 1 Podłoże betonowe
- 2 Grunt **weber.prim EP 2K**
- 3 Warstwa zasadnicza: membrana hydroizolacyjna **weber.dry PUR seal**
- 4 Posypka: płatki dekoracyjne **webersys chips**
- 5 Warstwa zamykająca: **weber.dry PUR coat transparent**

System balkonowy weber.dry balkon mosaic



- 1 Podłoże betonowe
- 2 Grunt **weber.prim EP 2K**
- 3 Warstwa zasadnicza: membrana hydroizolacyjna **weber.dry PUR seal**
- 4 Posypka: barwiony piasek kwarcowy **webersys mix PU**
- 5 Warstwa zamykająca: **weber.dry PUR coat**

Sypnij kolorem na balkon i taras

Kolorystyka płatków dekoracyjnych webersys chips



01



02



03



05



07



08



09



10



11



12



13



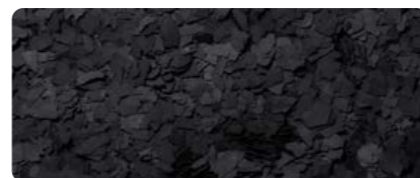
16



17



18



19



20

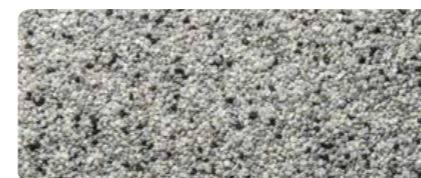


21

Płatki dekoracyjne **webersys chips** i piaski kwarcowe **webersys mix PU** stanowią warstwę wykończeniową w systemie **weber.dry balkon**.

Dostępne są w różnych wariantach kolorystycznych i mają różne uziarnienie, dzięki czemu na powierzchni balkonów i tarasów można tworzyć ciekawe kompozycje kolorów i faktur.

Kolorystyka piasków kwarcowych webersys mix PU



M01



M02



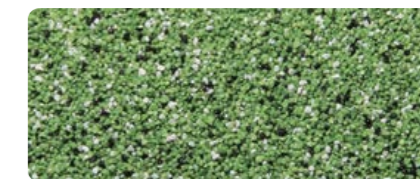
M03



M04



M05



M06



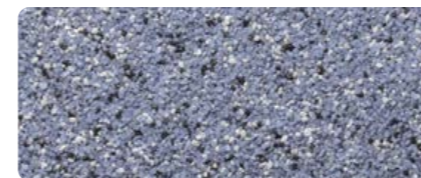
M07



M08



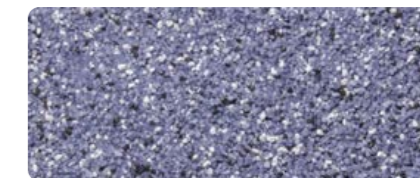
M09



M10



M11



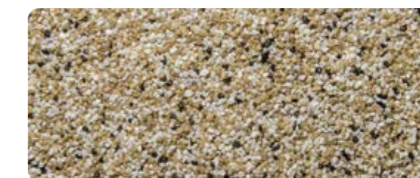
M12



M13



M14



M15



M16

Wzory kolorystyczne przedstawione w tym opracowaniu mogą nieznacznie różnić się od koloru rzeczywistego wyrobu. Jest to zjawisko naturalne wynikające z ograniczeń techniki drukarskiej. Tego rodzaju nieznaczne różnice nie mogą być podstawą do reklamacji.

Jak wykonać podłogę w systemie weber.dry balkon?

1

Przygotuj i oczyść podłogę

Powierzchnia balkonu lub tarasu musi być równa i pozbawiona wystających czy luźnych części. Jeśli to konieczne, należy wykonać szpachlowanie wyrównujące przy użyciu odpowiedniej zaprawy naprawczej lub przygotować nową warstwę spadkową, np. stosując mieszankę betonową **webermix beton B30** lub szybką mieszankę betonową **webermix beton B50** o bardzo wysokiej wytrzymałości.

Przed naniesieniem pierwszej warstwy podłogę należy dokładnie oczyścić z pyłu i kurzu. Jeśli na powierzchni balkonu znajduje się mleczko cementowe, należy je usunąć.

2

Uszczelnij połączenia

Łączenia ściany z płytą balkonową należy trwale zabezpieczyć elastycznym uszczelniaczem poliuretanowym.

3

Zagruntuj trudno dostępne miejsca

Podłogę należy zagruntować przy użyciu preparatu **weber.prim EP 2K**. Gruntowanie rozpocznij od pasa na dolnej części ściany, obróbek blacharskich, załomów i krawędzi. Użyj pędzla.

4

Zagruntuj całą powierzchnię balkonu/tarasu

Pozostałe powierzchnie poziome zagruntuj preparatem **weber.prim EP 2K**, używając wałka.

5

Odkurz i odtłuść zagruntowane podłogę

Po związaniu i wyschnięciu zagruntowanej powierzchni należy odkurzyć i odtłuścić, np. acetonem.

6

Wyznacz granice aplikacji membrany

Przy pomocy taśmy wyznacz granice powierzchni, na której będzie nakładana powłoka **weber.dry PUR seal**.

7

Nałóż membranę weber.dry PUR seal

Membranę hydroizolacyjną nanieś na całą wyznaczoną powierzchnię. W miejscach trudno dostępnych aplikuj produkt przy użyciu pędzla, a na dużych powierzchniach za pomocą wałka.

8

Usuń taśmy odcinające

Bezpośrednio po naniesieniu pierwszej warstwy membrany usuń taśmy odcinające.

9

Nanieś drugą warstwę membrany

Po całkowitym wyschnięciu preparatu (najlepiej następnego

dnia) nałóż drugą warstwę membrany **weber.dry PUR seal**. Przed aplikacją odkurz powierzchnię i przyklej taśmy odcinające. Nanieś membranę wałkiem (na dużych powierzchniach) lub pędzlem (w miejscach trudno dostępnych).

10

Przesyp powierzchnię kruszywem dekoracyjnym

Bezpośrednio po nałożeniu drugiej warstwy membrany hydroizolacyjnej wykonaj posypkę z piasku kwarcowego **webersys mix PU** lub z płatków dekoracyjnych **webersys chips**.

11

Usuń taśmy odcinające

Po wykonaniu posypki ostrożnie zdejmij taśmy odcinające.

12

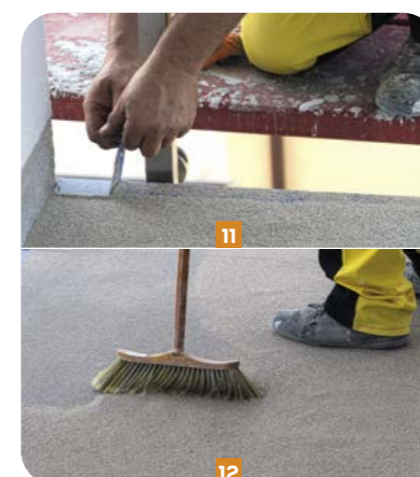
Usuń nadmiar piasku/ płatków dekoracyjnych

Po wyschnięciu drugiej warstwy membrany (najlepiej następnego dnia) zbierz nadmiar piasku lub płatków dekoracyjnych.

13

Nałóż żywicę poliuretanową

Na tak przygotowaną powierzchnię nałóż warstwę zamykającą w postaci membrany **weber.dry PUR coat** (na przydomowe balkony i tarasy) lub **weber.dry PUR coat traffic** (na tarasy w strefach publicznych o dużym natężeniu ruchu).



Produkty w systemie weber.dry balkon



Produkty podstawowe

weber.prim EP 2K



GRUNT
na bazie żywicy epoksydowej, bezbarwny, dwuskładnikowy, wodorozcieńczalny

weber.dry PUR seal



MEMBRANA HYDRO-IZOLACYJNA
wysoce elastyczna, jednoskładnikowa, poliuretanowa

weber.dry PUR coat



WARSTWA NAWIERZCHNIOWA
płynna, jednoskładnikowa, poliuretanowa, dostępna w wersji transparentnej lub w 4 wariantach kolorystycznych (jasnoszary, srebrnoszary, czerwony i biały)

Produkty dodatkowe

weber.dry PUR coat traffic



WARSTWA NAWIERZCHNIOWA
do stosowania w strefach publicznych o dużym natężeniu ruchu pieszego i kołowego, w postaci płynnej, jednoskładnikowa, poliuretanowa

weber.dry fabric



TKANINA TECHNICZNA
do wzmacniania membran hydroizolacyjnych

weber.dry accelerator



PRZYSPIEZACZ
ułatwiający wiązanie membran hydroizolacyjnych

weber.dry detail



MASA DO OBRÓBEK I DETALI
poliuretanowa, wzmocniona włóknami, gotowa do użycia

Kruszywa dekoracyjne

webersys chips



PŁATKI DEKORACYJNE

webersys mix PU



PIASKI KWARCOWE

Poznaj zalety systemu weber.dry balkon



Estetyka

Zapewnia estetyczne i oryginalne wykończenie powierzchni balkonów i tarasów.



Szczelność

Tworzy powłokę bez spoin i połączeń, co gwarantuje szczelność i trwałość wykończenia.



Bezpieczeństwo

Dzięki właściwościom antypoślizgowym system **weber.dry balkon** jest bezpieczny w użytkowaniu. Warstwa dekoracyjna z piasków kwarcowych może mieć różną granulację – im jest ona większa, tym lepsze właściwości antypoślizgowe.



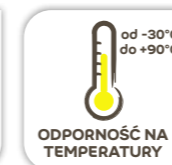
Szybkość wykonania

Poszczególne warstwy nakłada się szybko i sprawnie, a produkty idealnie przylegają do podłoża. Zastosowanie systemu eliminuje konieczność stosowania obróbek blacharskich, co znacznie przyspiesza prace wykończeniowe.



Trwałość i odporność

Gwarantuje trwałe wykończenie powierzchni balkonów i tarasów, zapewniając całkowitą odporność na oddziaływanie wody, wysokich i niskich temperatur oraz promieniowanie UV.



Bezproblemowe użytkowanie

Powierzchnię wykończoną w systemie **weber.dry balkon** można bez problemu czyścić zwykłymi środkami chemicznymi. Powłoka jest odporna na oddziaływanie detergentów i substancji oleistych.





Zobacz film o systemie **weber.dry balkon** na kanale Saint-Gobain Weber Polska.



Zachęcamy Państwa do kontaktu z nami:
www.pl.weber
infolinia **801 62 00 00**



Serwis **weberexpress**
Dostarczamy na budowę
w 24 godziny!