

DRZWI PRZEMYSŁOWE

- DRZWI WAHADŁOWE
- DRZWI ROZWIERALNE UNIWERSALNE
- DRZWI ROZWIERALNE CHŁODNICZE/MROŹNICZE
- DRZWI PRZESUWNE CHŁODNICZE/MROŹNICZE
- DRZWI PRZESUWNE GAZOSZCZELNE



DRZWI ROZWIERALNE CHŁODNICZE I MROŹNICZE typ "DR"



PRZEZNACZENIE

Drzwi zawiasowe przeznaczone do komór chłodniczych lub mroźniczych w zakresie temperatur od -40°C do $+50^{\circ}\text{C}$. Konstrukcja drzwi sprawia, że są one bardzo mocne, trwałe oraz posiadają wysokie właściwości izolacyjne, ponieważ wypełnienie drzwi stanowi pianka poliuretanowa.

PŁAT DRZWIOWY

Drzwi rozwieralne "DR" produkowane są w trzech wersjach: w wersji (DRE i DRS) z płatem drzwiowym wykonanym z płyty warstwowej PIR w obramowaniu z ceownika oraz w wersji (DRK), gdzie płat drzwiowy wykonany jest z zagiętej kopertowo blachy i wypełniony silnie spienioną pianką poliuretanową o gęstości min $40\text{kg}/\text{m}^3$.

Dostępne grubości:

- 60, 80mm - drzwi chłodnicze (jednoskrzydłowe i dwuskrzydłowe)
- 100mm, 120mm, 150mm, 160mm - drzwi mroźnicze (jednoskrzydłowe i dwuskrzydłowe)

Standardowe wykonanie poszycia drzwi w wykonaniu kopertowym:

- blacha nierdzewna-kwasoodporna (N) w gat. 1.4301, grubości 0,8mm, o powierzchni matowej 2B
- blacha stalowa (L) grubości 0,75mm, obustronnie ocynkowana, pokryta lakierem poliuretanowym w kolorze białym RAL 9010

Standardowe wykonanie poszycia drzwi w wykonaniu z płyty warstwowej PIR:

- blacha stalowa (L) grubości 0,5mm, obustronnie ocynkowana, pokryta organicznymi powłokami ochronnymi, odporna na korozję, zgodna z wymaganiami normy PN-EN 10346:2009

OŚCIEŻNICA

W drzwiach (DRK oraz DRS) profilowana wypełniona pianką poliuretanową, wykonana z blachy nierdzewnej-kwasoodpornej (N) w gat. 14301 lub z blachy stalowej (L), obustronnie ocynkowanej pokrytej lakierem poliuretanowym w kolorze białym RAL 9010.

W drzwiach mroźniczych system ogrzewania ościeżnicy oraz progu stanowi przewód grzewczy (230V, 40W/mb).

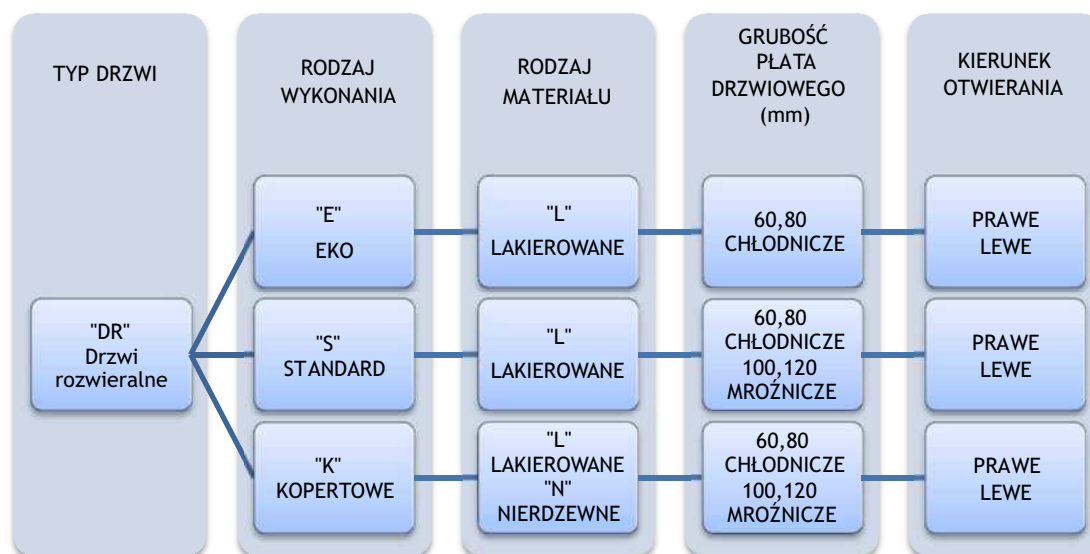
W drzwiach (DRE) ościeżnica w kształcie kątownika wykonana z blachy stalowej obustronnie ocynkowanej, pokrytej lakierem poliuretanowym w kolorze białym RAL 9010.

ZAWIASY

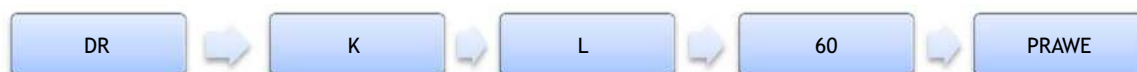
Zawiasy firmy FERMOD z opcją unoszenia drzwi podczas otwierania i zamykania, która eliminuje tarcie dolnej uszczelki.

OPCJE

- Niestandardowe wykonanie poszycia drzwi:
 - blacha nierdzewna-kwasoodporna (N) w gat. 1.4301, grubości 0,8mm, o powierzchni szlifowanej 4N lub mazerowanej
 - blacha stalowa (L) obustronnie ocynkowana, pokryta lakierem poliesterowym w kolorze innym niż biały RAL 9010
 - płyta z żywic poliestrowych wzmacnianych włóknem szklanym w kolorze RAL 9016, z obramowaniem z blachy nierdzewnej-kwaso-odpornej (N) w gat. 1.4301
- Możliwość wykonania drzwi z progiem lub bez progu (dolny element ościeżnicy zatopiony w posadzce)
- Przeszklenia:
 - okno okrągłe Ø280mm
 - okno o innym kształcie i wymiarze - na zapytanie
 - wykonanie otworu do samodzielnego przeszklenia
- Wykonanie drzwi w wersji pod kolejkę
- Obróbka blacharska światła otworu



Przykład zapytania/zamówienia:



DRK-L 60 - drzwi rozwieralne kopertowe chłodnicze, lakierowane, grubość płyta drzwiowego 60mm, kierunek otwierania w prawo.

DRZWI ROZWIERALNE ECO DRE-L 60 T>0°C (CHŁODNICZE)

Charakterystyka:

- **płat drzwiowy** wykonany z płyty warstwowej PIR o grubości 60 mm
- **poszycie drzwi** - blacha stalowa obustronnie ocynkowana, pokryta lakierem poliesterowym w kolorze białym RAL 9010
- **obramowanie płata drzwiowego** - ceownik stalowy pokryty lakierem poliesterowym w kolorze białym RAL 9010
- **zamek** - FERMOD
- **zawiasy** - FERMOD
- **ościeżnica** - blacha stalowa w kształcie kątownika obustronnie ocynkowana, pokryta lakierem poliesterowym w kolorze białym RAL 9010

DRE-L 60 JEDNOSKRZYDŁOWE								
S \ H	1700	1800	1900	2000	2100	2200	2300	2400
700	1969	1999	2031	2061	2093	2125	2155	2186
800	1982	2014	2044	2075	2107	2137	2169	2199
900	1996	2026	2058	2088	2119	2151	2181	2213
1000	2021	2054	2086	2118	2149	2181	2213	2245
1100	2097	2132	2164	2198	2233	2265	2300	2332
1200	2291	2338	2384	2431	2477	2523	2570	2616
1300	2508	2566	2623	2683	2740	2798	2857	2914
1400	2521	2579	2636	2696	2753	2812	2870	2927
1500	2534	2592	2651	2709	2766	2825	2883	2942

DRE-L 60 DWUSKRZYDŁOWE						
S \ H	2000	2100	2200	2300	2400	2500
1400	3700	3761	3821	3880	3940	4001
1600	3727	3785	3846	3906	3967	4025
1800	3751	3812	3872	3931	3991	4052
2000	3806	3869	3931	3991	4054	4114
2200	3863	3925	3989	4052	4114	4178
2400	4322	4407	4492	4577	4662	4747
2600	4783	4889	4996	5102	5210	5315

DRZWI ROZWIERALNE STANDARD - LAKIEROWANE DRS-L 60 T>0°C (CHŁODNICZE)

Charakterystyka:

- **płat drzwiowy** wykonany z płyty warstwowej PIR o grubości 60 mm
- **poszycie drzwi** - blacha stalowa obustronnie ocynkowana, pokryta lakierem poliesterowym w kolorze białym RAL 9010
- **obramowanie płata drzwiowego** - ceownik stalowy pokryty lakierem poliesterowym w kolorze białym RAL 9010
- **zamek** - FERMOD
- **zawiasy** - FERMOD
- **ościeżnica nawierzchniowa** - profilowana zespolona, wykonana z blachy stalowej pokrytej lakierem poliesterowym w kolorze białym RAL 9010
- **element dolny**- ceownik wykonany z blachy nierdzewnej-kwasoodpornej gat. 1.4301

DRS-L 60 JEDNOSKRZYDŁOWE									
S \ H	1700	1800	1900	2000	2100	2200	2300	2400	2500
700	2 374	2 409	2 443	2 477	2 511	2 646	2 783	2 918	3 054
800	2 440	2 477	2 514	2 550	2 587	2 733	2 877	3 023	3 167
900	2 506	2 545	2 585	2 624	2 665	2 818	2 972	3 127	3 281
1000	2 573	2 615	2 657	2 699	2 741	2 904	3 068	3 231	3 394
1100	2 781	2 828	2 876	2 923	2 969	3 152	3 334	3 515	3 699
1200	2 889	2 942	2 994	3 045	3 098	3 300	3 501	3 703	3 904
1300	2 962	3 017	3 073	3 128	3 183	3 395	3 606	3 817	4 029
1400	3 035	3 093	3 152	3 210	3 268	3 490	3 711	3 934	4 155
1500	3 108	3 170	3 232	3 291	3 353	3 584	3 817	4 049	4 282

DRS-L 80 DWUSKRZYDŁOWE						
S \ H	2000	2100	2200	2300	2400	2500
1400	4 306	4 365	4 424	4 483	4 542	4 600
1600	4 455	4 520	4 583	4 647	4 710	4 774
1800	4 604	4 673	4 743	4 811	4 880	4 948
2000	4 753	4 827	4 901	4 975	5 049	5 122
2200	4 902	4 982	5 060	5 139	5 218	5 297
2400	5 051	5 136	5 220	5 304	5 387	5 471
2600	5 201	5 291	5 379	5 468	5 556	5 645

Opcje:

- **płat drzwiowy** w wykonaniu z płyty PIR o grubości 80 mm - dopłata 60 zł/m²
- **okno** o wymiarze 400 mm x 600 mm - dopłata 450 zł

DRZWI ROZWIERALNE KOPERTOWE - LAKIEROWANE DRK-L 60 T>0°C (CHŁODNICZE)

Charakterystyka:

- **płat drzwiowy** o grubości 60 mm wykonany z blachy zaginanej kopertowo
- **poszycie drzwi** - blacha stalowa obustronnie ocynkowana, pokryta lakierem poliesterowym w kolorze białym RAL 9010
- **wypełnienie płata drzwiowego** - pianka poliuretanowa o gęstości min. 40 kg/m³
- **zamek** - FERMOD
- **zawiasy** - FERMOD
- **ościeżnica nawierzchniowa** - profilowana zespolona, wykonana z blachy stalowej pokrytej lakierem poliesterowym w kolorze białym RAL 9010
- **element dolny** - ceownik wykonany z blachy nierdzewnej-kwasoodpornej gat. 1.4301

DRK-L 60 JEDNOSKRZYDŁOWE									
S \ H	1700	1800	1900	2000	2100	2200	2300	2400	2500
700	2513	2570	2629	2686	2743	2800	2857	2916	2973
800	2582	2620	2659	2699	2772	2844	2917	2990	3062
900	2649	2692	2733	2774	2850	2926	3001	3077	3152
1000	2831	2851	2873	2894	3122	3159	3197	3235	3272
1100	3097	3146	3194	3242	3292	3341	3389	3438	3486
1200	3115	3163	3213	3262	3311	3405	3445	3486	3526
1300	3251	3310	3368	3427	3487	3546	3593	3641	3688
1400	3321	3378	3435	3492	3550	3608	3648	3922	3971
1500	3454	3516	3578	3638	3700	3762	3910	4201	4255

DRK-L 80 DWUSKRZYDŁOWE						
S \ H	2000	2100	2200	2300	2400	2500
1400	4604	4660	4715	4770	4827	4882
1500	4652	4728	4804	4879	4956	5031
1600	4699	4795	4892	4988	5084	5181
1700	4793	4885	4995	5107	5218	5329
1800	4888	4975	5100	5227	5352	5479
1900	4981	5064	5205	5346	5486	5628
2000	5076	5154	5310	5466	5620	5776
2100	5105	5243	5392	5540	5688	5926
2200	5133	5333	5473	5614	5755	6204
2300	5149	5420	5661	5689	5822	6486
2400	5163	5507	5851	5934	6071	6768
2500	5178	5594	6038	6181	6324	7054

Opcje:

- **płat drzwiowy** o grubości 80 mm - dopłata 120 zł/m²
- **okno** o wymiarze 400 x 600 mm - dopłata 450 zł
- **drzwi** w kolorze innym niż RAL 9010 - dopłata 250 zł/m²

DRZWI ROZWIERALNE KOPERTOWE - NIERDZEWNE DRK-N 60 T>0°C (CHŁODNICZE)

Charakterystyka:

- płat drzwiowy o grubości 60 mm wykonany z blachy zaginanej kopertowo
- poszycie drzwi - blacha nierdzewna-kwasoodporna gat. 1.4301 o powierzchni matowej 2B lub powierzchni szlifowanej 4N (OPCJA)
- wypełnienie płata drzwiowego - pianka poliuretanowa o gęstości min. 40 kg/m³
- zamek - FERMOD
- zawiasy - FERMOD
- ościeżnica nawierzchniowa - profilowana zespolona, wykonana z blachy nierdzewnej-kwasoodpornej gat. 1.4301 o powierzchni matowej 2B lub powierzchni szlifowanej 4N (OPCJA)
- element dolny - ceownik wykonany z blachy nierdzewnej-kwasoodpornej gat. 1.4301

DRK-N 60 JEDNOSKRZYDŁOWE									
S \ H	1700	1800	1900	2000	2100	2200	2300	2400	2500
700	3136	3145	3227	3307	3388	3469	3550	3631	3702
800	3251	3330	3410	3490	3565	3640	3714	3788	3863
900	3364	3447	3530	3612	3695	3778	3861	3942	4025
1000	3516	3615	3712	3811	3898	3978	4059	4138	4218
1100	3738	3833	3927	4023	4117	4212	4307	4402	4498
1200	3782	3900	4016	4134	4252	4349	4434	4516	4601
1300	3977	4094	4209	4325	4442	4558	4662	4765	4868
1400	4128	4243	4359	4474	4589	4704	4787	5130	5243
1500	4278	4393	4507	4621	4736	4850	5123	5497	5617

DRK-N 80 DWUSKRZYDŁOWE						
S \ H	2000	2100	2200	2300	2400	2500
1400	5407	5573	5738	5904	6068	6234
1500	5496	5661	5825	5990	6155	6319
1600	5584	5748	5913	6076	6241	6404
1700	5760	5900	6069	6239	6408	6576
1800	5936	6054	6226	6400	6574	6747
1900	6113	6206	6384	6562	6740	6919
2000	6289	6358	6541	6724	6907	7090
2100	6465	6511	6625	6808	6990	7261
2200	6642	6663	6708	6891	7073	7606
2300	6729	6832	6945	6973	7157	7952
2400	6818	7001	7184	7275	7465	8298
2500	6906	7169	7423	7578	7776	8640

Opcje:

- płat drzwiowy o grubości 80 mm - dopłata 120 zł/m²
- okno o wymiarze 400 x 600 mm - dopłata 450 zł

DRZWI ROZWIERALNE STANDARD - LAKIEROWANE DRS-L 100 T>-25°C (MROŹNICZE)

Charakterystyka:

- **płat drzwiowy** wykonany z płyty warstwowej PIR o grubości 100 mm
- **poszycie drzwi** - blacha stalowa obustronnie ocynkowana, pokryta lakierem poliestrowym w kolorze białym RAL 9010
- **obramowanie płata drzwiowego** - ceownik stalowy pokryty lakierem poliestrowym w kolorze białym RAL 9010
- **zamek** - FERMOD
- **zawiasy** - FERMOD
- **ościeżnica nawierzchniowa** - profilowana zespolona, ogrzewana z szybkowymiennym kablem grzewczym, wykonana z blachy stalowej pokrytej lakierem poliestrowym w kolorze białym RAL 9010
- **element dolny** - ceownik wykonany z blachy nierdzewnej-kwasoodpornej gat. 1.4301

DRS-L 100 JEDNOSKRZYDŁOWE									
S \ H	1700	1800	1900	2000	2100	2200	2300	2400	2500
700	3043	3087	3130	3174	3217	3328	3441	3552	3663
800	3132	3191	3250	3309	3370	3457	3546	3633	3722
900	3219	3294	3370	3445	3521	3586	3651	3715	3780
1000	3308	3371	3436	3502	3567	3654	3740	3827	3914
1100	3413	3469	3525	3580	3636	3749	3861	3974	4086
1200	3450	3522	3593	3666	3737	3833	3929	4025	4123
1300	3487	3574	3663	3750	3838	3944	4051	4159	4332
1400	3632	3724	3817	3909	4000	4080	4160	4334	4665
1500	3777	3875	3971	4067	4163	4205	4398	4590	4777

Opcje:

- **płat drzwiowy** w wykonaniu z płyty PIR o grubości 120 mm - dopłata 60 zł/m²
- **płat drzwiowy** w wykonaniu z płyty PIR o grubości 160 mm - dopłata 180 zł/m²
- **okno** o wymiarze 400 mm x 600 mm - dopłata 450 zł

DRZWI ROZWIERALNE KOPERTOWE - LAKIEROWANE DRK-L 100 T>-25°C (MROŹNICZE)

Charakterystyka:

- **płat drzwiowy** o grubości 100 mm wykonany z blachy zaginanej kopertowo
- **poszycie drzwi** - blacha stalowa obustronnie ocynkowana, pokryta lakierem
- poliestrowym w kolorze białym RAL 9010
- **wypełnienie płata drzwiowego** - pianka poliuretanowa o gęstości min. 40 kg/m³
- **zamek** - FERMOD
- **zawiasy** - FERMOD
- **ościeżnica nawierzchniowa** - profilowana zespolona, ogrzewana z szybkowymiennym kablem grzewczym, wykonana z blachy stalowej pokrytej lakierem poliestrowym w kolorze białym RAL 9010
- **element dolny** - ceownik wykonany z blachy nierdzewnej-kwasoodpornej gat. 1.4301

DRK-L 100 JEDNOSKRZYDŁOWE									
S \ H	1700	1800	1900	2000	2100	2200	2300	2400	2500
700	3302	3360	3417	3474	3531	3589	3647	3704	3761
800	3406	3469	3530	3591	3654	3715	3776	3839	3900
900	3511	3577	3643	3709	3775	3842	3907	3974	4039
1000	3677	3766	3854	3942	4134	4218	4249	4252	4254
1100	3705	3774	3844	3914	4088	4092	4147	4227	4309
1200	3865	3952	4039	4125	4212	4289	4365	4441	4516
1300	3981	4066	4152	4238	4324	4411	4467	4524	4615
1400	4094	4183	4270	4357	4444	4531	4585	4771	4970
1500	4210	4298	4386	4476	4565	4653	4830	5040	5250

Opcje:

- **płat drzwiowy** o grubości 120 mm - dopłata 120 zł/m²
- **płat drzwiowy** o grubości 150 mm - dopłata 250 zł/m²
- **okno** o wymiarze 400 x 600 mm - dopłata 450 zł
- **drzwi** w kolorze innym niż RAL 9010 - dopłata 250 zł/m²

DRZWI ROZWIERALNE KOPERTOWE - NIERDZEWNE DRK-N 100 T>-25°C (MROŹNICZE)

Charakterystyka:

- **płat drzwiowy** o grubości 100 mm wykonany z blachy zaginanej kopertowo
- **poszycie drzwi** - blacha nierdzewna-kwasoodporna gat. 1.4301 o powierzchni matowej 2B lub powierzchni szlifowanej 4N (OPCJA)
- **wypełnienie płata drzwiowego** - pianka poliuretanowa o gęstości min. 40Kg/m³
- **zamek** - FERMOD
- **zawiasy** - FERMOD
- **ościeżnica nawierzchniowa** - profilowana zespolona, ogrzewana z szybkowymiennym kablem grzewczym, wykonana z blachy kwasoodpornej gat. 1.4301 o powierzchni matowej 2B lub powierzchni szlifowanej 4N (OPCJA)
- **element dolny** - ceownik wykonany z blachy nierdzewnej-kwasoodpornej gat. 1.4301

DRK-N 100 JEDNOSKRZYDŁOWE									
S \ H	1700	1800	1900	2000	2100	2200	2300	2400	2500
700	3716	3810	3904	3998	4092	4186	4280	4374	4468
800	3859	3956	4052	4150	4253	4357	4460	4563	4666
900	4001	4106	4210	4316	4425	4535	4644	4755	4864
1000	4220	4341	4462	4584	4692	4821	4950	5077	5206
1100	4299	4403	4506	4609	4712	4878	5043	5210	5375
1200	4426	4541	4656	4770	4885	5000	5199	5400	5600
1300	4565	4686	4807	4928	5049	5170	5278	5405	5620
1400	4705	4832	4959	5086	5213	5340	5555	5770	6020
1500	4844	4978	5110	5244	5377	5510	5727	5976	6225

Opcje:

- **płat drzwiowy** o grubości 120 mm - dopłata 120 zł/m²
- **płat drzwiowy** o grubości 150 mm - dopłata 250 zł/m²
- **okno** o wymiarze 400 x 600 mm - dopłata 450 zł

DRZWI ROZWIERALNE KOPERTOWE ZLICOWANE - LAKIEROWANE DRKZ-L 80 T>0°C (CHŁODNICZE)

Charakterystyka:

- **płat drzwiowy** o grubości 80 mm wykonany z blachy zaginanej kopertowo
- **poszycie drzwi** - blacha stalowa obustronnie ocynkowana, pokryta lakierem poliesterowym w kolorze białym RAL 9010
- **wypełnienie płata drzwiowego** - pianka poliuretanowa o gęstości min. 40Kg/m³
- **zamek** - FERMOD
- **zawiasy** - FERMOD/RAHRBACH
- **ościeżnica zlicowana z zewnętrzną powierzchnią ściany** - profilowana zespolona, wykonana z blachy stalowej pokrytej lakierem poliesterowym w kolorze białym RAL 9010
- **element dolny** - ceownik wykonany z blachy nierdzewnej - kwasoodpornej gat. 1.4301

DRKZ-L 80 JEDNOSKRZYDŁOWE									
S \ H	1700	1800	1900	2000	2100	2200	2300	2400	2500
700	3239	3310	3383	3455	3530	3605	3680	3756	3831
800	3326	3376	3426	3478	3572	3665	3759	3853	3947
900	3425	3478	3529	3580	3693	3786	3879	3973	4066
1000	3666	3694	3725	3755	4030	4078	4127	4178	4227
1100	3943	4005	4067	4128	4192	4258	4319	4380	4440
1200	3975	4038	4102	4165	4229	4345	4396	4515	4620
1300	4098	4173	4246	4320	4395	4470	4529	4650	4800

DRKZ-L 80 DWUSKRZYDŁOWE						
S \ H	2000	2100	2200	2300	2400	2500
1400	4993	5054	5114	5173	5234	5294
1500	5044	5128	5209	5291	5374	5456
1600	5096	5200	5305	5409	5513	5618
1700	5198	5298	5417	5538	5659	5779
1800	5301	5395	5531	5668	5804	5941
1900	5402	5492	5645	5797	5950	6104
2000	5505	5589	5758	5927	6095	6264
2100	5537	5686	5847	6008	6169	6426
2200	5567	5783	5936	6088	6241	6533
2300	5584	5878	6140	6170	6314	6640
2400	5599	5972	6345	6483	6622	6930
2500	5616	6066	6382	6641	6930	7218

Opcje:

- okno o wymiarze 400 x 600 mm - dopłata 450 zł
- drzwi w kolorze innym niż RAL 9010 - dopłata 250 zł/m²

DRZWI ROZWIERALNE KOPERTOWE ZLICOWANE - NIERDZEWNE DRKZ-N 80 T>0°C (CHŁODNICZE)

Charakterystyka:

- **płat drzwiowy** o grubości 80 mm wykonany z blachy zaginanej kopertowo
- **poszycie drzwi** - blacha nierdzewna-kwasoodporna gat. 1.4301 o powierzchni matowej 2B lub powierzchni szlifowanej 4N (OPCJA)
- **wypełnienie płata drzwiowego** - pianka poliuretanowa o gęstości min. 40Kg/m³
- **zamek** - FERMOD
- **zawiasy** - FERMOD/RAHRBACH
- **ościeżnica zlicowana z zewnętrzną powierzchnią ściany** - profilowana zespolona, wykonana z blachy nierdzewnej-kwasoodpornej gat. 1.4301 o powierzchni matowej 2B lub powierzchni szlifowanej 4N (OPCJA)
- **element dolny** - ceownik wykonany z blachy nierdzewnej -kwasoodpornej gat. 1.4301

DRKZ-N 80 JEDNOSKRZYDŁOWE									
S \ H	1700	1800	1900	2000	2100	2200	2300	2400	2500
700	3761	3772	3870	3966	4064	4160	4258	4354	4440
800	3899	3993	4090	4186	4276	4366	4454	4544	4634
900	4035	4135	4234	4332	4431	4531	4630	4728	4828
1000	4216	4335	4452	4571	4675	4772	4868	4963	5059
1100	4340	4451	4560	4671	4780	4891	5000	5111	5222
1200	4474	4614	4751	4891	5030	5146	5245	5344	5443
1300	4705	4843	4979	5117	5255	5393	5516	5700	5850

DRKZ-N 80 DWUSKRZYDŁOWE						
S \ H	2000	2100	2200	2300	2400	2500
1400	5961	6144	6325	6508	6690	6872
1500	6058	6240	6422	6603	6785	6966
1600	6156	6336	6518	6698	6880	7060
1700	6350	6504	6691	6877	7064	7249
1800	6544	6673	6864	7055	7246	7438
1900	6565	6664	6856	7047	7238	7430
2000	6753	6828	7024	7220	7418	7614
2100	6942	6992	7114	7310	7507	7798
2200	7132	7155	7203	7399	7596	7920
2300	7226	7337	7458	7488	7686	8280
2400	7321	7519	7715	7948	8294	9640
2500	7416	7699	7971	8280	8640	9000

Opcje:

- okno o wymiarze 400 x 600 mm - dopłata 450 zł

DRZWI ROZWIERALNE KOPERTOWE ZLICOWANE - LAKIEROWANE DRKZ-L 100 T>-25°C (MROŹNICZE)

Charakterystyka:

- **płat drzwiowy** o grubości 100 mm wykonany z blachy zaginanej kopertowo
- **poszycie drzwi** - blacha stalowa obustronnie ocynkowana, pokryta lakierem poliesterowym w kolorze białym RAL 9010
- **wypełnienie płata drzwiowego** - pianka poliuretanowa o gęstości min. 40Kg/m³
- **zamek** - FERMOD
- **zawiasy** - FERMOD/RAHRBACH
- **ościeżnica zlicowana z zewnętrzną powierzchnią ściany** - profilowana zespolona, ogrzewana z szybkowymiennym kablem grzewczym, wykonana z blachy stalowej pokrytej lakierem poliesterowym w kolorze białym RAL 9010
- **element dolny** - ceownik wykonany z blachy nierdzewnej - kwasoodpornej gat. 1.4301

DRKZ-L 100 JEDNOSKRZYDŁOWE									
S \ H	1700	1800	1900	2000	2100	2200	2300	2400	2500
700	3636	3700	3763	3826	3888	3951	4016	4078	4141
800	3751	3820	3887	3954	4023	4091	4158	4227	4294
900	3866	3939	4011	4084	4156	4230	4302	4375	4447
1000	4049	4147	4244	4340	4551	4645	4678	4682	4685
1100	4233	4313	4392	4472	4671	4675	4738	4830	4923
1200	4417	4516	4616	4714	4813	4900	4988	5075	5161
1300	4548	4646	4744	4842	4940	5040	5104	5325	5547

Opcje:

- okno o wymiarze 400 x 600 mm - dopłata 450 zł

DRZWI ROZWIERALNE KOPERTOWE ZLICOWANE - NIERDZEWNE DRKZ-N 100 T>-25°C (MROŹNICZE)

Charakterystyka:

- **płat drzewiowy** o grubości 100 mm wykonany z blachy zaginanej kopertowo
- **poszycie drzwi** - blacha nierdzewna-kwasoodporna gat. 1.4301 o powierzchni matowej 2B lub powierzchni szlifowanej 4N (OPCJA)
- **wypełnienie płata drzwiowego** - pianka poliuretanowa o gęstości min. 40Kg/m³
- **zamek** - FERMOD
- **zawiasy** - FERMOD/RAHRBACH
- **ościeżnica zlicowana z zewnętrzną powierzchnią ściany** - ogrzewana z szybkowymiennym kablem grzewczym, wykonana z blachy kwasoodpornej gat. 1.4301 o powierzchni matowej 2B lub powierzchni szlifowanej 4N (OPCJA)
- **element dolny** - ceownik wykonany z blachy nierdzewnej -kwasoodpornej gat. 1.4301

DRKZ-N 100 JEDNOSKRZYDŁOWE									
S \ H	1700	1800	1900	2000	2100	2200	2300	2400	2500
700	4359	4469	4579	4689	4800	4910	5020	5130	5241
800	4526	4640	4753	4868	4989	5110	5231	5352	5473
900	4693	4816	4938	5062	5190	5320	5447	5577	5705
1000	4949	5092	5234	5377	5503	5654	5805	5955	6106
1100	4995	5116	5236	5356	5475	5668	5860	6054	6246
1200	5241	5377	5513	5649	5784	5920	6157	6394	6631
1300	5406	5549	5692	5835	5979	6121	6249		

Opcje:

- **płat drzewiowy** o grubości 120 mm - dopłata 120 zł/m²
- **okno** o wymiarze 400 x 600 mm - dopłata 450 zł



DRZWI PRZESUWNE CHŁODNICZE I MROŹNICZE typ "DP"

PRZEZNACZENIE

Drzwi przeznaczone do komór chłodniczych lub mroźniczych w zakresie temperatur od -40°C do $+50^{\circ}\text{C}$. Konstrukcja drzwi sprawia, że są one bardzo mocne, trwałe oraz posiadają wysokie właściwości izolacyjne, ponieważ wypełnienie drzwi stanowi pianka poliuretanowa.

Typ DP - lekkie, do 120 kg
Typ DP - ciężkie, do 400 kg

PŁAT DRZWIOWY

Drzwi przesuwne "DP" produkowane są w dwóch wersjach: w wersji (DPS) z płatem drzwiowym wykonanym z płyty warstwowej PIR w obramowaniu z ceownika oraz w wersji (DPK) gdzie płat drzwiowy wykonany z zagiętej kopertowo blachy i wypełniony silnie spienioną pianką poliuretanową o gęstości min. 40 kg/m^3 .

Dostępne grubości:

- 60mm, 80mm - drzwi chłodnicze (jednoskrzydłowe i dwuskrzydłowe)
- 100mm, 120mm, 150mm, 160mm - drzwi mroźnicze (jednoskrzydłowe)

Standardowe wykonanie poszycia drzwi w wykonaniu kopertowym:

- blacha nierdzewna-kwasoodporna (N) gat. 1.4301, grubości 0,8mm, o powierzchni matowej 2B
- blacha stalowa (L) grubości 0,75mm, obustronnie ocynkowana, pokryta lakierem poliuretanowym w kolorze białym (RAL 9010)

Standardowe wykonanie poszycia drzwi w wykonaniu z płyty warstwowej PIR:

- blacha stalowa (L) grubości 0,5mm, obustronnie ocynkowana, pokryta organicznymi powłokami ochronnymi, odporna na korozję, zgodna z wymaganiami normy PN-EN 10346:2009

Płat drzwiowy wyposażony w uszczelkę firmy FERMOD (F)

OŚCIEŹNICA

W drzwiach ("DPS" oraz "DPK") profilowana wypełniona pianką poliuretanową. Wykonana z blachy nierdzewnej-kwasoodpornej (N) gat. 14301 lub z blachy stalowej (L), obustronnie ocynkowanej pokrytej lakierem poliuretanowym w kolorze RAL9010.

W drzwiach mroźniczych system ogrzewania ościeżnicy oraz progu stanowi przewód grzewczy (230V, 40W/mb).

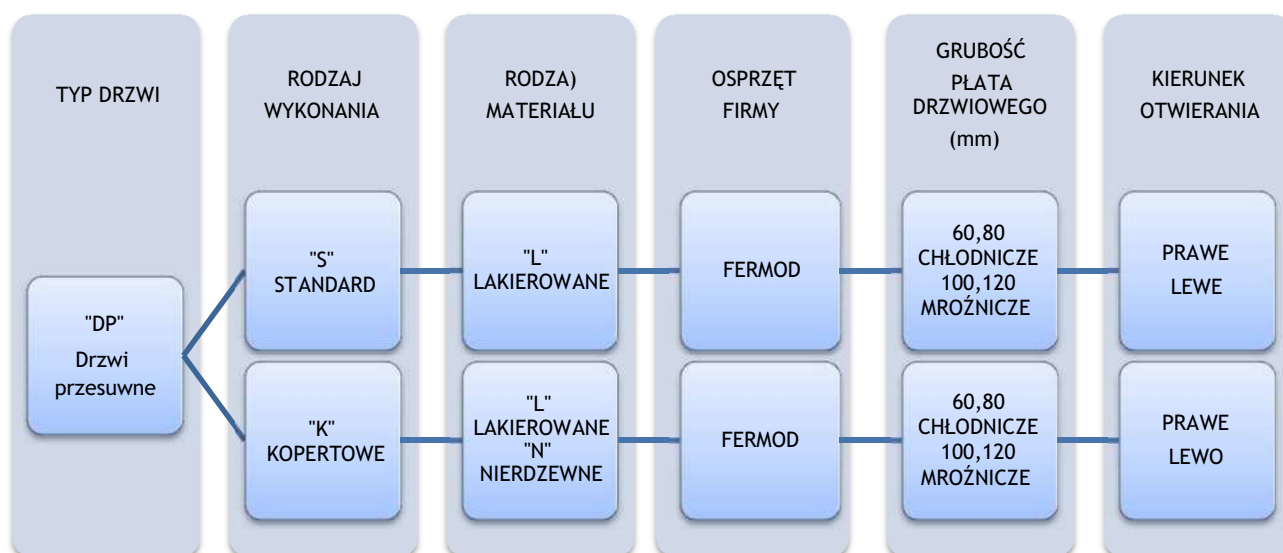
Zamek firmy FERMOD (F). Zamki wyposażone są w wkładkę patentową z możliwością awaryjnego otwierania od wewnątrz zamkniętych drzwi (zamek bezpieczny).

ZAWIESZENIE

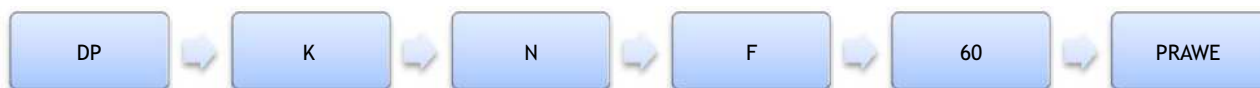
- zawieszenie firmy FERMOD (F) - szyna jezdna aluminiowa - typ lekki
- zawieszenie firmy FERMOD (F) - szyna jezdna stalowa ocynkowana lub nierdzewna - typ ciężki

OPCJE

- Niestandardowe wykonanie poszycia drzwi:
 - blacha nierdzewna-kwasoodporna gat. 1.4301, grubości 0,8mm, o powierzchni szlifowanej 4N lub mazerowanej
 - blacha stalowa obustronnie ocynkowana, pokryta lakierem poliesterowym w kolorze innym niż biały (RAL 9010)
 - płyta z żywic poliestrowych wzmacnianych włóknem szklanym w kolorze RAL 9016, z obramowaniem z blachy nierdzewnej-kwaso-odpornej (N) gat. 1.4301
- możliwość wykonania drzwi z progiem lub bez progu (dolny element ościeżnicy zatopiony w posadzce)
- wykonanie drzwi w wersji pod kolejkę
- zastosowanie automatyki otwierania marki FERMOD (F)
- Przeszklenia:
 - okno okrągłe Ø280 mm
 - okno o innym kształcie i wymiarze - na zapytanie
- Wykonanie drzwi w wersji pod kolejkę
- Obróbka blacharska światła otworu



Przykład zapytania/zamówienia:



DPK-NF 60 - drzwi przesuwne kopertowe chłodnicze, nierdzewne, osprzęt firmy FERMOD, grubość płyty drzwiowej 60 mm, kierunek otwierania w prawo.

DRZWI PRZESUWNE STANDARD - LAKIEROWANE - OSPRZĘT FERMOD DPS-LF 60 T>0°C (CHŁODNICZE)

Charakterystyka:

- **płat drzwiowy** wykonany z płyty warstwowej PIR o grubości 60 mm
- **poszycie drzwi** - blacha stalowa obustronnie ocynkowana, pokryta lakierem poliesterowym w kolorze białym RAL 9010
- **obramowanie płata drzwiowego** - ceownik wykonany z blachy nierdzewnej-kwasoodpornej gat 1.4301
- **ościeżnica nawierzchniowa** - profilowana zespolona, wykonana z blachy stalowej pokrytej lakierem poliesterowym w kolorze białym RAL 9010
- **osprzęt** - aluminiowy firmy FERMOD
- **element dolny** - ceownik wykonany z blachy nierdzewnej-kwasoodpornej gat. 1.4301

DPS-LF 60 JEDNOSKRZYDŁOWE									
S \ H	1800	1900	2000	2100	2200	2300	2400	2500	
800	5114	5151	5188	5225	5264	5301	5338	5377	
900	5185	5227	5269	5309	5351	5391	5433	5473	
1000	5258	5303	5348	5393	5436	5481	5526	5571	
1100	5613	5659	5706	5753	5799	5846	5892	5939	
1200	5788	5840	5891	5941	5993	6044	6094	6145	
1300	6063	6119	6174	6230	6285	6341	6396	6452	
1400	6213	6270	6330	6389	6449	6508	6566	6625	
1500	6367	6430	6492	6555	6617	6680	6742	6805	
1600	6522	6589	6655	6721	6786	6853	6919	6985	
1700	6977	7045	7112	7180	7247	7315	7381	7449	
1800	7048	7120	7191	7260	7331	7403	7474	7543	
1900	7230	7304	7378	7453	7509	7566	7624	7681	
2000	7410	7489	7566	7643	7720	7799	7876	7953	

S \ H	2500	2600	2700	2800	3000	3200	3400	3600	3800	4000
1500	6805	6820	6840	6893	6973	7432	7563	7693	7825	7955
1600	6985	7150	7250	7294	7380	7863	7999	8135	8272	8406
1700	7449	7516	7607	7696	7787	8295	8436	8577	8718	8859
1800	7543	7614	7710	7804	7897	8419	8566	8715	8864	9012
1900	7681	7713	7811	7911	8009	8542	8698	8853	9008	9164
2000	7953	8031	8136	8242	8348	8905	9067	9230	9392	9555
2200	8150	8256	8360	8466	8572	9153	9330	9506	9683	11613
2400	8566	8710	8854	8996	9140	9721	9870	10021	12067	12269
2600	9192	9320	9449	9577	9706	10051	10396	12529	12726	12925
2800	9907	10060	10214	10368	10522	10675	12584	12840	13097	13352
3000	10262	10408	10553	10701	10846	12878	13103	13329	13554	13781

Ceny pogrubione dotyczą drzwi z systemem ciężkim

Opcje:

- **płat drzwiowy** w wykonaniu z płyty warstwowej PIR o grubości 80 mm - dopłata 60 zł/m²
- **okno** o wymiarze 400 x 600 mm - dopłata 450 zł
- **zamek** z wkładką patentową z możliwością otwarcia od wewnątrz - dopłata 700 zł
- **wspomaganie otwierania** dla drzwi lekkich - dopłata 700 zł (dla drzwi ciężkich wliczone w cenę)

DRZWI PRZESUWNE STANDARD - LAKIEROWANE - OSPRZĘT FERMOD DPS-LF 100 T>-25°C (MROŹNICZE)

Charakterystyka:

- płat drzwiowy wykonany z płyty warstwowej PIR o grubości 100 mm
- poszycie drzwi - blacha stalowa obustronnie ocynkowana, pokryta lakierem poliesterowym w kolorze białym RAL 9010
- obramowanie płata drzwiowego - ceownik wykonany z blachy nierdzewnej-kwasoodpornej gat 1.4301
- ościeżnica nawierzchniowa - profilowana zespolona, ogrzewana z szybkowymiennym kablem grzewczym, wykonana z blachy stalowej pokrytej lakierem poliesterowym w kolorze białym RAL 9010
- osprzęt - aluminiowy firmy FERMOD
- element dolny - ceownik wykonany z blachy nierdzewnej-kwasoodpornej gat. 1.4301

DPS-LF 100 JEDNOSKRZYDŁOWE									
S \ H	1800	1900	2000	2100	2200	2300	2400	2500	
800	5760	5817	5875	5932	5982	6031	6079	6129	
900	5845	5904	5963	6022	6078	6132	6186	6242	
1000	5930	5991	6051	6113	6174	6234	6295	6355	
1100	6307	6424	6458	6493	6556	6617	6681	6742	
1200	6509	6576	6643	6711	6778	6845	6912	6980	
1300	6814	6858	6902	6946	7039	7135	7228	7324	
1400	6981	7058	7135	7211	7288	7364	7439	7516	
1500	7144	7224	7305	7385	7466	7546	7625	7706	
1600	7306	7391	7475	7560	7644	7727	7811	7896	
1700	7757	7841	7928	8012	8097	8183	8268	8354	
1800	7840	7929	8018	8108	8197	8285	8374	8463	
1900	8040	8132	8226	8318	8410	8504	8597	8689	
2000	8239	8336	8432	8528	8625	8722	8819	8916	

S \ H	2500	2600	2700	2800	3000	3200	3400	3600	3800	4000
1500	7706	7746	7786	7822	7926	8463	8625	8788	8951	9115
1600	7896	8012	8128	8244	8353	8918	9089	9260	9430	9601
1700	8354	8439	8553	8666	8780	9373	9552	9731	9910	10087
1800	8463	8565	8680	8795	8910	9515	9702	9889	10076	10262
1900	8689	8666	8790	8914	9038	9658	9853	10048	10243	10436
2000	8916	9011	9141	9270	9399	9921	9999	10078	10411	10511
2200	9135	9265	9395	9526	9656	10228	10346	10463	10579	12991
2400	9582	9722	9862	10001	10140	10618	10970	11320	13432	13681
2600	10569	10726	10883	11040	11198	11447	11696	13891	14132	14373
2800	10875	11060	11247	11433	11618	11804	13943	14243	14543	14843
3000	11493	11610	11727	11962	12195	14226	14499	14770	15041	15313

Ceny pogrubione dotyczą drzwi z systemem ciężkim

Opcje:

- płat drzwiowy w wykonaniu z płyty warstwowej PIR o grubości 120 mm- dopłata 60 zł/m²
- płat drzwiowy w wykonaniu z płyty warstwowej PIR o grubości 160 mm- dopłata 180 zł/m²
- okno o wymiarze 400 x 600 mm - dopłata 450 zł
- zamek z wkładką patentową z możliwością otwarcia od wewnątrz - dopłata 700 zł
- wspomaganie otwierania dla drzwi lekkich - dopłata 700 zł (dla drzwi ciężkich wliczone w cenę)

DRZWI PRZESUWNE KOPERTOWE - LAKIEROWANE - OSPRZĘT FERMOD DPK-LF 60 T>0°C (CHŁODNICZE)

Charakterystyka:

- **płat drzwiowy** o grubości 60 mm wykonany z blachy zaginanej kopertowo
- **poszycie drzwi** - blacha stalowa obustronnie ocynkowana, pokryta lakierem poliesterowym w kolorze białym RAL 9010
- **wypełnienie płata drzwiowego** - pianka poliuretanowa o gęstości min. 40 kg/m³
- **ościeżnica nawierzchniowa** - profilowana zespolona, wykonana z blachy stalowej pokrytej lakierem poliesterowym w kolorze białym RAL 9010
- **osprzęt** - aluminiowy firmy FERMOD
- **element dolny** - ceownik wykonany z blachy nierdzewnej-kwasoodpornej gat. 1.4301

DPK-LF 60 JEDNOSKRZYDŁOWE									
S \ H	1800	1900	2000	2100	2200	2300	2400	2500	
800	5442	5476	5511	5547	5581	5617	5652	5686	
900	5509	5548	5587	5624	5663	5700	5739	5776	
1000	5578	5620	5661	5701	5743	5784	5824	5866	
1100	5788	5834	5878	5924	5968	6013	6058	6103	
1200	5998	6048	6096	6145	6194	6243	6291	6341	
1300	6369	6420	6473	6526	6579	6632	6684	6737	
1400	6518	6538	6558	6578	6599	6699	6800	6900	
1500	6664	6728	6792	6857	6920	6984	7049	7113	
1600	6810	6870	6931	6993	7053	7159	7265	7326	
1700	7331	7402	7473	7543	7613	7683	7753	7825	
1800	7853	7921	7987	8054	8121	8188	8256	8323	
1900	8034	8104	8174	8244	8314	8385	8455	8525	
2000	8214	8300	8386	8470	8556	8642	8727	9299	

S \ H	2500	2600	2700	2800	3000
1500	7113	7178	7382	7587	7792
1600	7326	7538	7610	7752	7893
1700	7825	8260	8413	8672	9930
1800	8323	8627	8930	9532	10004
1900	8525	9694	9916	10034	10152
2000	9299	9939	10138	10291	10446
2200	10013	10186	10358	10550	10742
2400	11212	11498	11783	11814	11844

Ceny pogrubione dotyczą drzwi z systemem ciężkim

Opcje:

- **płat drzwiowy** o grubości 80 mm - dopłata 120 zł/m²
- **okno** o wymiarze 400 x 600 mm - dopłata 450 zł
- **zamek** z wkładką patentową z możliwością otwarcia od wewnątrz - dopłata 700 zł
- **wspomaganie otwierania** dla drzwi lekkich - dopłata 700 zł (dla drzwi ciężkich wliczone w cenę)
- **drzwi** w kolorze innym niż RAL 9010 - dopłata 250 zł/m²

DRZWI PRZESUWNE KOPERTOWE - LAKIEROWANE - OSPRZĘT FERMOD DPK-LF 100 T>-25°C (MROŹNICZE)

Charakterystyka:

- **płat drzwiowy** o grubości 100 mm wykonany z blachy zaginanej kopertowo
- **poszycie drzwi** - blacha stalowa obustronnie ocynkowana, pokryta lakierem poliesterowym w kolorze białym RAL 9010
- **wypełnienie płata drzwiowego** - pianka poliuretanowa o gęstości min. 40 kg/m³
- **ościeżnica nawierzchniowa** - profilowana zespolona, ogrzewana z szybkowymiennym kablem grzewczym wykonana z blachy stalowej pokrytej lakierem poliesterowym w kolorze białym RAL 9010
- **osprzęt** - aluminiowy firmy FERMOD
- **element dolny** - ceownik wykonany z blachy nierdzewnej-kwasoodpornej gat. 1.4301

DPK-LF 100 JEDNOSKRZYDŁOWE								
S \ H	1800	1900	2000	2100	2200	2300	2400	2500
800	6173	6225	6277	6330	6382	6433	6486	6538
900	6338	6393	6448	6504	6559	6615	6671	6726
1000	6501	6561	6619	6679	6738	6798	6856	6916
1100	6580	6641	6704	6766	6829	6891	6953	7016
1200	6659	6724	6789	6854	6920	6985	7050	7115
1300	7166	7243	7320	7397	7474	7551	7628	7705
1400	7556	7644	7732	7820	7907	7995	8083	8171
1500	7672	7759	7847	7934	8022	8109	8197	8284
1600	7787	7875	7961	8049	8136	8223	8311	8397
1700	7902	7990	8076	8164	8250	8337	8424	8511
1800	8238	8327	8415	8503	8592	8680	8767	8856
1900	8435	8532	8630	8727	8824	8921	9018	9116
2000	8632	8707	8781	8929	9078	9226	9375	9915

S \ H	2500	2600	2700	2800	3000
1500	8169	8207	8245	8283	8470
1600	8304	8310	8316	8419	8523
1700	8511	8650	8788	8813	10785
1800	8856	8979	9102	10946	10984
1900	9116	10740	10868	10994	11122
2000	9915	11162	11298	11435	11570
2200	11440	11585	11730	11874	12019
2400	12478	12638	12800	12962	13124

Ceny pogrubione dotyczą drzwi z systemem ciężkim

Opcje:

- **płat drzwiowy** o grubości 120 mm - dopłata 120 zł/m²
- **płat drzwiowy** o grubości 150 mm - dopłata 250 zł/m²
- **okno** o wymiarze 400 x 600 mm - dopłata 450 zł
- **zamek** z wkładką patentową z możliwością otwarcia od wewnątrz - dopłata 700 zł
- **wspomaganie otwierania** dla drzwi lekkich - dopłata 700 zł (dla drzwi ciężkich wliczone w cenę)
- **drzwi** w kolorze innym niż RAL 9010 - dopłata 250 zł/m²

DRZWI PRZESUWNE KOPERTOWE - NIERDZEWNE - OSPRZĘT FERMOD DPK-NF 60 T>0°C (CHŁODNICZE)

Charakterystyka:

- **płat drzwiowy** o grubości 60 mm wykonany z blachy zaginanej kopertowo
- **poszycie drzwi** - blacha nierdzewna-kwasoodporna gat. 1.4301 o powierzchni matowej 2B lub powierzchni szlifowanej 4N (OPCJA)
- **wypełnienie płata drzwiowego** - pianka poliuretanowa o gęstości min. 40Kg/m³
- **ościeżnica nawierzchniowa** - profilowana zespolona, wykonana z blachy nierdzewnej-kwasoodpornej gat. 1.4301 o powierzchni matowej 2B lub powierzchni szlifowanej 4N (OPCJA)
- **osprzęt** - aluminiowy firmy FERMOD
- **element dolny** - ceownik wykonany z blachy nierdzewnej-kwasoodpornej gat. 1.4301

DPK-NF 60 JEDNOSKRZYDŁOWE								
S \ H	1800	1900	2000	2100	2200	2300	2400	2500
800	6023	6091	6160	6229	6299	6368	6436	6505
900	6140	6215	6288	6363	6437	6510	6585	6660
1000	6257	6379	6500	6562	6625	6688	6750	6813
1100	6496	6580	6665	6749	6833	6918	7002	7087
1200	6733	6823	6913	7002	7092	7182	7271	7361
1300	6934	7028	7123	7219	7313	7408	7502	7597
1400	7135	7235	7335	7435	7534	7634	7734	7834
1500	7364	7469	7574	7680	7783	7889	7994	8099
1600	7593	7682	7771	7861	7950	8102	8255	8365
1700	8087	8203	8317	8433	8549	8665	8780	8895
1800	8581	8702	8822	8943	9064	9184	9306	9425
1900	8801	8926	9052	9178	9304	9429	9556	9681
2000	9021	9172	9325	9479	9632	9785	9937	10469

S \ H	2500	2600	2700	2800	3000
1500	8099	8159	8451	8744	9035
1600	8365	8564	8762	8962	9160
1700	8895	9155	9413	9541	10929
1800	9425	9547	9668	11028	11125
1900	9681	11232	11424	11564	11714
2000	10469	11651	11894	12098	12303
2200	11774	11885	12365	12490	13088
2400	13266	13717	14168	14224	14282

Ceny pogrubione dotyczą drzwi z systemem ciężkim

Opcje:

- **płat drzwiowy** o grubości 80 mm - dopłata 120 zł/m²
- **okno** o wymiarze 400 x 600 mm - dopłata 450 zł
- **zamek** z wkładką patentową z możliwością otwarcia od wewnątrz - dopłata 950 zł
- **wspomaganie otwierania** dla drzwi lekkich - dopłata 700 zł (dla drzwi ciężkich wliczone w cenę)

DRZWI PRZESUWNE KOPERTOWE - NIERDZEWNE - OSPRZĘT FERMOD DPK-NF 100 T>-25°C (MROŹNICZE)

Charakterystyka:

- **płat drzewiowy** o grubości 100 mm wykonany z blachy zaginanej kopertowo
- **poszycie drzwi** - blacha nierdzewna-kwasoodporna gat. 1.4301 o powierzchni matowej 2B lub powierzchni szlifowanej 4N (OPCJA)
- **wypełnienie płata drzewiowego** - pianka poliuretanowa o gęstości min. 40 kg/m³
- **ościeżnica nawierzchniowa** - profilowana zespolona, ogrzewana z szybkowymiennym kablem grzewczym, wykonana z blachy kwasoodpornej gat. 1.4301 o powierzchni matowej 2B lub powierzchni szlifowanej 4N (OPCJA)
- **osprzęt** - aluminiowy firmy FERMOD

DPK-NF 100 JEDNOSKRZYDŁOWE								
S \ H	1800	1900	2000	2100	2200	2300	2400	2500
800	6989	7080	7169	7260	7350	7441	7530	7621
900	7205	7301	7397	7493	7590	7686	7782	7878
1000	7421	7524	7625	7727	7829	7931	8034	8135
1100	7570	7678	7786	7894	8002	8109	8217	8325
1200	7719	7832	7947	8060	8173	8288	8401	8514
1300	8086	8211	8335	8459	8584	8708	8832	8957
1400	8454	8590	8724	8860	8994	9128	9264	9399
1500	8561	8691	8823	8953	9084	9214	9345	9475
1600	8667	8804	8943	9080	9217	9354	9491	9628
1700	9085	9227	9371	9513	9656	9799	9941	10085
1800	9501	9650	9799	9947	10096	10245	10393	10542
1900	9750	9905	10060	10214	10370	10524	10678	10834
2000	10001	10188	10375	10562	10749	10936	11123	11650

S \ H	2500	2600	2700	2800	3000
1500	9475	9569	9856	10142	10428
1600	9628	9938	10184	10248	10513
1700	10085	10306	10512	10675	13675
1800	10542	10675	10840	13544	13728
1900	10834	13198	13410	13622	13834
2000	11650	13784	14010	14238	14465
2200	14128	14370	14612	14855	15095
2400	15472	15744	16014	16284	16555

Ceny pogrubione dotyczą drzwi z systemem ciężkim

Opcje:

- **płat drzewiowy** o grubości 120 mm - dopłata 120 zł/m²
- **płat drzewiowy** o grubości 150 mm - dopłata 250 zł/m²
- **okno** o wymiarze 400 x 600 mm - dopłata 450 zł
- **zamek** z wkładką patentową z możliwością otwarcia od wewnątrz - dopłata 950 zł
- **wspomaganie otwierania** dla drzwi lekkich - dopłata 700 zł (dla drzwi ciężkich wliczone w cenę)



DRZWI PRZESUWNE GAZOSZCZELNE TYP "DPG"

PRZEZNACZENIE

Drzwi przeznaczone do komór z kontrolowaną atmosferą. Jako najlepszą technologię przechowywania warzyw i owoców uznaje się kontrolowaną atmosferę (KA). W chłodniach najczęściej owoce przechowuje się w tzw. normalnej atmosferze zawierającej 21% tlenu i 0% dwutlenku węgla. Natomiast w kontrolowanej atmosferze zawartość tlenu wynosi poniżej 3%, a dwutlenku węgla poniżej 5%. Jedną z najważniejszych korzyści wynikających z zastosowania kontrolowanej atmosfery jest wydłużenie okresu przechowywania warzyw i owoców przy zachowaniu ich jakości handlowej.

Typ DPG - lekkie, do 120 kg

Typ DPG - ciężkie, do 400 kg

PŁAT DRZWIOWY

Drzwi przesuwne "DPG" produkowane są w dwóch wersjach: w wersji (DPSG) z płatem drzwiowym wykonanym z płyty warstwowej PIR w obramowaniu z ceownika oraz w wersji (DPKG) gdzie płat drzwiowy wykonany z zaginanej kopertowo blachy i wypełniany pianką poliuretanową silnie spienioną o gęstości min. 40 kg/m³.

Dostępne grubości:

- 80mm

Standardowe wykonanie poszycia drzwi w wykonaniu kopertowym:

- blacha nierdzewna-kwasoodporna (N) gat. 1.4301, grubości 0,8mm, o powierzchni matowej 2B
- blacha stalowa (L) grubości 0,75mm, obustronnie ocynkowana, pokryta lakierem poliuretanowym w kolorze białym (RAL 9010)

Standardowe wykonanie poszycia drzwi w wykonaniu z płyty warstwowej PIR:

- blacha stalowa (L) grubości 0,5mm, obustronnie ocynkowana, pokryta organicznymi powłokami ochronnymi, odporna na korozję, zgodna z wymaganiami normy PN-EN 10346:2009

Płat drzwiowy wyposażony w uszczelkę firmy FERMOD (F).

Zawory kulowe jeden do wpuszczania azotu lub tlenu, drugi do pobierania próbek atmosfery z komory,

Dociski zapewniające idealną szczelność płata drzwiowego.

Okno rewizyjne o wymiarach 528x828mm zamykane na klucz.

Okno rewizyjne o wymiarach 828x828mm z zamkiem bezpiecznym umożliwiającym otwarcie komory od wewnątrz.

OŚCIEŻNICA

W drzwiach ("DPSG" oraz "DPKG") profilowana wypełniona pianką poliuretanową. Wykonana z blachy nierdzewnej-kwasoodpornej (N) gat. 1.4301 lub z blachy stalowej (L), obustronnie ocynkowanej pokrytej lakierem poliuretanowym w kolorze RAL9010.

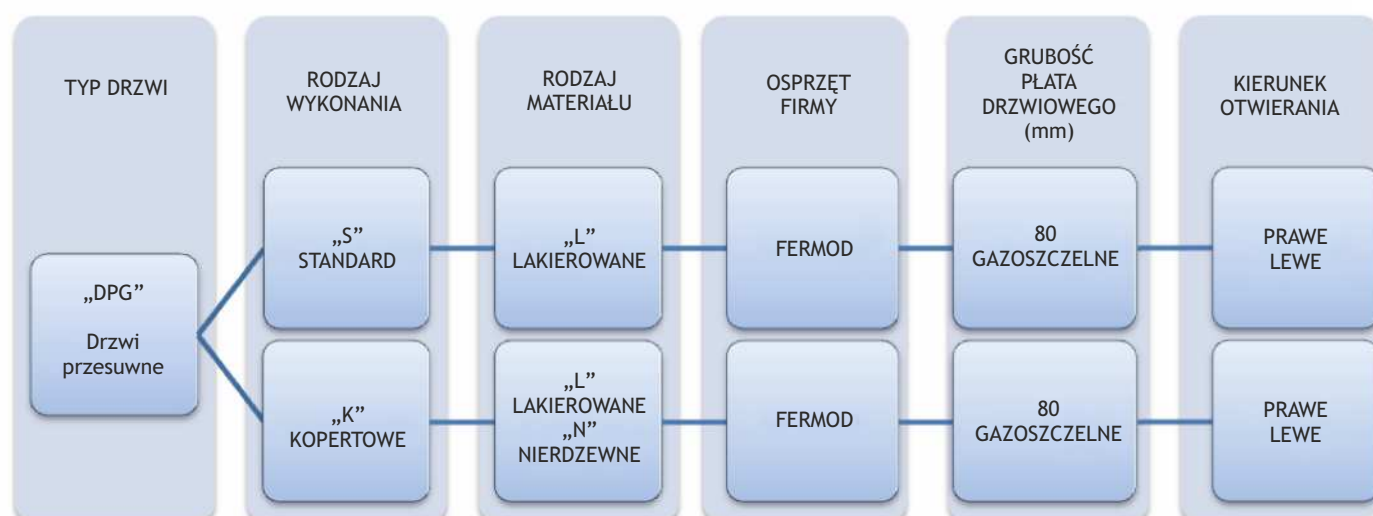
Zamek firmy RAHRBACH wyposażony w wkładkę patentową z możliwością awaryjnego otwierania od wewnątrz zamkniętych drzwi (zamek bezpieczny).

ZAWIESZENIE

- zawieszenie firmy FERMOD (F) - szyna jezdna aluminiowa - typ lekki
- zawieszenie firmy FERMOD (F) - szyna jezdna stalowa ocynkowana lub nierdzewna - typ ciężki

OPCJE

- Niestandardowe wykonanie poszycia drzwi:
 - blacha nierdzewna-kwasoodporna gat. 1.4301, grubości 0,8mm, o powierzchni szlifowanej 4N lub mazerowanej
 - blacha stalowa obustronnie ocynkowana, pokryta lakierem poliestrowym w kolorze innym niż biały (RAL 9010)
- Obróbka blacharska światła otworu



Przykład zapytania/zamówienia:



DPKG-NF 80 - drzwi przesuwne kopertowe gazoszczelne, nierdzewne, na osprzęcie firmy FERMOD, grubość płyta drzwiowego 80mm, kierunek otwierania w prawo.

DRZWI PRZESUWNE STANDARD - LAKIEROWANE - OSPRZĘT FERMOD DPSG-LF 80 T>0°C (GAZOSZCZELNE)

Charakterystyka:

- **płat drzwiowy** wykonany z płyty warstwowej PIR o grubości 80 mm
- **poszycie drzwi** - blacha stalowa obustronnie ocynkowana, pokryta lakierem poliesterowym w kolorze białym RAL 9010
- **Obramowanie płata drzwiowego** - ceownik wykonany z blachy nierdzewnej-kwasoodpornej gat. 1,4301
- **ościeżnica nawierzchniowa** - profilowana zespolona, wykonana z blachy stalowej pokrytej lakierem poliesterowym w kolorze białym RAL 9010
- **osprzęt** - aluminiowy firmy FERMOD
- **element dolny** - ceownik wykonany z blachy nierdzewnej- kwasoodpornej gat. 1.4301
- **zawory kulowe** - jeden do napełniania komory gazem, drugi do pobierania próbek atmosfery z komory
- **dociski** - zapewniające idealną szczelność płata drzwiowego
- **Okno rewizyjne** o wymiarach 528x828mm zamykane na klucz

DPSG-LF 80 JEDNOSKRZYDŁOWE									
S \ H	1800	1900	2000	2100	2200	2300	2400	2500	
800	8770	8805	8840	8874	8911	8945	8980	9016	
900	8837	8876	8915	8953	8992	9029	9069	9106	
1000	8905	8947	8989	9031	9071	9114	9156	9198	
1100	9406	9451	9496	9541	9586	9631	9676	9721	
1200	9650	9700	9749	9798	9848	9897	9946	9994	
1300	9792	9845	9897	9950	10002	10055	10107	10160	
1400	9934	9988	10044	10101	10157	10213	10268	10324	
1500	10080	10139	10198	10257	10316	10375	10434	10493	
1600	10226	10290	10352	10414	10476	10539	10601	10663	
1700	10643	10708	10771	10836	10900	10965	11029	11094	
1800	10711	10779	10847	10913	10981	11049	11117	11183	
1900	10884	10955	11026	11097	11150	11205	11260	11315	
2000	11056	11131	11205	11279	11353	11428	11502	11575	

S \ H	2500	2600	2700	2800	3000	3200	3400	3600	3800	4000
1500	10273	10407	10484	10562	10638	11175	11299	11422	11547	11670
1600	10439	10783	10864	10945	11027	11583	11712	11842	11971	12098
1700	11094	11157	11244	11329	11416	11993	12127	12261	12394	12528
1800	11183	11251	11342	11432	11522	12110	12250	12391	12532	12672
1900	11315	11345	11439	11535	11629	12228	12375	12522	12669	12816
2000	11575	11649	11750	11851	11953	12571	12725	12879	13033	13187
2200	11763	11864	11964	12065	12167	12806	12974	13141	13309	14953
2400	12161	12298	12436	12571	12709	13345	13486	13629	15381	15572
2600	12843	12965	13087	13208	13330	13657	13985	15818	16005	16193
2800	13521	13666	13812	13958	14103	14249	15870	16112	16355	16596
3000	13857	13995	14134	14273	14411	16148	16360	16575	16787	17001

Ceny pogrubione dotyczą drzwi z systemem ciężkim

Opcje:

- zamek z wkładką patentową z możliwością otwarcia od wewnątrz - dopłata 800 zł
- wspomaganie otwierania dla drzwi lekkich - dopłata 750 zł (dla drzwi ciężkich wliczone w cenę)

DRZWI PRZESUWNE KOPERTOWE - LAKIEROWANE - OSPRZĘT FERMOD DPKG-LF 80 T>0°C (GAZOSZCZELNE)

Charakterystyka:

- **płat drzwiowy** o grubości 80 mm wykonany z blachy zaginanej kopertowo
- **poszycie drzwi** - blacha stalowa obustronnie ocynkowana, pokryta lakierem poliesterowym w kolorze białym RAL 9010
- **wypełnienie płata drzwiowego** - pianka poliuretanowa o gęstości min. 40 kg/m³
- **ościeżnica nawierzchniowa** - profilowana zespolona, wykonana z blachy stalowej pokrytej lakierem poliesterowym w kolorze białym RAL 9010
- **osprzęt** - aluminiowy firmy FERMOD
- **element dolny** - ceownik wykonany z blachy nierdzewnej-kwasoodpornej gat. 1.4301
- **zawory kulowe** - jeden do napętniania komory gazem, drugi do pobierania próbek atmosfery z komory
- **dociski** - zapewniające idealną szczelność płata drzwiowego
- Okno rewizyjne o wymiarach 528x828mm zamykane na klucz

DPKG-LF 80 JEDNOSKRZYDŁOWE								
S \ H	1800	1900	2000	2100	2200	2300	2400	2500
800	9726	9762	9799	9837	9873	9911	9947	9983
900	9797	9838	9879	9918	9959	9998	10039	10078
1000	9870	9914	9957	9999	10043	10087	10129	10172
1100	10091	10139	10186	10234	10280	10328	10375	10423
1200	10505	10558	10610	10662	10715	10767	10819	10872
1300	10660	10714	10768	10823	10878	10933	10986	11041
1400	10814	10866	10919	10971	11025	11087	11149	11210
1500	10965	11032	11099	11165	11230	11297	11364	11430
1600	11116	11045	11242	11306	11368	11478	11587	11651
1700	11656	11730	11802	11875	11947	12020	12092	12166
1800	12196	12266	12334	12403	12473	12543	12612	12682
1900	12383	12455	12528	12600	12673	12746	12818	12891
2000	12569	12658	12747	12834	12923	13012	13099	13692

S \ H	2500	2600	2700	2800	3000
1500	11430	11497	11709	11921	12132
1600	11651	11845	11975	12106	12238
1700	12166	12617	12775	13043	14550
1800	12682	12996	13310	14728	14700
1900	12891	14439	14680	14662	14789
2000	13692	14560	14773	14938	15105
2200	14639	14825	15010	15216	15422
2400	15325	15617	15908	15939	15970

Ceny pogrubione dotyczą drzwi z systemem ciężkim

Opcje:

- zamek z wkładką patentową z możliwością otwarcia od wewnątrz - dopłata 800 zł
- drzwi w kolorze innym niż RAL 9010 - dopłata 250 zł/m²
- wspomaganie otwierania dla drzwi lekkich - dopłata 750 zł (dla drzwi ciężkich wliczone w cenę)

DRZWI PRZESUWNE KOPERTOWE - NIERDZEWNE - OSPRZĘT FERMOD DPKG-NF 80 T>0°C (GAZOSZCZELNE)

Charakterystyka:

- **płat drzwiowy** o grubości 80 mm wykonany z blachy zaginanej kopertowo
- **poszycie drzwi** - blacha nierdzewna-kwasoodporna gat. 1.4301 o powierzchni matowej 2B lub powierzchni szlifowanej 4N (OPCJA)
- **wypełnienie płata drzwiowego** - pianka poliuretanowa o gęstości min. 40Kg/m³
- **ościeżnica nawierzchniowa** - profilowana zespolona, wykonana z blachy nierdzewnej-kwasoodpornej gat. 1.4301 o powierzchni matowej 2B lub powierzchni szlifowanej 4N (OPCJA)
- **osprzęt** - aluminiowy firmy FERMOD
- **element dolny** - ceownik wykonany z blachy nierdzewnej-kwasoodpornej gat. 1,4301
- **zawory kulowe** - jeden do napętniania komory gazem, drugi do pobierania próbek atmosfery z komory
- **dociski** - zapewniające idealną szczelność płata drzwiowego
- **Okno rewizyjne** o wymiarach 528x828mm zamykane na klucz

DPKG-NF 80 JEDNOSKRZYDŁOWE								
S \ H	1800	1900	2000	2100	2200	2300	2400	2500
800	10418	10491	10566	10640	10715	10789	10862	10937
900	10544	10624	10703	10783	10864	10942	11023	11103
1000	10670	10802	10934	11001	11067	11134	11200	11268
1100	10927	11017	11109	11199	11289	11381	11471	11563
1200	11182	11279	11375	11471	11568	11664	11760	11858
1300	11398	11500	11601	11704	11806	11908	12010	12111
1400	11614	11722	11829	11937	12044	12151	12259	12366
1500	11862	11974	12087	12200	12313	12426	12540	12651
1600	12108	12204	12300	12395	12491	12654	12819	12938
1700	12640	12763	12888	13012	13136	13260	13383	13508
1800	13170	13300	13429	13560	13690	13819	13949	14078
1900	13406	13541	13677	13812	13948	14082	14218	14353
2000	13643	13806	13971	14135	14300	14465	14628	15201

S \ H	2500	2600	2700	2800	3000
1500	12651	12845	13121	13398	13676
1600	12938	13151	13365	13580	13793
1700	13508	13787	14065	14203	16154
1800	14078	14208	14339	16264	16373
1900	14353	16492	16707	16863	17100
2000	15201	16960	17232	17460	17689
2200	17098	17222	17758	17898	18566
2400	18024	18503	18981	18168	19103

Ceny pogrubione dotyczą drzwi z systemem ciężkim

Opcje:

- zamek z wkładką patentową z możliwością otwarcia od wewnątrz - dopłata 800 zł
- wspomaganie otwierania dla drzwi lekkich - dopłata 750 zł (dla drzwi ciężkich wliczone w cenę)

DRZWI ROZWIERALNE UNIWERSALNE typ "DRU"



PRZEZNACZENIE

Wielofunkcyjne drzwi zawiasowe sprawdzające się w trudnych warunkach. Mają zastosowanie w pomieszczeniach socjalnych, produkcyjnych, magazynach itp. Konstrukcja drzwi sprawia, że są bardzo mocne, trwałe. Posiadają wysokie właściwości izolacyjne dzięki wtryskiwanej pod ciśnieniem piance poliuretanowej.

PLAT DRZWIOWY

Wykonany z blachy zaginanej kopertowo (K) i wypełniony pianką poliuretanową silnie spienioną o gęstości min 40kg/m³.

Dostępne grubości:

- 50 mm - jednoskrzydłowe oraz dwuskrzydłowe

Standardowe wykonanie poszycia drzwi:

- blacha nierdzewna-kwasoodporna (N) gat. 1.4301, grubości 0,8mm, o powierzchni matowej 2B
- blacha stalowa (L) o grubości 0,75mm, obustronnie ocynkowana, pokryta lakierem poliestrowym w kolorze białym (RAL 9010)

OŚCIEŻNICA

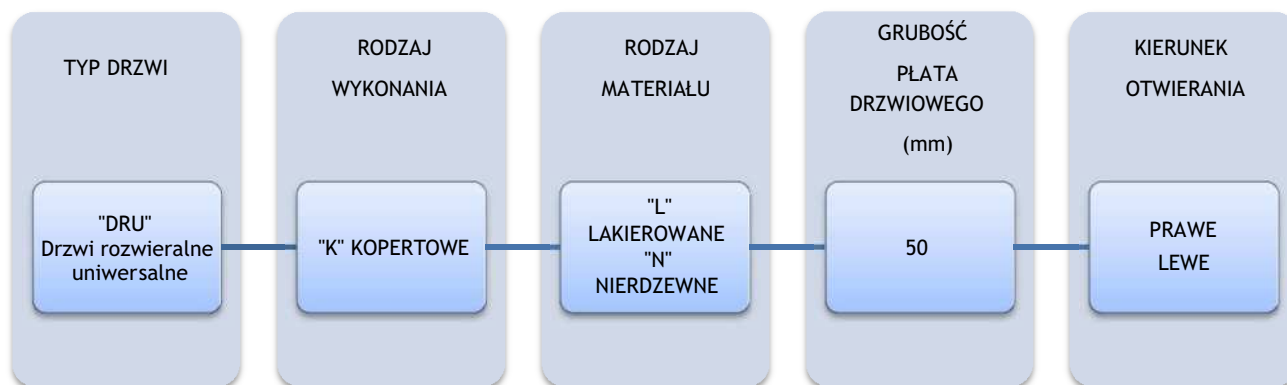
W drzwiach "DRU" profilowana, wykonana z blachy nierdzewnej-kwasoodpornej (N) gat.14301 lub z blachy stalowej (L), obustronnie ocynkowanej, pokrytej lakierem poliestrowym w kolorze RAL 9010.

OKUCIA

- zamek wpuszczany z wkładką patentową
- klamka lub gałka wykonane ze stali nierdzewnej- kwasoodpornej gat. 1.4301
- zawiasy wykonane ze stali nierdzewnej- kwasoodpornej gat. 1.4301
- zasuw przy drzwiach dwuskrzydłowych

OPCJE

- Niestandardowe wykonanie poszycia drzwi:
 - blacha nierdzewna-kwasoodporna (N) gat. 1.4301, grubości 0,8mm, o powierzchni szlifowanej 4N lub mazerowanej
 - blacha stalowa (L) obustronnie ocynkowana, pokryta lakierem poliesterowym w kolorze innym niż biały (RAL 9010)
 - płyta z żywic poliesterowych wzmacnianych włóknem szklanym w kolorze RAL 9016, z obramowaniem z blachy kwasoodpornej (N) w gat. 1.4301
- możliwość wykonania drzwi z progiem lub bez progu (dolny element ościeżnicy zatopiony w posadzce)
- Samozamykacz
- Elektrozaczepek
- Zamknięcie antypaniczne z drążkiem naciskowym
- Obróbka blacharska światła otworu
- Przeszklenia:
 - okno okrągłe Ø280 mm
 - okno o innym kształcie i wymiarze - na zapytanie
 - wykonanie otworu do samodzielnego przeszklenia
- Kratka wentylacyjna:
 - wymiar 455x135 mm
 - kratka wentylacyjna o innym kształcie i wymiarze - na zapytanie



Przykład zapytania/zamówienia:



DRU-L - drzwi rozwieralne uniwersalne kopertowe, lakierowane, grubość płyty drzwiowego 50 mm, kierunek otwierania w prawo.

DRZWI ROZWIERALNE UNIWERSALNE NIERDZEWNE DRU-N T>0°C

Charakterystyka:

- **płat drzwiowy** o grubości 50mm wykonany z blachy zaginanej kopertowo
- **poszycie drzwi** - blacha nierdzewna-kwasoodporna gat. 1.4301 o powierzchni matowej 2B lub powierzchni szlifowanej 4N (OPCJA)
- **wypełnienie płata drzwiowego** - pianka poliuretanowa o gęstości min. 40 kg/m³
- **zamknięcia drzwi** - zamek z wkładką patentową + klamka nierdzewna-kwasoodporna gat. 1.4301
- **zawiasy** - nierdzewne-kwasoodporne gat. 1.4301
- **ościeżnica nawierzchniowa** - profilowana zespolona, wykonana z blachy nierdzewnej-kwasoodpornej gat. 1.4301 o powierzchni matowej 2B lub powierzchni szlifowanej 4N (OPCJA)

DRU-N 50 JEDNOSKRZYDŁOWE			
S \ H	2000	2100	2200
800	3129	3210	3292
900	3339	3419	3499
1000	3469	3546	3621
1100	3582	3792	4000
1200	3894	3963	4229
1300	4020	4104	4293
1400	4147	4245	4359
1500	4275	4388	4392

DRU-N 50 DWUSKRZYDŁOWE							
S \ H	2000	2100	2200	2300	2400	2500	2600
1200	5003	5176	5349	5458	5566	5675	5785
1300	5133	5311	5488	5603	5718	5833	5948
1400	5262	5445	5629	5749	5870	5989	6110
1500	5392	5580	5770	5896	6021	6147	6272
1600	5520	5715	5911	6041	6173	6303	6435
1700	5651	5851	6050	6187	6323	6461	6597
1800	5779	5986	6191	6334	6475	6617	6760
1900	6130	6305	6479	6626	6773	6922	7069
2000	6481	6623	6766	6919	7072	7225	7378
2100	6611	6776	6942	7101	7259	7417	7628
2200	6743	6931	7118	7282	7446	7610	7879
2300	6874	7084	7294	7463	7633	7801	8042
2400	7006	7237	7470	7645	7819	7994	8204
2500	7138	7392	7645	7826	8006	8187	8366

Opcje:

- okno o wymiarze 400x600 mm - dopłata 450 zł
- kratka wentylacyjna - dopłata 250 zł

DRZWI ROZWIERALNE UNIWERSALNE LAKIEROWANE DRU-L T>0°C

Charakterystyka:

- **płat drzwiowy** o grubości 50mm wykonany z blachy zagiętej kopertowo
- **poszycie drzwi** - blacha stalowa obustronnie ocynkowana, pokryta lakierem poliesterowym w kolorze białym RAL 9010
- **wypełnienie płata drzwiowego** - pianka poliuretanowa o gęstości min. 40 kg/m³
- **zamknięcia drzwi** - zamek z wkładką patentową + klamka nierdzewna-kwasoodporna gat. 1.4301
- **zawiasy** - nierdzewne-kwasoodporne gat. 1.4301
- **ościeżnica nawierzchniowa** - profilowana zespolona, wykonana z blachy stalowej pokrytej lakierem poliesterowym w kolorze białym RAL 9010

DRU-L 50 JEDNOSKRZYDŁOWE			
S \ H	2000	2100	2200
800	2458	2499	2539
900	2463	2502	2541
1000	2531	2637	2746
1100	2654	2822	2989
1200	2962	3006	3175
1300	3034	3084	3240
1400	3068	3121	3265
1500	3140	3197	3298

DRU-L 50 DWUSKRZYDŁOWE							
S \ H	2000	2100	2200	2300	2400	2500	2600
1200	4079	4137	4194	4252	4310	4435	4561
1300	4148	4207	4268	4329	4390	4519	4647
1400	4217	4280	4342	4407	4469	4603	4734
1500	4285	4352	4418	4484	4550	4685	4820
1600	4354	4423	4492	4561	4631	4769	4906
1700	4423	4496	4568	4639	4711	4851	4991
1800	4492	4568	4642	4716	4792	4935	5079
1900	4720	4832	4944	4981	5019	5171	5322
2000	4782	4930	5080	5082	5083	5242	5401
2100	5021	5097	5338	5358	5380	5531	5739
2200	5128	5236	5455	5493	5534	5671	5925
2300	5233	5373	5570	5629	5688	5812	6013
2400	5339	5512	5686	5764	5842	5952	6101
2500	5444	5622	5802	5898	5996	6093	6191

Opcje:

- drzwi w kolorze innym niż RAL 9010 - dopłata 250 zł/m²
- okno o wymiarze 400x600 mm - dopłata 450 zł
- kratka wentylacyjna - dopłata 250 zł

DRZWI WAHADŁOWE typ "DW"



PRZEZNACZENIE

Drzwi wahadłowe są doskonałym rozwiązaniem w przejściach o intensywnym natężeniu ruchu przy jednoczesnym zachowaniu łatwego przemieszczania się między pomieszczeniami, na przykład: hale produkcyjne, hipermarkety, restauracje, sklepy, ciągi komunikacyjne, itp.

Konstrukcja drzwi sprawia, że są one bardzo mocne, trwałe oraz posiadają wysokie właściwości izolacyjne, dzięki wtryskiwanej pod ciśnieniem piance poliuretanowej.

PŁAT DRZWIOWY

Wykonany z blachy zaginanej kopertowo (K) i wypełniony silnie spienioną pianką poliuretanową o gęstości min 40 kg/m³.

Standardowe wykonanie poszycia drzwi:

- blacha nierdzewne-kwasoodporna (N) gat. 1.4301, grubości 0,8mm, o powierzchni matowej 2B
- blacha stalowa (L) grubości 0,75mm, obustronnie ocynkowana, pokryta lakierem poliestrowym w kolorze białym RAL 9010

Drzwi wahadłowe wyposażone są w bulaj nierdzewny-kwasoodporny gat. 1.4301 o średnicy Ø280. Drzwi wahadłowe mogą być wykonane w wersji jedno i dwuskrzydłowej.

OŚCIEŻNICA

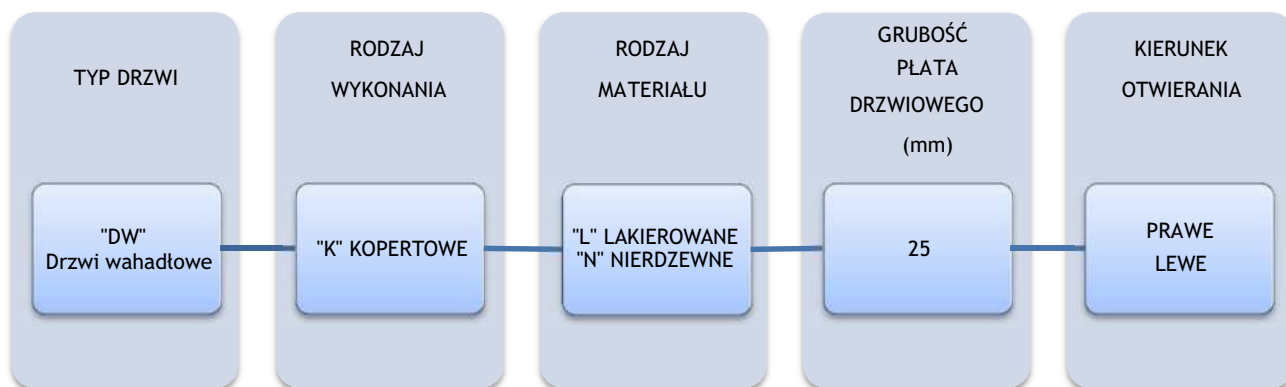
Drzwi wahadłowe "DW" montowane w płycie warstwowej posiadają ościeżnicę w kształcie ceownika, natomiast montowane do muru posiadają profil montażowy. Zarówno ościeżnica jak i profil wykonane są z blachy nierdzewnej-kwasoodpornej (N) gat.1.4301 lub z blachy stalowej (L), obustronnie ocynkowanej pokrytej lakierem poliestrowym w kolorze RAL9010.

ZAWIASY

Zawiasy firmy FERMOD nierdzewne-kwasoodporne lub PVC z funkcją "STOP".

OPCJE

- Niestandardowe wykonanie poszycia drzwi:
 - blacha nierdzewna-kwasoodporna (N) w gat. 1.4301, grubości 0,8mm, o powierzchni szlifowanej 4N lub mazerowanej
 - blacha stalowa (L) obustronnie ocynkowana, pokryta lakierem poliuretanowym w kolorze innym niż biały (RAL 9010)
- Przeszklenia:
 - okno o innym kształcie wymiarze - na zapytanie
 - wykonanie otworu do samodzielnego przeszklenia
- Obróbka blacharska światła otworu
- tworzywo sztuczne PE500



Przykład zapytania/zamówienia:



DW-L - drzwi wahadłowe kopertowe, lakierowane, grubość płyty drzwiowej 25mm, kierunek otwierania w prawo.

DRZWI WAHADŁOWE LAKIEROWANE DW-L T>0°C

Charakterystyka:

- **płat drzwiowy** o grubości 25 mm wykonany z blachy zaginanej kopertowo
- **poszycie drzwi** - blacha stalowa obustronnie ocynkowana, pokryta lakierem poliesterowym w kolorze białym RAL 9010
- **wypełnienie płata drzwiowego** - pianka poliuretanowa o gęstości min. 40 kg/m³
- **zawiasy** - nierdzewne-kwasoodporne gat. 1.4301
- **Okno drzwiowe** - okrągłe - nierdzewne-kwasoodporne gat. 1.4301
- **Odboje zabezpieczające** przed uderzeniami

DW-L JEDNOSKRZYDŁOWE						
S \ H	2000	2100	2200	2300	2400	2500
700	3771	3802	3832	3864	3894	3925
800	3836	3870	3902	3937	3971	4005
900	3900	3937	3973	4011	4048	4086
1000	3965	4005	4046			
1100	4029	4072	4116			
1200	4094	4140	4187			
1300	4158	4207	4257			

DW-L DWUSKRZYDŁOWE						
S \ H	2000	2100	2200	2300	2400	2500
1200	6201	6254	6307	6360	6413	6466
1300	6307	6364	6420	6476	6533	6589
1400	6413	6473	6533	6593	6653	6713
1500	6519	6582	6646	6709	6771	6834
1600	6625	6691	6758	6824	6891	6958
1700	6730	6801	6870	6940	7011	7081
1800	6836	6910	6982	7056	7130	7203
1900	6942	7019	7095	7173	7249	7326
2000	7048	7129	7208			
2100	7153	7238	7321			
2200	7259	7347	7434			
2300	7365	7457	7546			
2400	7472	7566	7659			
2500	7578	7675	7772			
2600	7684	7784	7885			

Opcje:

- drzwi w kolorze innym niż RAL 9010 - dopłata 250 zł/m²

DRZWI WAHADŁOWE NIERDZEWNE DW-N T>0°C

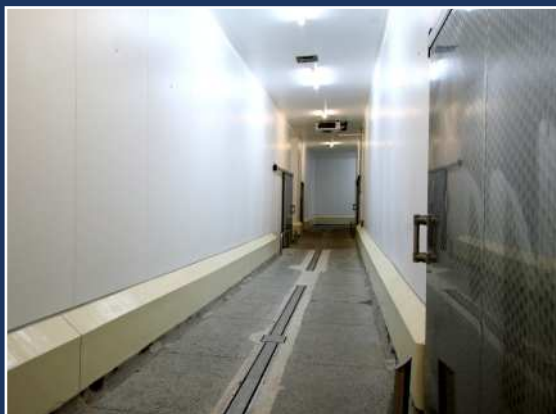
Charakterystyka:

- **płat drzwiowy** o grubości 25 mm wykonany z blachy zaginanej kopertowo
- **poszycie drzwi** - blacha nierdzewna-kwasoodporna gat. 1.4301 o powierzchni matowej 2B lub powierzchni szlifowanej 4N
- **wypełnienie płata drzwiowego** - pianka poliuretanowa o gęstości min. 40 kg/m³
- **zawiasy** - nierdzewne-kwasoodporne gat. 1.4301
- **Okno drzwiowe** - okrągłe - nierdzewne-kwasoodporne gat. 1.4301
- **Odboje zabezpieczające** przed uderzeniami

DW-N JEDNOSKRZYDŁOWE						
S \ H	2000	2100	2200	2300	2400	2500
700	4166	4230	4293	4357	4420	4484
800	4297	4366	4435	4506	4575	4644
900	4428	4504	4578	4653	4729	4804
1000	4558	4640	4720			
1100	4689	4776	4864			
1200	4820	4913	5005			
1300	4949	5049	5149			

DW-N DWUSKRZYDŁOWE						
S \ H	2000	2100	2200	2300	2400	2500
1200	6689	6785	6880	6978	7073	7171
1300	6852	6954	7056	7158	7260	7364
1400	7014	7123	7231	7340	7448	7557
1500	7177	7292	7405	7520	7635	7750
1600	7340	7461	7581	7702	7822	7943
1700	7503	7629	7756	7882	8008	8136
1800	7664	7798	7930	8063	8197	8329
1900	7828	7967	8106	8245	8383	8522
2000	7991	8136	8281			
2100	8155	8305	8455			
2200	8318	8474	8631			
2300	8481	8643	8806			
2400	8643	8813	8980			
2500	8806	8980	9156			
2600	8969	9149	9331			

www.panelitech.pl



PANELTECH[®]
NOWOCZESNE BUDOWNICTWO