



**PRODUCENT WYROBÓW
STAŁOWYCH MAGNELIS®**



KRAJOWA OCENA TECHNICZNA ITB-KOT-2017/0097 wydanie 2



rozwiązania
pasywne

Mocowania zgodne z nowymi Warunkami Technicznymi
 $U = 0,20 \text{ W/ (m}^2 \cdot \text{K)}$.



§225 WT

Mocowania AGS spełniają wymagania §225 Warunków Technicznych
budynków w zakresie nieodpadania okładzin w czasie aż **120 minut**.



odporność
korozyjna

Mocowania **odporne na korozję** do klasy korozyjnej środowiska **C5** dzięki
zastosowaniu innowacyjnej powłoki metalicznej Magnelis®.



indywidualny
projekt

Posiadamy **własny Dział Projektowy** z wykwalifikowaną kadrą inżynierską,
wykonujemy indywidualny projekt mocowań, dostosowany do oczekiwań Klienta.



**Biuro sprzedaży**

ul. Kleszczowa 18
02-485 Warszawa

Zakład produkcyjny

ul. Ziejkowa 5
09-500 Gostynin

Zakład produkcyjny

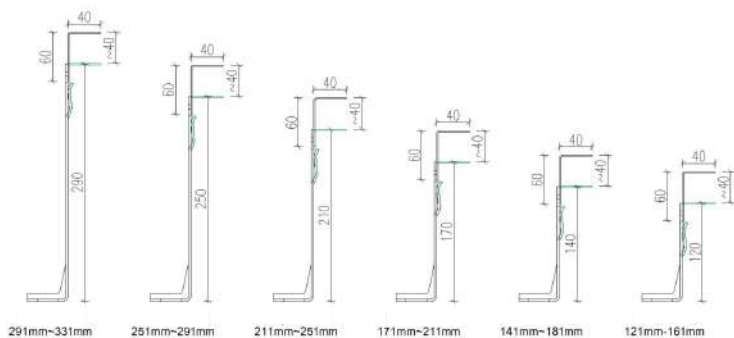
ul. Kolejowa 15-17
87-880 Brześć Kujawski



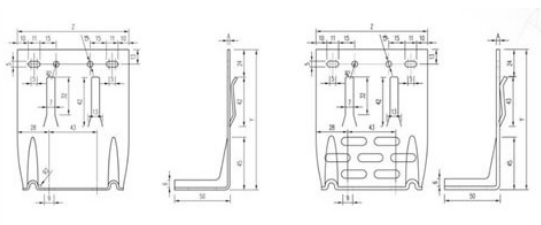
Konsole pasywne AGS HI + (wykonane ze stali GD 350 lub stali nierdzewnej) to innowacyjne łączniki budowlane.

Charakteryzują się:

- bardzo niskim współczynnikiem przewodzenia ciepła,
- eliminowaniem punktowych mostków termicznych.



Wysięgi konsol AGS





KONSOLA NOŚNA AGS HI+ STAL MAGNELIS*

| Nazwa | wymiar A [mm] | wymiar B [mm] |
|------------------------------------|---------------|---------------|
| Konsola AGS HI+ Z8 120-130-CORRIER | 120 | 130 |
| Konsola AGS HI+ Z8 120-160-CORRIER | 120 | 160 |
| Konsola AGS HI+ Z8 120-190-CORRIER | 120 | 190 |
| Konsola AGS HI+ Z8 140-130-CORRIER | 140 | 130 |
| Konsola AGS HI+ Z8 140-160-CORRIER | 140 | 160 |
| Konsola AGS HI+ Z8 140-190-CORRIER | 140 | 190 |
| Konsola AGS HI+ Z8 170-130-CORRIER | 170 | 130 |
| Konsola AGS HI+ Z8 170-160-CORRIER | 170 | 160 |
| Konsola AGS HI+ Z8 170-190-CORRIER | 170 | 190 |
| Konsola AGS HI+ Z8 210-130-CORRIER | 210 | 130 |
| Konsola AGS HI+ Z8 210-160-CORRIER | 210 | 160 |
| Konsola AGS HI+ Z8 210-190-CORRIER | 210 | 190 |
| Konsola AGS HI+ Z8 250-130-CORRIER | 250 | 130 |
| Konsola AGS HI+ Z8 250-160-CORRIER | 250 | 160 |
| Konsola AGS HI+ Z8 250-190-CORRIER | 250 | 190 |
| Konsola AGS HI+ Z8 290-130-CORRIER | 290 | 130 |
| Konsola AGS HI+ Z8 290-160-CORRIER | 290 | 160 |
| Konsola AGS HI+ Z8 290-190-CORRIER | 290 | 190 |

NIERDZEWNA KONSOLA NOŚNA AGS HI+*

| Nazwa | wymiar A [mm] | wymiar B [mm] |
|------------------------------------|---------------|---------------|
| Konsola AGS HI+ Z6 120-130-CORRIER | 120 | 130 |
| Konsola AGS HI+ Z6 120-160-CORRIER | 120 | 160 |
| Konsola AGS HI+ Z6 120-190-CORRIER | 120 | 190 |
| Konsola AGS HI+ Z6 140-130-CORRIER | 140 | 130 |
| Konsola AGS HI+ Z6 140-160-CORRIER | 140 | 160 |
| Konsola AGS HI+ Z6 140-190-CORRIER | 140 | 190 |
| Konsola AGS HI+ Z6 170-130-CORRIER | 170 | 130 |
| Konsola AGS HI+ Z6 170-160-CORRIER | 170 | 160 |
| Konsola AGS HI+ Z6 170-190-CORRIER | 170 | 190 |
| Konsola AGS HI+ Z6 210-130-CORRIER | 210 | 130 |
| Konsola AGS HI+ Z6 210-160-CORRIER | 210 | 160 |
| Konsola AGS HI+ Z6 210-190-CORRIER | 210 | 190 |
| Konsola AGS HI+ Z6 250-130-CORRIER | 250 | 130 |
| Konsola AGS HI+ Z6 250-160-CORRIER | 250 | 160 |
| Konsola AGS HI+ Z6 250-190-CORRIER | 250 | 190 |
| Konsola AGS HI+ Z6 290-130-CORRIER | 290 | 130 |
| Konsola AGS HI+ Z6 290-160-CORRIER | 290 | 160 |
| Konsola AGS HI+ Z6 290-190-CORRIER | 290 | 190 |

*MOŻLIWOŚĆ WYPRODUKOWANIA W INNYCH WYMIARACH

Konsole wiatrowe HI+*



| KONSOLA WIATROWA HI+ STAL MAGNELIS* | | |
|--|---------------|---------------|
| Nazwa | wymiar A [mm] | wymiar B [mm] |
| Konsola AGS HI+ Z7 120-70-SLIDING | 120 | 70 |
| Konsola AGS HI+ Z7 140-70-SLIDING | 140 | 70 |
| Konsola AGS HI+ Z7 170-70-SLIDING | 170 | 70 |
| Konsola AGS HI+ Z7 210-70-SLIDING | 210 | 70 |
| Konsola AGS HI+ Z7 250-70-SLIDING | 250 | 70 |
| Konsola AGS HI+ Z7 290-70-SLIDING | 290 | 70 |

| NIERDZEWNA KONSOLA WIATROWA HI+* | | |
|---|---------------|---------------|
| Nazwa | wymiar A [mm] | wymiar B [mm] |
| Konsola AGS HI+ Z5 120-70-SLIDING | 120 | 70 |
| Konsola AGS HI+ Z5 140-70-SLIDING | 140 | 70 |
| Konsola AGS HI+ Z5 170-70-SLIDING | 170 | 70 |
| Konsola AGS HI+ Z5 210-70-SLIDING | 210 | 70 |
| Konsola AGS HI+ Z5 250-70-SLIDING | 250 | 70 |
| Konsola AGS HI+ Z5 290-70-SLIDING | 290 | 70 |

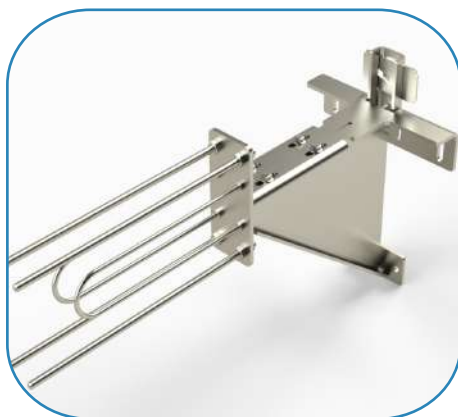
***MOŻLIWOŚĆ WYPRODUKOWANIA W INNYCH WYMIARACH**

Konsole klinkierowe*

7



Konsole do ciężkich okładzin*

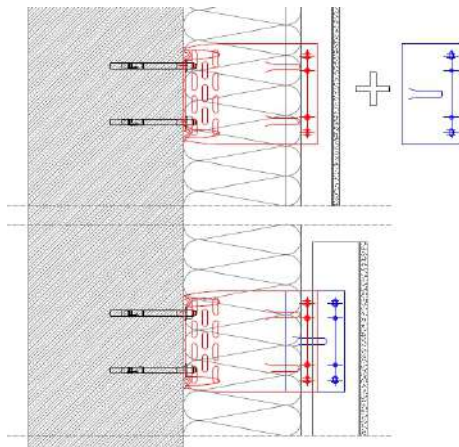


*MOŻLIWOŚĆ WYPRODUKOWANIA W INNYCH WYMIARACH

Dodatkowe elementy konsol

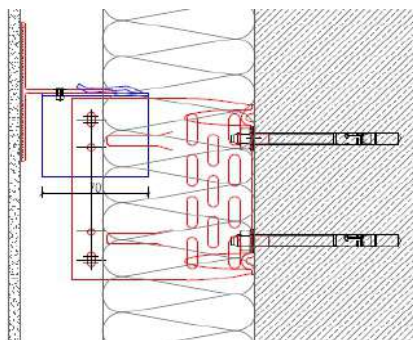
Przedłużka stal Magnelis®

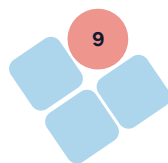
| PRZEDŁUŻKA STAL MAGNELIS® | | |
|---------------------------|---------------|---------------|
| Nazwa | wymiar A [mm] | wymiar B [mm] |
| Przedłużka AGS HI+ 130 | 75 | 130 |
| Przedłużka AGS HI+ 160 | 75 | 160 |
| Przedłużka AGS HI+ 190 | 75 | 190 |
| Przedłużka AGS HI+ 70 | 80 | 70 |



Adapter stal Magnelis® do poziomych systemów okładzinowych

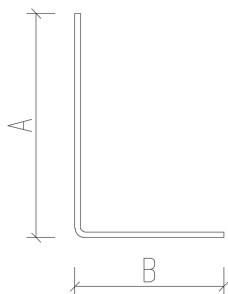
| ADAPTER MAGNELIS® DO POZIOMYCH SYSTEMÓW OKŁADZINOWYCH | | | |
|--|---------------|---------------|--------------|
| Nazwa | wymiar A [mm] | wymiar B [mm] | długość [mm] |
| Adapter stal Magnelis® do poziomych systemów okładzinowych | 100 | 60 | 90 |





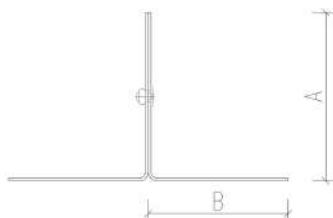
Indywidualny projekt podkonstrukcji 3D z powłoką Magnelis®

Profil kątowny (kątownik) stal Magnelis®



| PROFIL KĄTOWY (KĄTOWNIK) STAL MAGNELIS®* | | | |
|--|---------------|---------------|--------------|
| Nazwa | wymiar A [mm] | wymiar B [mm] | grubość [mm] |
| Kątownik M1 | 60 | 40 | 1,5 |
| Kątownik M2 | 60 | 100 | 1,5 |

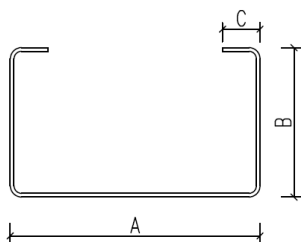
Profil teowy (teownik) stal Magnelis®



| PROFIL TEOWY (TEOWNIK) STAL MAGNELIS®* | | | |
|--|---------------|---------------|--------------|
| Nazwa | wymiar A [mm] | wymiar B [mm] | grubość [mm] |
| 2x kątownik M1 | 60 | 40 | 1 |
| Kątownik M2 | 60 | 100 | 1,5 |

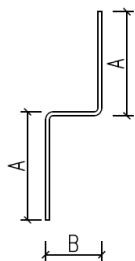
***MOŻLIWOŚĆ WYPRODUKOWANIA W INNYCH WYMIARACH**

Profil ceowy (ceownik) stal Magnelis®*



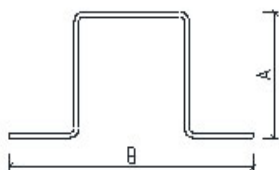
| PROFIL CEOWY (CEOWNIK) STAL MAGNELIS®* | | | | |
|--|---------------|---------------|---------------|--------------|
| Nazwa | wymiar A [mm] | wymiar B [mm] | wymiar C [mm] | grubość [mm] |
| Profil C | 100 | 60 | 15 | 1,5 |

Profil zetowy (zetownik) stal Magnelis®*



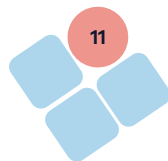
| PROFIL ZETOWY (ZETOWNIK) STAL MAGNELIS®* | | | |
|--|---------------|---------------|--------------|
| Nazwa | wymiar A [mm] | wymiar B [mm] | grubość [mm] |
| Profil Z | 40 | 22 | 1,5 |

Profil omega stal Magnelis®*

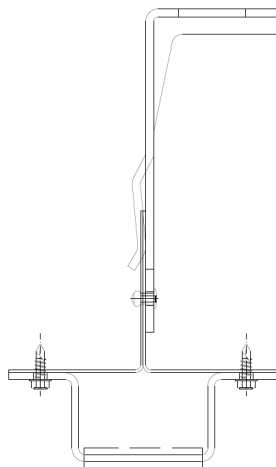
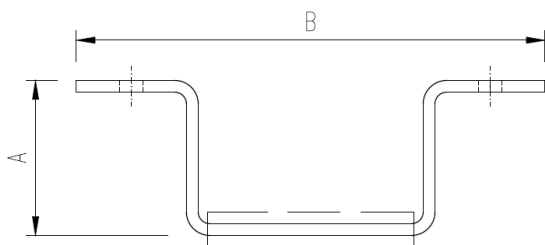


| PROFIL OMEGA STAL MAGNELIS®* | | | |
|------------------------------|---------------|---------------|--------------|
| Nazwa | wymiar A [mm] | wymiar B [mm] | grubość [mm] |
| Omega | 26 | 130 | 1,5 |

*MOŻLIWOŚĆ WYPRODUKOWANIA W INNYCH WYMIARACH

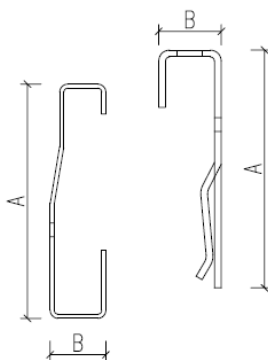
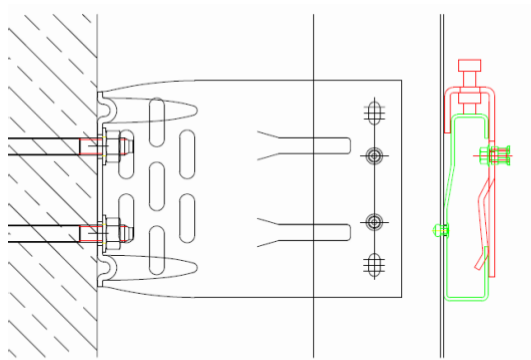


| PROFIL W1 STAL MAGNELIS® | | | |
|--------------------------|---------------|---------------|---------------|
| Nazwa | wymiar A [mm] | wymiar B [mm] | wysokość [mm] |
| Profil W1 z uszczelką | 33 | 103 | 20 |



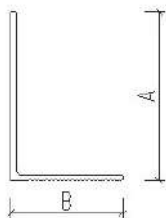
Profil A stal Magnelis®

| PROFIL A STAL MAGNELIS® | | | |
|-------------------------|---------------|---------------|--------------|
| Nazwa | wymiar A [mm] | wymiar B [mm] | długość [mm] |
| Profil A ciągły | 86 | 21 | - |
| Profil A punktowy | 87 | 23 | 100 |



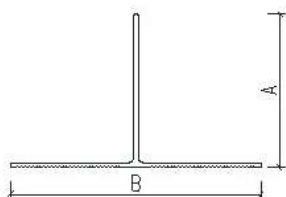
Profile aluminiowe

Profil kątowy (kątownik)



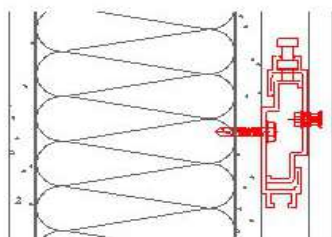
| PROFIL KĄTOWY (KĄTOWNIK) ALUMINIOWY | | | |
|-------------------------------------|---------------|---------------|--------------|
| Nazwa | wymiar A [mm] | wymiar B [mm] | grubość [mm] |
| Kątownik K1 | 60 | 40 | 2 |
| Kątownik K2 | 20 | 40 | 2 |
| Kątownik wieszakowy | 60 | 40 | 2 |

Profil teowy (teownik)

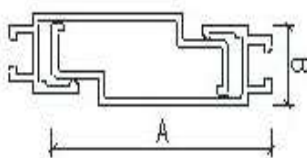
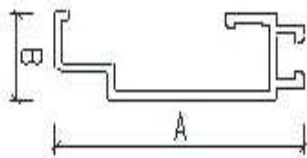


| PROFIL TEOWY (TEOWNIK) ALUMINIOWY | | | |
|---|---------------|---------------|--------------|
| Nazwa | wymiar A [mm] | wymiar B [mm] | grubość [mm] |
| Teownik T1 | 60 | 100 | 2 |
| Teownik wzmocniony o odporności 120 min | 60 | 100 | 2 |

Profil A



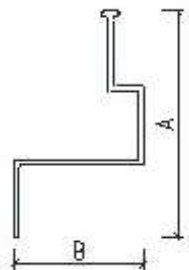
| PROFIL A ALUMINIOWY | | | |
|---------------------|---------------|---------------|--------------|
| Nazwa | wymiar A [mm] | wymiar B [mm] | długość [mm] |
| Profil A ze śrubą | 74 | 20 | 50 |
| | 74 | 20 | 70 |
| | 74 | 20 | 100 |
| Profil A | 74 | 20 | 7000 |



Profil Z

PROFIL Z ALUMINIOWY

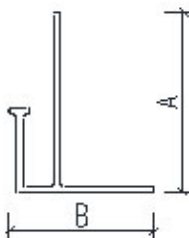
| Nazwa | wymiar A [mm] | wymiar B [mm] | grubość [mm] |
|----------|---------------|---------------|--------------|
| Profil Z | 79 | 45 | 1,8 |



Profil F

PROFIL F ALUMINIOWY

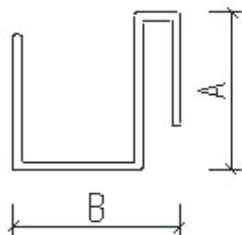
| Nazwa | wymiar A [mm] | wymiar B [mm] | grubość [mm] |
|----------|---------------|---------------|--------------|
| Profil F | 50 | 40 | 1,8 |



Profil U

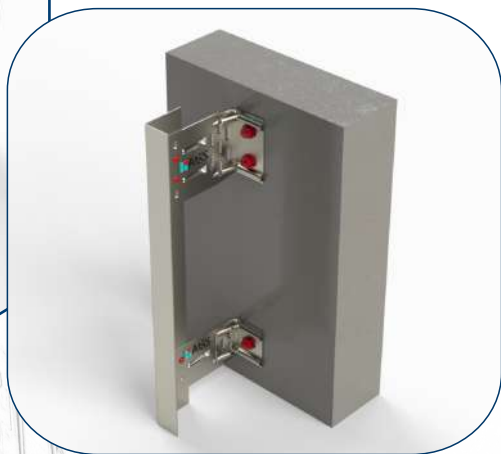
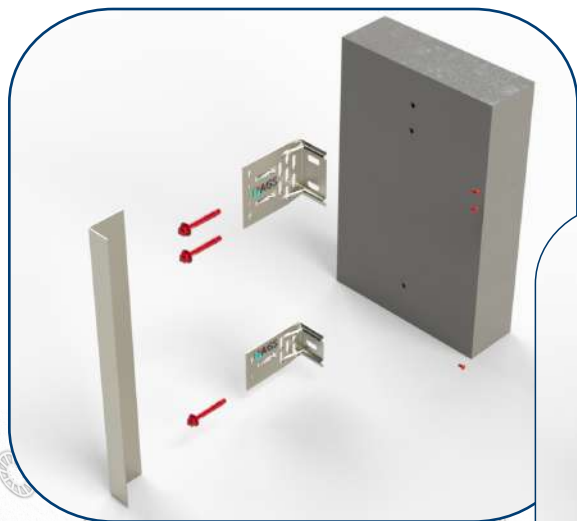
PROFIL U ALUMINIOWY

| Nazwa | wymiar A [mm] | wymiar B [mm] | grubość [mm] |
|----------|---------------|---------------|--------------|
| Profil U | 36 | 39 | 1,8 |

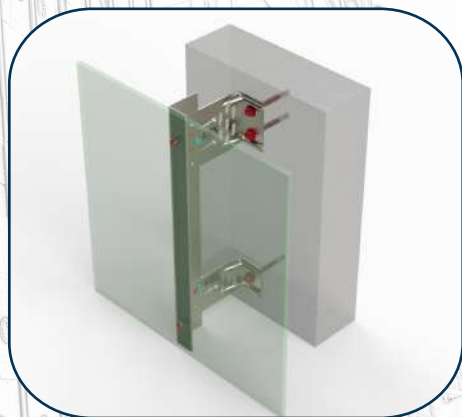
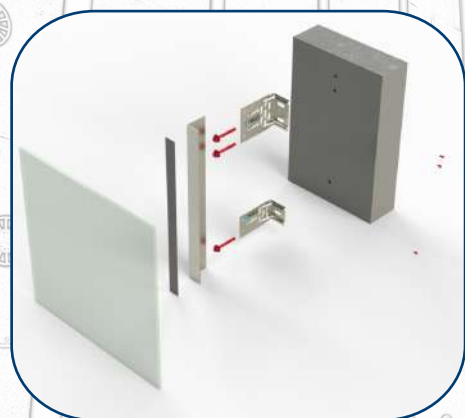


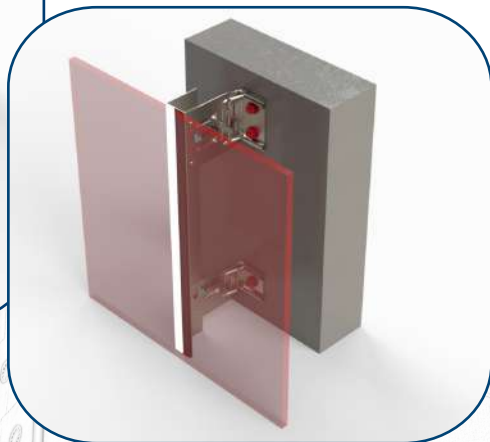
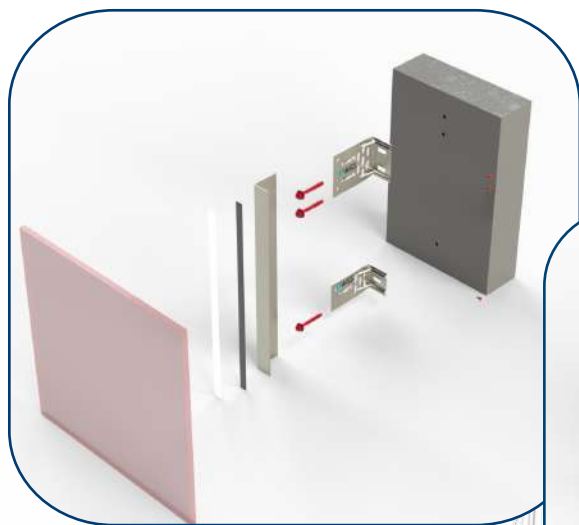
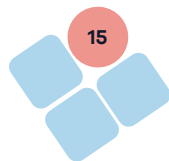
Systemy mocowań

System pasywny - podstawowy

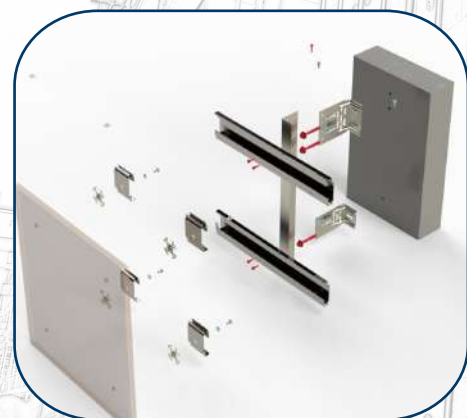


System pasywny do płyty nitowanej

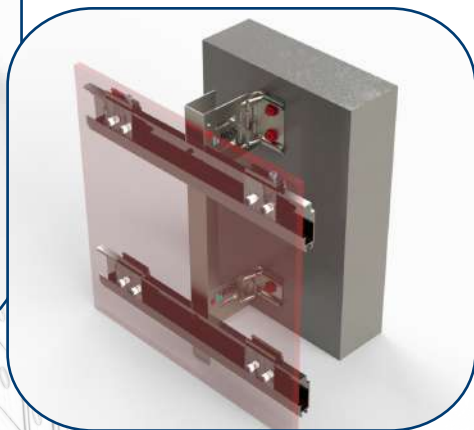
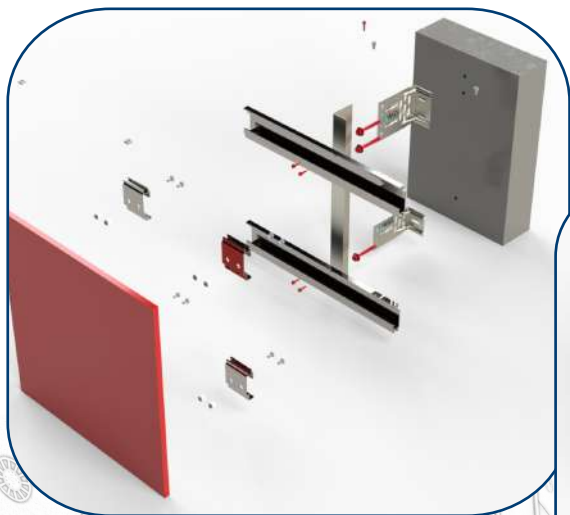




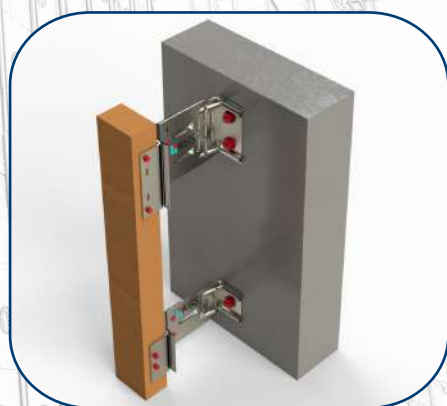
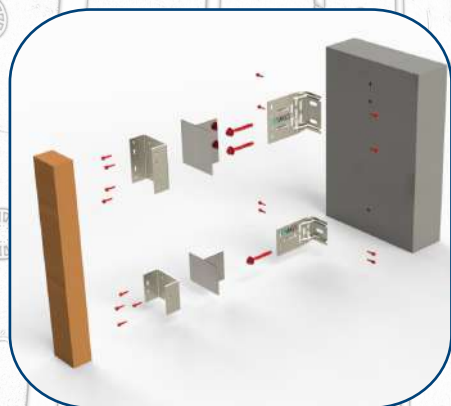
System pasywny do betonu - ruszt poziomy

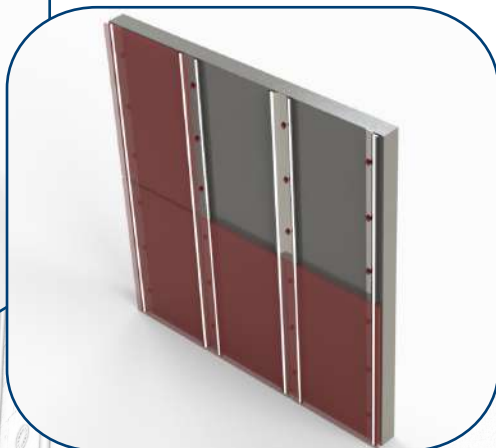
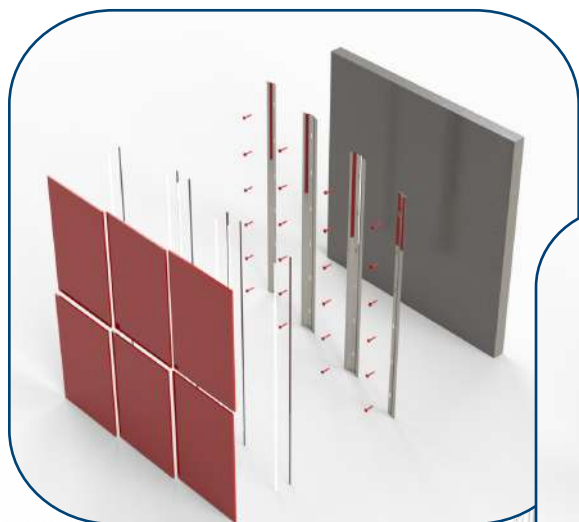
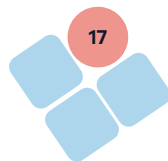


System pasywny zawieszany na kotwach tylnonacięciowych

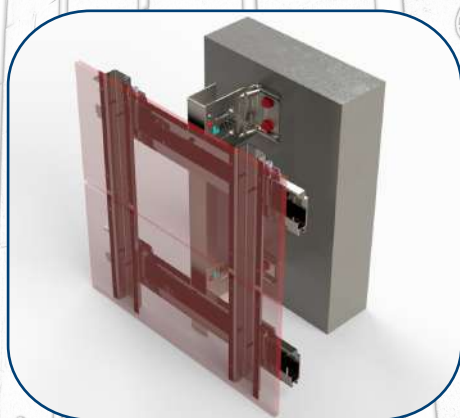
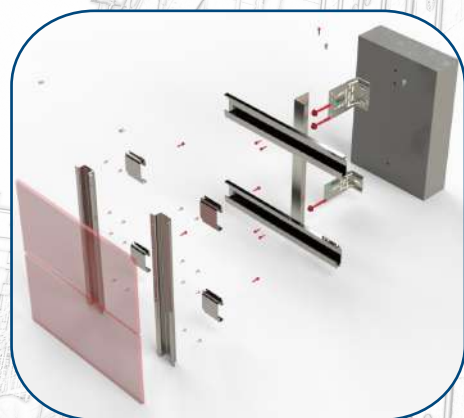


System pasywny do podkonstrukcji drewnianej

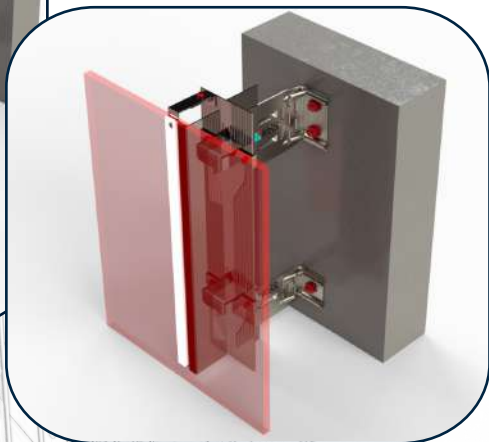
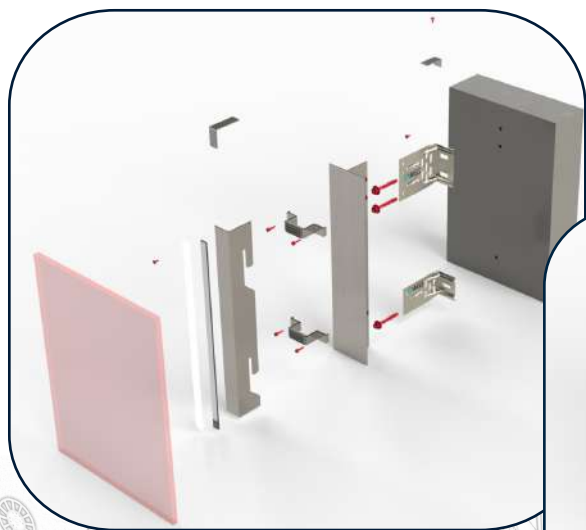




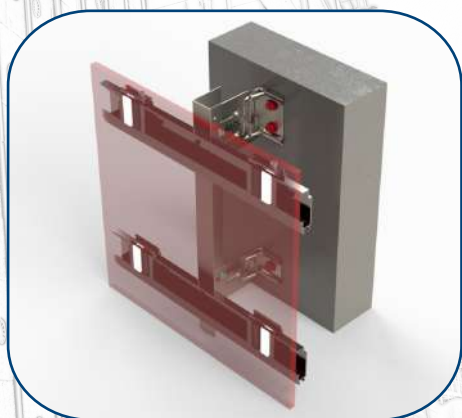
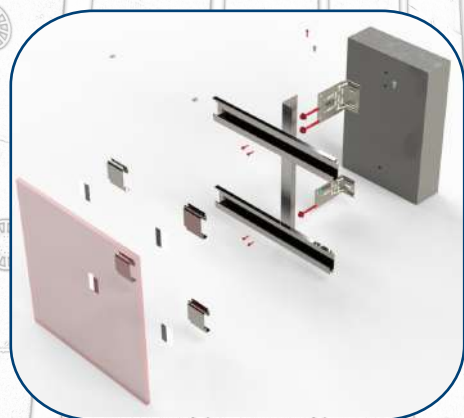
System pasywny - łączenie kilku płyt

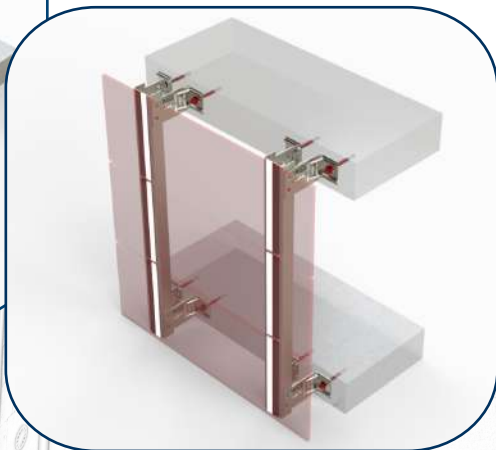
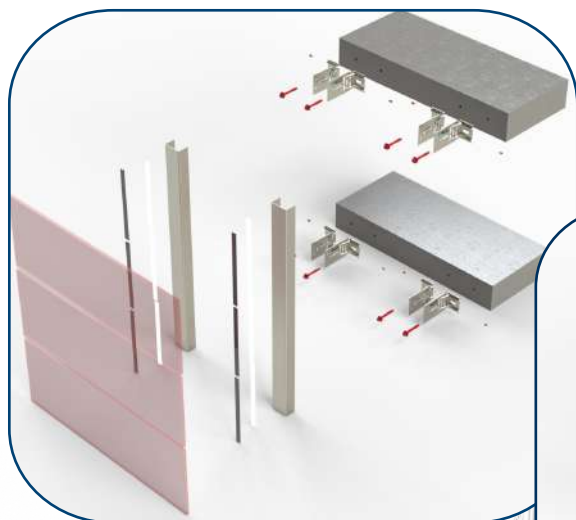
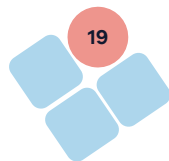


System pasywny - wieszakowy

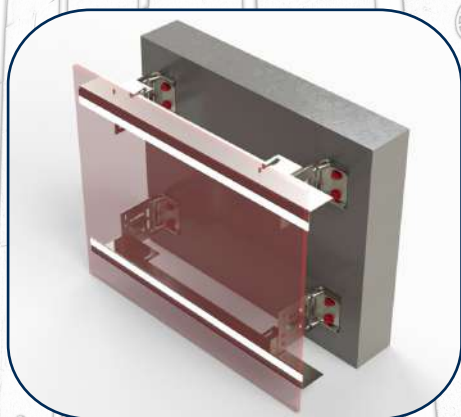
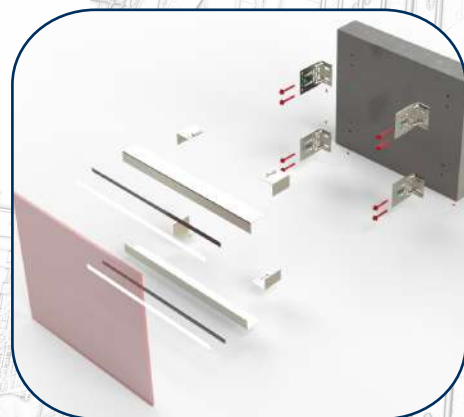


System pasywny - zawieszany, klejony

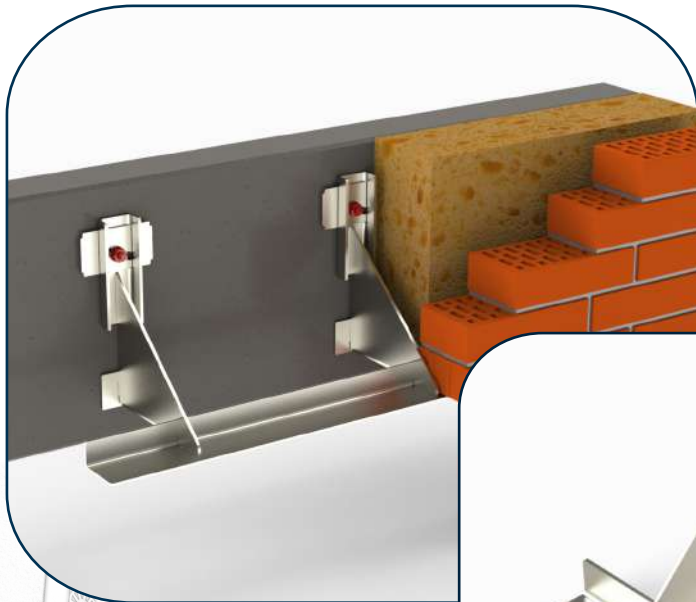




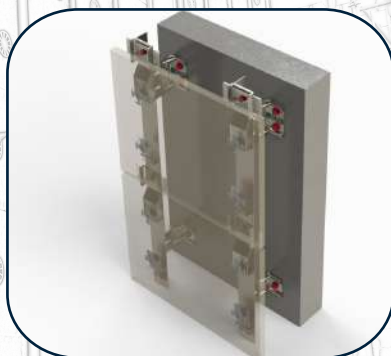
System pasywny - układ poziomy



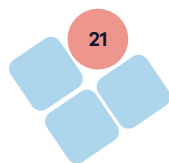
System klinkierowy*



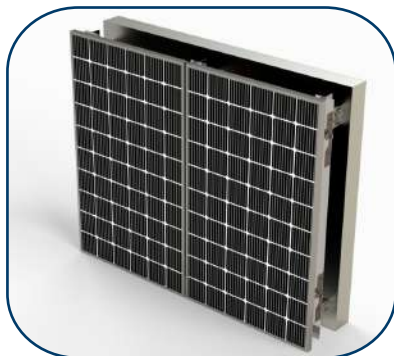
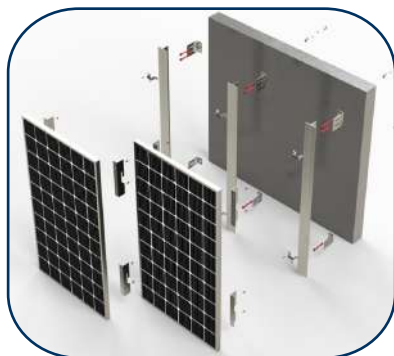
System pasywny do okładzin betonowych



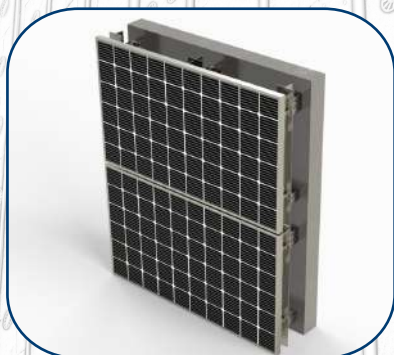
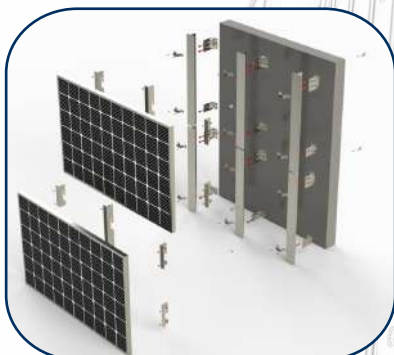
*SYSTEMY DOBIERANE WEDŁUG INDYWIDUALNEGO PROJEKTU



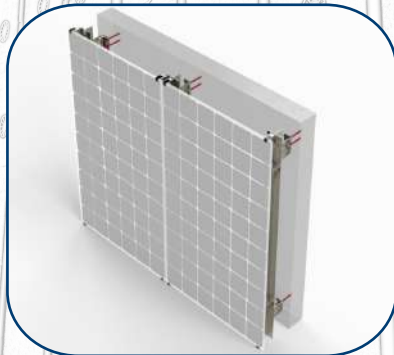
System BIPV 01



System BIPV 02



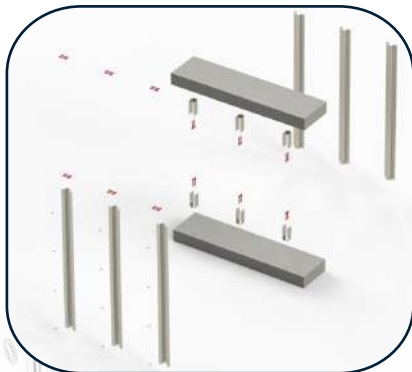
System BIPV 03



Przegrody balkonowe

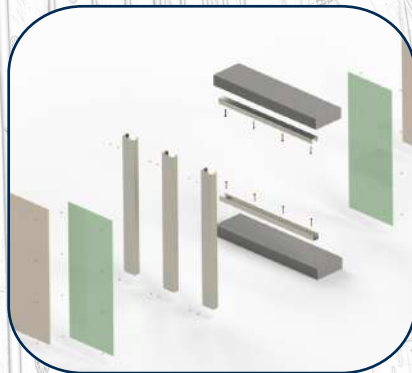
System PB-01

NOWOŚĆ



System PB-02

NOWOŚĆ



- usługi cięcia laserem,
- tandem pras krawędziowych,
- linia CNC do cięcia i otworowania blachy z kręgów,
- gilotyna hydrauliczna,
- **usługa spawania przy użyciu robota spawalniczego,**
- własne biuro projektowe,
- możliwość wyprodukowania innych profili zimnogiętych oraz niestandardowych wysięgów konsol.



Siedziba AGS Sp. z o.o.

ul. Kleszczowa 18
02-485 Warszawa

NIP: 777 315 69 89

REGON: 301362428

KRS: 0000349006

Zakład produkcyjny

ul. Ziejkowa 5
09-500 Gostynin

Sekretariat

(24) 235 40 79

biuro@ags.org.pl