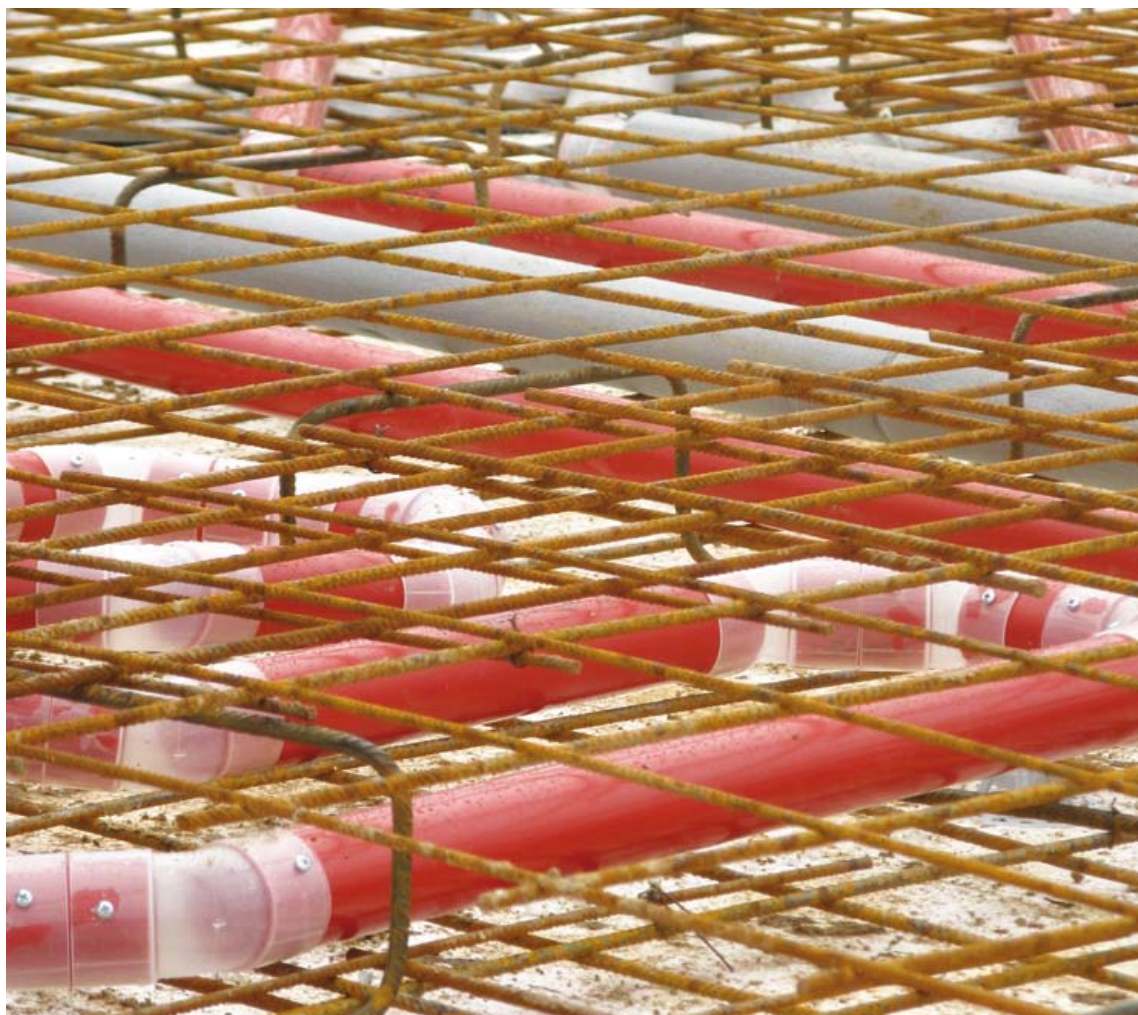




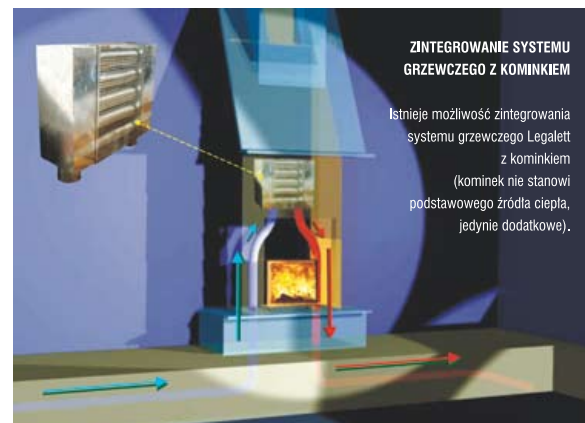
LEGALETT Polska Sp. z o.o.
 Płytowy Fundament Grzewczy
 ul. Beniowskiego 78
 80-355 Gdańsk
 tel./fax 58/ 554 21 88
 www.legalgett.com.pl
 info@legalgett.com.pl



PŁYTOWY FUNDAMENT GRZEWCZY LEGALET

Fundament Grzewczy LEGALET to obecnie wiodące na rynku rozwiązanie łączące zabezpieczony przed wilgocią fundament z niezawodnym podłogowym systemem grzewczym. Tak konstrukcja płyty jak i system grzewczy, jest liczony i projektowany dla każdego budynku indywidualnie. Po przekazaniu inwestorowi projektu konstrukcyjnego i projektu systemu grzewczego, przygotowujemy kompletny pakiet materiałowy dopasowany do montażu płyty i stropu. Po skompletowaniu, system jest wysyłany naszym transportem bezpośrednio na plac budowy. Konstrukcja jest bardzo prosta i szybka w montażu. Wszystkie jej składniki są wcześniej przygotowane, odpowiednio przycięte i częściowo zmontowane.

LEGALET to w pełni szwedzkie opatentowane rozwiązanie systemowe – optymalna konstrukcja fundamentu eliminująca fizyczne przyczyny powstawania wilgoci z gruntu. Idea połączenia posadowienia budynku z powietrznym ogrzewaniem podłogowym uzyskała pozytywną opinię Instytutu SITAC Boverket w Szwecji, jak i Instytutu Techniki Budowlanej ITB w Polsce.



ZINTEGROWANIE SYSTEMU LEGALET Z KOMINKIEM

Istnieje możliwość zintegrowania systemu grzewczego Legalett z kominkiem (kominek nie stanowi podstawowego źródła ciepła, jedynie dodatkowe). Wymiennik ciepła wraz z czujką temperatury jest instalowany w czopie nad wkładem kominkowym, z chwilą rozpalania w kominku termostat rozłącza elementy grzejne systemu i uruchamia wentylator, który wymusza obieg powietrza poprzez wymiennik znajdujący się nad wkładem kominkowym – tak ogrzane powietrze z wymiennika kierowane jest do skrzyni rozdzielczej w płycie fundamentowej i stamtąd rozprowadzane po całym systemie Legalett.

PŁYTA FUNDAMENTOWA LEGALET TYPU SLAB

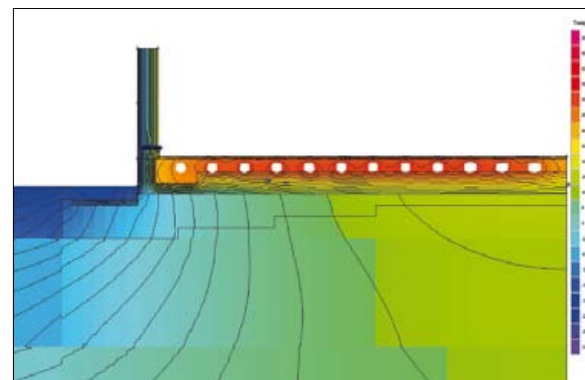
Legalett to jedyna płyta fundamentowa posadowiona bezpośrednio na gruncie, która otrzymała pełną Aprobatę Techniczną ITB AT-15-2151/96. Zaletą płyty fundamentowej jako konstrukcji nośnej jest przeniesienie obciążenia z budynku na grunt poprzez zwiększoną powierzchnię, co umożliwia budowę w przypadku gruntów o małej nośności lub podatnych na osiadanie. Płyta posadowiona jest płytko więc można bez wykonywania wykopów stosować ją na terenach o wysokim poziomie wody gruntowej. Krótki cykl budowlany – 4 do 7 dni (130 m²) – przyspiesza znacznie budowę domu oraz obniża jej koszty. Każdy fundament Legalett projektowany jest indywidualnie w zależności od wymagań gruntowych i konstrukcyjnych budynku. W oparciu o dokumentację projektową powstaje doskonale dopasowana do budynku i Państwa potrzeb płyt fundamentowa.

Konstrukcja: płyta żelbetonowa gr. 20 cm posadowiona na żwirowej podsypce gr. min. 30 cm i połączona z drenażem opaskowym

Beton: klasy C-16/20

Zbrojenie: siatki zgrzewane z prętów stalowych

Izolacja termiczna: twarde płyty styropianowe EPS 100 (FS 20) ułożone bezpośrednio na podłożu (gr. izolacji wg projektu, standardowo 20 cm).



Połączenie konstrukcji płyty fundamentowej z podłogowym systemem grzewczym, uniemożliwia przenikanie wilgoci do betonu i stabilizuje temperaturę domu.

POWIETRZNE OGRZEWANIE PODŁOGOWE LEGALET

System grzewczy Legalett to nietypowe rozwiązanie jak na podłogówkę, otwierające całkiem nowe możliwości dla użytkownika. Jest najmniej awaryjnym i najbardziej bezpiecznym systemem ogrzewania podłogowego. Polega na rozprowadzeniu ciepłego powietrza w kanałach zatopionych w płycie fundamentowej. Kanały te tworzą obiegi zamknięte pod całą powierzchnią budynku. Nagrzana płyta działa na zasadzie „akumulatora” ciepła, który oddaje tyle energii cieplnej, ile wynika z zapotrzebowania w danej chwili. Nie istnieje niebezpieczeństwo awaryjnych przecieków wody czy zamarznięcia instalacji wodnej. System grzewczy działa jako podstawowe ogrzewanie dla całego budynku.

STROP GRZEWCZY LEGALET

Strop Grzewczy Legalett stosowany jest przeważnie na piętrze budynku budowanego na płycie Legalett. Jego zasada działania jest taka sama jak systemu grzewczego w fundamencie tzn. w stropie budynku zainstalowany jest system rur podłączony do jednostki grzewczej. Ciepłe powietrze cyrkuluje w płycie stropowej w obiegu zamkniętym. System Grzewczy Legalett można zainstalować w stropach wykonanych z płyt filigranowych, typowych stropach żelbetonowych oraz w stropach drewnianych. Wylanie stropu odbywa się wraz z zalaniem masą betonową systemu grzewczego. W ten sposób uzyskuje się monolityczną płytę stropową.

POMPA CIEPŁA ZIRIUS M2

W tym roku LEGALET w współpracy ze szwedzką firmą MEGATHERM I OSBY AB proponuje obniżenie kosztów ogrzewania poprzez zastosowanie jednego z modeli pomp ciepła ZIRIUS. Szwedzkie pompy ZIRIUS to bezpieczna i przyjazna dla środowiska inwestycja zapewniająca znaczną redukcję kosztów ogrzewania. ZIRIUS to kompletny system zapewniający jednocześnie ciepłą wodę użytkową oraz ciepłą wodę na potrzeby systemu grzewczego dla obiektów nowobudowanych jak i zastępujący istniejący już kocioł grzewczy.



Wyznaczamy zewnętrzny obrys fundamentu. Po wyprowadzeniu przyłączy kanalizacyjnych ustawiamy styropianowe elementy brzegowe, tworzące całość budynku i jego izolację.