

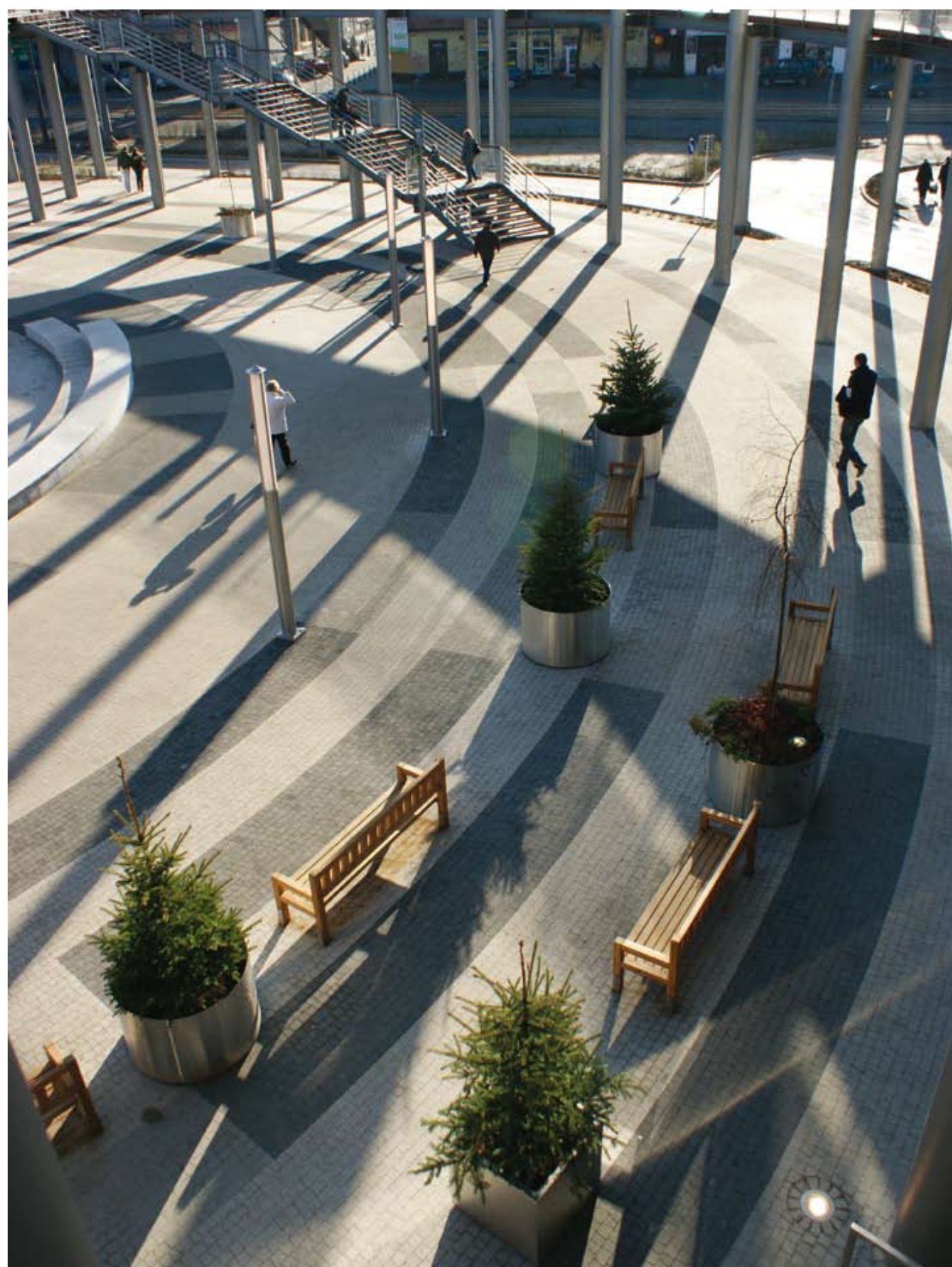
Libet

LIBET S.A.
libet@libet.pl
www.libet.pl



Dla architektów dysponujemy układami DWG oraz układami kreskowań hatch i JPG. Przygotowane dla wybranych kostek układy DWG można importować do wykonywanego projektu nawierzchni ulic, parkingów i ciągów pieszych. Ułatwia to klientowi podjęcie decyzji co do sposobu ułożenia kostek. Jest to obraz fragmentu działki układanego w pewnym powtarzalnym schemacie. Dla korzystających z systemu kreskowań AutoCAD przygotowaliśmy listę wybranych kostek oraz ułożeń, którymi można dowolnie zapisać wyznaczoną zamkniętą powierzchnię. Skraca to czas pracy projektanta, podnosząc walory estetyczne opracowywanego projektu zagospodarowania terenu.

Dla ułatwienia pracy na innych programach graficznych stworzyliśmy listę wybranych kostek w formacie JPG. Zaimportowanie do dowolnego obrazu pokazuje modułarny, powtarzalny układ kostki możliwy do zagospodarowania na całym obszarze. Zamów bezpłatny katalog lub wizytę doradcy pod adresem: dla.architekta@libet.pl



Miejsce, w którym często przebywamy – nasze najbliższe otoczenie, ma ogromny wpływ na codzienne życie. Właściwa aranżacja terenu wokół domu czy firmy może zmienić szarą, monotonną rzeczywistość w przestrzeń pełną inspiracji i pozytywnej energii.

Firma Libet, której celem jest dbałość o wygląd ogrodów i tarasów, otoczenia małych posesji i wielkich obiektów użytkowych, oferuje kompleksowe rozwiązania służące ukazaniu prawdziwego piękna miejsc przeznaczonych do pracy, zabawy i odpoczynku. Filozofia naszej firmy nie opiera się na produkowaniu i sprzedaży produktów zgodnych z panującymi trendami. Naszym nadrzędnym celem jest stworzenie kompleksowej oferty, która wykorzystując atuty naszych produktów, wizję projektantów i fachowość wykonawców pozwoli stworzyć piękną i funkcjonalną przestrzeń. Temu zadaniu służą działania podejmowane zarówno na etapie produkcji, jak projektowania i realizacji.

- Odpowiednia technologia wytwarzania, dobór materiałów i różnorodność ostatecznej formy produktów pozwalają naszym architektom tworzyć wyjątkowe aranżacje.
- Walory użytkowe kostek i płyt z linii

Libet Decco
Libet Impresio
Libet PATIO

umożliwiają współpracującym z nami fachowcom realizację najbardziej niezwykłych pomysłów.

■ Piękny wygląd przestrzeni nie jest cechą jedynie prywatnych posesji. Otoczenie obiektów infrastruktury publicznej, nowopowstających osiedli, centrów handlowych czy obiektów biurowych mogą wyglądać ciekawie i harmonijnie komponować się z przestrzenią miasta.

■ Dzięki inwestorom i biurom projektowym Libet miał zaszczyt uczestniczyć w wielu wyzwaniach, których celem było przygotowanie eleganckiej i jednocześnie trwałej nawierzchni, która nie tylko uzupełni i ożywi charakter inwestycji, ale nada jej oryginalny wygląd. Przedstawione w naszym katalogu realizacje referencyjne są efektem konsekwencji w dążeniu do uzyskania pożądanego efektu pięknej przestrzeni. Ścisła współpraca inwestorów, projektantów i wykonawców pozwoliła stworzyć estetyczne i trwałe nawierzchnie. Wierzymy, że dzięki zrozumieniu potrzeb Klienta i umiejętności doboru właściwej, ponadczasowej estetyki, będą zachwycać swym pięknem przez wiele lat, stanowiąc inspirację dla kolejnych realizacji.





Doceniał piękno nawierzchni.
Dziś byłby naszym klientem.

Jules Hardouin-Mansart, architekt Ludwika XIV, mimo oficjalnego zakazu często wyprowadzał swojego psa na Marmurowy Dziedziniec pałacu. Kontemplował bogato zdobione fasady, które współgrały z geometrycznym wzorem nawierzchni. Był niezwykle wrażliwy na formę, przestrzeń oraz kolor. My też wnikliwie obserwujemy największe dzieła. By dorównać mistrzowi, brakuje nam tylko... charta.



Elegante / **Quadro**
NERO / BIANCO CARRARA

LibetDecco



solidna
firma 2010

