

MultiTherm® EP

System z lekkim elastycznym panelem
o wyglądzie kamienia z piaskowca



Współczesny typowy biurowiec to powierzchnia elewacji minimum 1000 m². Wykonana z piaskowca na podkonstrukcji osiąga obciążenie co najmniej 120 ton...

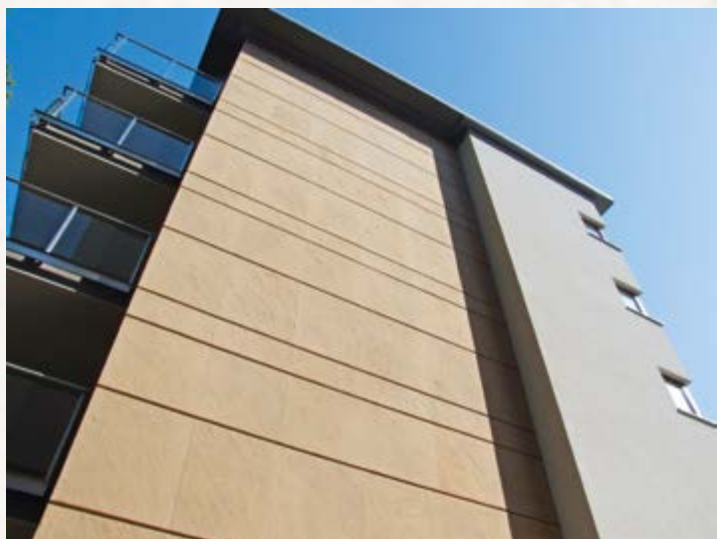
Dzięki lekkim modułom elastycznego piaskowca w systemie BASF MultiTherm® EP ta sama elewacja może ważyć zaledwie 6 ton, a z zaoszczędzonej różnicy można zaprojektować np. dodatkową kondygnację lub obniżyć koszty konstrukcji.

Wyobraź sobie o ile łatwiej, szybciej i taniej można wykonać wiele współczesnych inwestycji przy wykorzystaniu lekkich modułów piaskowca w systemie BASF MultiTherm® EP.

Produkcja elastycznego piaskowca zastosowanego w systemie MultiTherm® EP opiera się na symulacji procesu powstawania naturalnego piaskowca, którego rezultatem pracy jest elastyczny panel do zastosowania w budownictwie wielkopowierzchniowym oraz w produkcji modułów elewacyjnych.



WZORY TWORZONE PRZEZ 40 MILIONÓW LAT
MY MOŻEMY STWORZYĆ W TYDZIEŃ

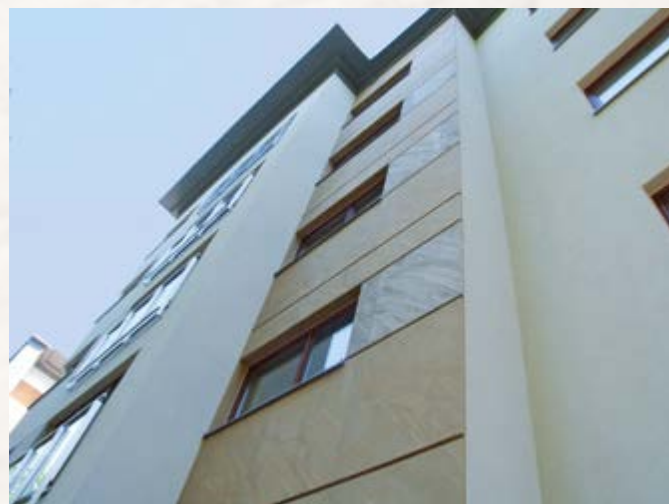


Dzięki systemowi BASF MultiTherm® EP możemy otrzymać elewację o niepowtarzalnym wzorze i kolorystyce, symulowanej na podstawie tego, co nas zachwyca w kolorowych kanionach, gdzie w kamieniu czas odcisnął swoje piętno...

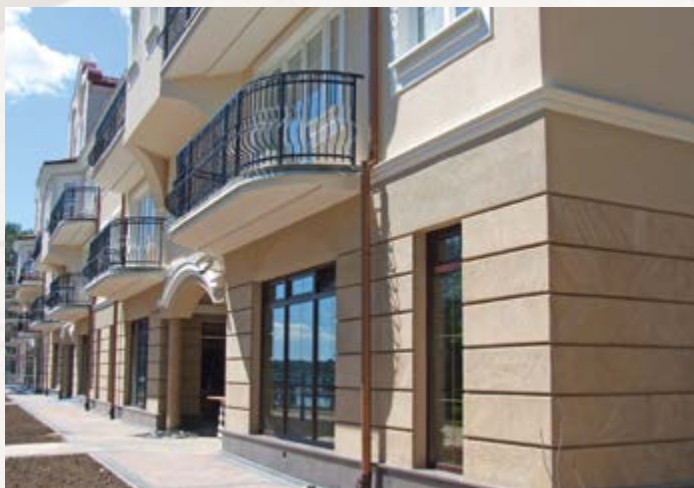
Elastyczne moduły z naturalnego piaskowca zastosowanego w systemie BASF MultiTherm® EP są materiałem łączącym cechy płytki ceramicznej, tapety ściennej, paneli oraz wielkoformatowych modułów z naturalnego kamienia.

Moduły elastycznego piaskowca BASF MultiTherm® EP mogą tworzyć jednolitą elewację zewnętrzną z wykorzystaniem różnorodnych kształtów i kolorów piaskowca. Co najważniejsze panele są tak lekkie, że można je stosować bezpośrednio na system dociepleń. Wskaźnik obciążenia konstrukcji wynosi zaledwie 6 kg na m², co praktycznie daje nieograniczone możliwości zastosowania w inwestycjach.

Dodatkowym atutem systemu BASF MultiTherm® EP jest możliwość dopasowania rozmiaru i kształtu paneli elastycznego piaskowca do potrzeb danego projektu.



PRZYKŁADOWE REALIZACJE



Składniki systemu BASF MultiTherm® EP:

1. Zaprawa klejąca do mocowania płyt termoizolacyjnych – Prince Color PHS; Prince Color KAM; Prince Color Z301PS (zamiennie)
2. Płyta termoizolacyjna – styropian TR100/ styropian typu Neopor TR80
3. Zaprawa klejąca do zatapiania siatki zbrojącej – Prince Color KAM
4. Siatka zbrojąca - TG15 160 g/m²
5. Zaprawa klejąca do mocowania okładziny – Prince Color Z301FX; PCI Pericol® Flex (zamiennie)
6. Okładzina – elastyczny piaskowiec
7. Impregnat na elastyczny piaskowiec – Prince Color Multitop IW
8. Środek hydrofobizująco-wzmacniający na zaimpregnowaną okładzinę – Prince Color Multitop HF

Inteligentne rozwiązania BASF

Każdy problem budowlany w każdej konstrukcji inżynierskiej można rozwiązać lepiej dzięki inteligentnym rozwiązaniom koncernu BASF.

Nasze marki - liderzy na rynku - oferują największy wybór sprawdzonych technologii, które pomagają budować lepszy świat.

CONIDECK® - systemy membran wodoszczelnych

EMACO® - systemy naprawcze do betonu

MultiTherm® - systemy ociepleń

MASTERFLOW® - masy zalewowe precyzyjne i strukturalne

MASTERFLEX® - materiały uszczelniające do spoinowania

MASTERSEAL® - powłoki ochronne i uszczelnienia przeciwwodne

MASTERTOP® - dekoracyjne i przemysłowe systemy posadzkowe

PCI® - materiały do wyklejania płytek, podkłady cementowe oraz systemy uszczelnień przeciwwodnych

Prince Color® - systemy ociepleń, materiały do wyklejania płytek, fugi, zaprawy, jastyrychy, tynki renowacyjne

UCRETE® - systemy posadzkowe o wysokiej wytrzymałości

BASF Polska Sp. z o.o.

Dział E-EBR/Chemia Budowlana

ul. Wiosenna 12

63 - 100 Śrem

tel. 61 636 63 00

faks 61 636 63 21

www.basf-cc.pl

chemiabudowlana@basf.com

