

Detale systemów ociepleniowych MultiTherm®

Rysunki szczegółowe



Rysunki szczegółowe

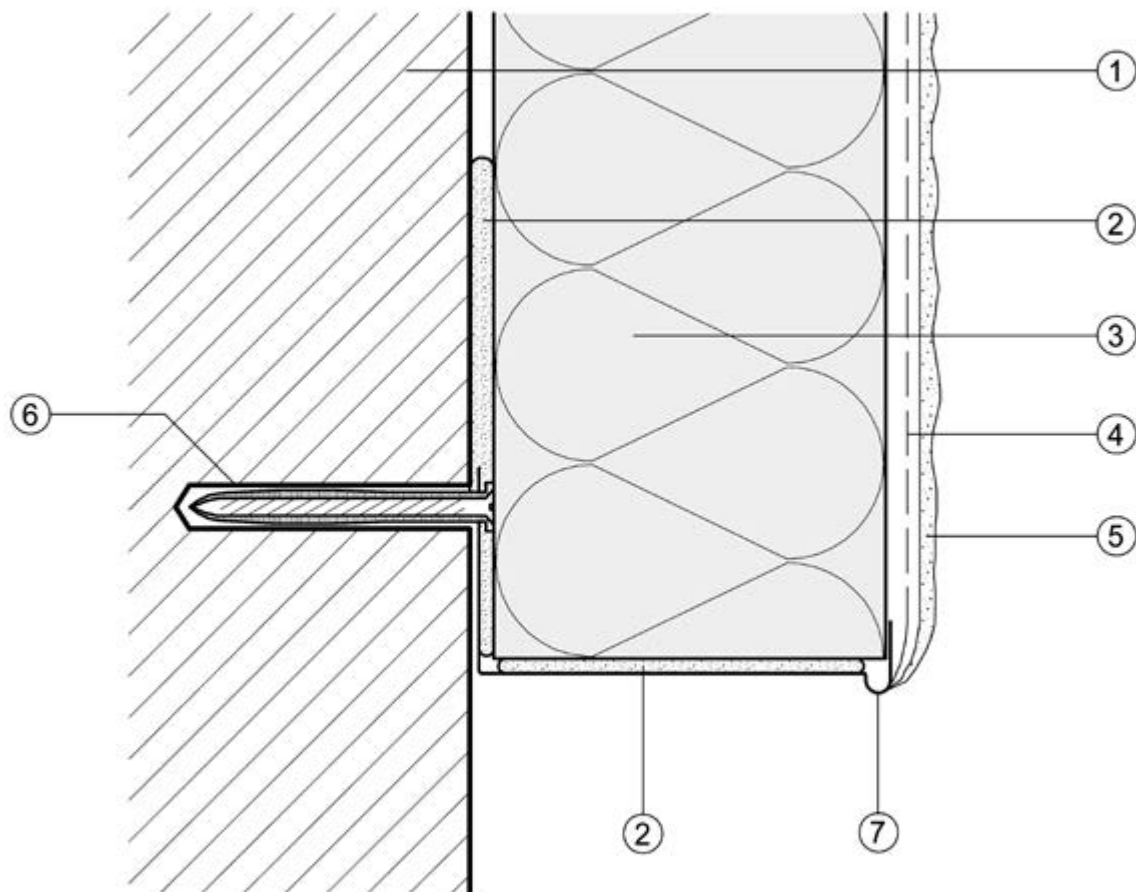
Bezspoinowe systemy ociepleniowe MultiTherm®

Nr rysunku	strona
B 01 Zamknięcie dolne systemu ociepleniowego z listwą cokołową	5
B 02 Zamknięcie dolne systemu ociepleniowego otynkowane z listwą kapinosową	6
C 01 Łączenie górne przy osłonie krawędzi dachu / attyka / deska szczytowa osłaniająca pokrycie dachowe	7
C 02 Łączenie górne ocieplenia z niewentylowanym dachem stromym	8
C 03 Łączenie górne ocieplenia z profilem wentylacyjnym dla dachu stromego	9
D 01 Sztynne połączenie elementów budowlanych wraz z izolacją przeciwwodną - warianty	10
D 02 Połączenie ocieplenia przy otworach odporne na zacinające deszcze - okna / drzwi wyrównane do lica ściany w stanie surowym - warianty	11
D 03 Połączenie ocieplenia odporne na zacinające deszcze uszczelnione za pomocą taśmy rozprężnej i listwy przyokiennej z siatką	12
D 04 Łączenie ocieplenia z parapetem okiennym aluminiowym	13
E 01 Zabezpieczenie krawędzi wierzchnich warstw tynkarskich za pomocą kątownika (aluminium powlekane)	14
E 02 Zabezpieczenie krawędzi wierzchnich warstw tynkarskich za pomocą kątownika plastikowego (PCW) z siatką	15
F 01 Wykonanie dylatacji dla powierzchni prostych utworzonej za pomocą listwy dylatacyjnej - kształt E	16
F 02 Wykonanie dylatacji dla powierzchni prostych utworzonej za pomocą profilu zamykającego do tynku oraz taśmy rozprężnej	17
F 03 Wykonanie dylatacji dla powierzchni narożnej utworzonej za pomocą listwy dylatacyjnej - kształt V	18
G 01 Ocieplenie cokołu przylegającego do ziemi oraz nieznacznie zagłębionego w gruncie	19
G 02 Ocieplenie cokołu cofniętego z listwą cokołową i ociepleniem sektora podziemnego	20
H 01 Łączenie ocieplenia ze skrzynią żaluzji zlicowaną ze ścianą w stanie surowym Grubość płyty izolacyjnej ze styropianu ≤ 100 mm	21
H 02 Łączenie ocieplenia ze skrzynią żaluzji zlicowaną ze ścianą w stanie surowym Grubość płyty izolacyjnej ze styropianu > 100 mm	22
H 03 Łączenie ocieplenia zintegrowaną skrzynią żaluzji Grubość płyty izolacyjnej ze styropianu > 100 mm	23
H 04 Łączenie ocieplenia wysuniętą skrzynią żaluzji Grubość płyty izolacyjnej ze styropianu > 100 mm	24
I 01 Uzyskanie klasy palności B1 za pomocą opasek z wełny mineralnej - ocieplenie ościeży	25
I 02 Uzyskanie klasy palności B1 za pomocą opasek z wełny mineralnej – okna zlicowane ze ścianą w stanie surowym	26
I 03 Uzyskanie klasy palności B1* za pomocą podwójnej warstwy siatki – okna osadzone do lica ściany w stanie surowym	27
I 04 Uzyskanie klasy palności B1 za pomocą opasek z wełny mineralnej – okna wysunięte	28
I 05 Uzyskanie klasy palności B1 za pomocą opasek z wełny mineralnej – okna osadzone bezpośrednio przed krawędzią w stanie surowym	29
I 06 Uzyskanie klasy palności B1 za pomocą opasek z wełny mineralnej – okna osadzone w materiale izolacyjnym z odstępem do krawędzi w stanie surowym	30
I 11 Obszar strefy rozbryzgowej przy balkonach i loggiach przy niepalnym zespolonym systemie ocieplenia MultiTherm®	31
I 21 Mostkowanie ścian przeciwpożarowych Grubość płyt izolacyjnych ze styropianu > 100 mm	32

I 22	Wykonanie dylatacji powierzchni prostych za pomocą listwy dylatacyjnej - kształt E w obszarze ścian przeciwpożarowych, grubość płyt izolacyjnych ze styropianu > 100 mm	33
I 31	Ochrona odgromowa	34
J 01	Łączenie ocieplenia z dachem płaskim z pokryciem blaszanym	35
J 02	Łączenie ocieplenia z powierzchnią dachową z pokryciem blaszanym	36
K 01	Łączenie ocieplenia posadzką tarasów / balkonów w obszarze rozbryzgowym	37
K 02	Łączenie ocieplenia z posadzką tarasów / balkonów w obszarze nierozbryzgowym	38
L 01	Ciosy montażowe jako podłoże do zakotwienia opaski nośnej rury	39
L 02	Ciosy montażowe jako podkładka do mocowania płatwi podpory podcieni	40
L 03	Element nośny belki do mocowania okiennicy składanej	41
L 04	Mocowanie lekkich elementów zawieszanych za pomocą dybli wkręcanych	42
M 01	Układanie warstwami płyt styropianowych, formowanie nadproża	43
M 02	Układanie warstwami płyt z wełny mineralnej na styropianie, formowanie nadproża	44

Rysunek szczegółowy B 01

Bezspoinowe systemy ociepleniowe MultiTherm®



Zamknięcie dolne systemu ociepleniowego z listwą cokołową

1 Wymurówka ściany

2 Zaprawa klejowa Prince Color Z301 PS / PHS / KAM /
Z301 Super biała / Z301 Super szara

3 Płyta izolacyjna MultiTherm®

4 Zaprawa zbrojąca Prince Color KAM / Z301 Super biała

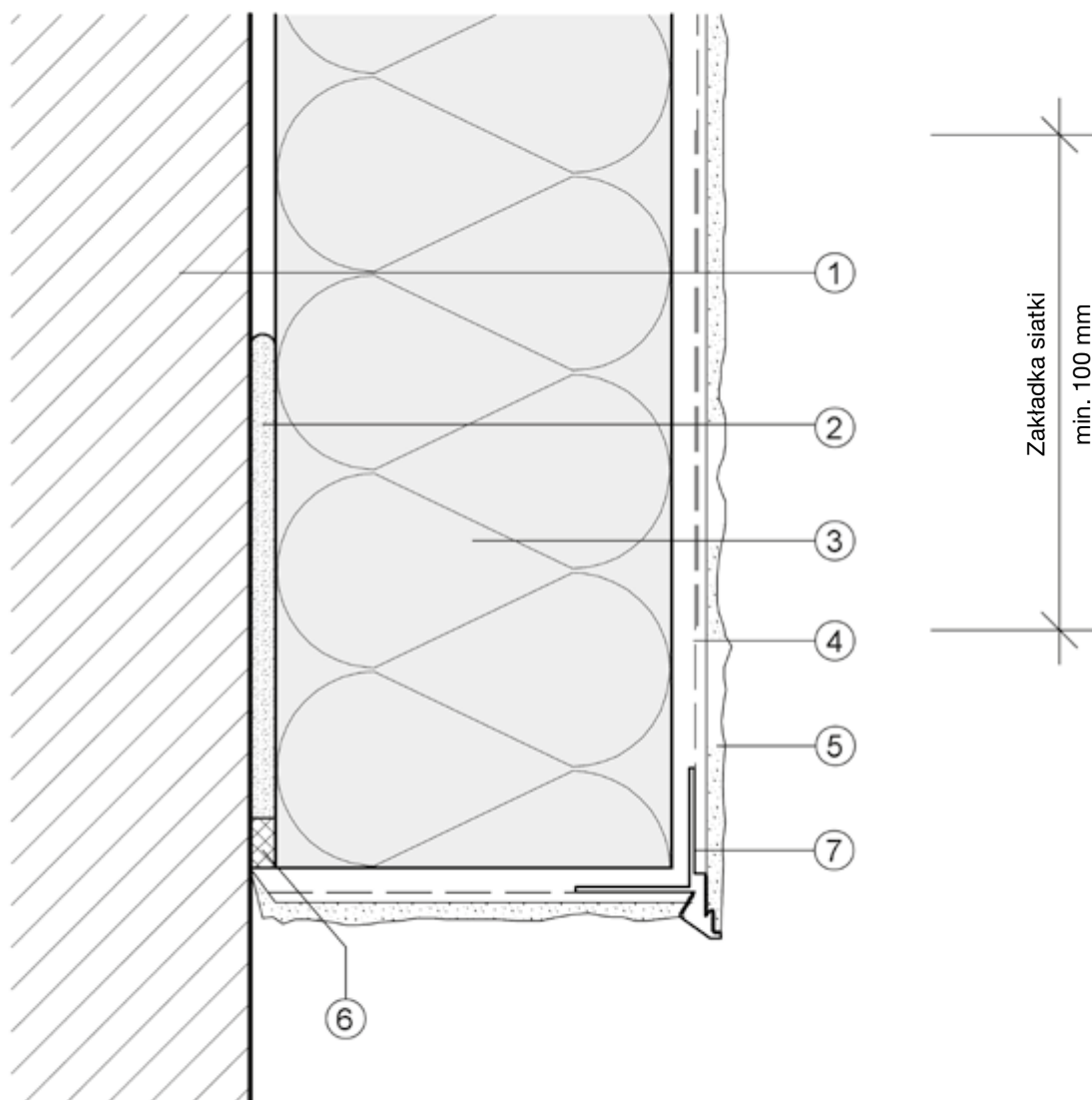
5 Nawierzchniowa warstwa tynkarska Prince Color Multiputz

6 Łączniki wbijane MultiTherm®

7 Listwa cokołowa MultiTherm®

Rysunek szczegółowy B 02

Bezspoinowe systemy ociepleniowe MultiTherm®

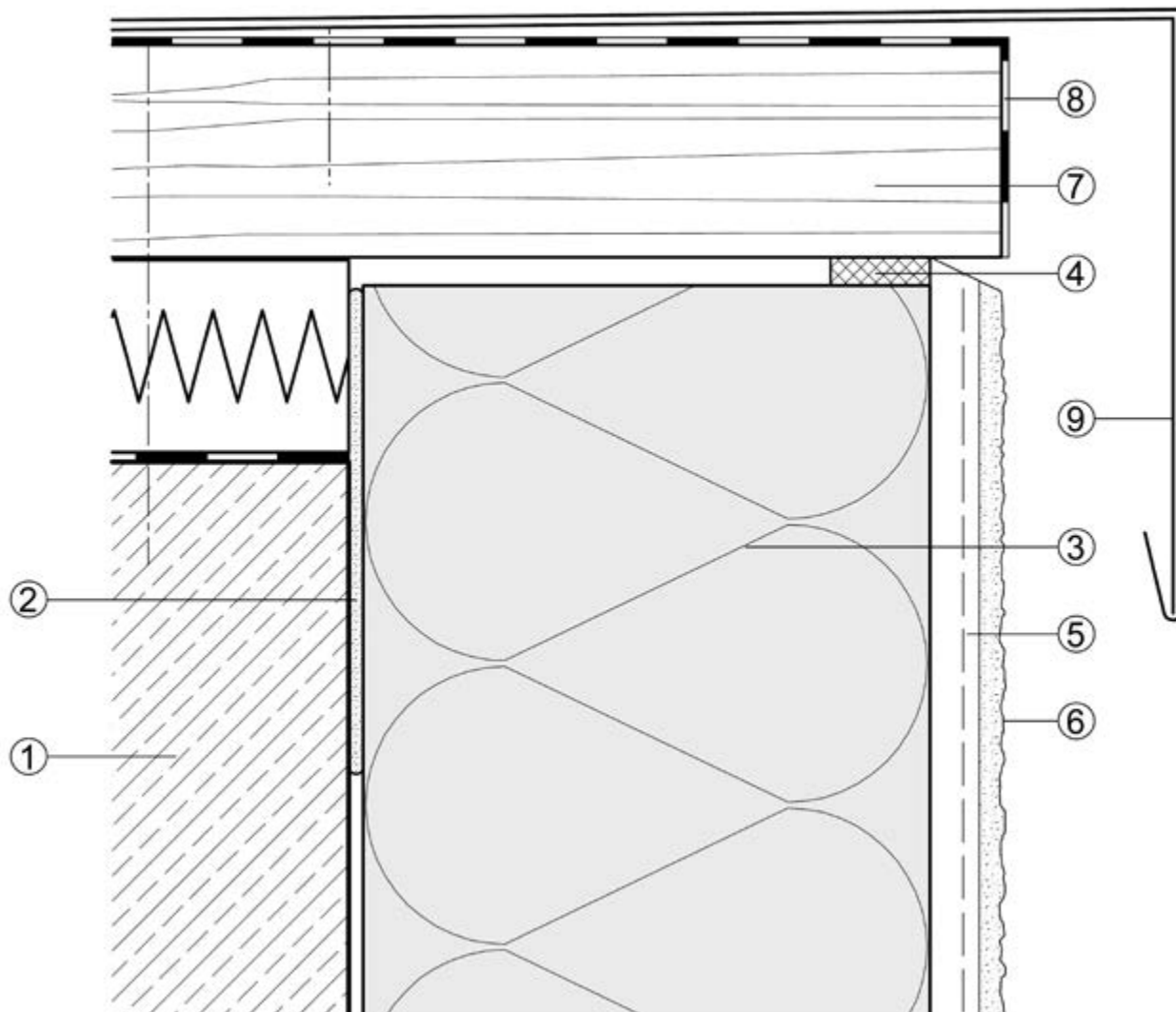


Zamknięcie dolne systemu ociepleniowego otynkowane z listwą kapinosową

- | | |
|--|---|
| 1 Wymurówka ściany | 4 Zaprawa zbrojąca Prince Color KAM / Z301 Super biała |
| 2 Zaprawa klejowa Prince Color Z301 PS / PHS / KAM / Z301 Super biała / Z301 Super szara | 5 Nawierzchniowa warstwa tynkarska Prince Color Multiputz |
| 3 Płyta izolacyjna MultiTherm® | 6 Uszczelniająca taśma rozprężna MultiTherm® |
| | 7 Listwa kapinosowa Multitherm |

Rysunek szczegółowy C 01

Bezspoinowe systemy ociepleniowe MultiTherm®

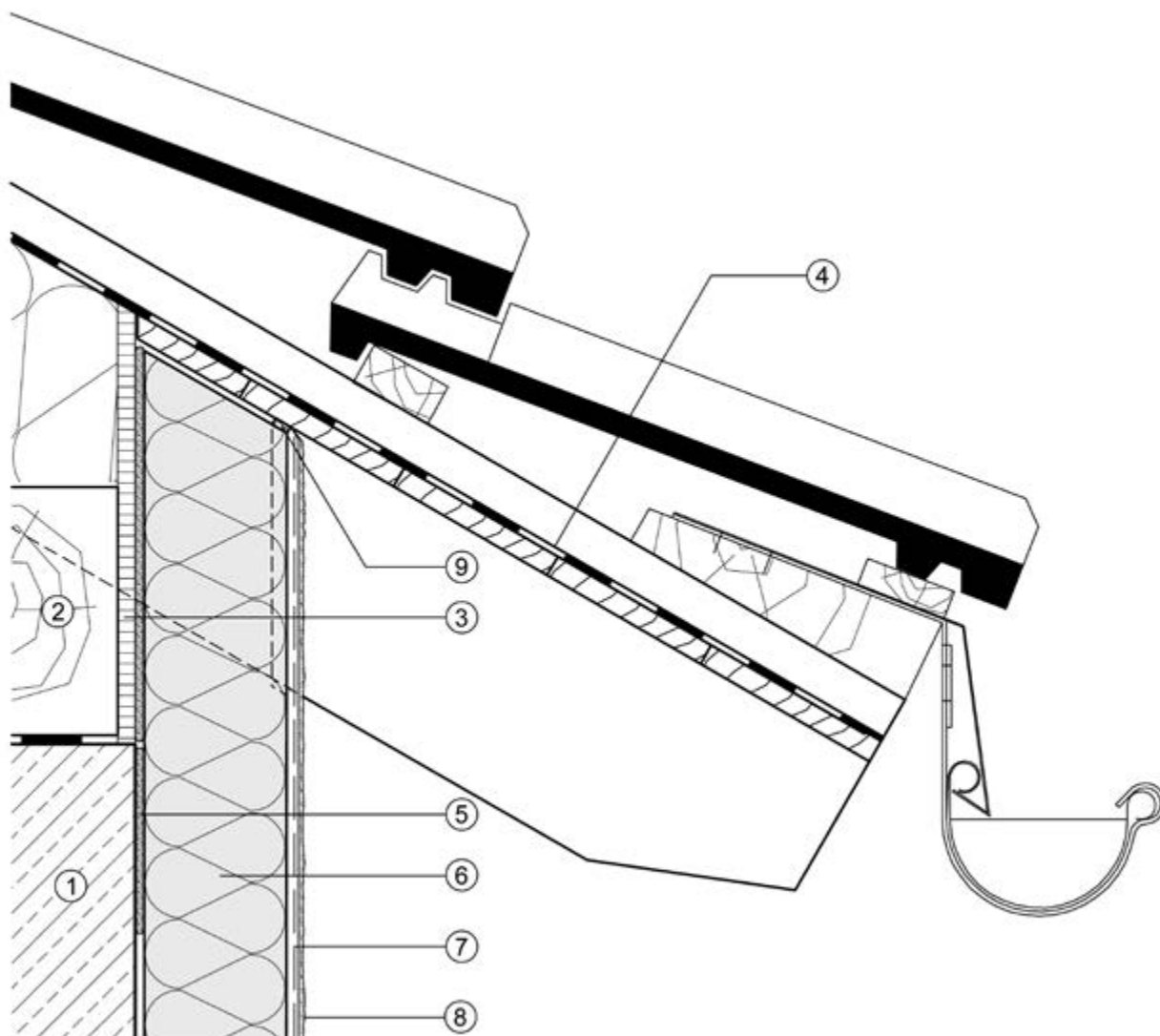


Łączenie górne przy osłonie krawędzi dachu / atyka / deska szczytowa osłaniająca pokrycie dachowe

- | | |
|---|---|
| 1 Wymurówka ściany | 6 Nawierzchniowa warstwa tynkarska Prince Color Multiputz |
| 2 Zaprawa klejowa Prince Color Z301 PS / PHS / KAM/Z301
Super biała / Z301 Super szara | 7 Belka drewniana |
| 3 Płyta izolacyjna MultiTherm® | 8 Folia uszczelniająca wg DIN 18 195 (bitumiczna) |
| 4 Uszczelniająca taśma rozprężna MultiTherm® | 9 Obróbka blacharska wykonana zgodnie z ogólnymi zasa-
dami blacharskimi lub wytycznymi dotyczących dachów
płaskich |
| 5 Zaprawa zbrojąca Prince Color KAM / Z301 Super biała | |

Rysunek szczegółowy C 02

Bezspoinowe systemy ociepleniowe MultiTherm®

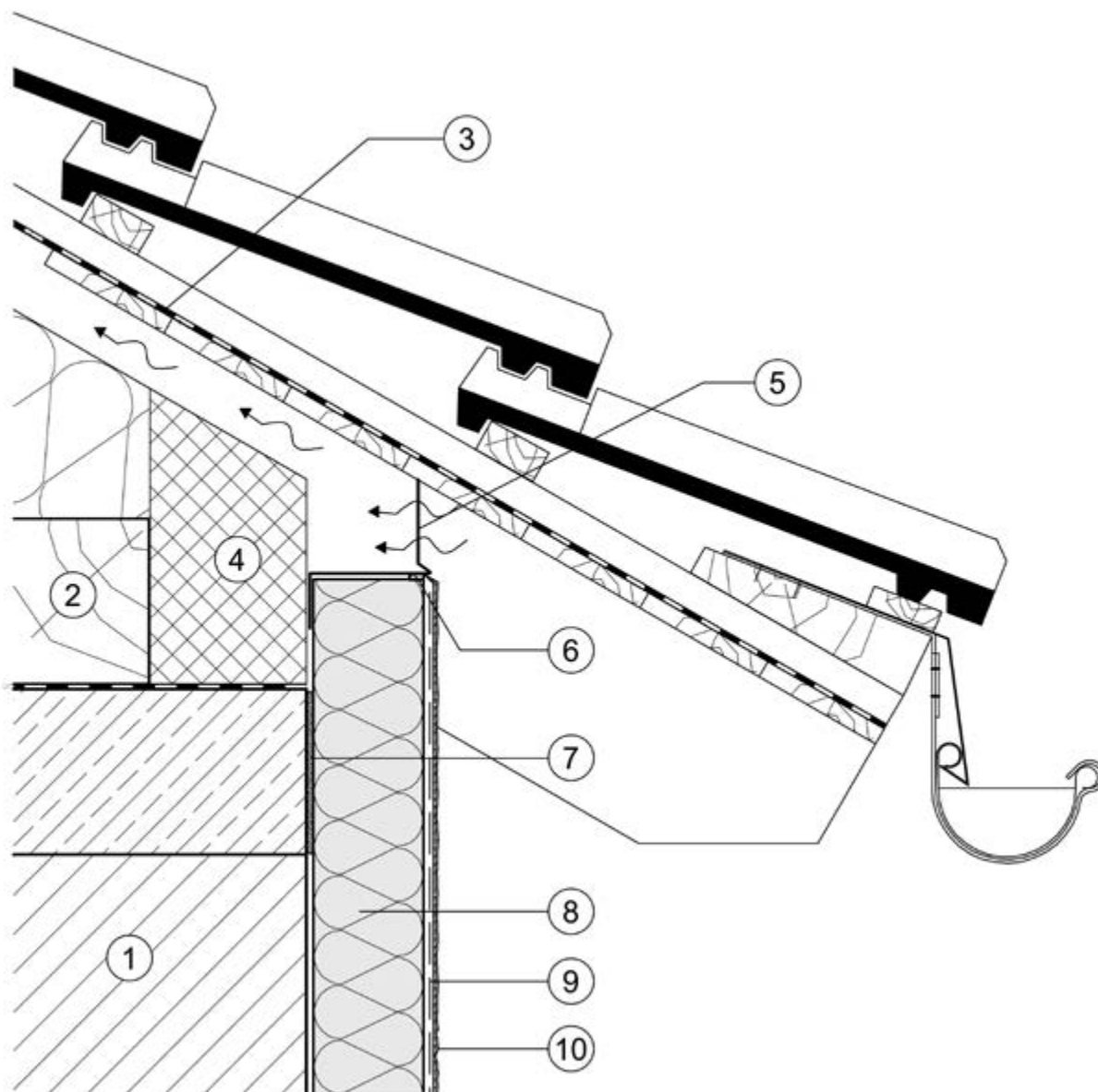


Łączenie górne ocieplenia z niewentylowanym dachem stromym

- | | |
|--|---|
| 1 Wieniec | 6 Płyta izolacyjna MultiTherm® |
| 2 Murlata | 7 Zaprawa zbrojąca Prince Color KAM / Z301 Super biała z siatką |
| 3 Wypełnienie | 8 Nawierzchniowa warstwa tynkarska Prince Color Multiputz |
| 4 Konstrukcja dachu wykonana zgodnie z projektem konstrukcyjnym | 9 Uszczelniająca taśma rozprężna MultiTherm® |
| 5 Zaprawa klejowa Prince Color Z301 PS / PHS / KAM / Z301 Super biała / Z301 Super szara | |

Rysunek szczegółowy C 03

Bezspoinowe systemy ociepleniowe MultiTherm®



Łączenie górne ocieplenia z profilem wentylacyjnym dla dachu stromego

1 Wymurówka ściany

2 Murlata

3 Wiatroizolacja

4 Wypełnienie (np. beton komórkowy)

5 Profil wentylacyjny dachu

6 Uszczelniająca taśma rozprężna MultiTherm®

7 Zaprawa klejowa Prince Color Z301 PS / PHS / KAM / Z301 Super biała / Z301 Super szara

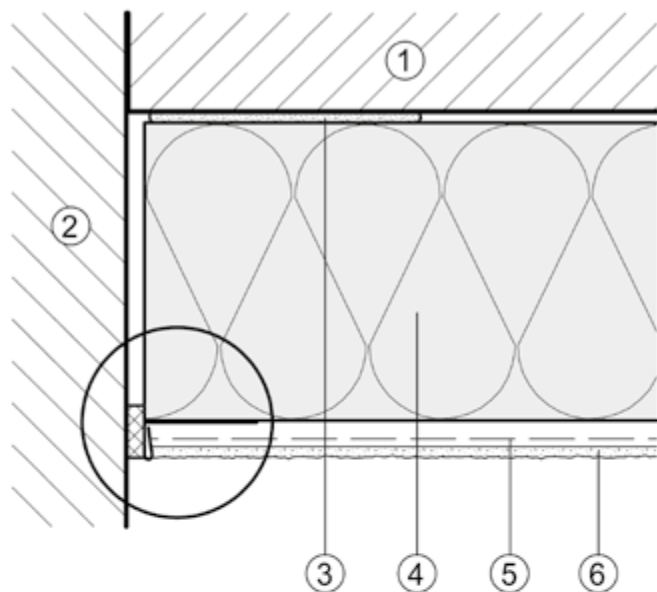
8 Płyta izolacyjna MultiTherm®

9 Zaprawa zbrojąca Prince Color KAM / Z301 Super biała z siatką

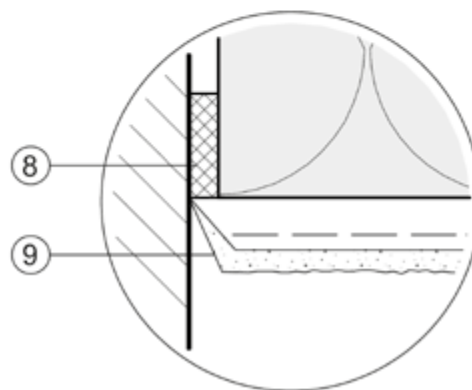
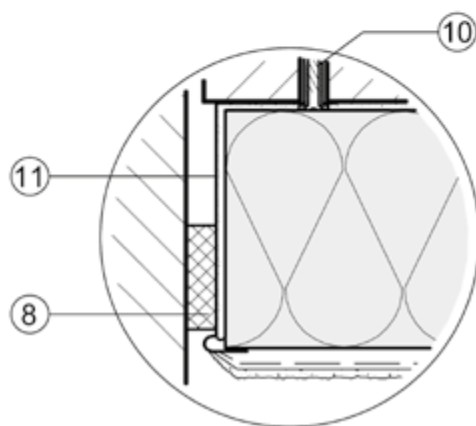
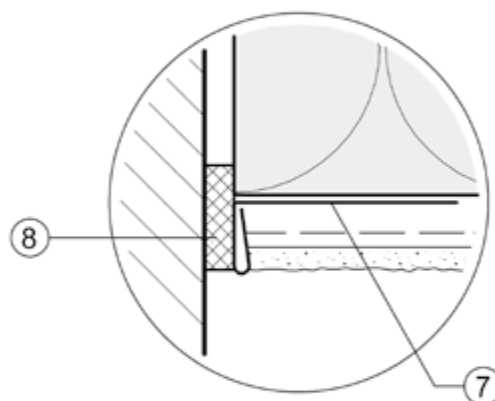
10 Nawierzchniowa warstwa tynkarska Prince Color Multiputz

Rysunek szczegółowy D 01

Bezspoinowe systemy ociepleniowe MultiTherm®



Możliwości połączeń
– patrz rysunki
detali obok



Sztynne połączenie elementów budowlanych wraz z izolacją przeciwwodną - warianty

1 Wymurówka ściany

2 Element budowlany sztywny

3 Zaprawa klejowa Prince Color Z301 PS / PHS / KAM /
Z301 Super biała / Z301 Super szara

4 Płyta izolacyjna MultiTherm®

5 Zaprawa zbrojąca Prince Color KAM / Z301 Super biała
z siatką

6 Nawierzchniowa warstwa tynkarska Prince Color Multiputz

7 Profil zamykający do tynku

8 Uszczelniająca taśma rozprężna MultiTherm®

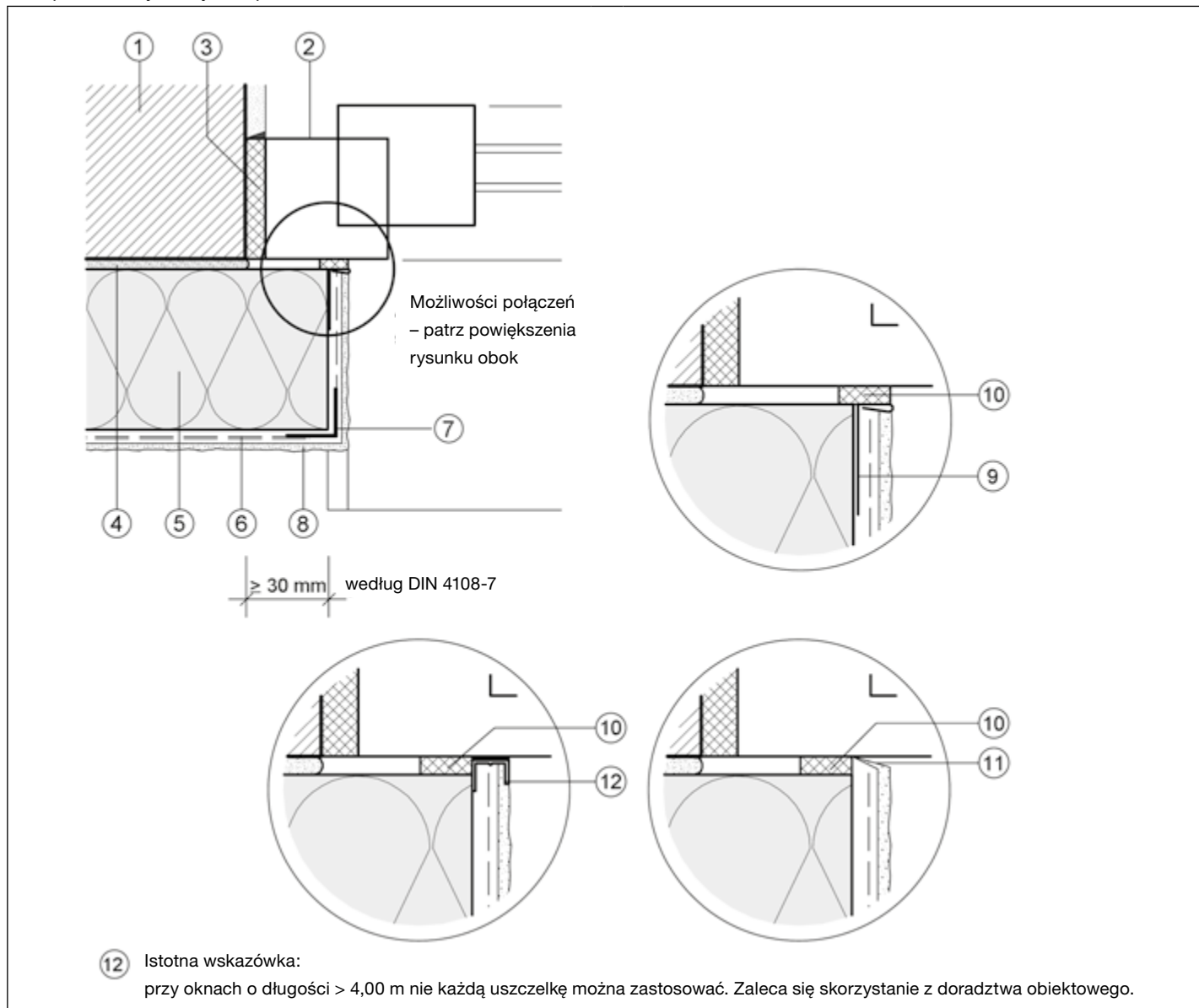
9 Fazowanie

10 Łączniki wbijane MultiTherm®

11 Listwa cokołowa MultiTherm®

Rysunek szczegółowy D 02

Bezspoinowe systemy ociepleniowe MultiTherm®



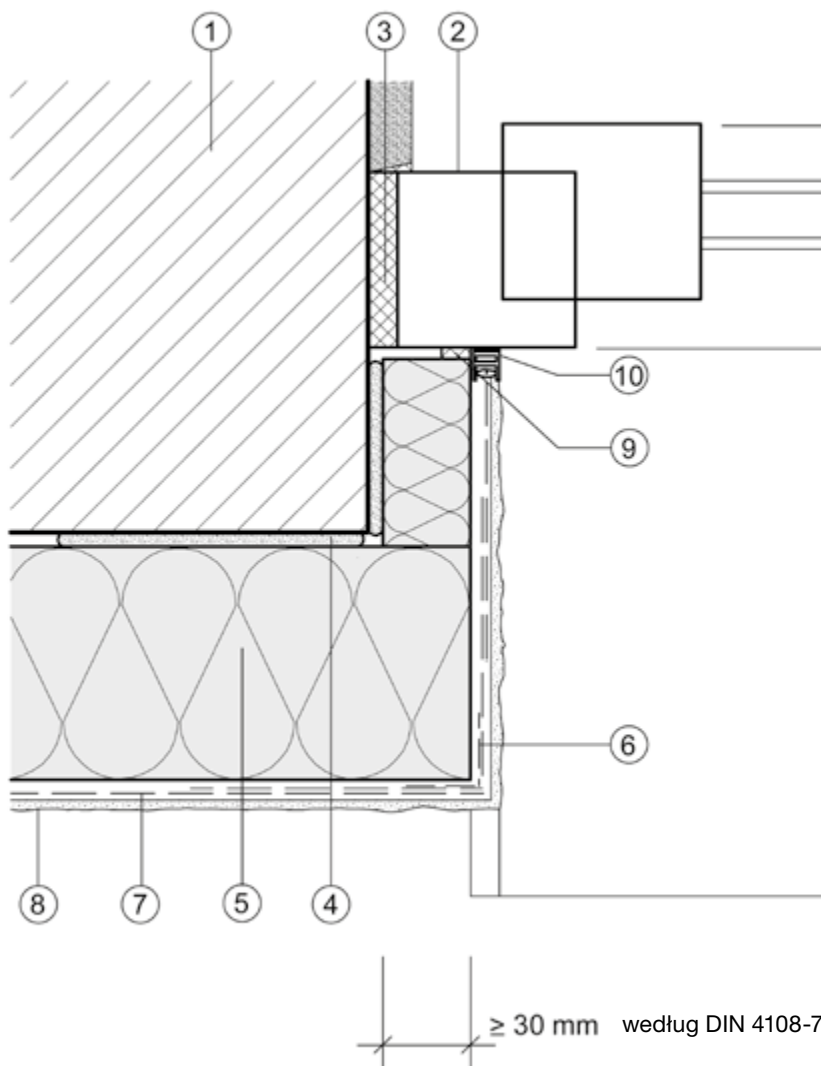
Połączenie ocieplenia przy otworach odporne na zacinające deszcze - okna / drzwi wyrównane do lica ściany w stanie surowym - warianty

- 1 Wymurówka ściany
- 2 Ościeżnica okienna / ościeżnica drzwiowa
- 3 Łączenie zgodnie z DIN 18355 lub 18360
- 4 Zaprawa klejowa Prince Color Z301 PS / PHS / KAM / Z301 Super biała / Z301 Super szara
- 5 Płyta izolacyjna MultiTherm®
- 6 Zaprawa zbrojąca Prince Color KAM / Z301 Super biała z siatką

- 7 Zabezpieczenie krawędzi, np. MultiTherm® - listwa narożna (PCW) z siatką
- 8 Nawierzchniowa warstwa tynkarska Prince Color Multiputz
- 9 Profil zamykający tynkarski
- 10 Uszczelniająca taśma rozprężna MultiTherm®
- 11 Fazowanie
- 12 Listwa przyokienna

Rysunek szczegółowy D 03

Bezspoinowe systemy ociepleniowe MultiTherm®

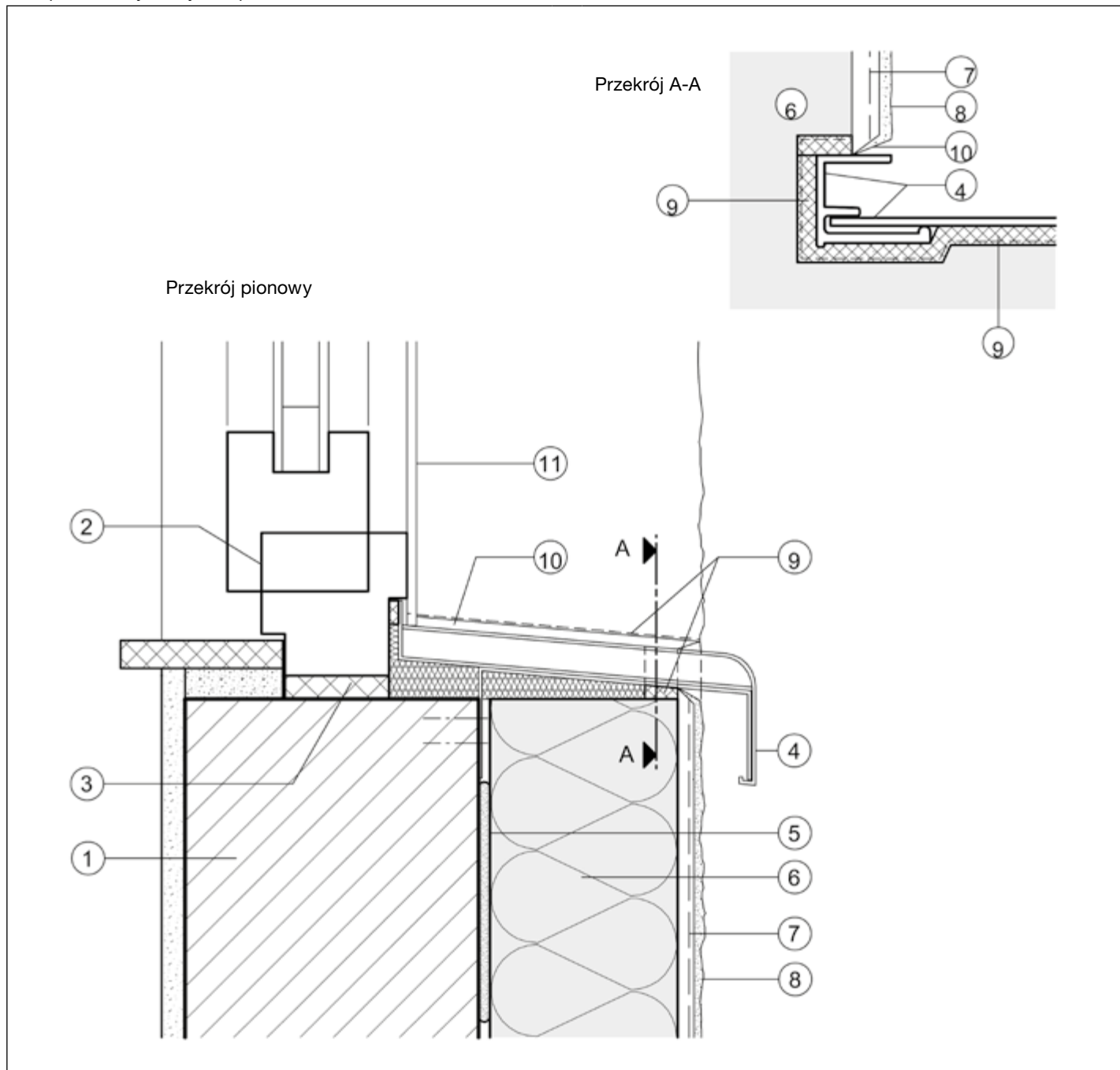


Połączenie ocieplenia odporne na zacinające deszcze uszczelnione za pomocą taśmy rozprężnej i listwy przyokienniej z siatką

- | | |
|--|--|
| 1 Wymurówka ściany | 5 Zabezpieczenie krawędzi, np. listwa narożna (PCW) MultiTherm® z siatką |
| 2 Ościeżnica okienna / ościeżnica drzwiowa | 6 Zabezpieczenie krawędzi, np. listwa narożna (PCW) MultiTherm® z siatką |
| 3 Łączenie zgodnie z DIN 18355 lub 18360 | 7 Zaprawa zbrojąca Prince Color KAM / Z301 Super biała z siatką |
| 4 Zaprawa klejowa Prince Color Z301 PS / PHS / KAM / Z301 Super biała / Z301 Super szara | 8 Nawierzchniowa warstwa tynkarska Prince Color Multiputz |
| 5 Płyta izolacyjna MultiTherm® | 9 Uszczelniająca taśma rozprężna MultiTherm® |
| | 10 Listwa przyokienna |

Rysunek szczegółowy D 04

Bezspoinowe systemy ociepleniowe MultiTherm®

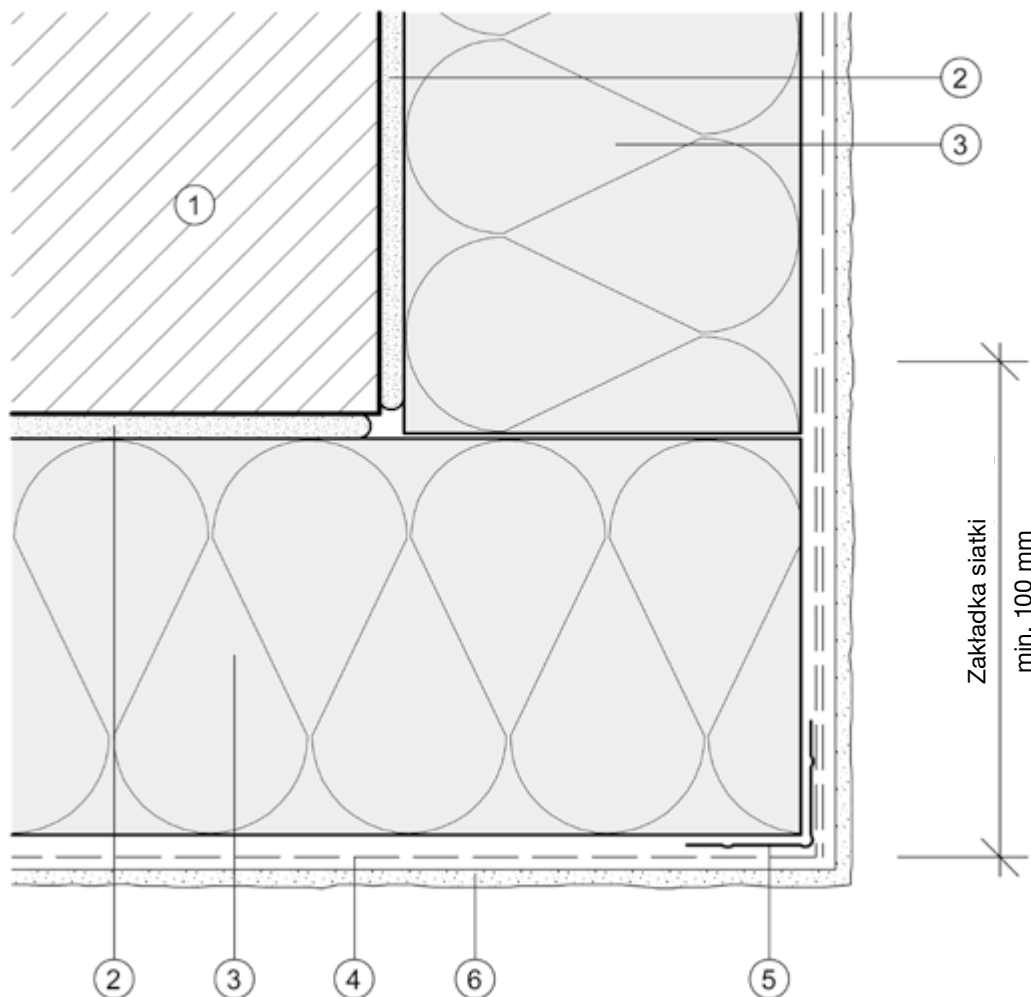


Łączenie ocieplenia z parapetem okiennym aluminiowym

- | | |
|--|--|
| 1 Wymurówka ściany | 7 Zaprawa zbrojąca Prince Color KAM / Z301 Super biała z siatką |
| 2 Ościeżnica okienna | 8 Nawierzchniowa warstwa tynkarska Prince Color Multiputz |
| 3 Łączenie zgodnie z DIN 18355 lub 18360 | 9 Uszczelniająca taśma rozprężna MultiTherm® |
| 4 Parapet okienny z nasadzonymi bocznymi profilami zamykającymi | 10 Fazowanie |
| 5 Zaprawa klejowa Prince Color Z301 PS / PHS / KAM / Z301 Super biała / Z301 Super szara | 11 Uszczelniająca taśma rozprężna MultiTherm® / listwa dylatacyjna |
| 6 Płyta izolacyjna MultiTherm® | |

Rysunek szczegółowy E 01

Bezspoinowe systemy ociepleniowe MultiTherm®



Zabezpieczenie krawędzi wierzchnich warstw tynkarskich za pomocą kątownika (aluminium powlekane)

1 Wymurówka ściany

2 Zaprawa klejowa Prince Color Z301 PS / PHS / KAM / Z301 Super biała / Z301 Super szara

3 Płyta izolacyjna MultiTherm®

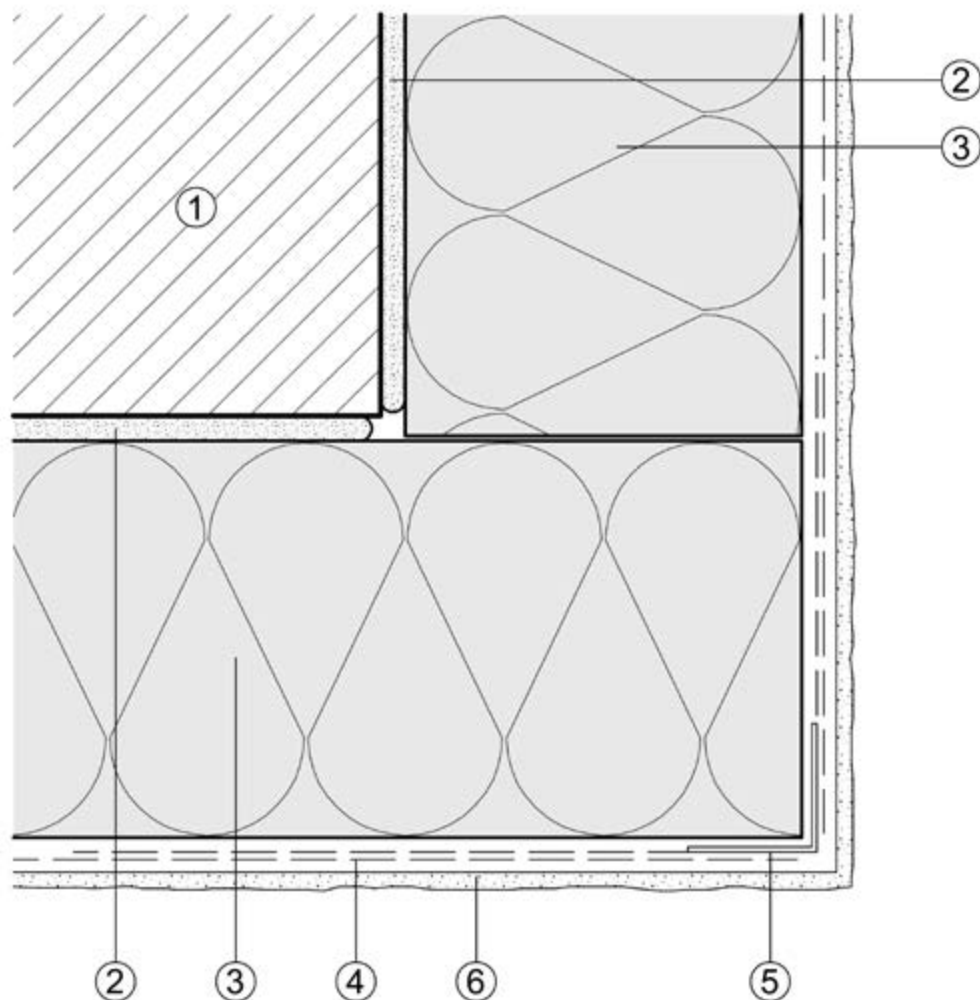
4 Zaprawa zbrojąca Prince Color KAM / Z301 Super biała

5 Kątownik narożny bez tkaniny

6 Nawierzchniowa warstwa tynkarska Prince Color Multiputz

Rysunek szczegółowy E 02

Bezspoinowe systemy ociepleniowe MultiTherm®



Zabezpieczenie krawędzi wierzchnich warstw tynkarskich za pomocą kątownika plastikowego (PCW) z siatką

1 Wymurówka ściany

2 Zaprawa klejowa Prince Color Z301 PS / PHS / KAM /
Z301 Super biała / Z301 Super szara

3 Płyta izolacyjna MultiTherm®

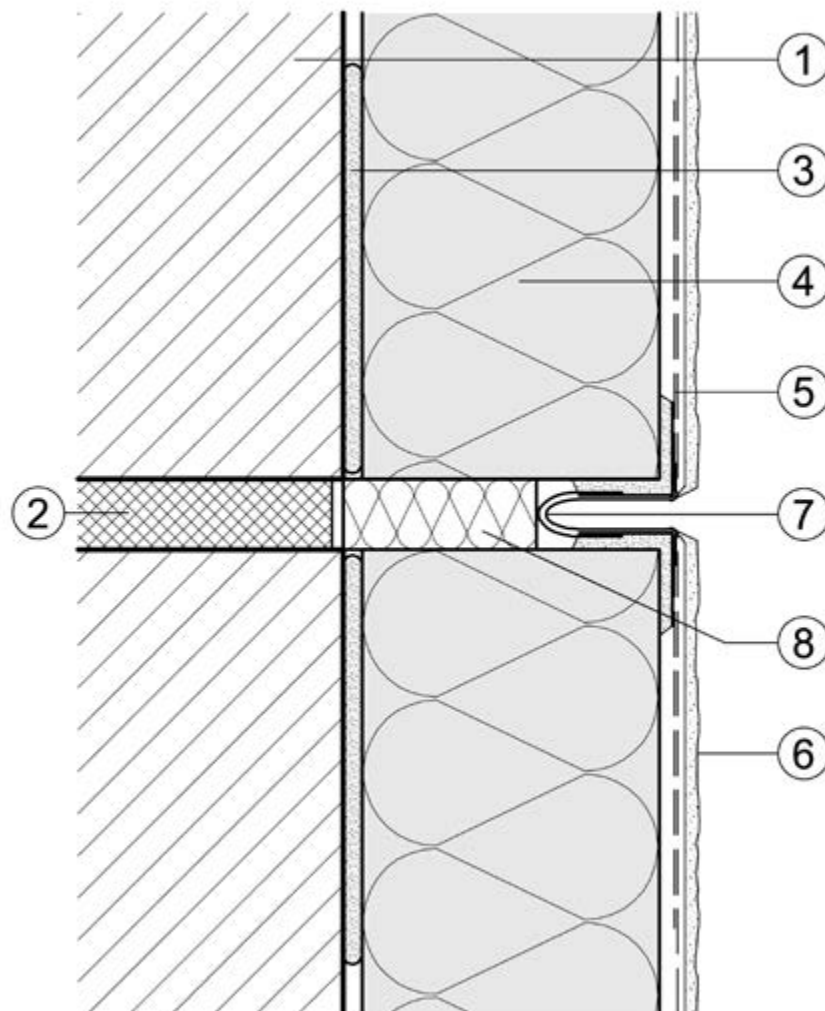
4 Zaprawa zbrojąca Prince Color KAM / Z301 Super biała
z siatką

5 Kątownik plastikowy (PCW) z siatką

6 Nawierzchniowa warstwa tynkarska Prince Color Multiputz

Rysunek szczegółowy F 01

Bezspoinowe systemy ociepleniowe MultiTherm®

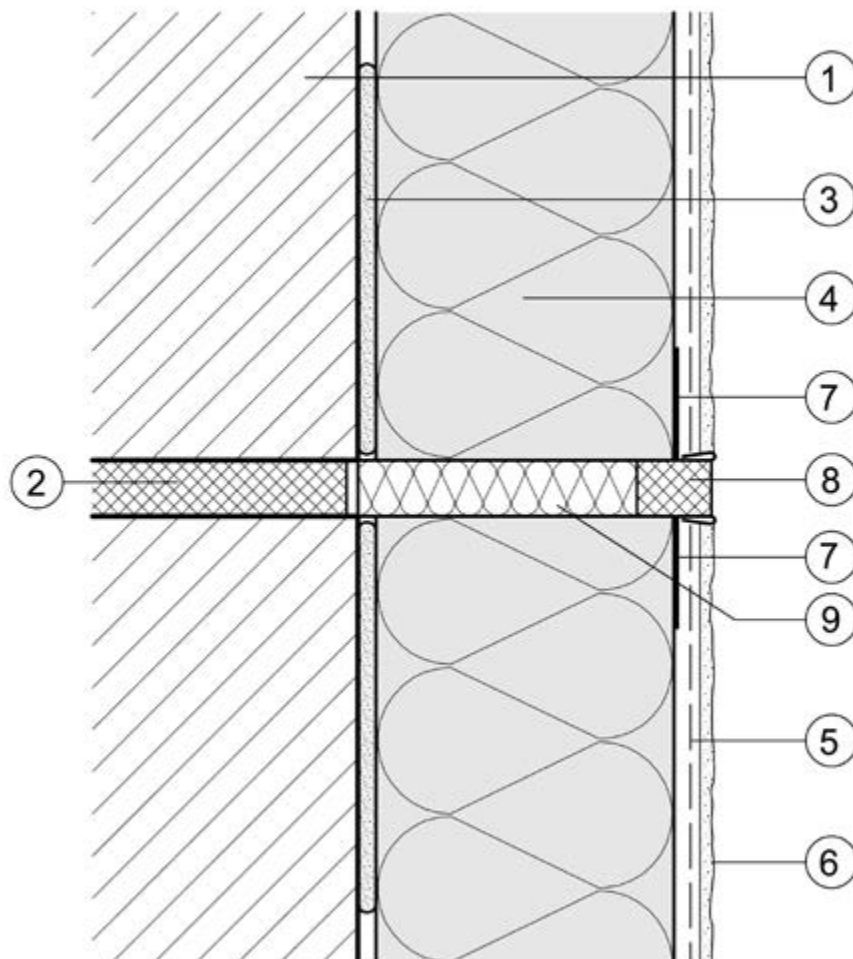


Wykonanie dylatacji dla powierzchni prostych utworzonej za pomocą listwy dylatacyjnej - kształt E

- | | |
|--|--|
| 1 Wymurówka ściany | 5 Zaprawa zbrojąca Prince Color KAM / Z301 Super biała |
| 2 Szczelina dylatacyjna budynku | 6 Nawierzchniowa warstwa tynkarska Prince Color Multiputz |
| 3 Zaprawa klejowa Prince Color Z301 PS / PHS / KAM / Z301 Super biała / Z301 Super szara | 7 Listwa MultiTherm® dylatacyjna kształt E dla powierzchni prostych (szerokość spoiny 5-30 mm) |
| 4 Płyta izolacyjna MultiTherm® | 8 Elastyczny pasek wełny mineralnej |

Rysunek szczegółowy F 02

Bezspoinowe systemy ociepleniowe MultiTherm®

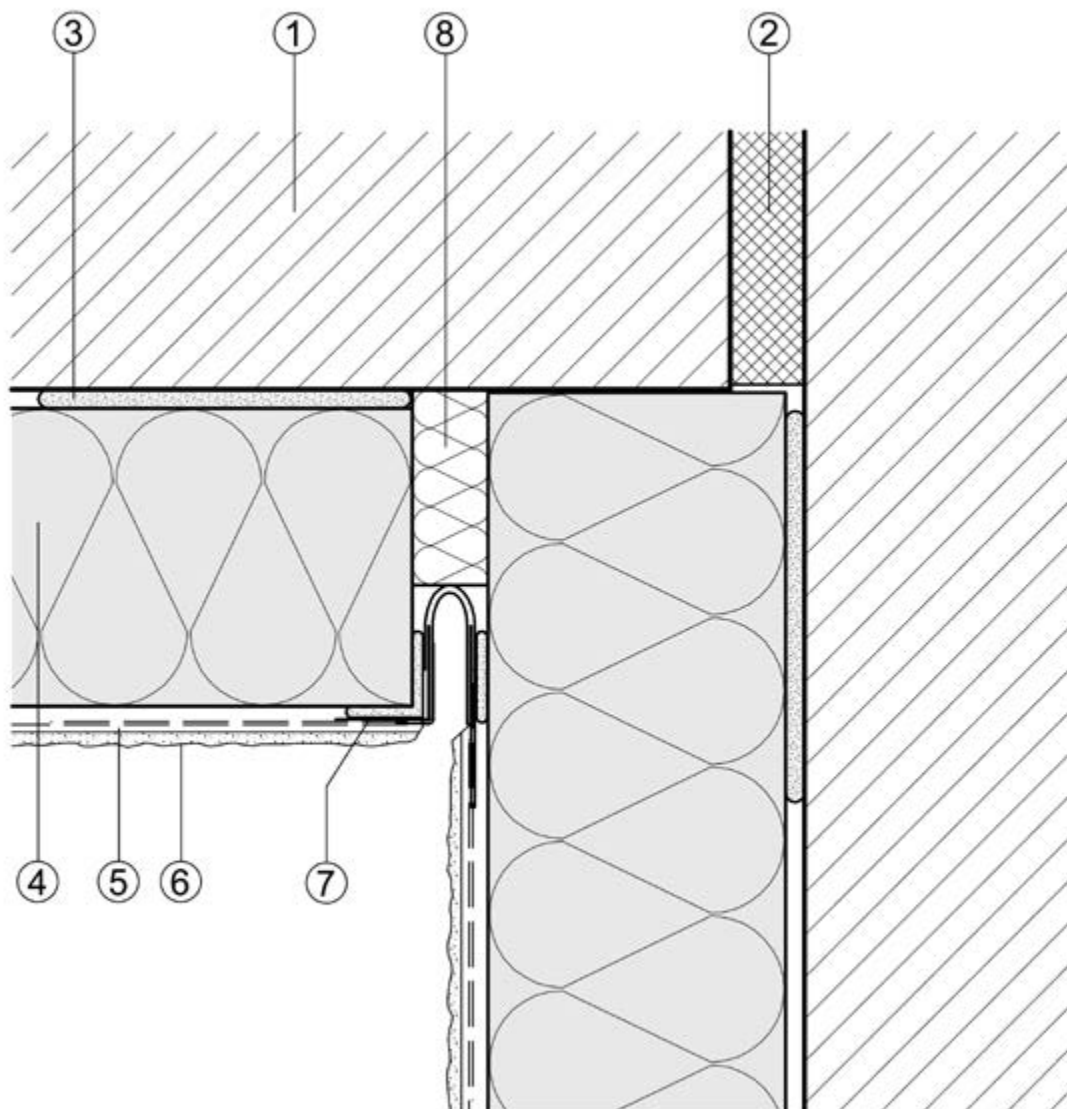


Wykonanie dylatacji dla powierzchni prostych utworzonej za pomocą profilu zamykającego do tynku oraz taśmy rozprężnej

- | | |
|--|---|
| 1 Wymurówka ściany | 6 Nawierzchniowa warstwa tynkarska Prince Color Multiputz |
| 2 Dylatacja budynku | 7 MultiTherm® profil zamykający tynkarski |
| 3 Zaprawa klejowa Prince Color Z301 PS / PHS / KAM / Z301 Super biała / Z301 Super szara | 8 Uszczelniająca taśma rozprężna MultiTherm® do spoinowania do szczelin dylatacyjnych (szerokość spoiny 10-18 mm) |
| 4 Płyta izolacyjna MultiTherm® | 9 Elastyczny pasek wełny mineralnej |
| 5 Zaprawa zbrojąca Prince Color KAM / Z301 Super biała | |

Rysunek szczegółowy F 03

Bezspoinowe systemy ociepleniowe MultiTherm®

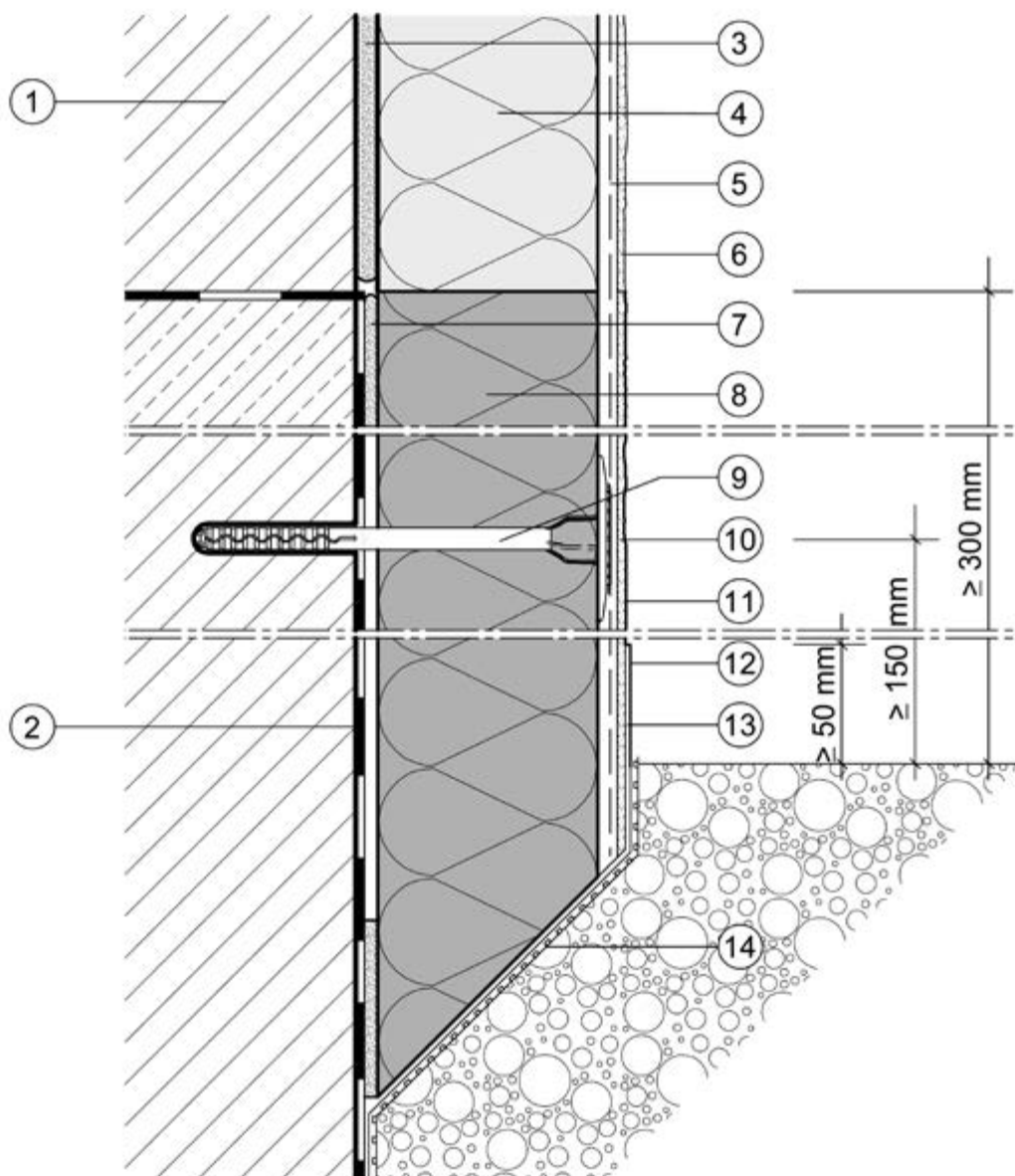


Wykonanie dylatacji dla powierzchni narożnej utworzonej za pomocą listwy dylatacyjnej - kształt V

- | | |
|--|---|
| 1 Wymurówka ściany | 5 Zaprawa zbrojąca Prince Color KAM / Z301 Super biała |
| 2 Szczelina dylatacyjna budynku | 6 Nawierzchniowa warstwa tynkarska Prince Color Multiputz |
| 3 Zaprawa klejowa Prince Color Z301 PS / PHS / KAM / Z301 Super biała / Z301 Super szara | 7 Listwa dylatacyjna kształt V do naroży (szerokość spoiny 5-30 mm) |
| 4 Płyta izolacyjna MultiTherm® | 8 Elastyczny pasek wełny mineralnej |

Rysunek szczegółowy G 01

Bezspoinowe systemy ociepleniowe MultiTherm®

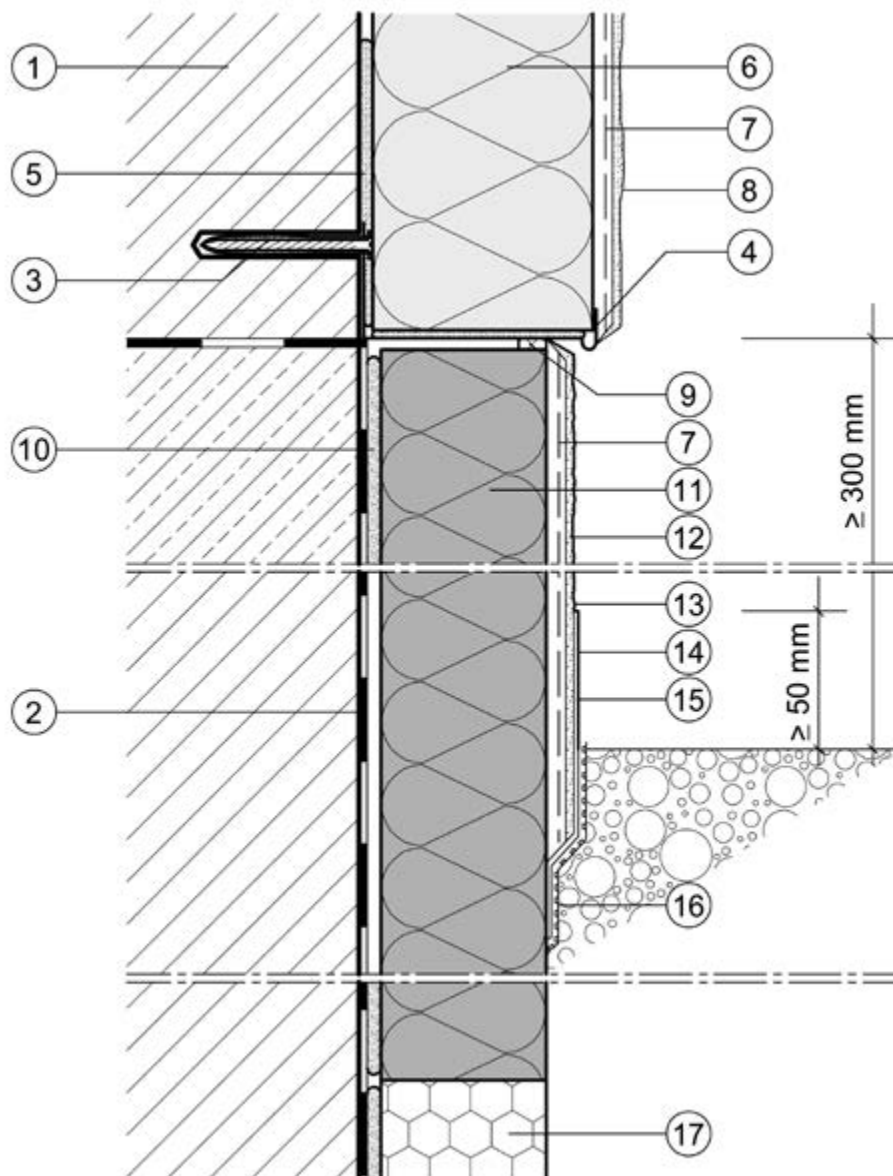


Ocieplenie cokołu przylegającego do ziemi oraz nieznacznie zagłębionego w gruncie

- | | |
|--|--|
| 1 Wymurówka ściany | 8 Płyta izolacyjna do sektora cokołowego EPS 30-035 |
| 2 Uszczelnienie budowli zgodnie z DIN 18 195 (wykonane na budowie) | 9 Łączniki MultiTherm® wbijane lub wkręcane |
| 3 Zaprawa klejowa Prince Color Z301 PS / PHS / KAM / Z301 Super biała / Z301 Super szara | 10 Nawierzchniowa warstwa tynkarska Prince Color Multiputz |
| 4 Płyta izolacyjna MultiTherm® | 11 Preparat gruntujący Prince Color Multigrund PGS |
| 5 Zaprawa zbrojąca Prince Color KAM / Z301 Super biała | 12 Farba silikonowa Prince Color Multitop FS, 2 warstwy |
| 6 Nawierzchniowa warstwa tynkarska Prince Color Multiputz | 13 Mineralna elastyczna powłoka uszczelniająca Masterseal 6100FX na bazie cementu lub PCI Pecimor® 2K lub DK - klej bitumiczny 2-składnikowy, jako uszczelnienie |
| 7 Uszczelnienie z PCI Pecimor® 2K lub DK - klej bitumiczny 2-składnikowy | 14 Folia kubełkowa lub podobna. |

Rysunek szczegółowy G 02

Bezspoinowe systemy ociepleniowe MultiTherm®

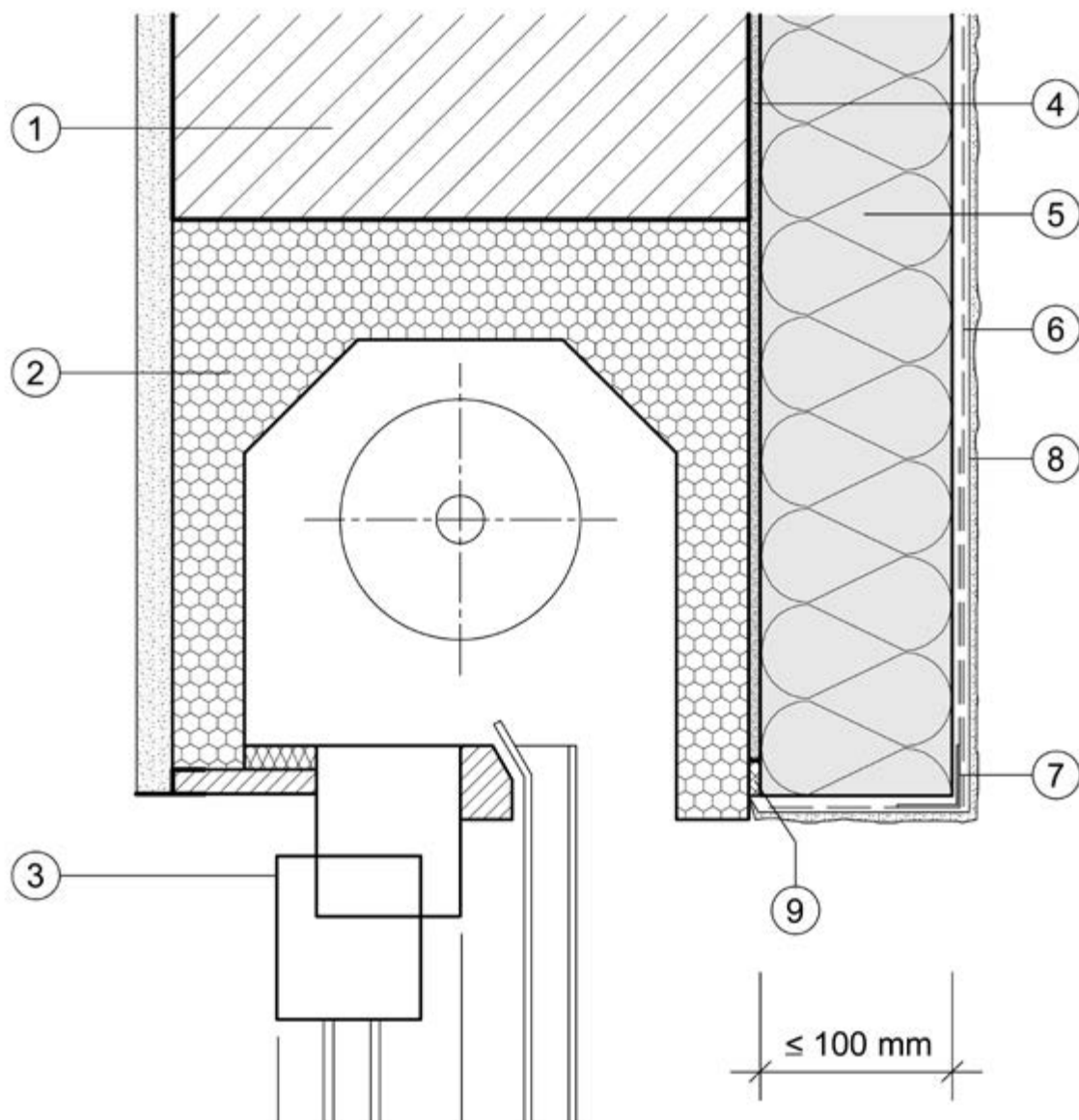


Ocieplenie cokołu cofniętego z listwą cokołową i ociepleniem sektora podziemnego

- | | |
|--|---|
| 1 Wymurówka ściany | 10 Uszczelnienie z PCI Pecimor® 2K lub DK - klej bitumiczny 2-składnikowy |
| 2 Uszczelnienie budowli zgodnie z DIN 18 195 (wykonane na budowie) | 11 Płyta izolacyjna do sektora cokołowego EPS 30-035 |
| 3 Łączniki wbijane MultiTherm® | 12 Nawierzchniowa warstwa tynkarska Prince Color Multiputz |
| 4 Listwa cokołowa MultiTherm® | 13 Prince Color Multigrund PGS |
| 5 Zaprawa klejowa Prince Color Z301 PS / PHS / KAM / Z301 Super biała / Z301 Super szara | 14 Farba silikonowa PC Multitop FS, 2 warstwy |
| 6 Płyta izolacyjna MultiTherm® | 15 Mineralna elastyczna powłoka uszczelniająca Masterseal 6100FX na bazie cementu, zamiennie PCI Pecimor® 2K lub DK - klej bitumiczny 2-składnikowy, jako uszczelnienie |
| 7 Zaprawa zbrojąca Prince Color KAM / Z301 Super biała | 16 Folia kubełkowa itp. |
| 8 Nawierzchniowa warstwa tynkarska Prince Color Multiputz | 17 Płyta izolacyjna ze styropianu XPS- Styrodur |
| 9 Uszczelniająca taśma rozprężna MultiTherm® | |

Rysunek szczegółowy H 01

Bezspoinowe systemy ociepleniowe MultiTherm®



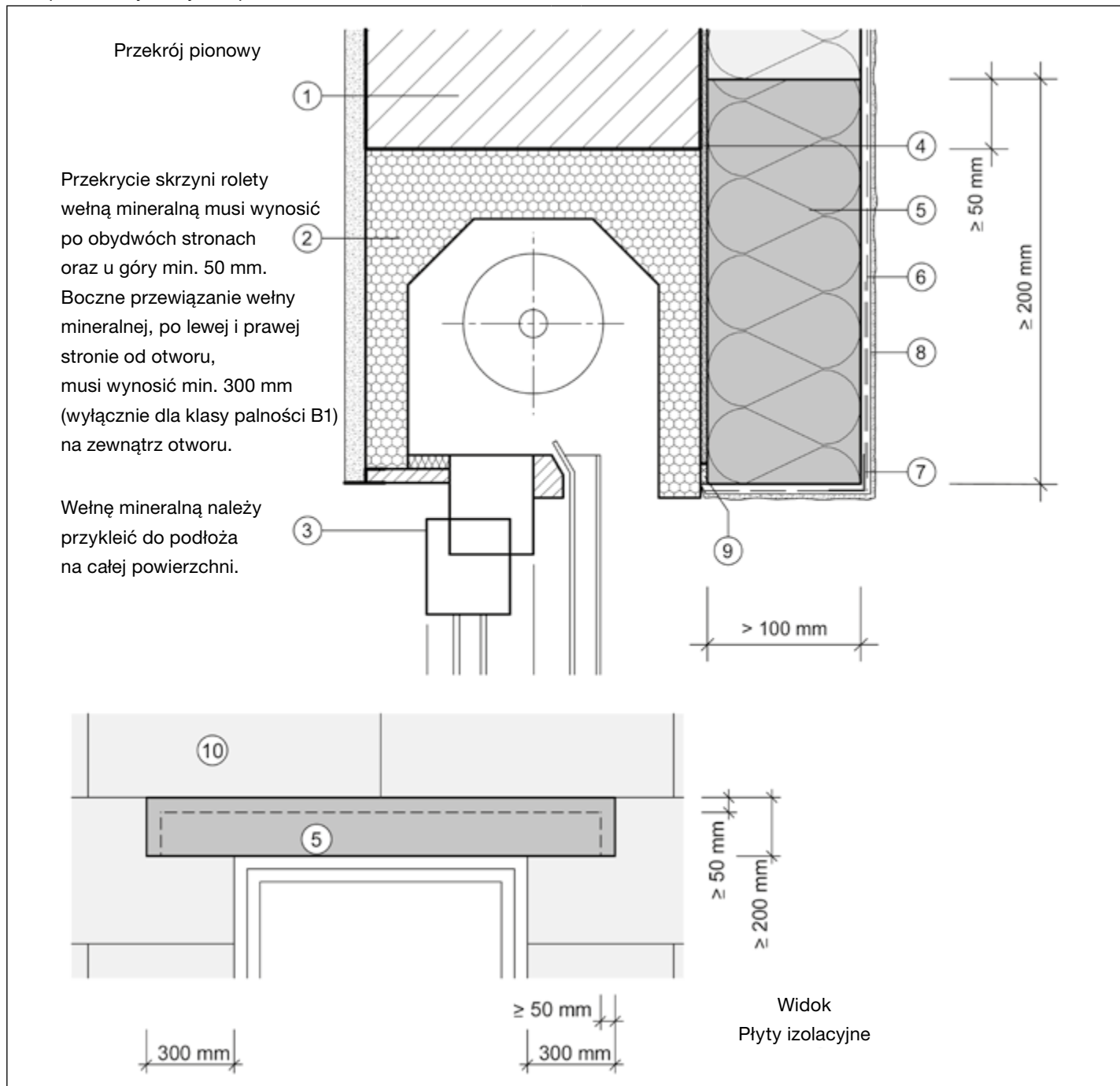
Łączenie ocieplenia ze skrzynią żaluzji zlicowaną ze ścianą w stanie surowym

Grubość płyty izolacyjnej ze styropianu ≤ 100 mm

- | | |
|--|--|
| 1 Wymurówka ściany | 6 Zaprawa zbrojąca Prince Color KAM / Z301 Super biała |
| 2 Skrzynia żaluzji | 7 Zabezpieczenie krawędzi, np. listwa narożna (PCW) MultiTherm® z siatką |
| 3 Ościeżnica okienna / ościeżnica drzwiowa | 8 Nawierzchniowa warstwa tynkarska Prince Color Multiputz |
| 4 Zaprawa klejowa Prince Color Z301 DK / Z301 PS / PHS / KAM / Z301 Super biała / Z301 Super szara | 9 Uszczelniająca taśma rozprężna MultiTherm® |
| 5 Płyta izolacyjna MultiTherm® | |

Rysunek szczegółowy H 02

Bezspoinowe systemy ociepleniowe MultiTherm®



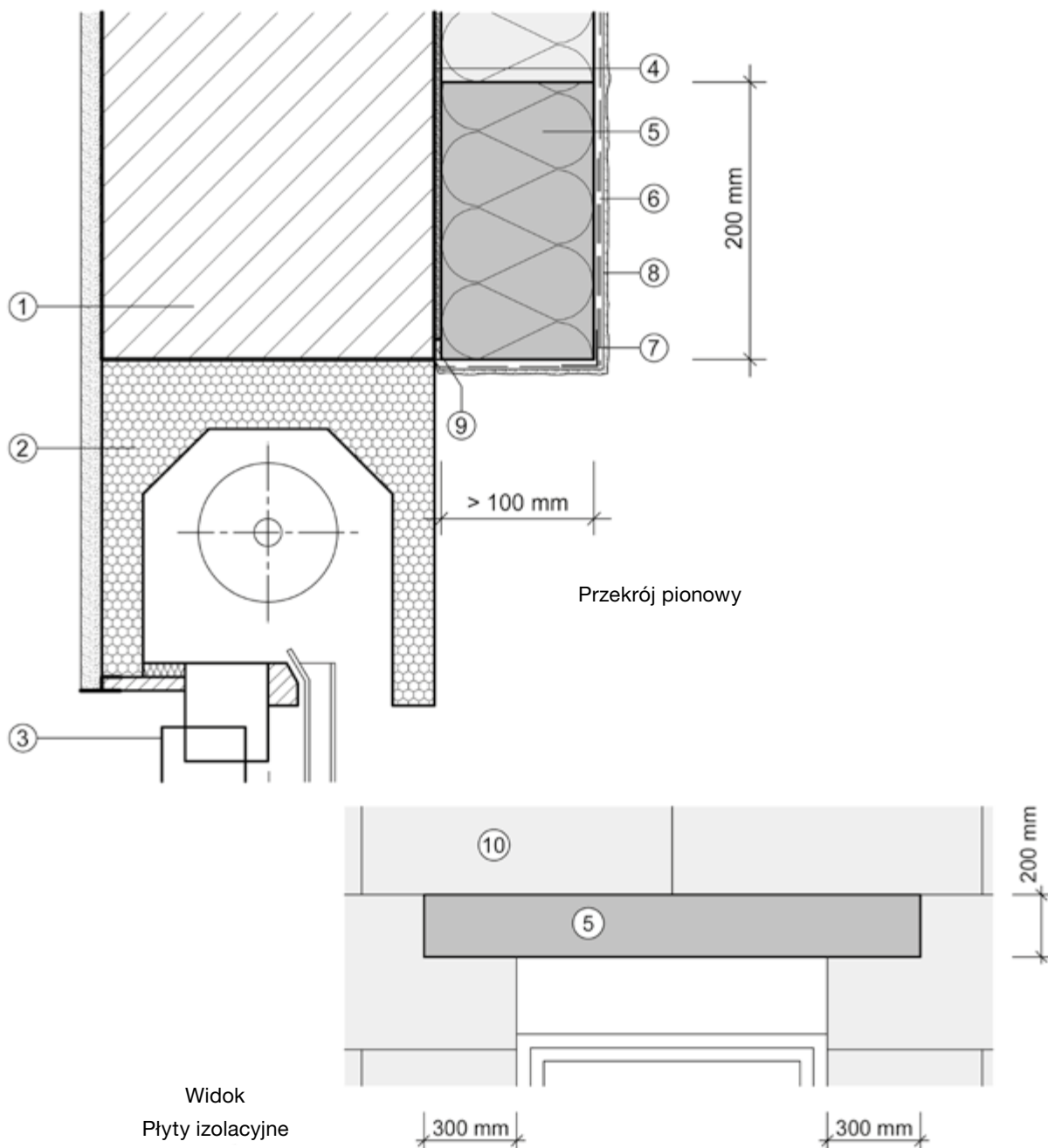
Łączenie ocieplenia ze skrzynią żaluzji zlicowaną ze ścianą w stanie surowym

Grubość płyty izolacyjnej ze styropianu > 100 mm

- | | |
|---|---|
| 1 Wymurówka ściany | 6 Zaprawa zbrojąca Prince Color KAM / Z301 Super biała |
| 2 Skrzynia żaluzji | 7 Zabezpieczenie krawędzi, np. listwa narożna MultiTherm® z tkaniną (PCW) |
| 3 Ościeżnica okienna / ościeżnica drzwiowa | 8 Nawierzchniowa warstwa tynkarska Prince Color Multiputz |
| 4 Zaprawa klejowa Prince Color Z301 DK lub PS / PHS / KAM / Z301 Super biała / Z301 Super szara | 9 Uszczelniająca taśma rozprężna MultiTherm® |
| 5 MultiTherm® - wełna mineralna lamelowa | 10 Płyta izolacyjna MultiTherm® ze styropianu |

Rysunek szczegółowy H 03

Bezspoinowe systemy ociepleniowe MultiTherm®



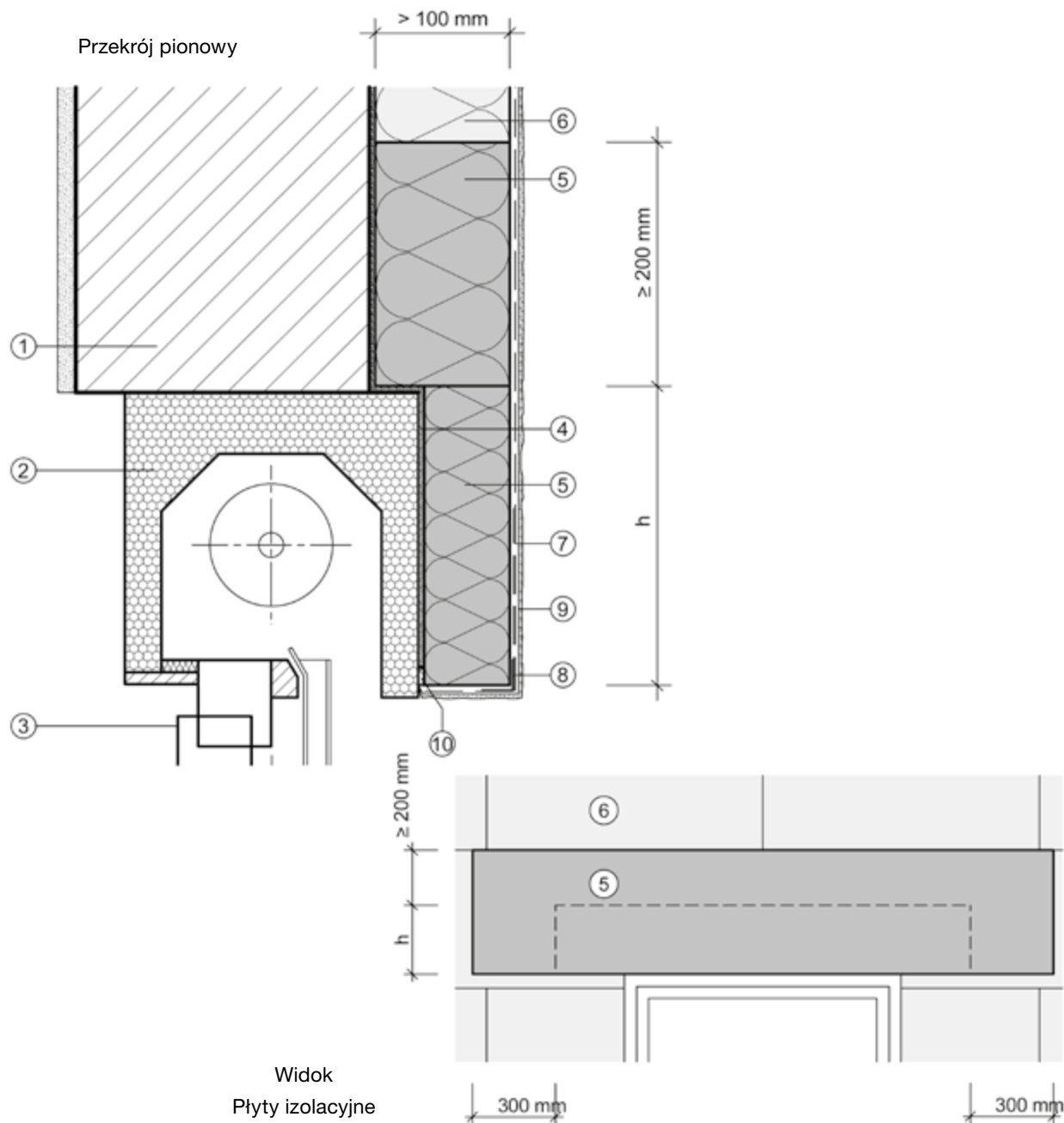
Łączenie ocieplenia zintegrowaną skrzynią żaluzji

Grubość płyty izolacyjnej ze styropianu > 100 mm

- | | |
|--|--|
| 1 Wymurówka ściany | 6 Zaprawa zbrojąca Prince Color KAM / Z301 Super biała |
| 2 Skrzynia żaluzji | 7 Zabezpieczenie krawędzi, np. MultiTherm® - listwa narożna (PCW) z siatką |
| 3 Ościeżnica okienna / ościeżnica drzwiowa | 8 Nawierzchniowa warstwa tynkarska Prince Color Multiputz |
| 4 Zaprawa klejowa Prince Color Z301 PS / PHS / KAM / Z301 Super biała / Z301 Super szara | 9 Uszczelniająca taśma rozprężna MultiTherm® |
| 5 Płyta izolacyjna MultiTherm® z wełny mineralnej lamelowej | 10 Płyta izolacyjna MultiTherm® ze styropianu |

Rysunek szczegółowy H 04

Bezspoinowe systemy ociepleniowe MultiTherm®



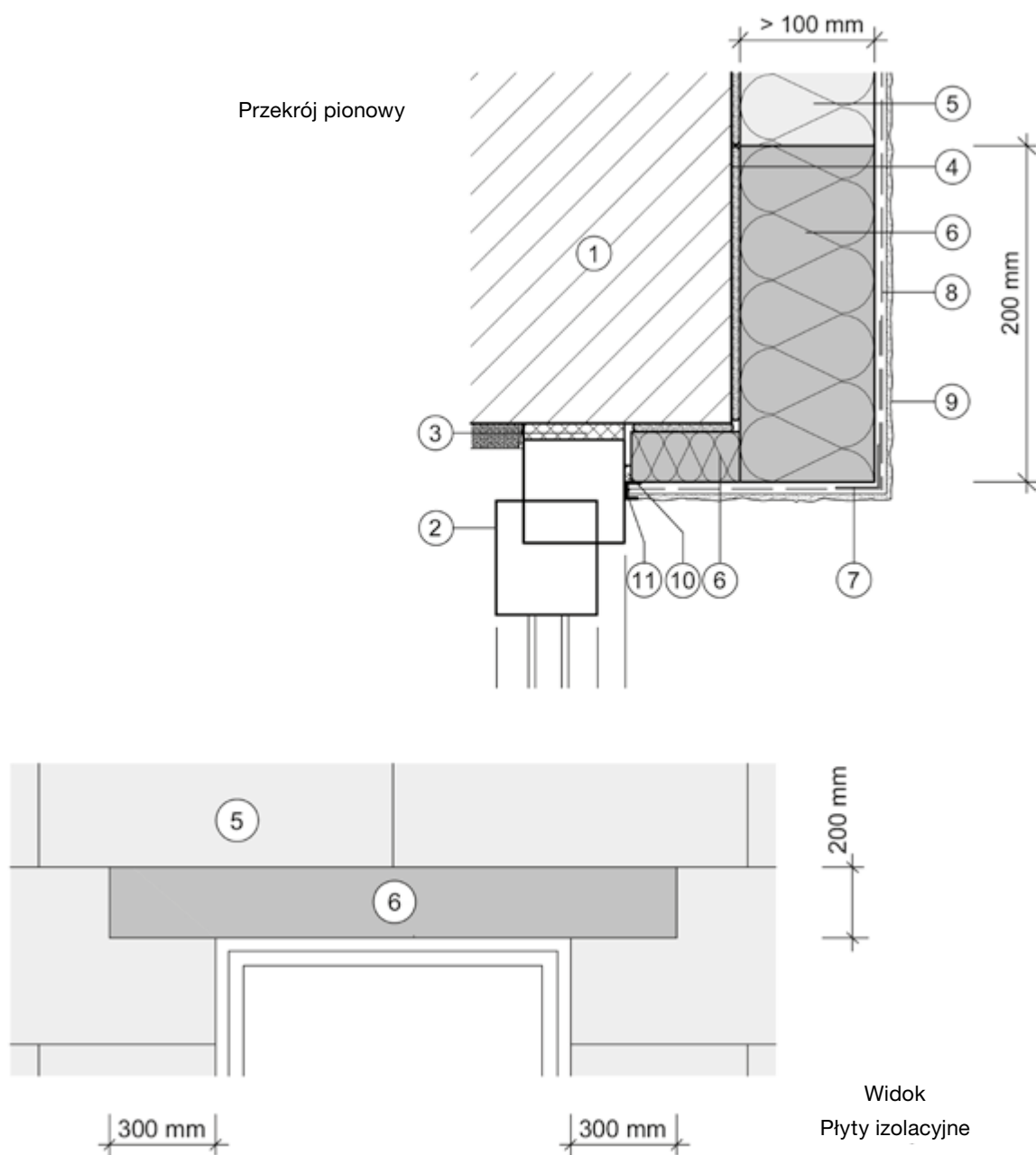
Łączenie ocieplenia wysuniętą skrzynią żaluzji

Grubość płyty izolacyjnej ze styropianu > 100 mm

- | | |
|---|--|
| 1 Wymurówka ściany | 6 Płyta izolacyjna MultiTherm® ze styropianu |
| 2 Skrzynia żaluzji | 7 Zaprawa zbrojąca Prince Color KAM / Z301 Super biała |
| 3 Ościeżnica okienna / ościeżnica drzwiowa | 8 Zabezpieczenie krawędzi, np. MultiTherm® - listwa narożna (PCW) z siatką |
| 4 Zaprawa klejowa Prince Color Z301 DK lub PS / PHS / KAM / Z301 Super biała / Z301 Super szara | 9 Nawierzchniowa warstwa tynkarska Prince Color Multiputz |
| 5 Płyta izolacyjna MultiTherm® z wełny mineralnej lamelowej | 10 Uszczelniająca taśma rozprężna MultiTherm® |

Rysunek szczegółowy I 01

Bezspoinowe systemy ociepleniowe MultiTherm®



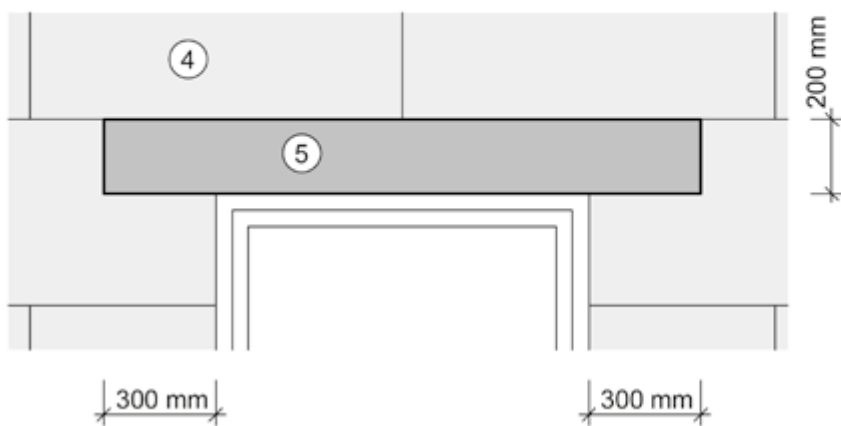
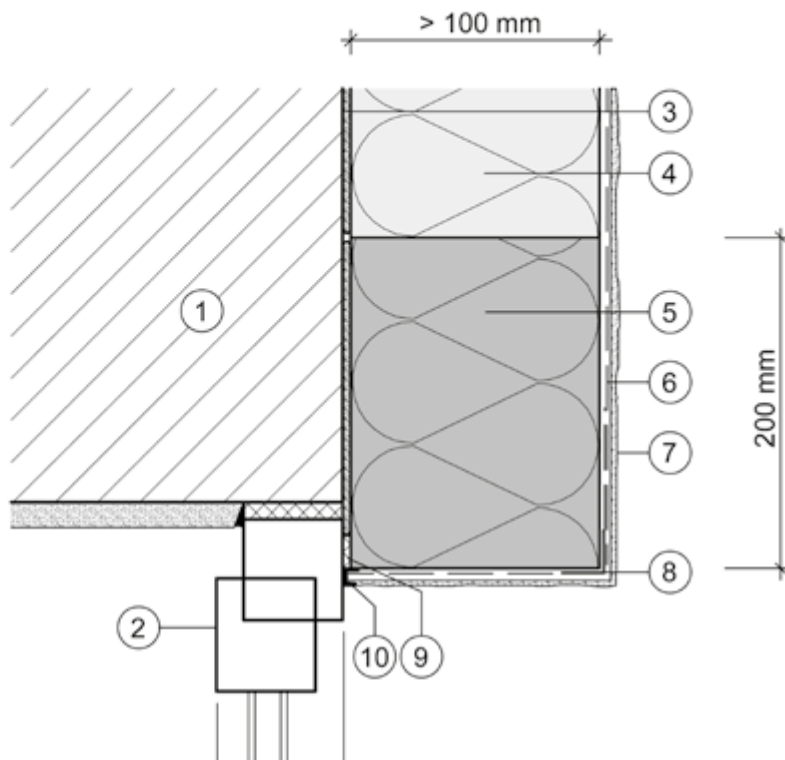
Uzyskanie klasy palności B1 za pomocą opasek z wełny mineralnej - ocieplenie ościeży

- | | |
|--|--|
| 1 Wymurówka ściany | 7 Zabezpieczenie krawędzi, np. listwa narożna Multitherm z tkaniną (PCW) |
| 2 Ościeżnica okienna / ościeżnica drzwiowa | 8 Zaprawa zbrojąca Prince Color KAM / Z301 Super biała |
| 3 Łączenie zgodnie z DIN 18355 lub 18360 | 9 Nawierzchniowa warstwa tynkarska Prince Color Multiputz |
| 4 Zaprawa klejowa Prince Color Z301 PS / PHS / KAM / Z301 Super biała / Z301 Super szara | 10 Uszczelniająca taśma rozprężna MultiTherm® |
| 5 Płyta izolacyjna MultiTherm® ze styropianu | 11 Listwa przyokienna MultiTherm® |
| 6 Płyta izolacyjna MultiTherm® z wełny mineralnej lamelowej | |

Rysunek szczegółowy I 02

Bezspoinowe systemy ociepleniowe MultiTherm®

Przekrój pionowy



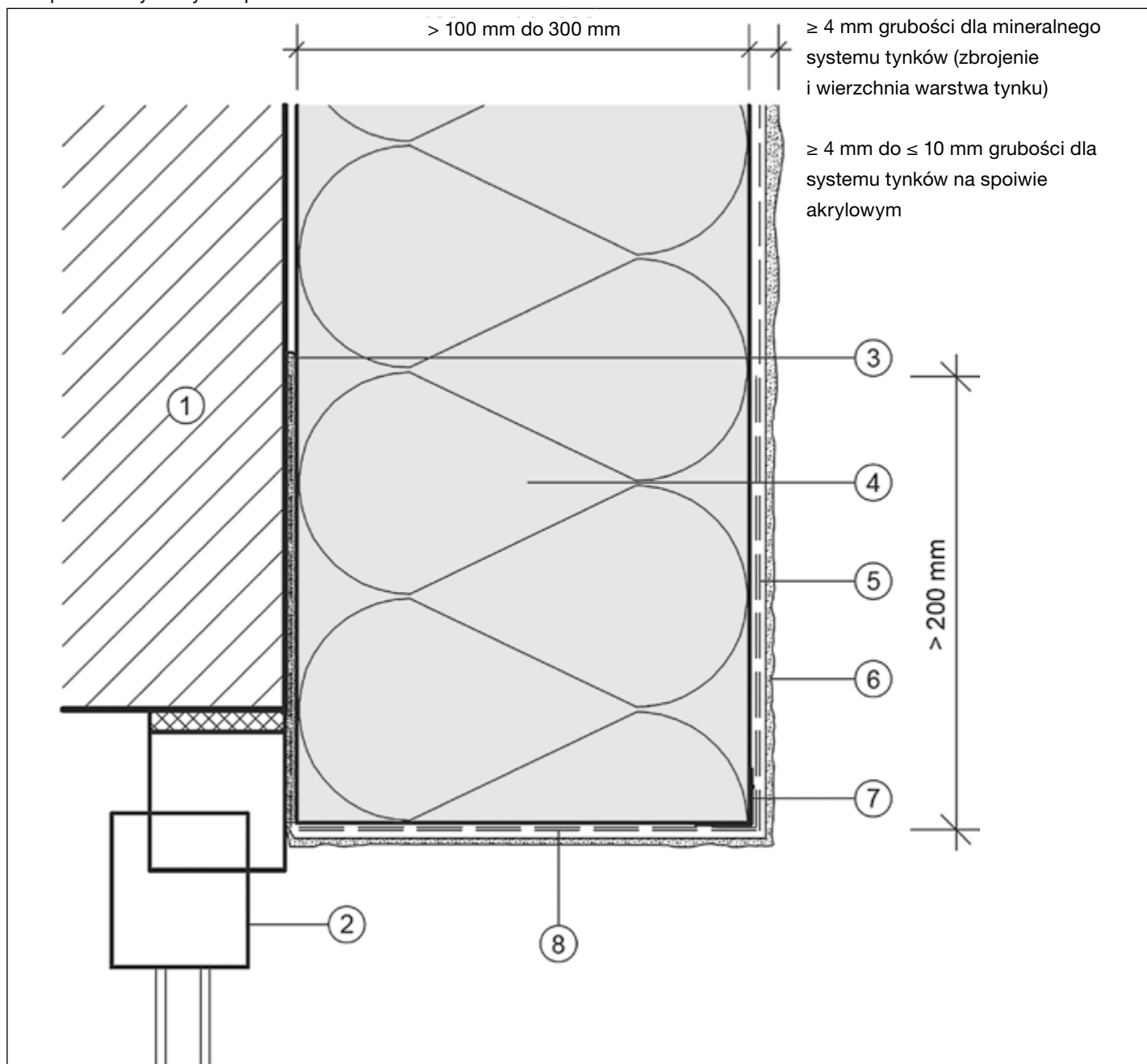
Widok
Płyty izolacyjne

Uzyskanie klasy palności B1 za pomocą opasek z wełny mineralnej – okna zlicowane ze ścianą w stanie surowym

- | | |
|--|--|
| 1 Wymurówka ściany | 6 Zaprawa zbrojąca Prince Color KAM / Z301 Super biała |
| 2 Ościeżnica okienna / ościeżnica drzwiowa | 7 Nawierzchniowa warstwa tynkarska Prince Color Multiputz |
| 3 Zaprawa klejowa Prince Color Z301 PS / PHS / KAM / Z301 Super biała / Z301 Super szara | 8 Zabezpieczenie krawędzi, np. listwa narożna Multitherm z tkaniną (PCW) |
| 4 Płyta izolacyjna MultiTherm® ze styropianu | 9 Uszczelniająca taśma rozprężna MultiTherm® |
| 5 Płyta izolacyjna MultiTherm® z wełny mineralnej lamelowej | 10 Listwa przyokienna MultiTherm® |

Rysunek szczegółowy I 03

Bezspoinowe systemy ociepleniowe MultiTherm®



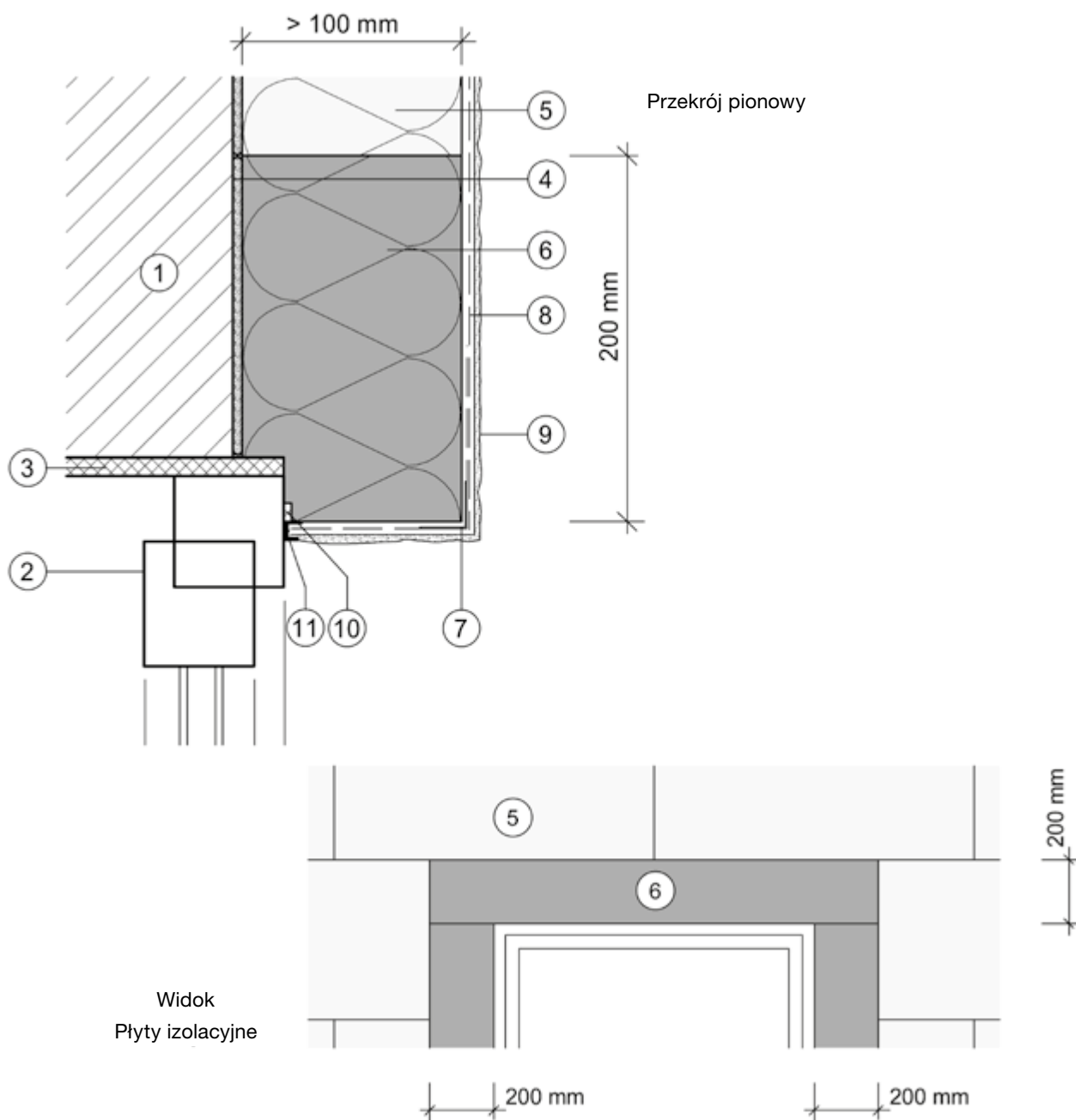
* dotyczy tylko płyty izolacyjnej fasadowej MultiTherm® z Neoporu EPS 15-035

Uzyskanie klasy palności B1* za pomocą podwójnej warstwy siatki – okna osadzone do lica ściany w stanie surowym

- | | |
|--|--|
| 1 Wymurówka ściany | 5 Zaprawa zbrojąca Prince Color KAM / Z301 Super biała |
| 2 Ościeżnica okienna / ościeżnica drzwiowa | 6 Nawierzchniowa warstwa tynkarska Prince Color Multiputz |
| 3 Zaprawa klejowa Prince Color Z301 PS / PHS / KAM / Z301 Super biała / Z301 Super szara | 7 Zabezpieczenie krawędzi, np. listwa narożna (PCW) Multitherm bez tkaniny |
| 4 Płyta izolacyjna fasadowa MultiTherm® Grafit z Neoporu EPS 15-035 | 8 Podwójna warstwa zbrojąca z siatką |

Rysunek szczegółowy I 04

Bezspoinowe systemy ociepleniowe MultiTherm®

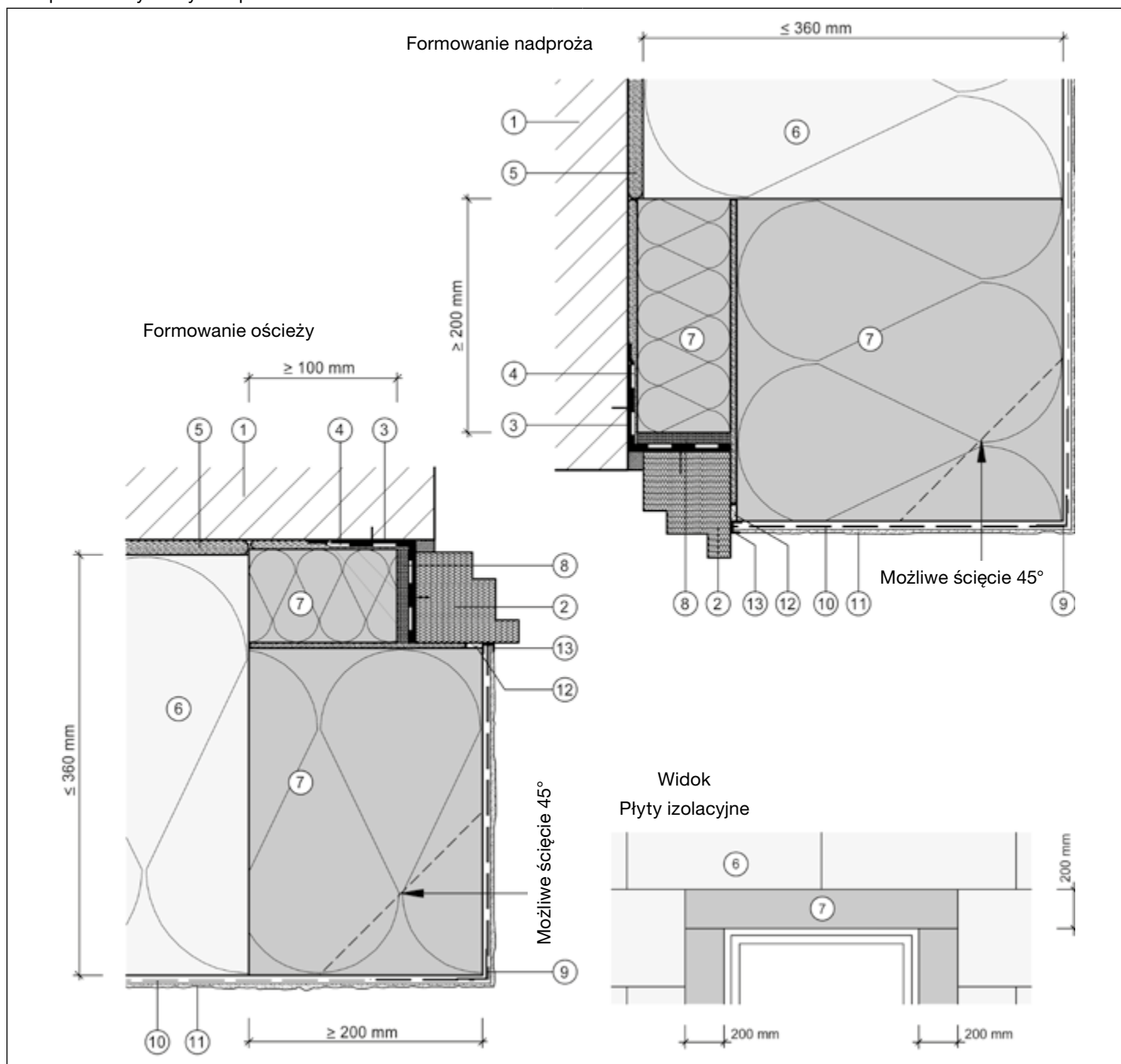


Uzyskanie klasy palności B1 za pomocą opasek z wełny mineralnej – okna wysunięte

- | | |
|---|---|
| 1 Wymurówka ściany | 7 Zabezpieczenie krawędzi, np. MultiTherm® - listwa narożna (PCW) z siatką lub kapinosowa |
| 2 Ościeżnica okienna / ościeżnica drzwiowa | 8 Zaprawa zbrojąca Prince Color KAM / Z301 Super biała |
| 3 Łączenie zgodnie z DIN 18355 lub 18360 | 9 Nawierzchniowa warstwa tynkarska Prince Color Multiputz Super biała / Z301 Super szara |
| 4 Zaprawa klejowa Prince Color Z301 PS / PHS / KAM / Z301 | 10 Uszczelniająca taśma rozprężna MultiTherm® |
| 5 Płyta izolacyjna MultiTherm® ze styropianu | 11 Listwa przyokienna |
| 6 Płyta izolacyjna MultiTherm® z wełny mineralnej lamelowej | |

Rysunek szczegółowy I 05

Bezspoinowe systemy ociepleniowe MultiTherm®

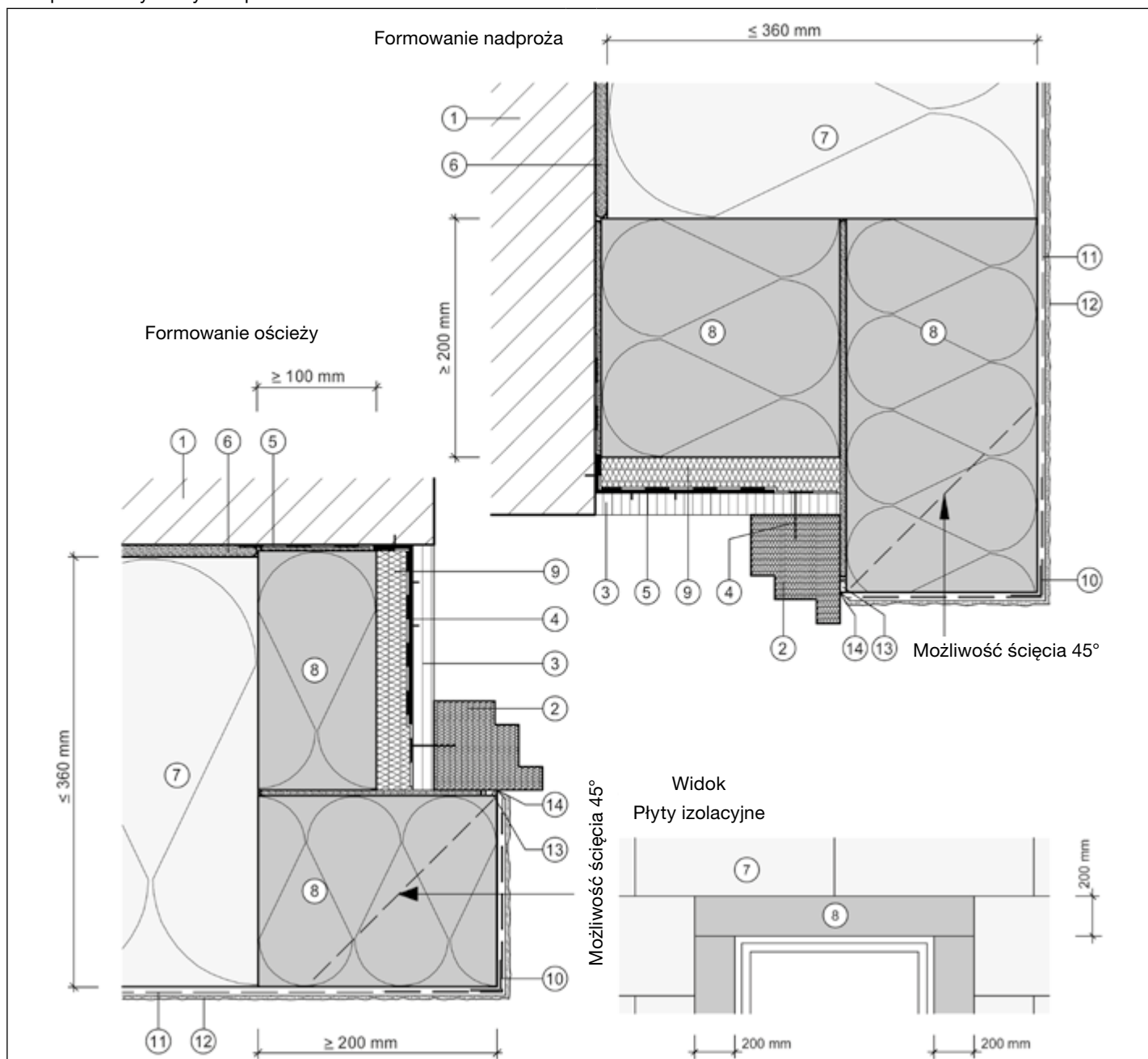


Uzyskanie klasy palności B1 za pomocą opasek z wełny mineralnej – okna osadzone bezpośrednio przed krawędzią w stanie surowym

- | | |
|--|--|
| 1 Wymurówka ściany | 8 Pianka PUR (opcjonalnie) |
| 2 Ościeżnica okienna / ościeżnica drzwiowa | 9 Zabezpieczenie krawędzi, np. MultiTherm® - listwa narożna (PCW) z siatką |
| 3 Mocowanie mechaniczne okna | 10 Zaprawa zbrojąca Prince Color KAM / Z301 Super biała |
| 4 Folia uszczelniająca klasy B2 (możliwa opcja) | 11 Nawierzchniowa warstwa tynkarska Prince Color Multiputz |
| 5 Zaprawa klejowa Prince Color Z301 PS / PHS / KAM / Z301 Super biała / Z301 Super szara | 12 Uszczelniająca taśma rozprężna MultiTherm® |
| 6 Płyta izolacyjna MultiTherm® ze styropianu EPS | 13 Listwa przyokienna |
| 7 Płyta izolacyjna MultiTherm® z wełny mineralnej lamelowej | |

Rysunek szczegółowy I 06

Bezspoinowe systemy ociepleniowe MultiTherm®

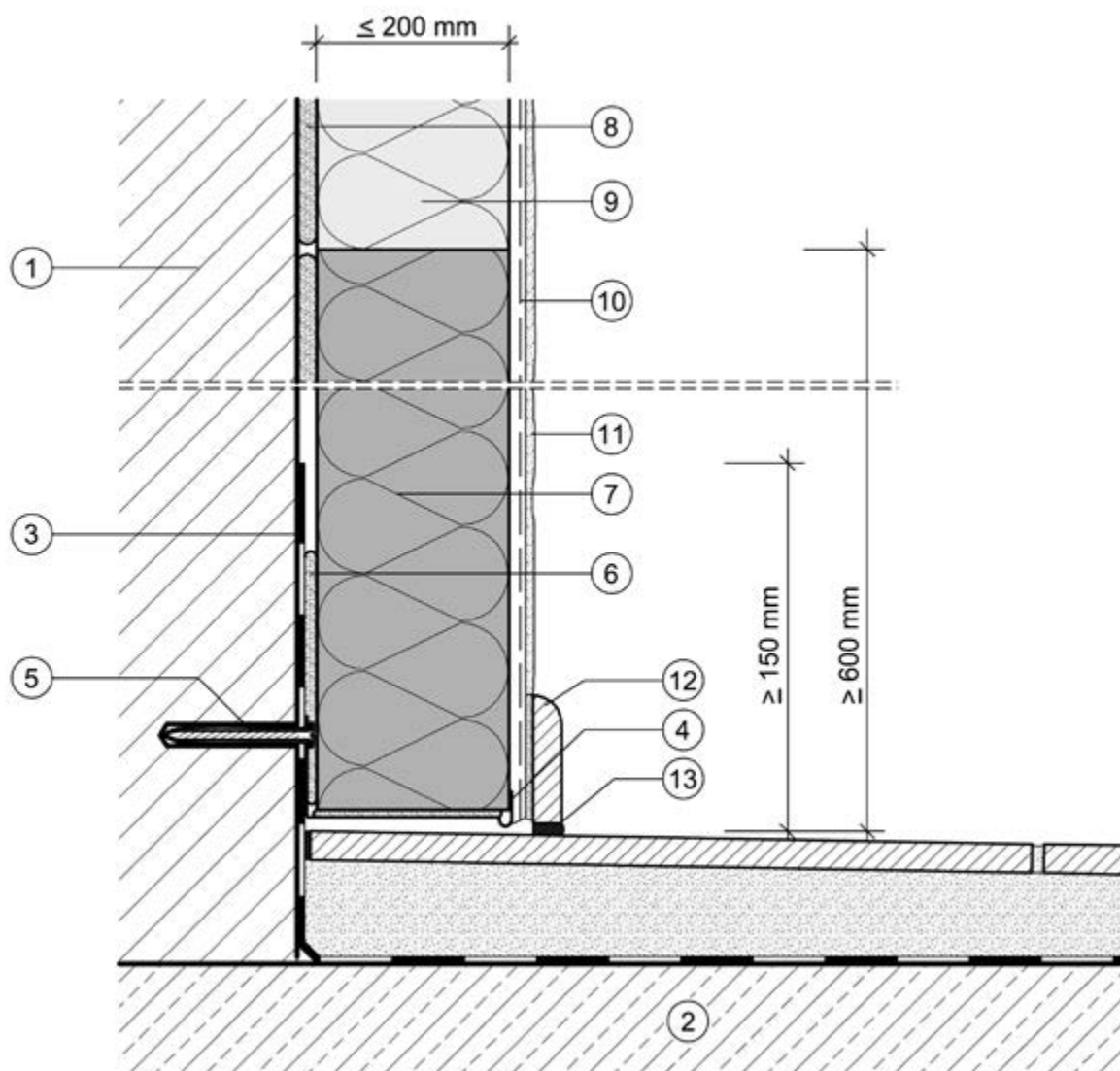


Uzyskanie klasy palności B1 za pomocą opasek z wełny mineralnej – okna osadzone w materiale izolacyjnym z odstępem do krawędzi w stanie surowym

- | | |
|--|---|
| 1 Wymurówka ściany | 8 MultiTherm® - wełna mineralna lamelowa |
| 2 Ościeżnica okienna / ościeżnica drzwiowa | 9 Pianka PUR (w razie potrzeby) |
| 3 Ościeżnica ze sklejki | 10 Zabezpieczenie krawędzi, np. MultiTherm® - listwa narożna z siatką |
| 4 Mocowanie mechaniczne | 11 Zaprawa zbrojąca Prince Color KAM / Z301 Super biała |
| 5 Folia uszczelniająca B2 (możliwa opcja) | 12 Nawierzchniowa warstwa tynkarska Prince Color Multiputz |
| 6 Zaprawa klejowa Prince Color Z301 PS / PHS / KAM / Z301 Super biała / Z301 Super szara | 13 Uszczelniająca taśma rozprężna MultiTherm® |
| 7 Płyta izolacyjna MultiTherm® ze styropianu | 14 Fazowanie |

Rysunek szczegółowy I 11

Bezspoinowe systemy ociepleniowe MultiTherm®



Częściowe zastąpienie izolacji z wełny mineralnej twardą pianką ze styropianu (grubość ≤ 200 mm) powyżej ogniodpornych płyt wspornikowych do maksymalnej wysokości 0,60 m nie budzi żadnych zastrzeżeń.

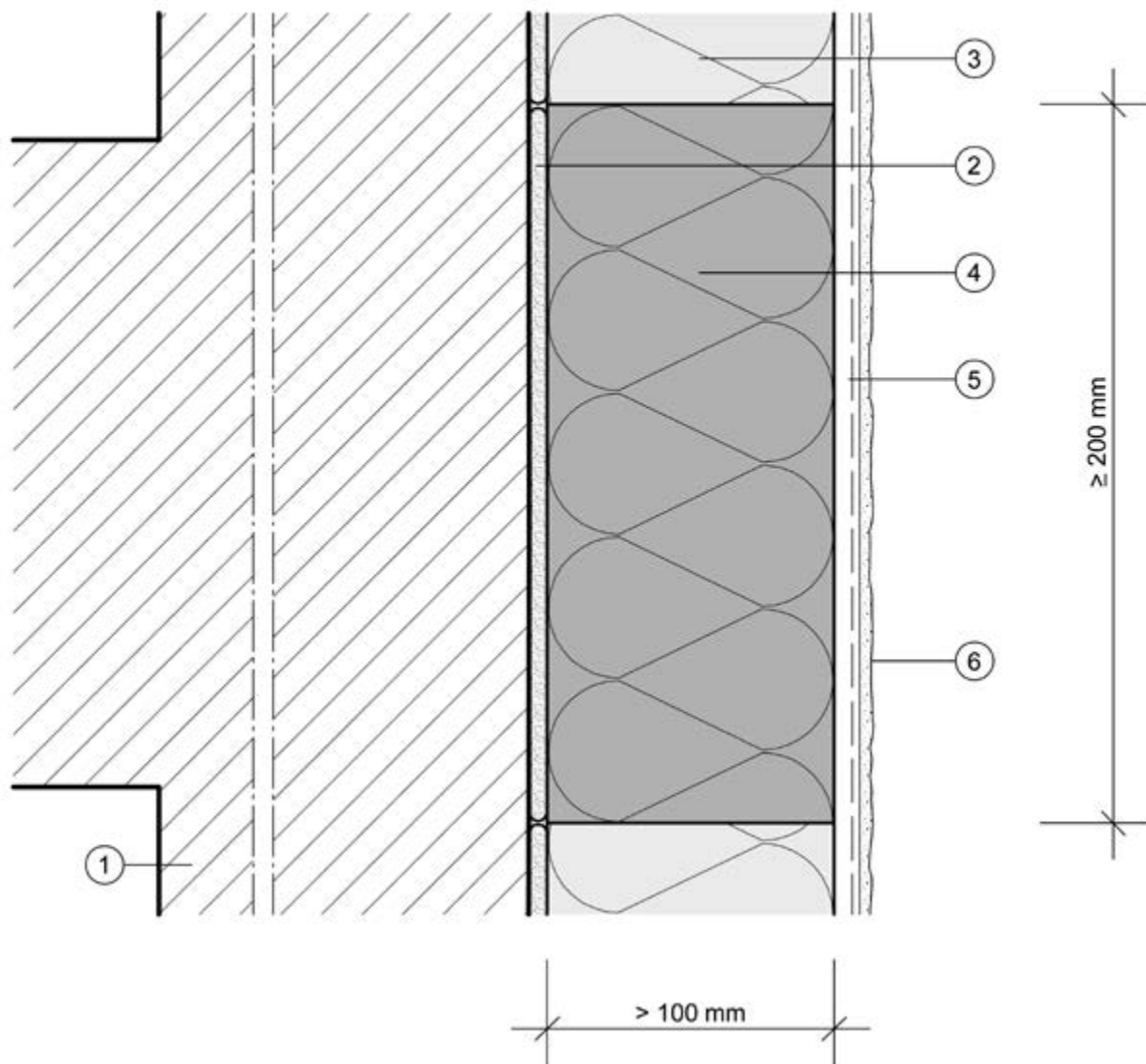
Zastosować wolno wyłącznie powłoki na spoiwie mineralnym o min. grubości warstwy 5 mm, posiadające stosowny atest do zastosowania systemowego na wełnie mineralnej oraz na styropianie.

Obszar strefy rozbryzgowej przy balkonach i loggiach przy niepalnym zespolonym systemie ocieplenia MultiTherm®

- | | |
|--|--|
| 1 Wymurówka ściany | 8 Zaprawa klejowa Prince Color Z301 PS / PHS / KAM / Z301 Super biała / Z301 Super szara |
| 2 Strop / płyta balkonowa | 9 Płyta izolacyjna MultiTherm® z wełny mineralnej |
| 3 Uszczelnienie budowli zgodnie z DIN 18 195 (wykonane na budowie) | 10 Zaprawa zbrojąca Prince Color KAM / Z301 Super biała |
| 4 Listwa cokołowa | 11 Nawierzchniowa warstwa tynkarska Prince Color Multiputz |
| 5 Łączniki wbijane MultiTherm® | 12 Płytki cokołowa |
| 6 PCI Pecimor® 2K lub DK - klej bitumiczny 2-składnikowy | 13 Masa fugowa trwale elastyczna, np. PCI Elritan® 100, PCI Masterflex® 472 |
| 7 Płyta izolacyjna MultiTherm® ze styropianu EPS 15-035 | |

Rysunek szczegółowy I 21

Bezspoinowe systemy ociepleniowe MultiTherm®



Płyty izolacyjne ze styropianu należy zastąpić na grubość ściany ogniowej przyklejanym na całej powierzchni paskiem z wełny mineralnej.

W przypadku systemu mocowanego mechanicznie należy przerwać mocowanie szynowe w tym miejscu.

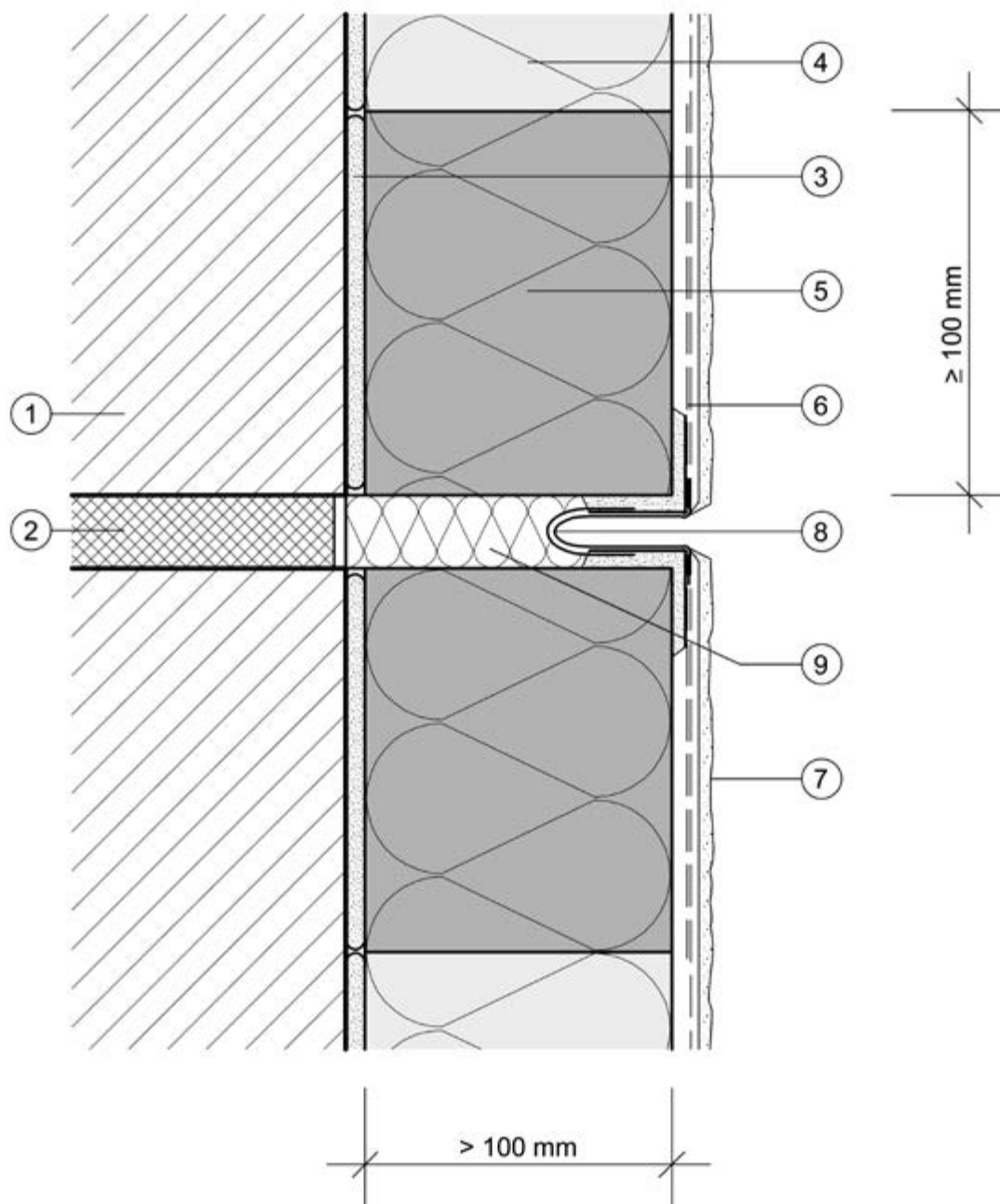
Mostkowanie ścian przeciwpożarowych

Grubość płyt izolacyjnych ze styropianu > 100 mm

- | | |
|--|---|
| 1 Wymurówka ściany | 4 Płyta izolacyjna MultiTherm® - z wełny mineralnej lamelowej |
| 2 Zaprawa klejowa Prince Color Z301 PS / PHS / KAM / Z301 Super biała / Z301 Super szara | 5 Zaprawa zbrojąca Prince Color KAM / Z301 Super biała |
| 3 Płyta izolacyjna MultiTherm® ze styropianu EPS | 6 Nawierzchniowa warstwa tynkarska Prince Color Multiputz |

Rysunek szczegółowy I 22

Bezspoinowe systemy ociepleniowe MultiTherm®

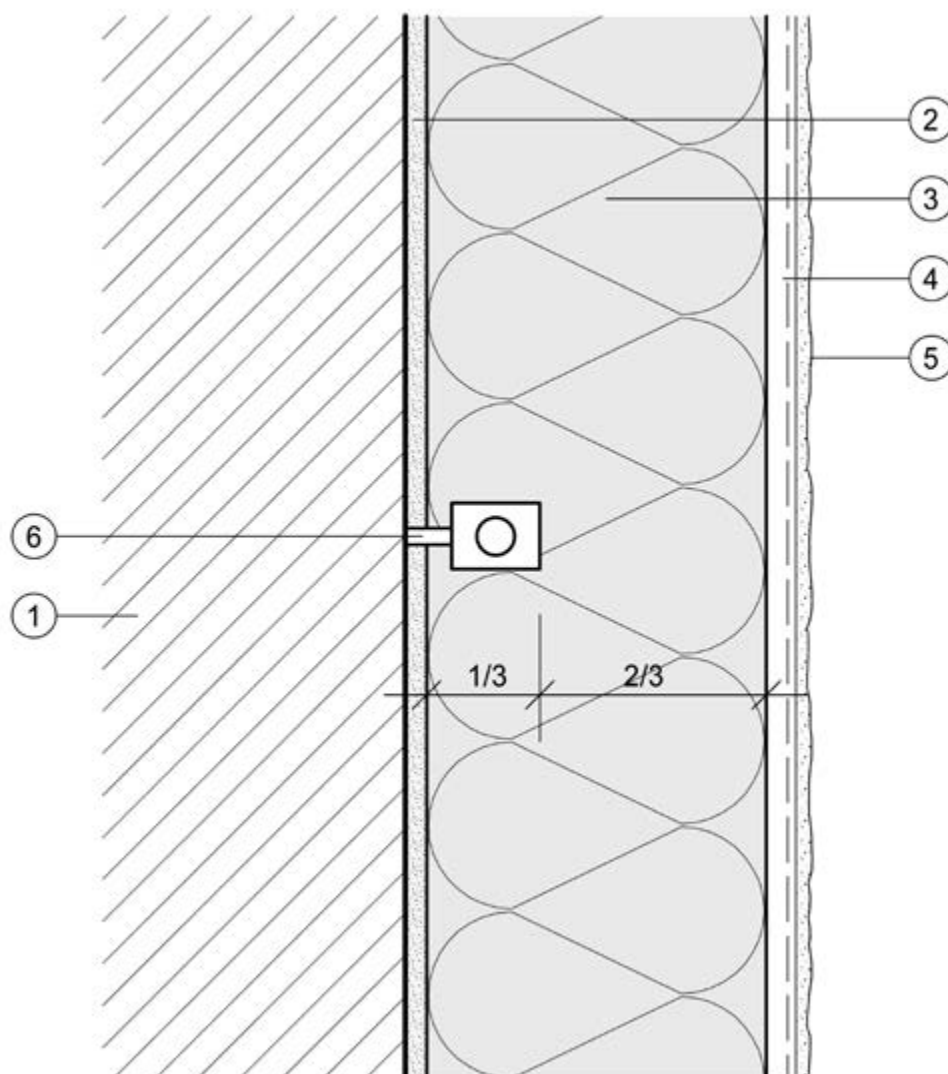


Wykonanie dylatacji powierzchni prostych za pomocą listwy dylatacyjnej - kształt E w obszarze ścian przeciwpożarowych, grubość płyt izolacyjnych ze styropianu > 100 mm

- | | |
|--|--|
| 1 Wymurówka ściany | 6 Zaprawa zbrojąca Prince Color KAM / Z301 Super biała |
| 2 Szczelina dylatacyjna budynku | 7 Nawierzchniowa warstwa tynkarska Prince Color Multiputz |
| 3 Zaprawa klejowa Prince Color Z301 PS / PHS / KAM / Z301 Super biała / Z301 Super szara | 8 Listwa dylatacyjna kształt E do powierzchni ściennych (szerokość spoiny 5-30 mm) |
| 4 Płyta izolacyjna MultiTherm® ze styropianu EPS | 9 Elastyczny pasek wełny mineralnej (całkowicie wypełniony) |
| 5 Płyta izolacyjna MultiTherm® - z wełny mineralnej lamelowej | |

Rysunek szczegółowy I 31

Bezspoinowe systemy ociepleniowe MultiTherm®



W przypadku nieprawidłowego wykonania zacisków nie można wykluczyć powstania łuków elektrycznych w tych miejscach. Dlatego też zaciski powinny być zaopatrzone w kłapkę rewizyjną.

Instalację odgromników winna koniecznie przeprowadzić autoryzowana firma specjalistyczna zgodnie z obowiązującymi przepisami prawa.

W przypadku braku wiążących zaleceń i wytycznych urzędowych zaleca się ułożenie przewodów instalacji odgromowej powyżej bezspoinowego systemu ociepleniowego MultiTherm®.

Ochrona odgromowa

1 Wymurówka ściany

2 Zaprawa klejowa Prince Color Z301 PS / PHS / KAM / Z301 Super biała / Z301 Super szara

3 MultiTherm® – styropianowa płyta izolacyjna lub wełny mineralnej

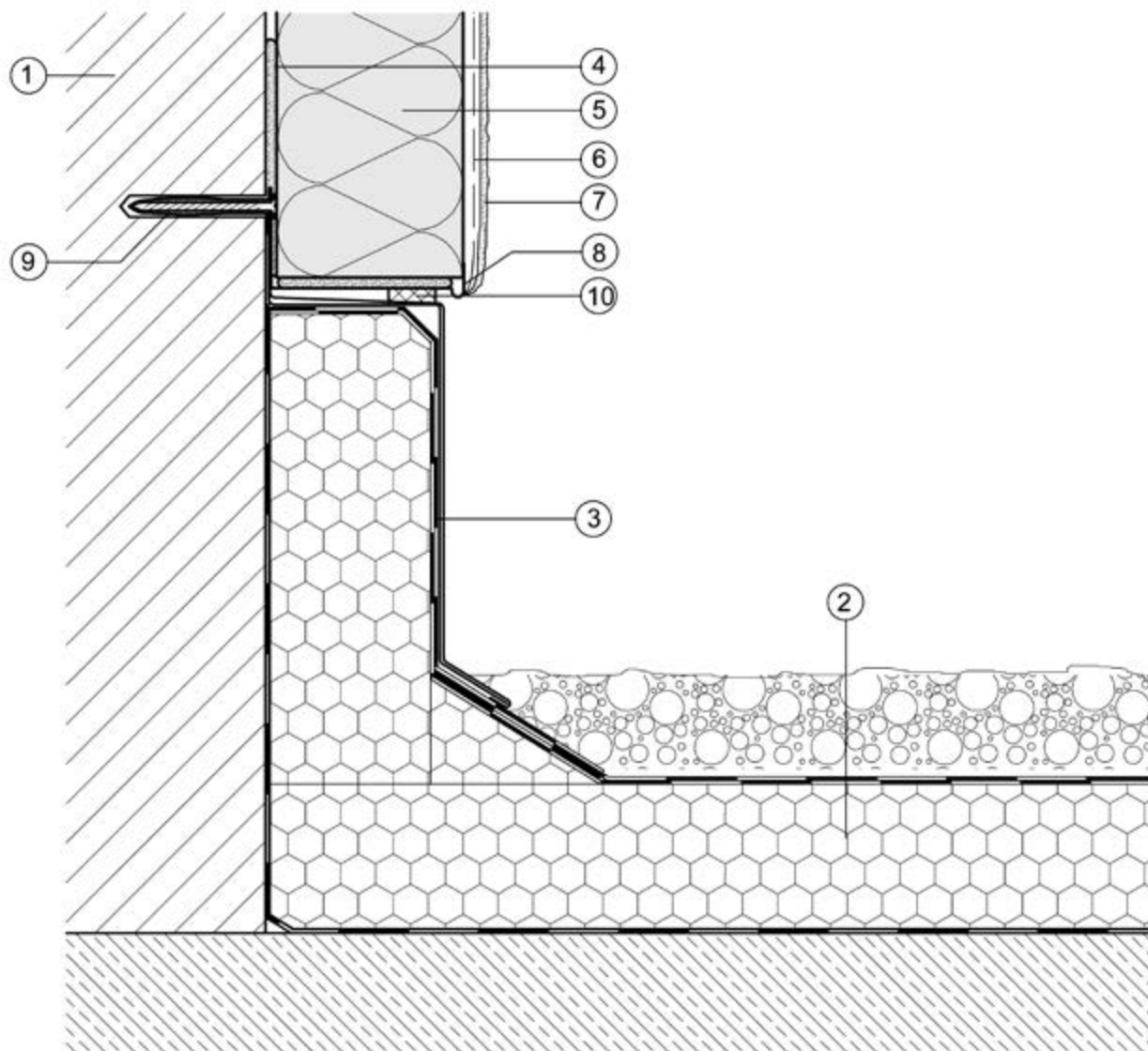
4 Zaprawa zbrojąca Prince Color KAM / Z301 Super biała

5 Nawierzchniowa warstwa tynkarska Prince Color Multiputz

6 Odgromnik

Rysunek szczegółowy J 01

Bezspoinowe systemy ociepleniowe MultiTherm®

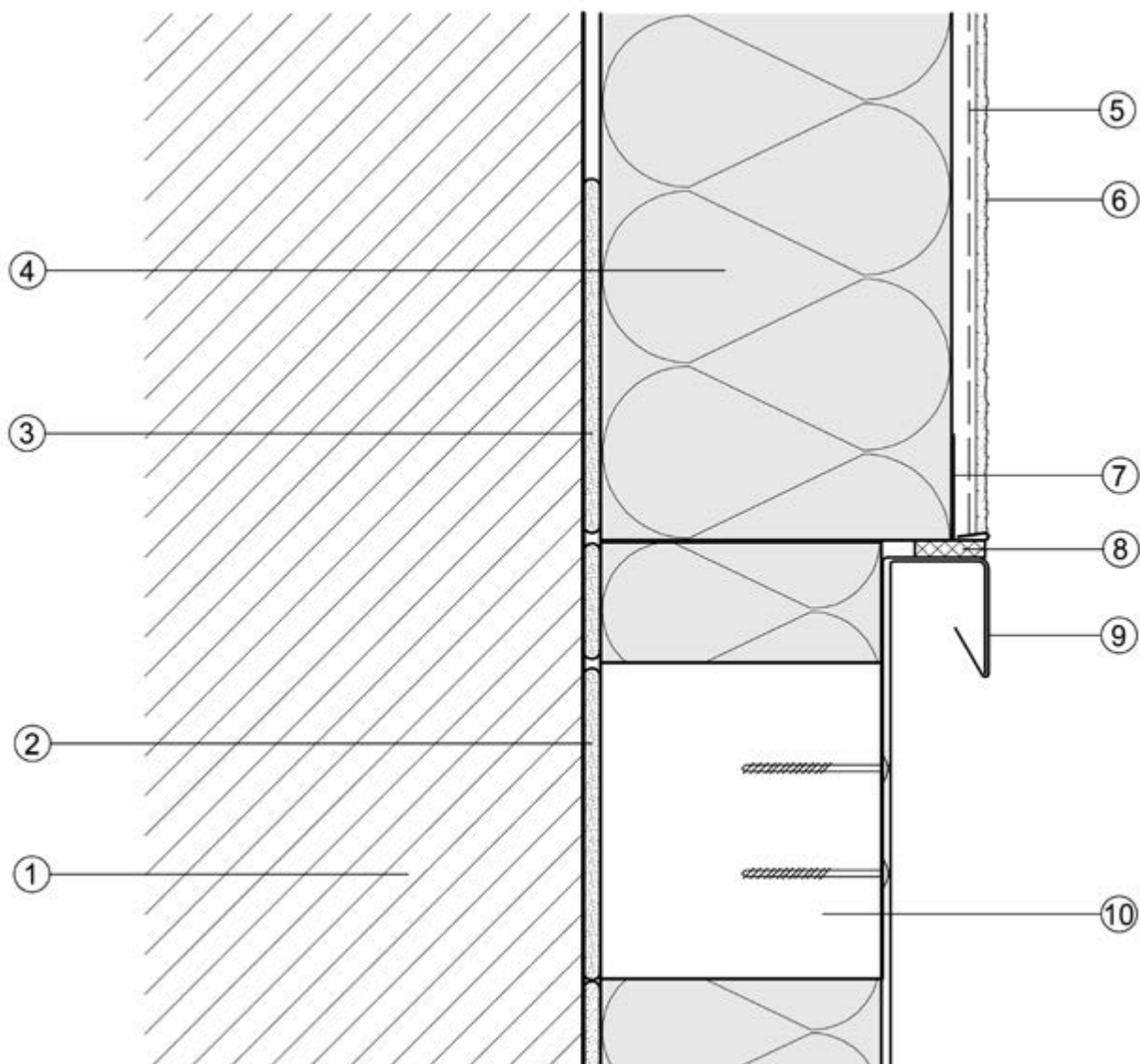


Łączenie ocieplenia z dachem płaskim z pokryciem blaszanym

- | | |
|--|---|
| 1 Wymurówka ściany | 5 Płyta izolacyjna MultiTherm® |
| 2 Wykonanie dachu płaskiego zgodnie z przepisami | 6 Zaprawa zbrojąca Prince Color KAM / Z301 Super biała |
| 3 Osłona blaszana wykonana zgodnie z profesjonalnymi zasadami wykonawstwa blacharki lub wytycznymi dotyczącymi dachów płaskich | 7 Nawierzchniowa warstwa tynkarska Prince Color Multiputz |
| 4 Zaprawa klejowa Prince Color Z301 PS / PHS / KAM / Z301 Super biała / Z301 Super szara | 8 Listwa cokołowa MultiTherm® |
| | 9 Łączniki wbijane MultiTherm® |
| | 10 Uszczelniająca taśma rozprężna MultiTherm® |

Rysunek szczegółowy J 02

Bezspoinowe systemy ociepleniowe MultiTherm®



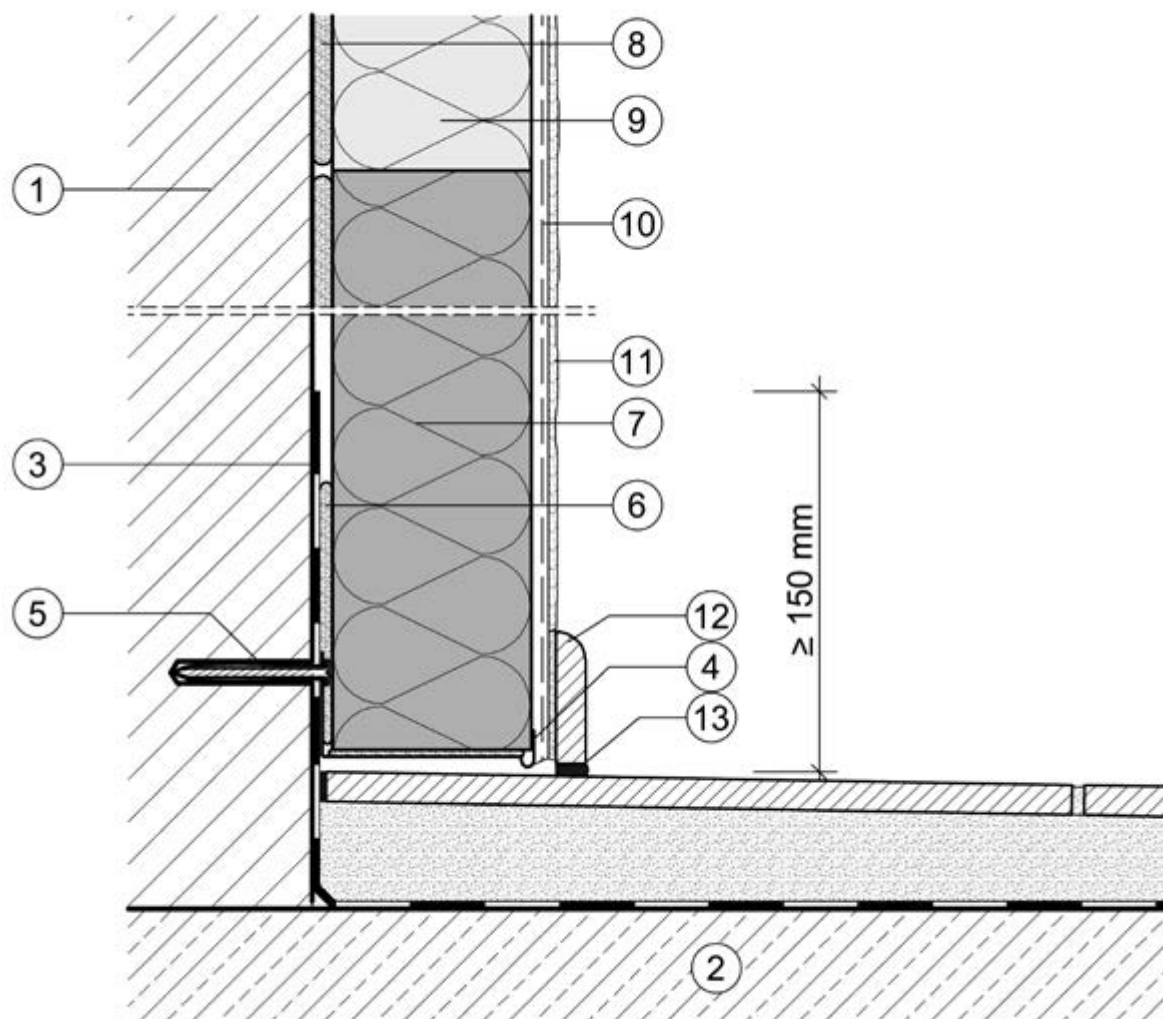
Łączenie ocieplenia z powierzchnią dachową z pokryciem blaszanym

- 1 Wymurówka ściany
- 2 Zaprawa zbrojąca Prince Color KAM / Z 301 Super biała
- 3 Zaprawa klejowa Prince Color Z301 PS / PHS / KAM / Z301 Super biała / Z301 Super szara
- 4 Płyta izolacyjna MultiTherm®
- 5 Zaprawa zbrojąca Prince Color KAM / Z301 Super biała
- 6 Nawierzchniowa warstwa tynkarska Prince Color Multiputz

- 7 Profil zamykający tynkarski
- 8 Uszczelniająca taśma rozprężna MultiTherm®
- 9 Osłona blaszana wykonana zgodnie z profesjonalnymi zasadami wykonawstwa blacharki lub wytycznymi dotyczącymi dachów płaskich
- 10 Cylinder montażowy

Rysunek szczegółowy K 01

Bezspoinowe systemy ociepleniowe MultiTherm®

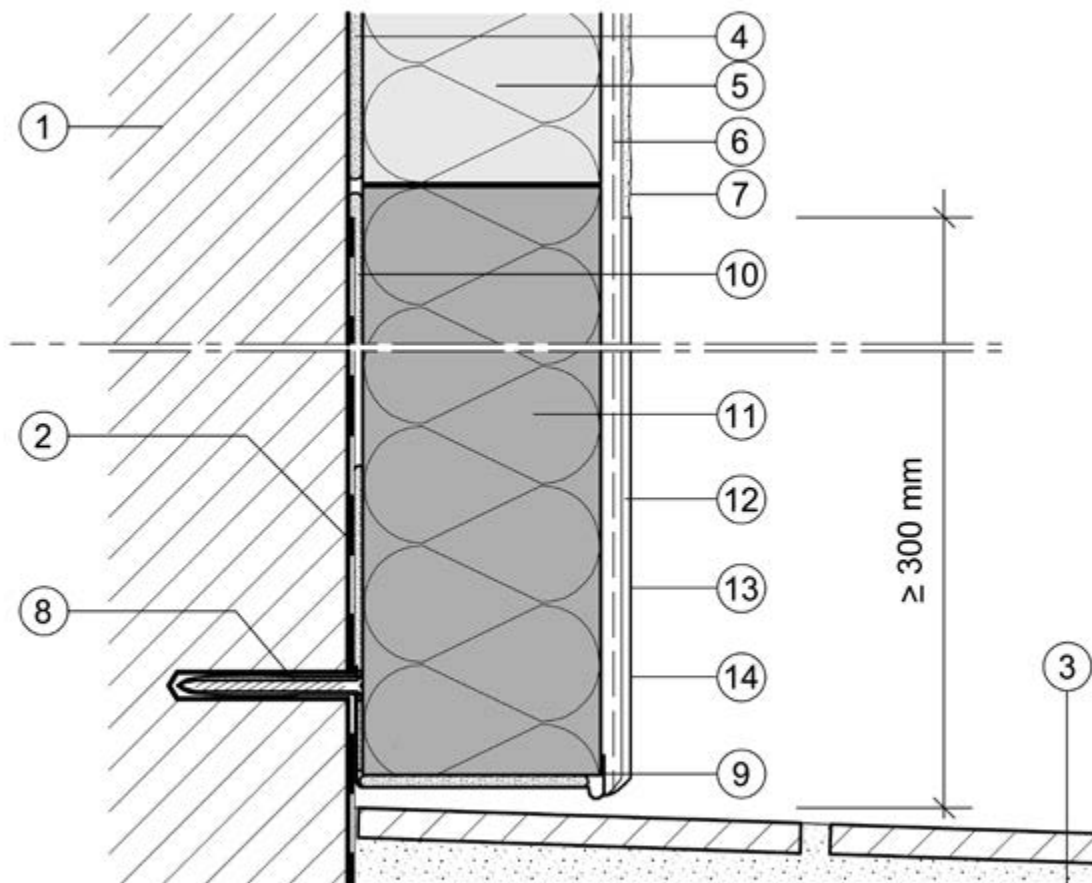


Łączenie ocieplenia posadzką tarasów / balkonów w obszarze rozbryzgowym

- | | |
|--|--|
| 1 Wymurówka ściany | 8 Zaprawa klejowa Prince Color Z301 PS / PHS / KAM / Z301 Super biała / Z301 Super szara |
| 2 Strop / płyta balkonowa | 9 Płyta izolacyjna MultiTherm® |
| 3 Uszczelnienie budowli zgodnie z DIN 18 195 (wykonane na budowie) | 10 Zaprawa zbrojąca Prince Color KAM / Z301 Super biała |
| 4 Listwa cokołowa MultiTherm® | 11 Nawierzchniowa warstwa tynkarska Prince Color Multiputz |
| 5 Łączniki wbijane MultiTherm® | 12 Płytki cokołowa |
| 6 PCI Pecimor® 2K lub DK - klej bitumiczny 2-składnikowy | 13 Masa fugowa trwale elastyczna, np. PCI Elritan® 100, PCI Masterflex® 472 |
| 7 Płyta izolacyjna MultiTherm® ze styropianu EPS 15-035 | |

Rysunek szczegółowy K 02

Bezspoinowe systemy ociepleniowe MultiTherm®

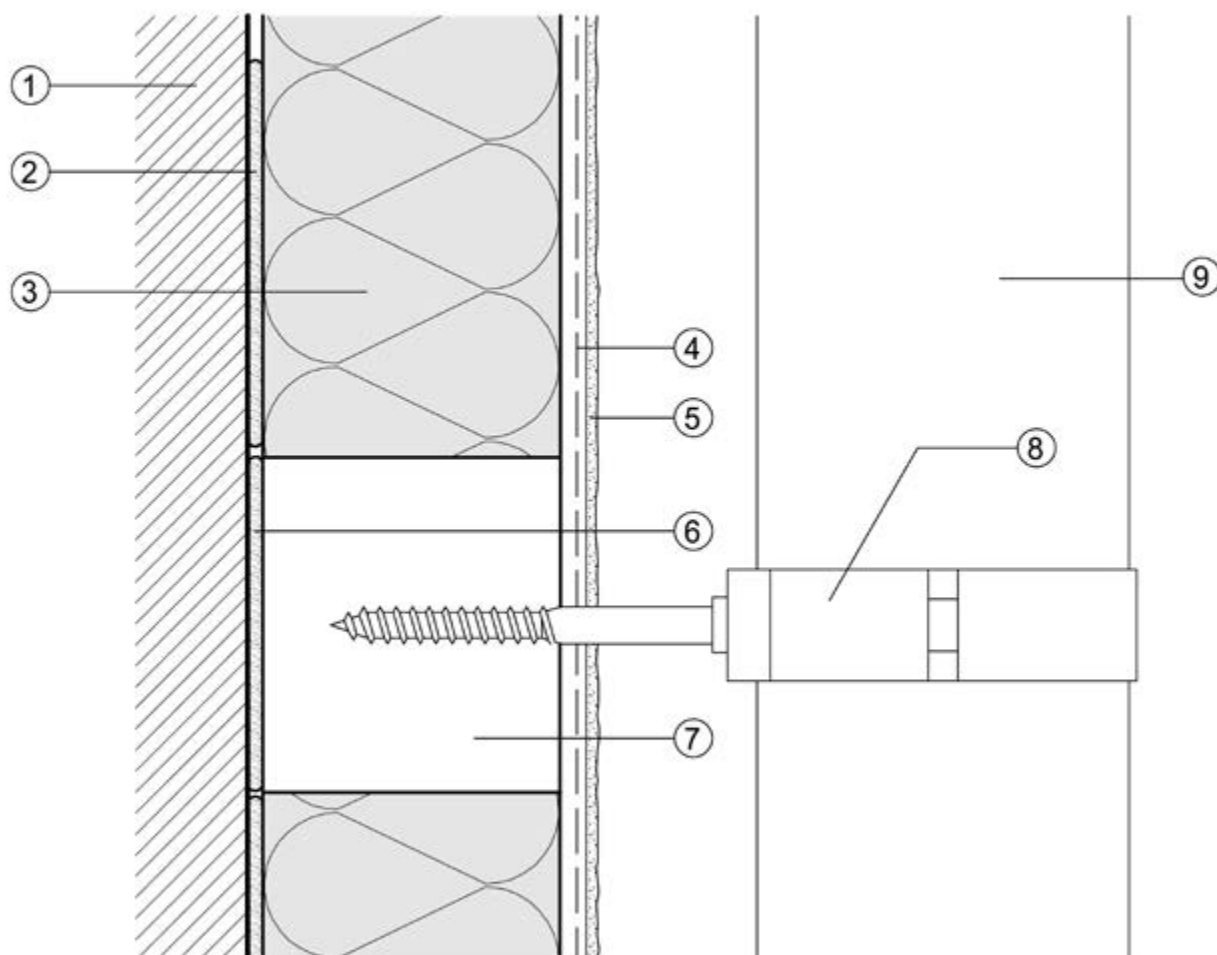


Łączenie ocieplenia z posadzką tarasów / balkonów w obszarze nierozbryzgowym

- | | |
|--|---|
| 1 Wymurówka ściany | 7 Nawierzchniowa warstwa tynkarska Prince Color Multiputz |
| 2 Uszczelnienie budowli zgodnie z DIN 18 195 (wykonane na budowie) | 8 Łączniki wbijane MultiTherm® |
| 3 Konstrukcja tarasu | 9 Listwa cokołowa MultiTherm® |
| 4 Zaprawa klejowa Prince Color Z301 PS / PHS / KAM / Z301 Super biała / Z301 Super szara | 10 PCI Pecimor® 2K lub DK - klej bitumiczny 2-składnikowy |
| 5 Płyta izolacyjna MultiTherm® | 11 Płyta izolacyjna do sektora cokołowego EPS 30-035 |
| 6 Zaprawa zbrojąca Prince Color KAM / Z301 Super biała | 12 Zaprawa Prince Color KAM / Z 301 Super biała |
| | 13 Preparat gruntujący Prince Color Multigrund PGS |
| | 14 Farba silikonowa PC Multitop FS, 2 warstwy |

Rysunek szczegółowy L 01

Bezspoinowe systemy ociepleniowe MultiTherm®



Ciosy montażowe jako podłoże do zakotwienia opaski nośnej rury

1 Wymurówka ściany

2 Zaprawa klejowa Prince Color Z301 PS / PHS / KAM /
Z301 Super biała / Z301 Super szara

3 Płyta izolacyjna MultiTherm®

4 Zaprawa zbrojąca Prince Color KAM / Z301 Super biała

5 Nawierzchniowa warstwa tynkarska Prince Color Multiputz

6 Zaprawa zbrojąca Prince Color KAM / Z 301 Super biała

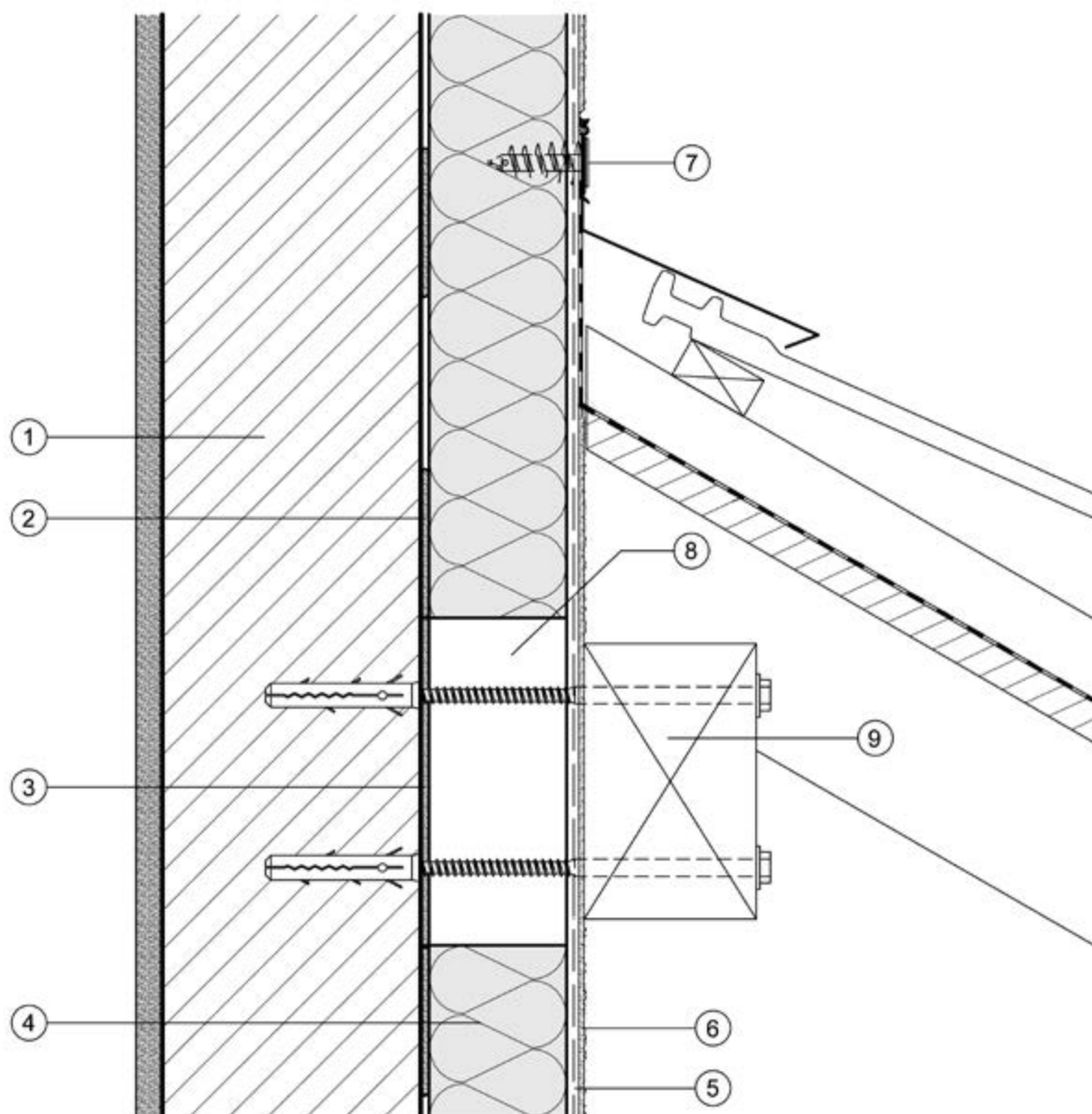
7 Ciosy montażowe

8 Opaska nośna rury

9 Rynna

Rysunek szczegółowy L 02

Bezspoinowe systemy ociepleniowe MultiTherm®

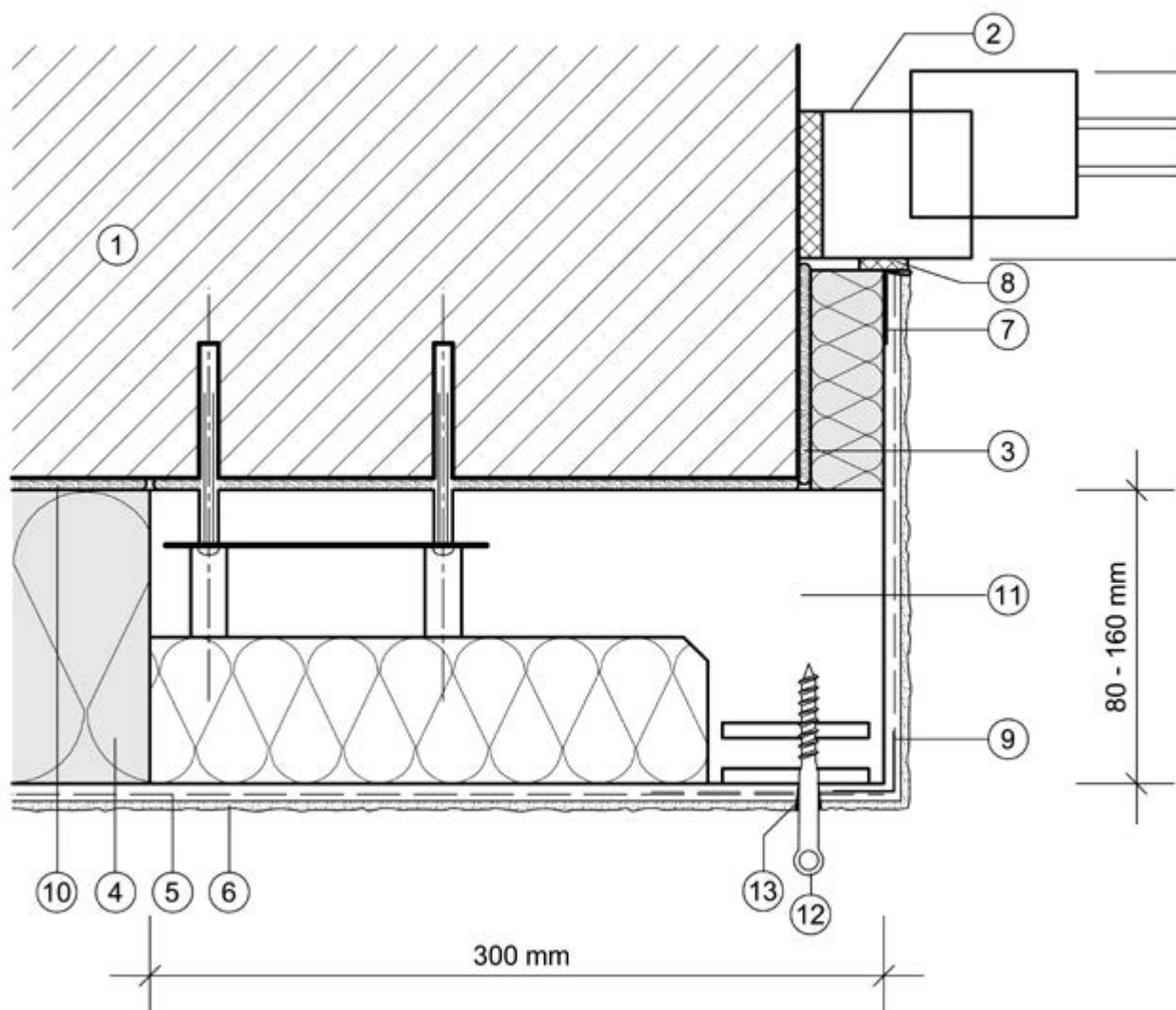


Ciosy montażowe jako podkładka do mocowania płatwi podpory podcieni

- | | |
|--|--|
| 1 Wymurówka ściany | 6 Nawierzchniowa warstwa tynkarska Prince Color Multiputz |
| 2 Zaprawa klejowa Prince Color Z301 PS / PHS / KAM / Z301 Super biała / Z301 Super szara | 7 Łączniki wkręcane MultiTherm® do montażu lekkich elementów na ociepleniach |
| 3 Zaprawa zbrojąca Prince Color KAM / Z 301 Super biała | 8 Ciosy montażowe |
| 4 Płyta izolacyjna MultiTherm® | 9 Płatew podpory podcieni |
| 5 Zaprawa zbrojąca Prince Color KAM / Z301 Super biała | |

Rysunek szczegółowy L 03

Bezspoinowe systemy ociepleniowe MultiTherm®

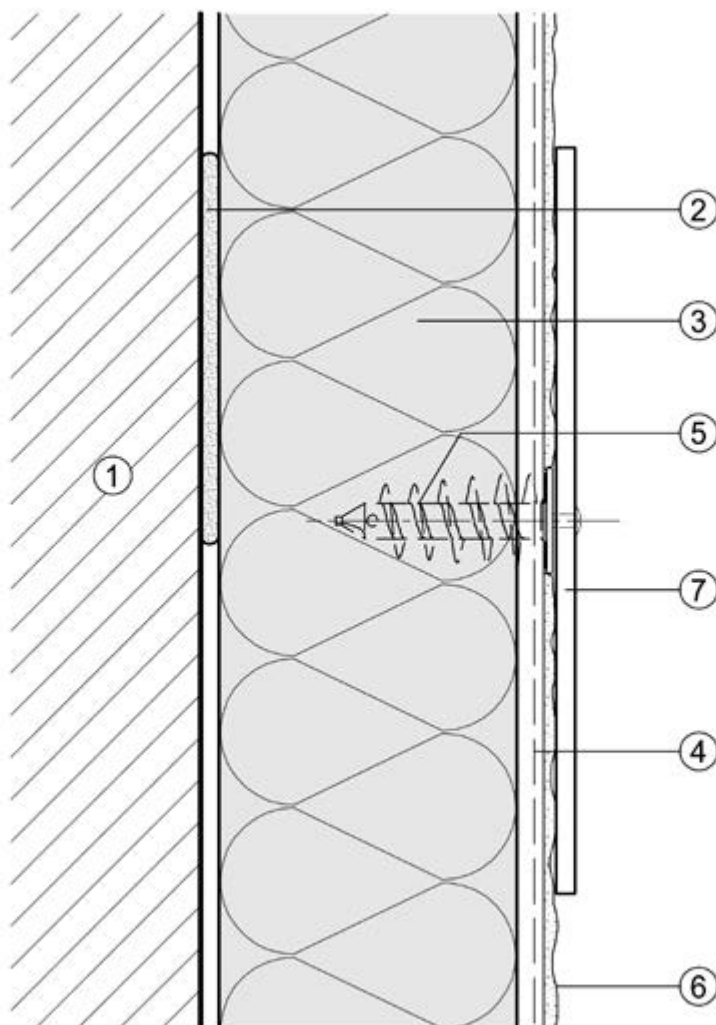


Element nośny belki do mocowania okiennicy składanej

- | | |
|--|--|
| 1 Wymurówka ściany | 8 Uszczelniająca taśma rozprężna MultiTherm® |
| 2 Ościeżnica okienna | 9 Zabezpieczenie krawędzi, np. MultiTherm® - listwa narożna (PCW) z siatką |
| 3 Zaprawa klejowa Prince Color Z301 PS / PHS / KAM / Z301 Super biała / Z301 Super szara | 10 Zaprawa zbrojąca Prince Color KAM / Z 301 Super biała |
| 4 Płyta izolacyjna MultiTherm® | 11 Element nośny belki |
| 5 Zaprawa zbrojąca Prince Color KAM / Z301 Super biała | 12 Mocowanie okiennicy składanej |
| 6 Nawierzchniowa warstwa tynkarska Prince Color Multiputz | 13 Masa fugowa twale elastyczna, np. PCI Elritan® 100, PCI Masterflex® 472 |
| 7 Profil zamykający tynkarski | |

Rysunek szczegółowy L 04

Bezspoinowe systemy ociepleniowe MultiTherm®



Mocowanie lekkich elementów zawieszanych za pomocą dybli wkręcanych

1 Wymurówka ściany

2 Zaprawa klejowa Prince Color Z301 PS / PHS / KAM /
Z301 Super biała / Z301 Super szara

3 Płyta izolacyjna MultiTherm®

4 Zaprawa zbrojąca Prince Color KAM / Z301 Super biała

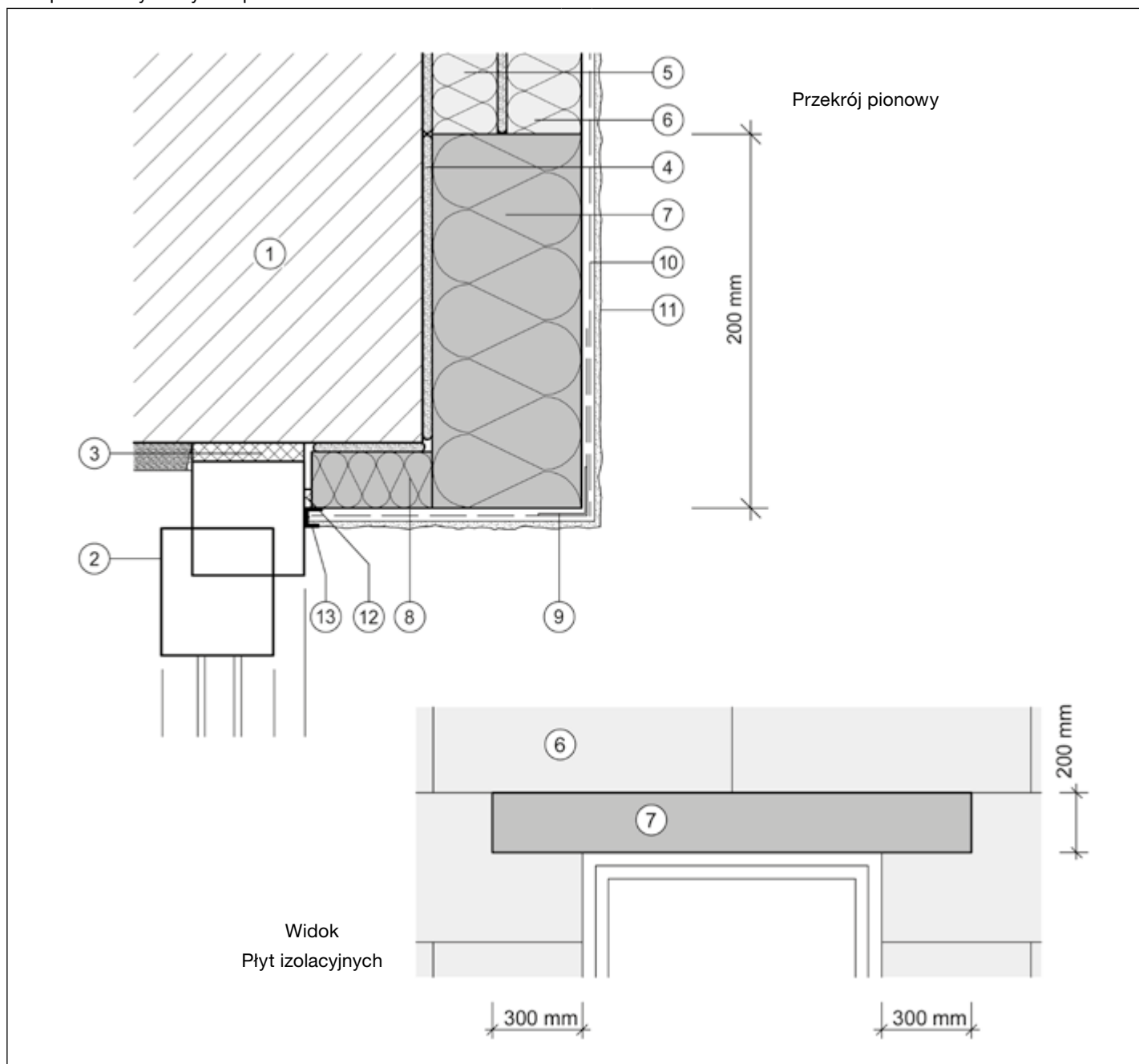
5 Dybel wkręcany MultiTherm® z podkładką uszczelniającą

6 Nawierzchniowa warstwa tynkarska Prince Color Multiputz

7 Lekki montowany element, np. tabliczka z numerem domu

Rysunek szczegółowy M 01

Bezspoinowe systemy ociepleniowe MultiTherm®

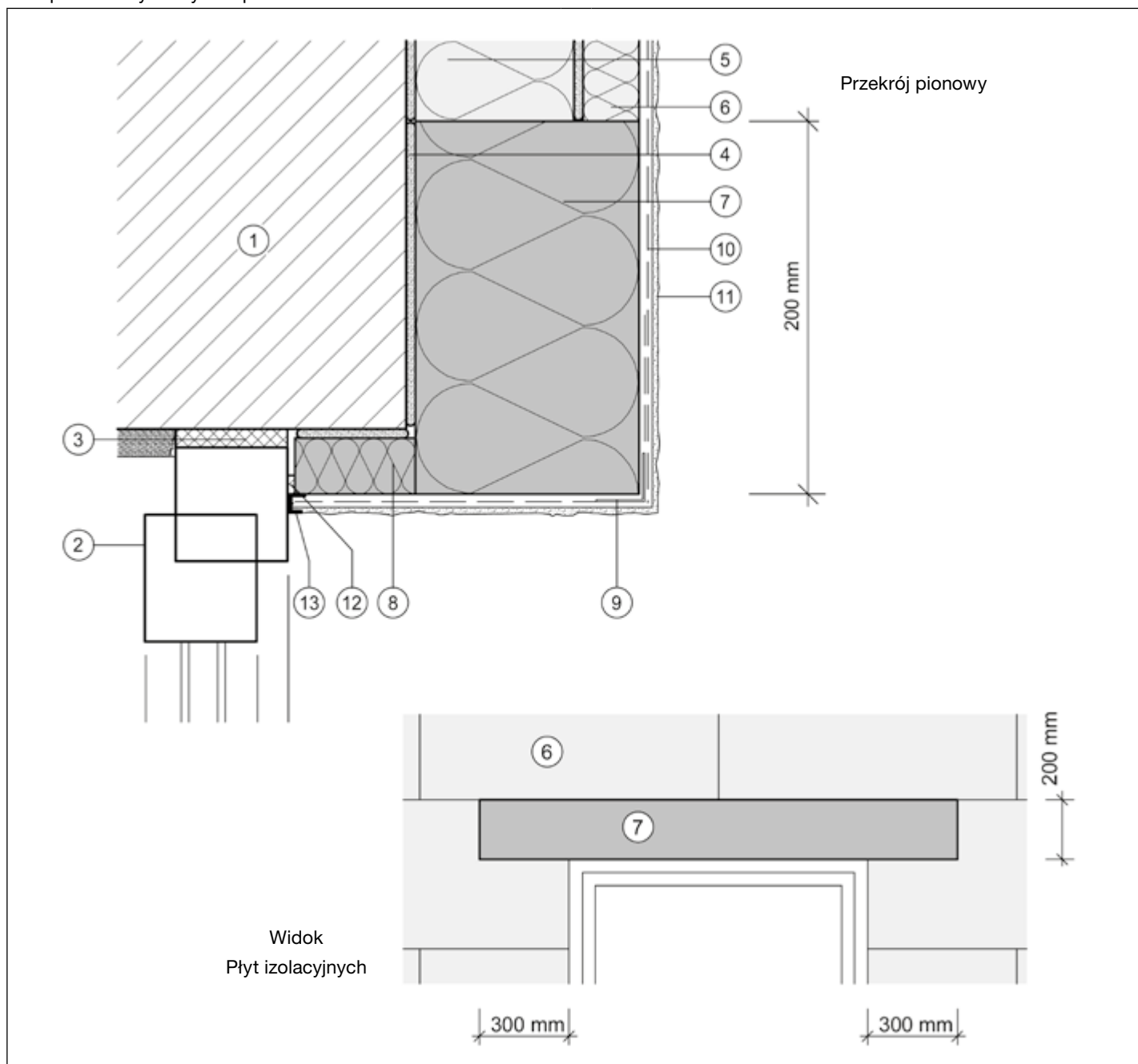


Układanie warstwami płyt styropianowych, formowanie nadproża

- | | |
|--|---|
| 1 Wymurówka ściany | 8 Płyta izolacyjna MultiTherm® do ościeży z wełny mineralnej o przewodności 035 |
| 2 Ościeżnica okienna / ościeżnica drzwiowa | 9 Zabezpieczenie krawędzi, np. MultiTherm® - listwa narożna (PCW) z siatką |
| 3 Łączenie zgodnie z DIN 18335 lub 18360 | 10 Zaprawa zbrojąca Prince Color KAM / Z301 Super biała |
| 4 Zaprawa klejowa Prince Color Z301 PS / PHS / KAM / Z301 Super biała / Z301 Super szara | 11 Nawierzchniowa warstwa tynkarska Prince Color Multiputz |
| 5 Płyta izolacyjna ze styropianu, istniejąca | 12 Uszczelniająca taśma rozprężna MultiTherm® |
| 6 Płyta izolacyjna MultiTherm® ze styropianu EPS, nowa | 13 Listwa przyokienna |
| 7 Płyta izolacyjna MultiTherm® z wełny mineralnej lamelowej | |

Rysunek szczegółowy M 02

Bezspoinowe systemy ociepleniowe MultiTherm®



Układanie warstwami płyt z wełny mineralnej na styropianie, formowanie nadproża

- | | |
|--|---|
| 1 Wymurówka ściany | 8 Płyta izolacyjna MultiTherm® do ościeży z wełny mineralnej o przewodności 035 |
| 2 Ościeżnica okienna / ościeżnica drzwiowa | 9 Zabezpieczenie krawędzi, np. MultiTherm® - listwa narożna (PCW) z siatką |
| 3 Łączenie zgodnie z DIN 18335 lub 18360 | 10 Zaprawa zbrojąca Prince Color KAM / Z301 Super biała |
| 4 Zaprawa klejowa Prince Color Z301 PS / PHS / KAM / Z301 Super biała / Z301 Super szara | 11 Nawierzchniowa warstwa tynkarska Prince Color Multiputz |
| 5 Płyta izolacyjna ze styropianu, stara, > 100 mm | 12 Uszczelniająca taśma rozprężna MultiTherm® |
| 6 Płyta izolacyjna MultiTherm® ze styropianu EPS, nowa | 13 Listwa przyokienna |
| 7 Płyta izolacyjna MultiTherm® z wełny mineralnej lamelowej | |

Notatki

A series of horizontal dotted lines for writing notes, overlaid on a faint architectural drawing of a building.

Notatki



A series of horizontal dotted lines for writing notes, overlaid on a faint background image of a modern building with a glass facade and a balcony.

Notatki

A series of horizontal dotted lines for taking notes, overlaid on a faint architectural drawing of a building.

Inteligentne rozwiązania BASF

Każdy problem budowlany w każdej konstrukcji inżynierskiej można rozwiązać lepiej dzięki inteligentnym rozwiązaniom koncernu BASF.

Nasze marki - liderzy na rynku - oferują największy wybór sprawdzonych technologii, które pomagają budować lepszy świat.

CONIDECK® - systemy membran wodoszczelnych

EMACO® - systemy naprawcze do betonu

MultiTherm® - systemy ociepleń

MASTERFLOW® - masy zalewowe precyzyjne i strukturalne

MASTERFLEX® - materiały uszczelniające do spoinowania

MASTERSEAL® - powłoki ochronne i uszczelnienia przeciwwodne

MASTERTOP® - dekoracyjne i przemysłowe systemy posadzkowe

PCI® - materiały do wyklejania płytek, podkłady cementowe oraz systemy uszczelnień przeciwwodnych

Prince Color® - systemy ociepleń, materiały do wyklejania płytek, fugi, zaprawy, jastyrychy, tynki renowacyjne

UCRETE® - systemy posadzkowe o wysokiej wytrzymałości

BASF Polska Sp. z o.o.

Dział E-EBR/Chemia Budowlana

ul. Wiosenna 12

63-100 Śrem

tel. 61 636 63 19

faks 61 636 63 21

www.basf-cc.pl